



# Ausbau der „Fahrstraße“ in Pirmasens



**IB Klages GmbH**, Hauptstraße 48, 67714 Waldfischbach-Burgalben, Tel. 06333 / 775995

zwischen „Maria-Theresien-Straße“ und „Rupprechtstraße“





## Notwendigkeit der Maßnahme

**allgemein schlechter Zustand der Fahrbahn und der Gehwege**



## Zwangspunkte für die Planung

### Einmündungen / Anschlüsse an...

- ... „Maria-Theresien-Straße“
- ... „Gerichtenstraße“
- ... „Rupprechtstraße“
- ... die bestehende Bebauung und die Grundstückszufahrten

## Technische Maßnahmen

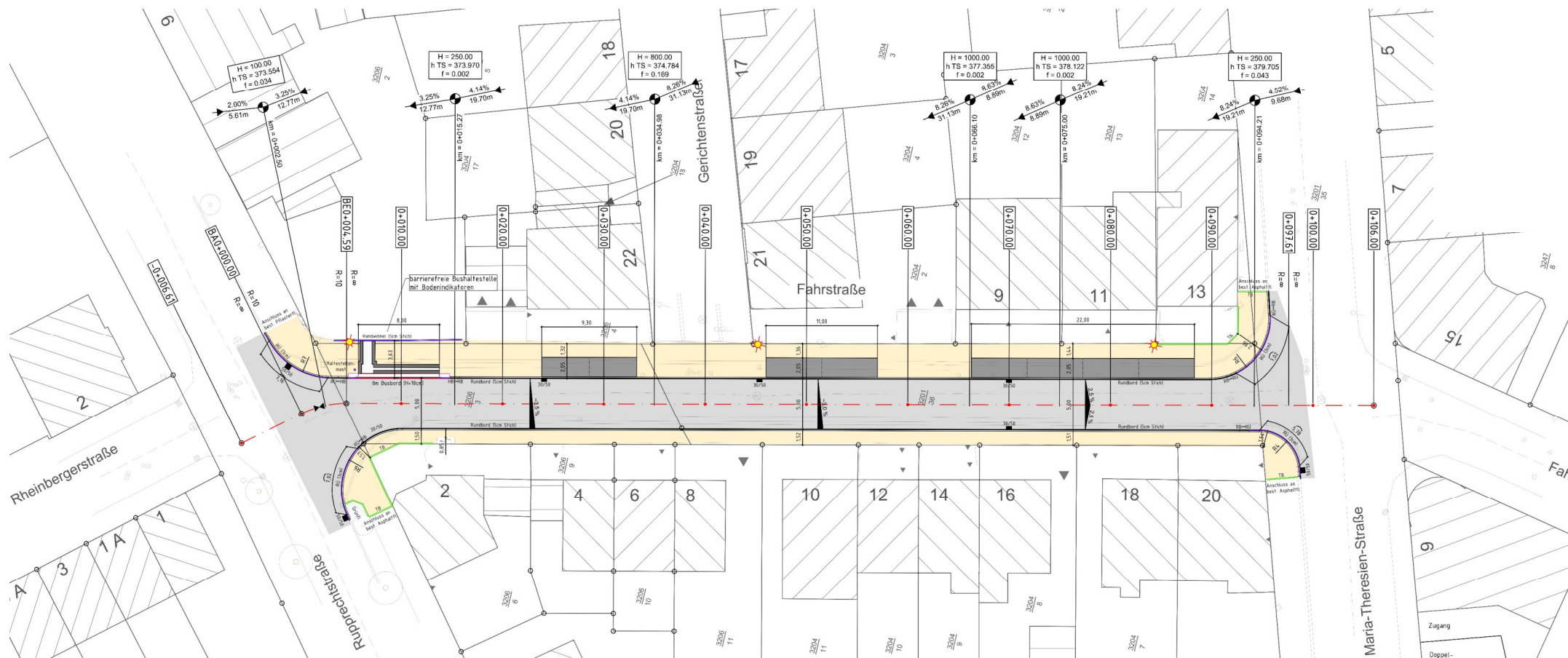
- Die neue Fahrbahngradientenfolge folgt im Wesentlichen der bestehenden Höhenlage.
- Die Fahrbahnbreite wird gegenüber dem Bestand verringert.
  - Hierdurch wird ermöglicht:
    - ... Anlegen von Parkflächen
    - ... Ausreichend breite Gehwege
    - ... Herstellung einer Bushaltestelle

## Breite der Verkehrsflächen

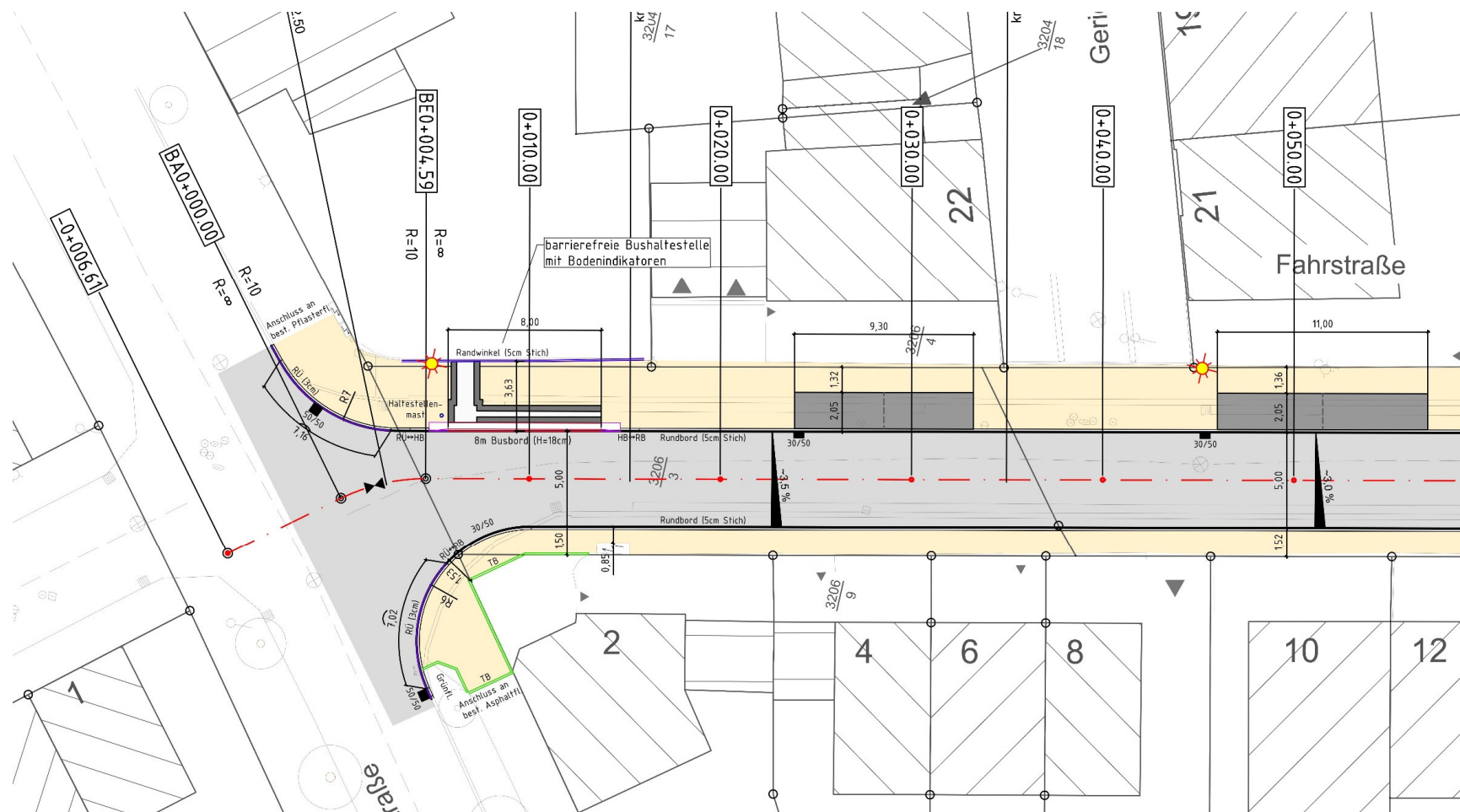
**Fahrbahn (Asphaltfläche inkl. Rinne):** 5,00 m

**Parkplätze (Betonsteinpflaster):** 2,05 m

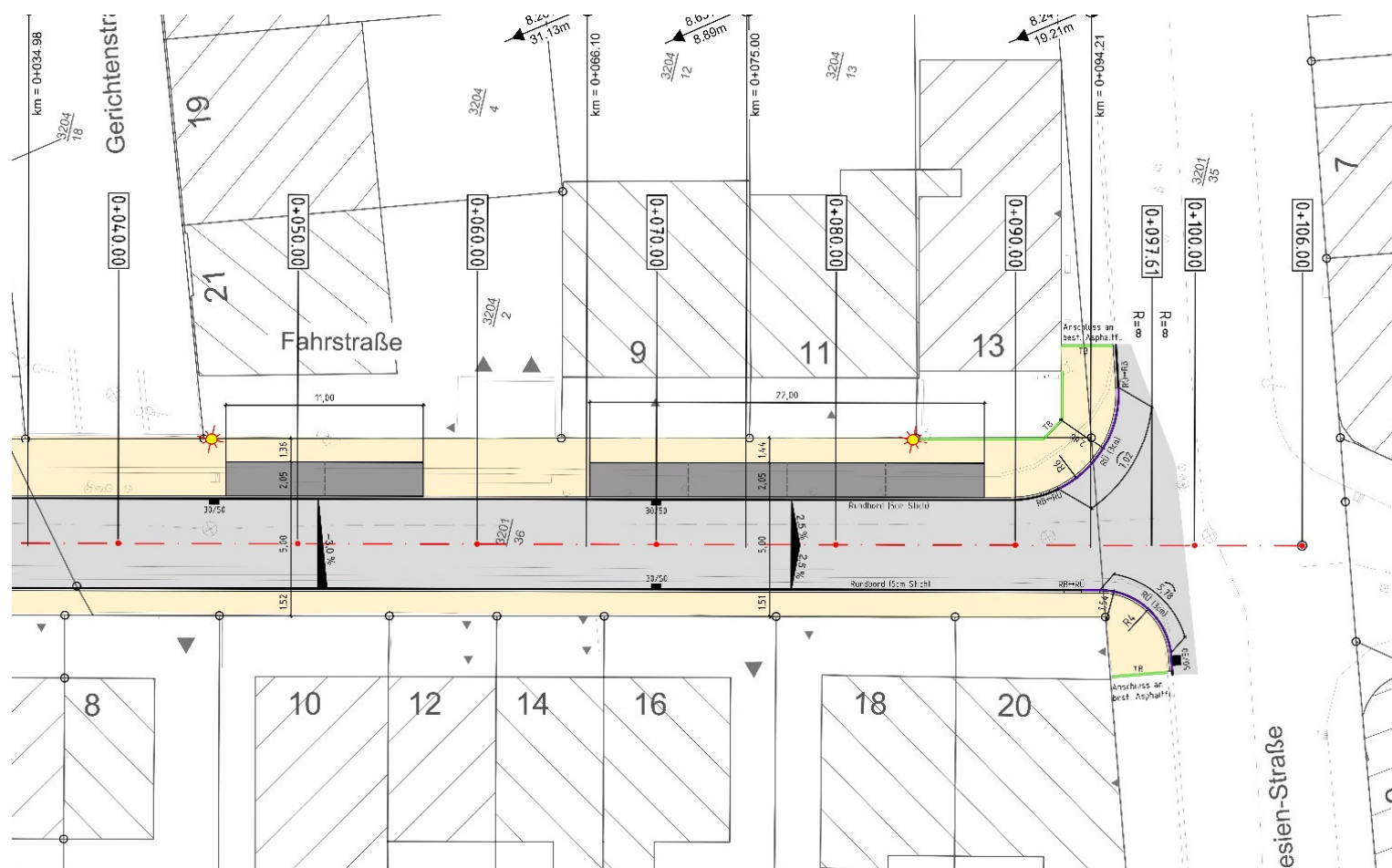
**Gehwege (Betonsteinpflaster):** min. 1,25 m-2,86 m

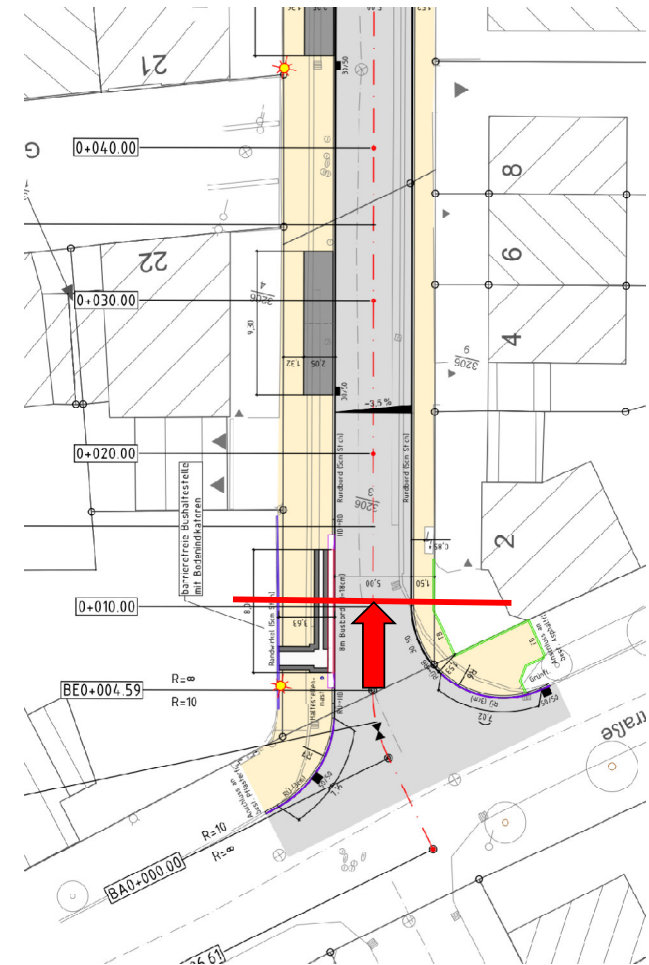


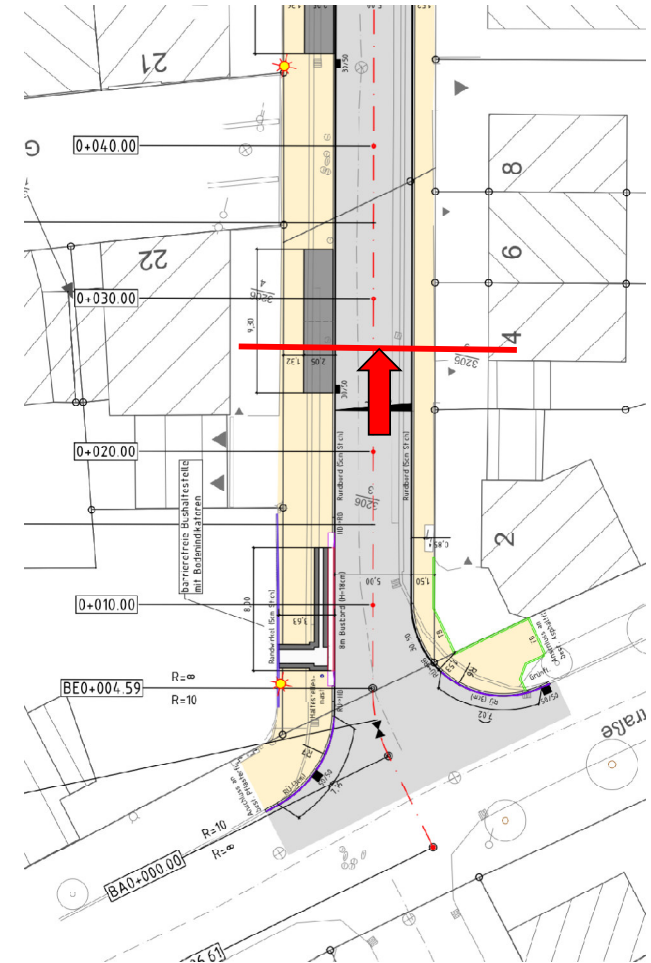




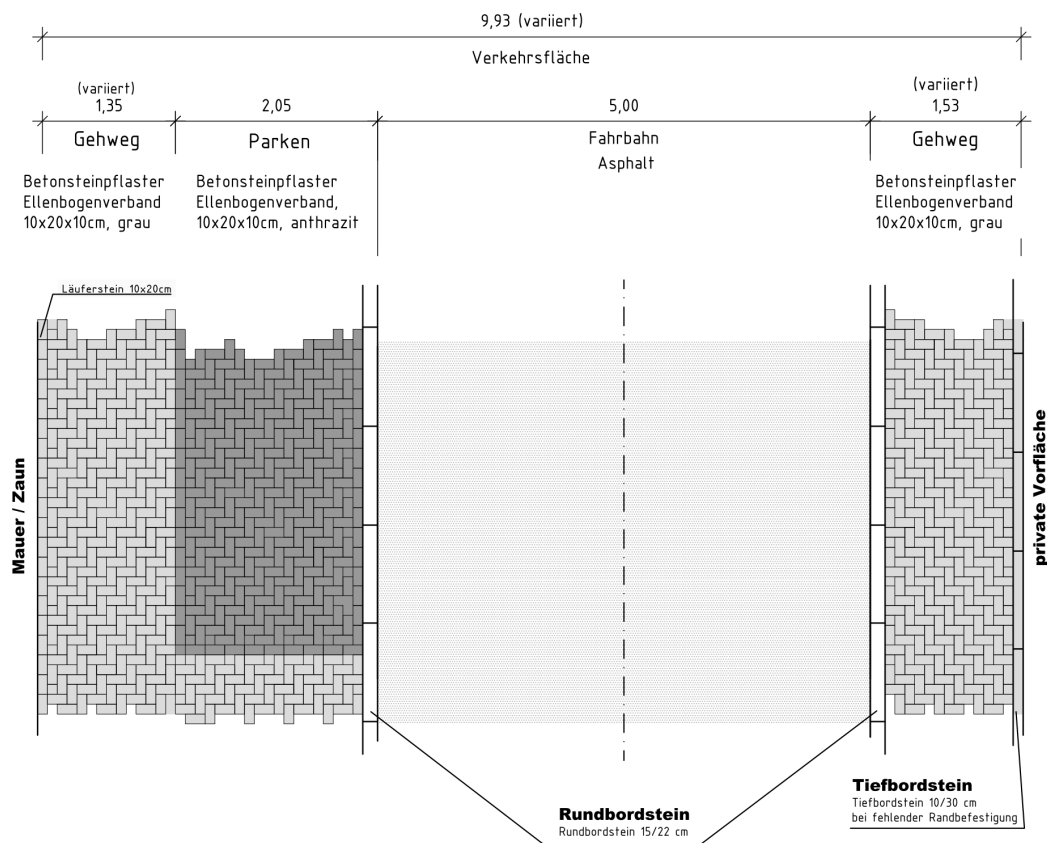






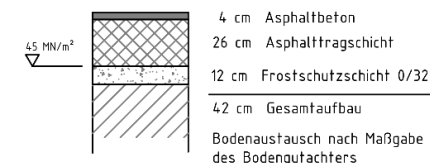


## Verlegemuster beidseitige Rinne mit Asphaltfahrbahn



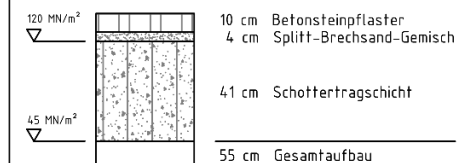
### Fahrbahn - Asphalt

Oberbau nach RStO 12  
Tafel 4, Zeile 1, Bk 1,0



### Gehweg / Parken

Oberbau nach RStO 12  
Tafel 3, Zeile 3, Bk 0,3





## Einsatz moderner Leuchtmittel

Philips-LED-Leuchten  
**„Luma Micro“**  
mit einer Leuchtpunkthöhe von 6 m



## Bauablauf

- Bauzeit Straße: ca. 11 Wochen
- Bauzeit für Kabelbau / Beleuchtung: baubegleitend
- Gesamtbauzeit: ca. 11 Wochen
- Im Vorfeld: Erneuerung eines Teilstücks der Wasserleitung



**Vielen Dank für Ihre  
Aufmerksamkeit**

**Haben Sie noch Fragen?**