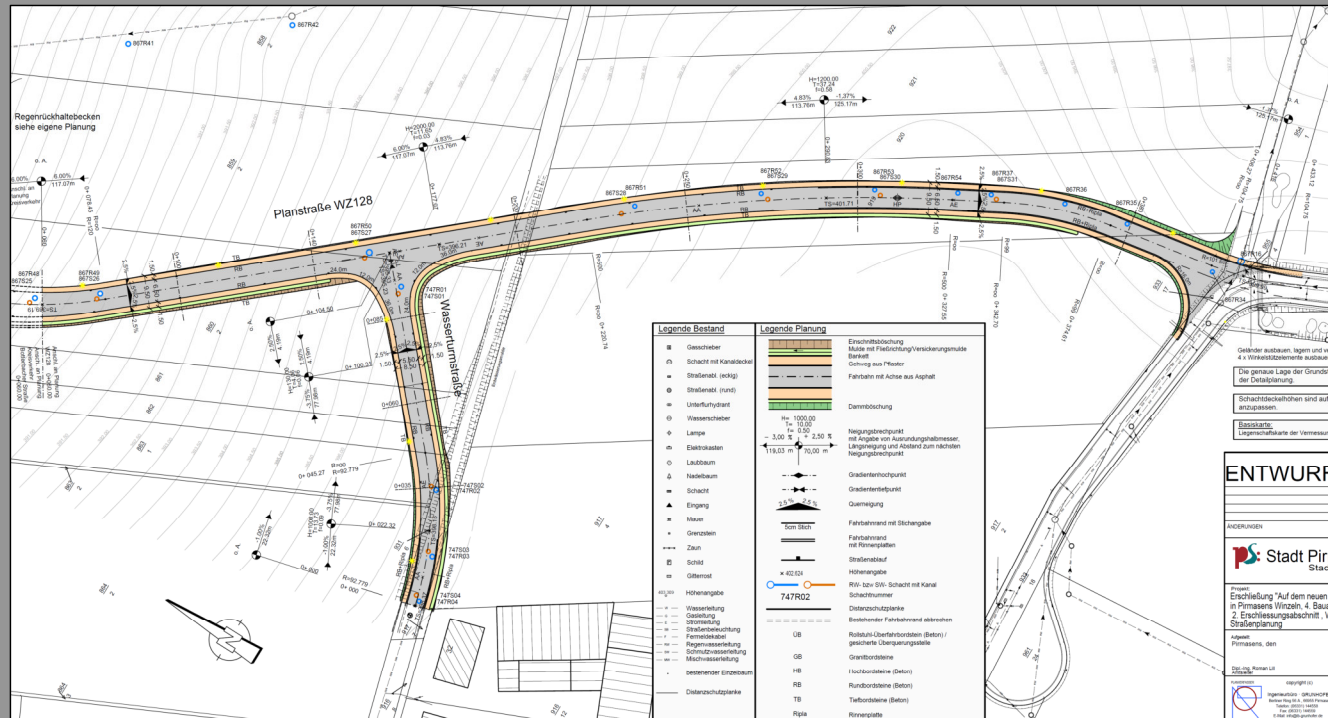
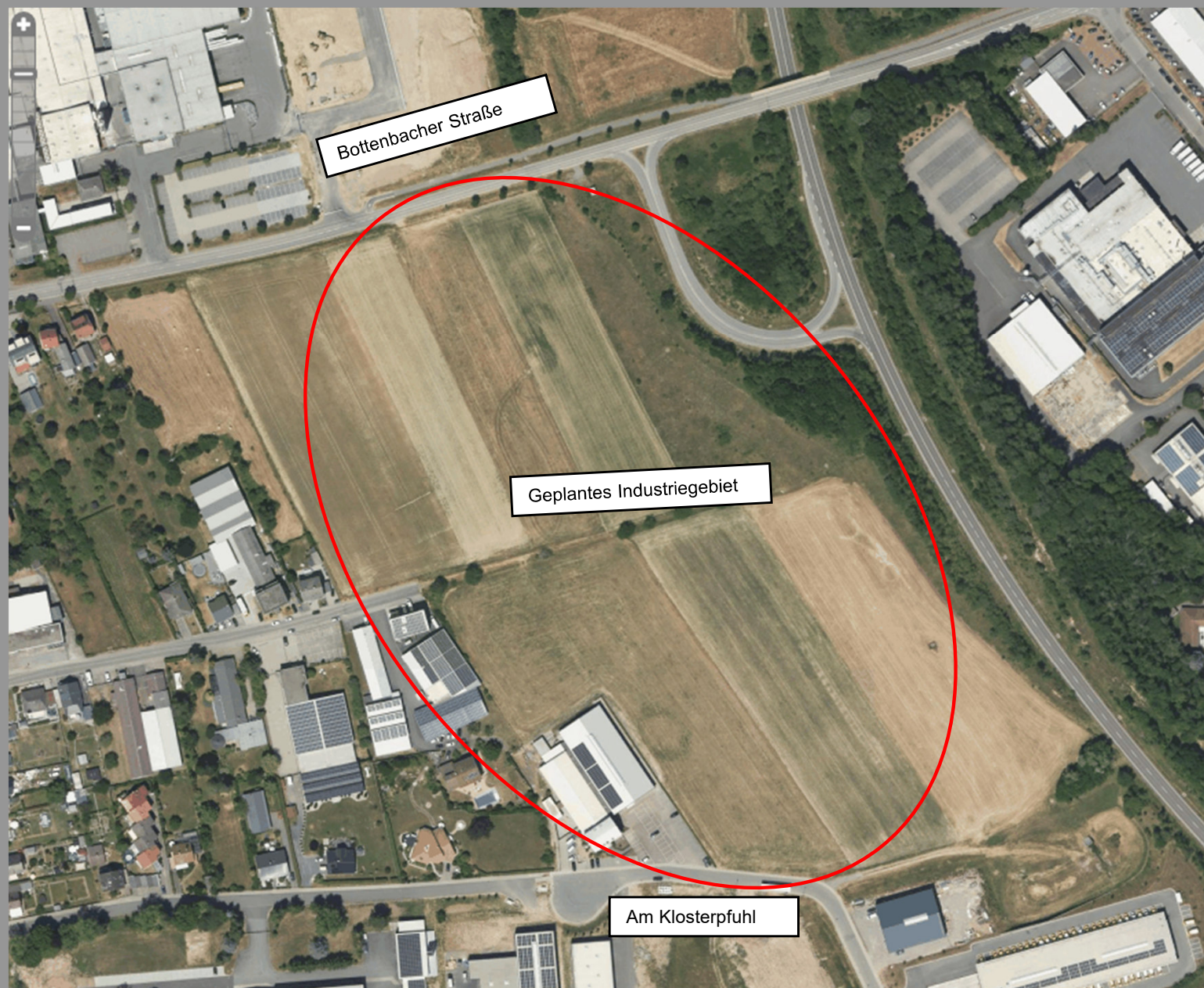


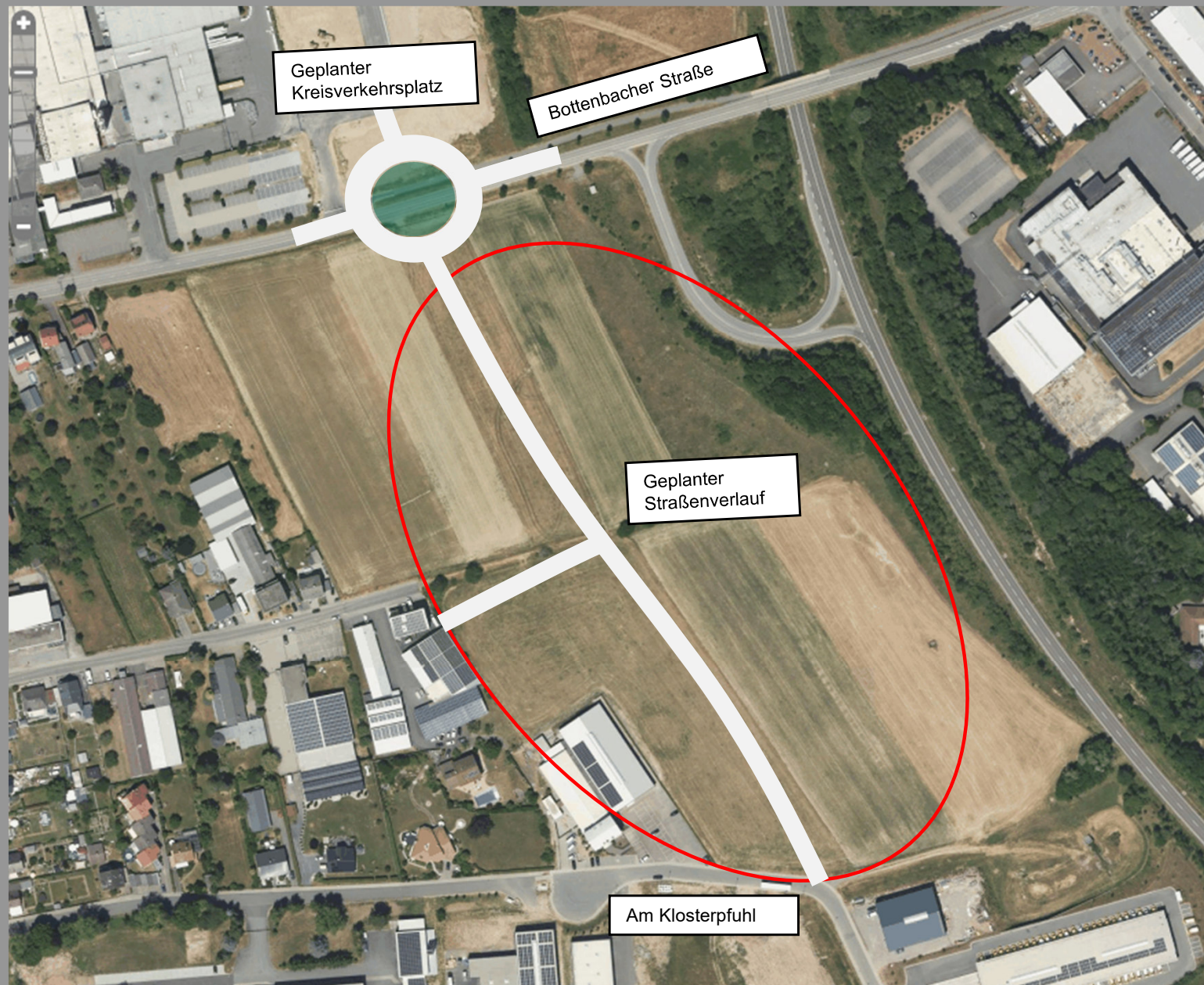
Erschließung des Industriegebietes „Auf dem neuen Feld“ in Pirmasens-Winzeln 4. Bauabschnitt, 2. Erschließungsabschnitt



Luftbild Bestand



Luftbild Planung



Fotos Bestand



Bottenbacher Straße Winzeln Ri.Pirmasens

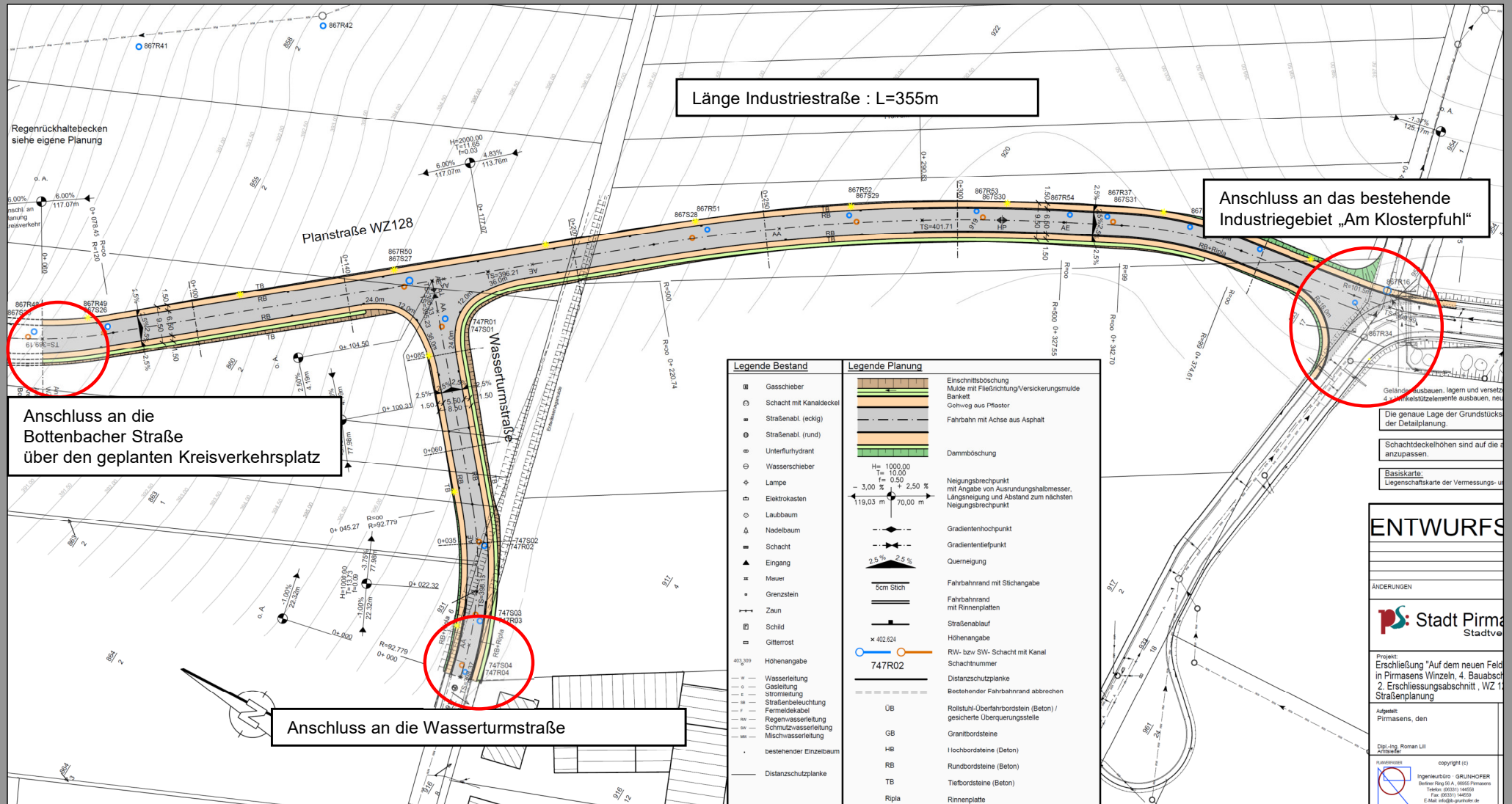


Industriegebiet „Am Klosterpfuhl“

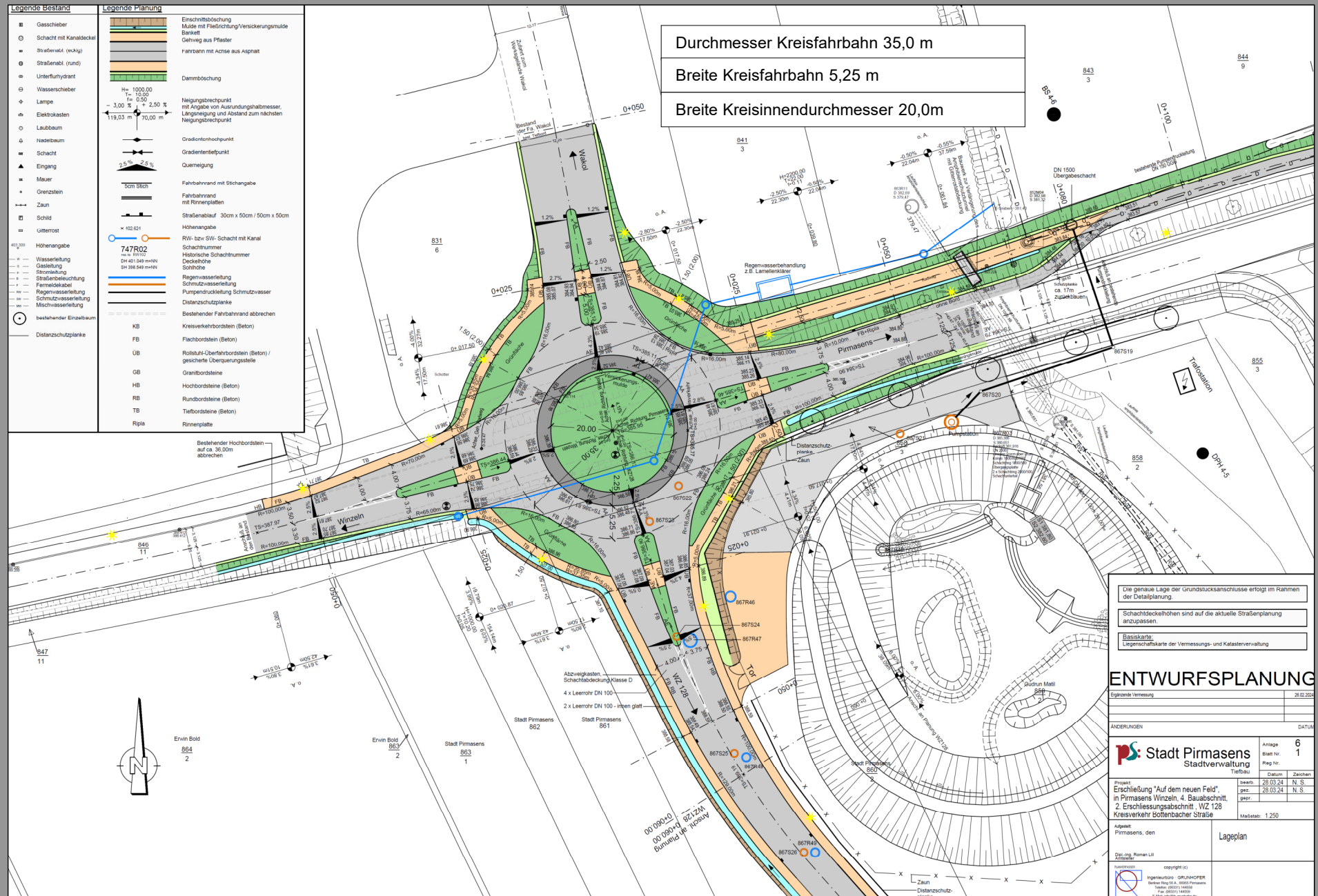


Industriegebietes „Auf dem neuen Feld“

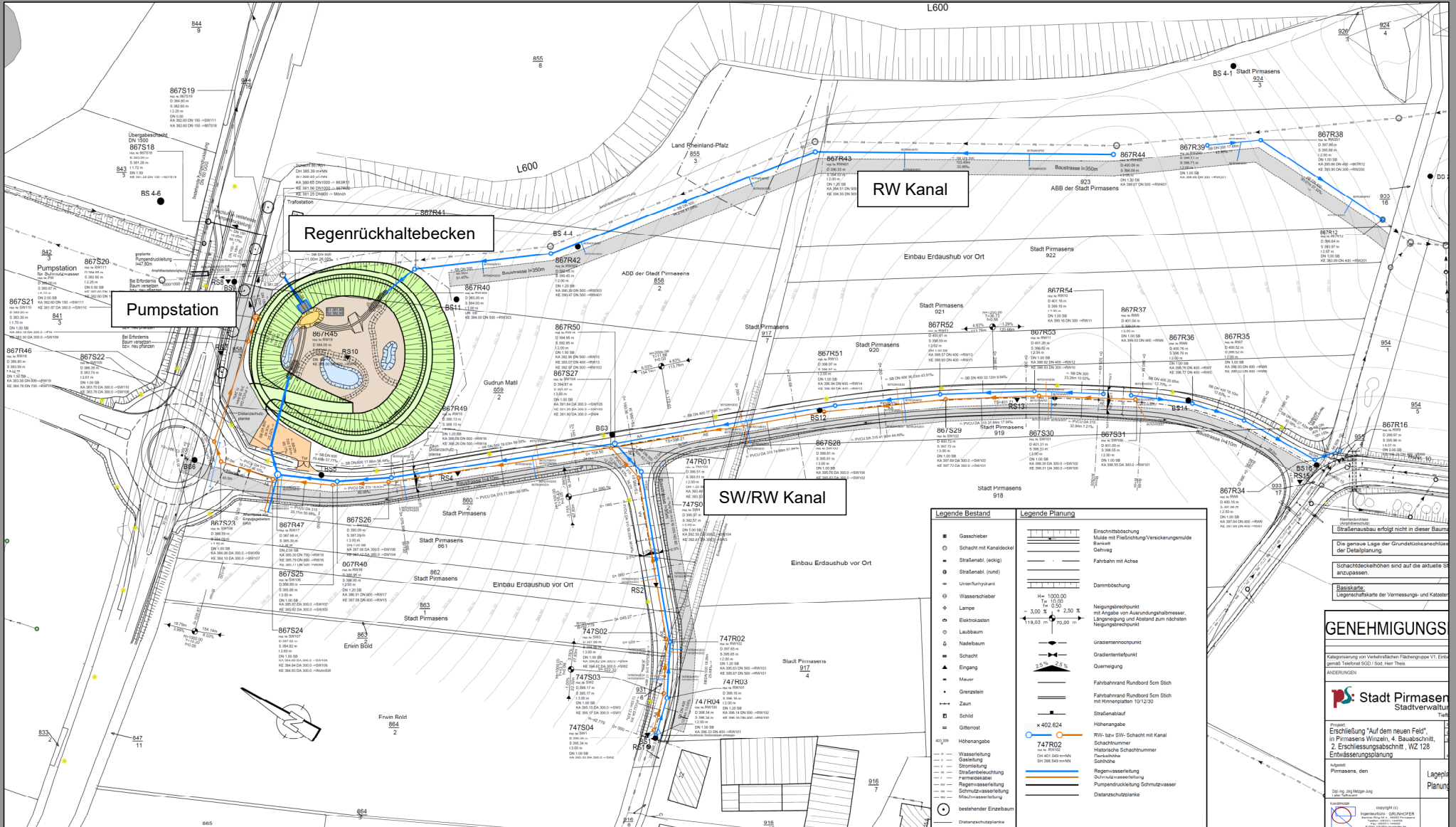
Lageplan , Planung Industriestraße



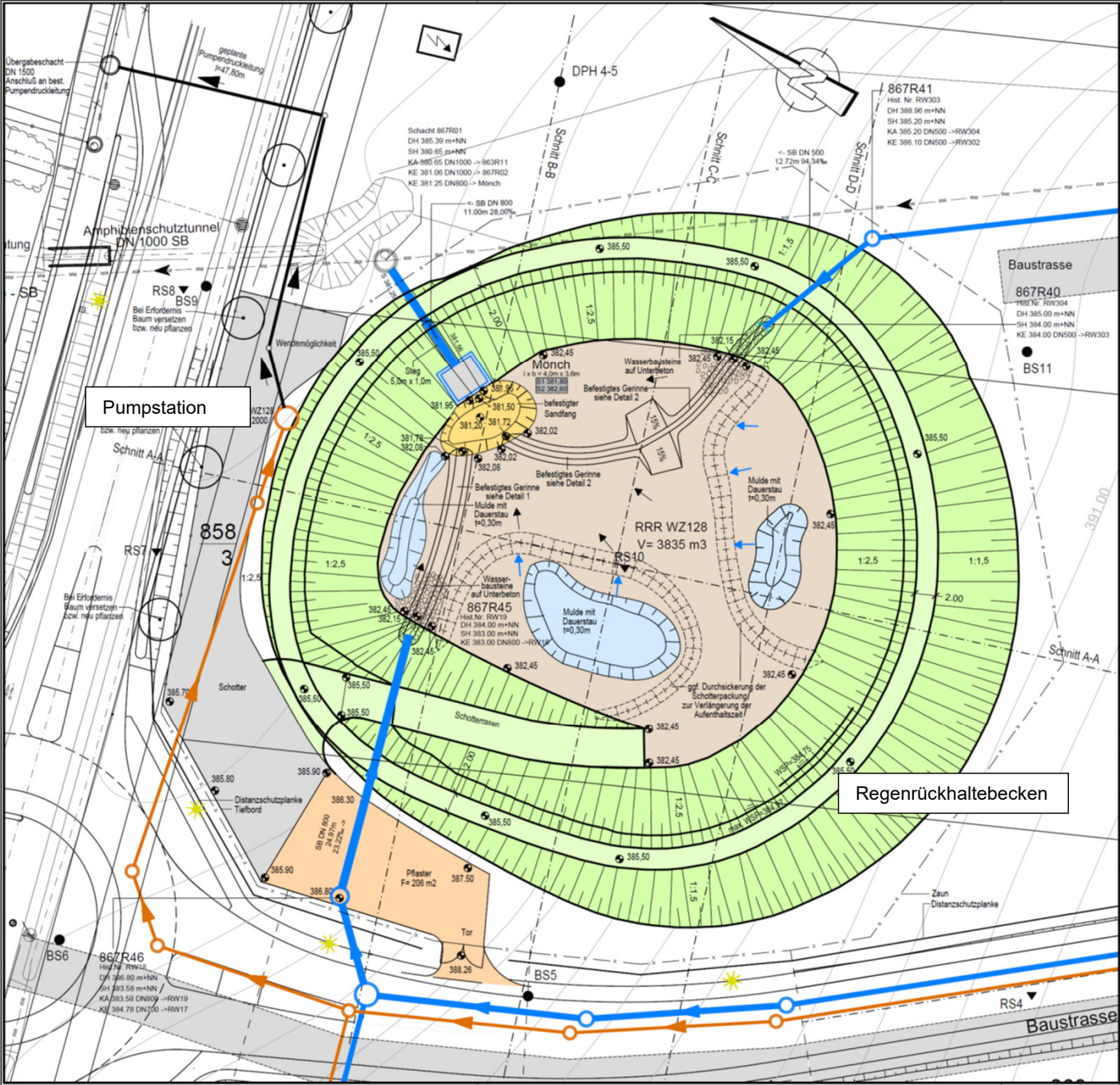
Lageplan Kreisverkehrsplatz, Planung



Lageplan Entwässerung, Planung



Lageplan Regenrückhaltebecken, Planung



**Erschließung des Industriegebietes
„Auf dem neuen Feld“ in Pirmasens-Winzeln
4. Bauabschnitt, 2. Erschließungsabschnitt**

Vielen Dank für Ihre Aufmerksamkeit

Aufgestellt:

**für das Tiefbauamt der Stadt
Pirmasens**

**INGENIEURBÜRO GRUNHOFER
Berliner Ring 56A
66955 Pirmasens**