



Rheinland-Pfalz

STADTRATSSITZUNG PIRMASENS

02.12.2024

Stand: 14.10.2025

Forstwirtschaftsjahr 2024



Rheinland-Pfalz

Betriebsergebnis 2024 (Ergebnishaushalt)				
Stand der Datenbankabfrage: 28.11.2024 10:14:43				
Forstamt	43 FA Westrich	Forsteinrichtungsdaten (Stichtag: 01.10.2017)		
Betrieb	141 STADT Pirmasens	Hiebsatz pro Jahr	2.038	fm
Besteuerungsart-Ist	regelbesteuert	Holzboden (HoBo)	435,7	ha
		Hiebsatz pro Hektar HoBo	4,7	fm
Beträge ohne MwSt.				
	Plan 2024			
	Menge fm	Ertrag €	Aufwand €	Ergebnis €
Holz				
Produktion	1.485		36.673	-36.673
Verkauf	1.183	91.787		91.787
Ergebnis Holz		91.787	36.673	55.114
nachrichtlich: Bestandsveränderung				
Jahreseinschlag/ ha	3,4			
Sonstiger Forstbetrieb				
Sachgüter				
Waldbegründung			5.000	-5.000
Waldpflege			3.000	-3.000
Waldschutz gegen Wild			2.000	-2.000
Verkehrssicherung und Umweltvorsorge			25.000	-25.000
Naturschutz und Landschaftspflege				
Erholung und Walderleben				
Umweltbildung				
Jagd (nur bei Bejagung in Eigenregie)				
Wegeunterhalt			5.000	-5.000
Leistungen für Dritte				
Fördermittel (Forstbetrieb)				
Übriges			15.600	-15.600
Waldkalkung				
Ergebnis Sonstiger Forstbetrieb			55.600	-55.600
Ergebnis Forstbetrieb variabel		91.787	92.273	-486
Beträge der Kommune				
Beträge der Kommune			12.000	-12.000
Abschreibungen				
Ergebnis Beträge der Kommune			12.000	-12.000
Betriebsergebnis nach LWaldG		91.787	104.273	-12.486

Forstwirtschaftsjahr 2024



Rheinland-Pfalz

Betriebsergebnis Stand 28.11.2024

42.655 € (2.412 Fm)

Reguläre Holzerntehiebe:

- Sommerkopf, Windsberg
- Sommerwald, Hengsberg
- Blümelstal
- Gottelsberg
- Altes Schloss, Niedersimten

Verkehrssicherungshiebe:

- Haseneck
- Bitscher Straße

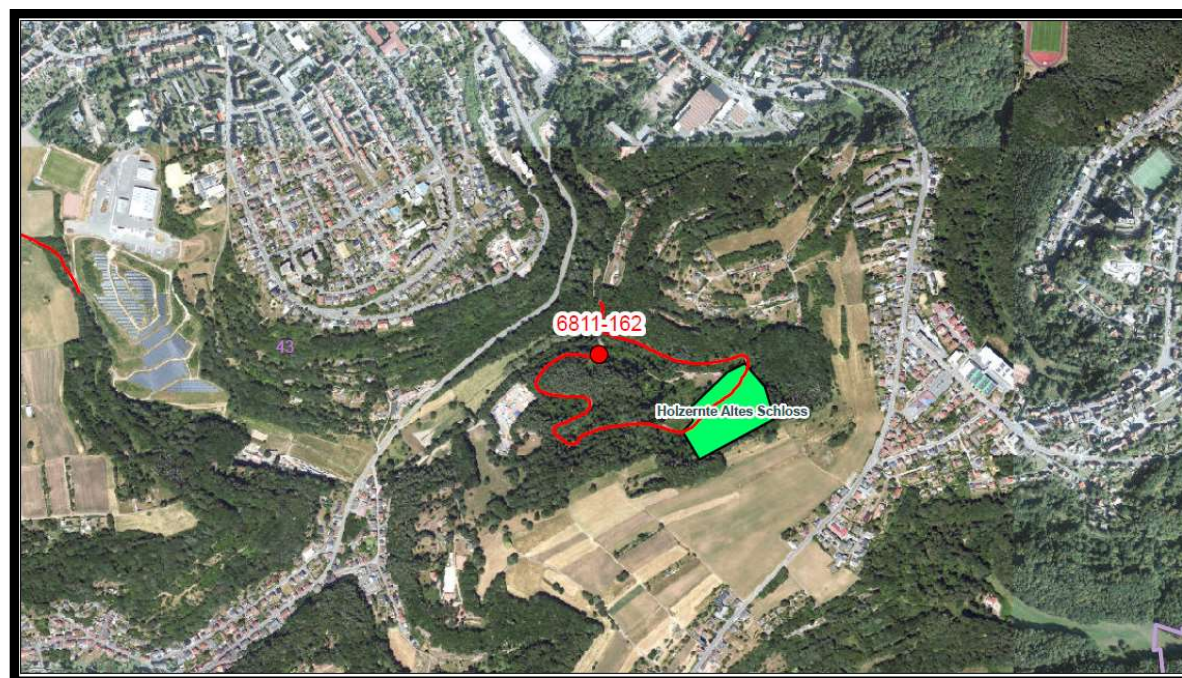


Holzernte Altes Schloss Niedersimten

Durchforstung eines Waldes dominiert von Fichten und Douglasien.

Zielsetzung:

- Ernte kranker Käferfichten
- Zukunftsbaumorientierte Durchforstung
- Schaffung von Lichtkegeln für Voranbau
 - Im Nachgang Pflanzung von Winterlinde und Hainbuche
 - Wald klimaresilient aufstellen



Verkehrssicherungsmaßnahme Bitscher Straße



Rheinland-Pfalz



Haushaltsplan zum Beschluss

Betriebsergebnis 2025 (Ergebnishaushalt)

Stand der Datenbankabfrage: 28.11.2024 09:49:08

Forstamt	43 FA Westrich
Betrieb	141 STADT Pirmasens
Besteuerungsart-Ist	regelbesteuert

Forsteinrichtungsdaten (Stichtag: , aktualisiert:)

Hiebsatz pro Jahr	2.038	fm
Holzboden (HoBo)	435,7	ha
Hiebsatz pro Hektar HoBo	4,7	fm / ha

Beträge ohne MwSt.

	Plan 2025				Me f
	Menge fm	Ertrag €	Aufwand €	Ergebnis €	
Holz					
Produktion	2.100		71.200	-71.200	
Verkauf	1.680	140.106		140.106	
Ergebnis Holz		140.106	71.200	68.906	
nachrichtlich: Bestandsveränderung					
Jahreseinschlag/ ha	4,8				
Sonstiger Forstbetrieb					
Sachgüter					
Waldbegründung			5.000	-5.000	
Waldpflege			5.000	-5.000	
Waldschutz gegen Wild			2.000	-2.000	
Verkehrssicherung und Umweltvorsorge			60.000	-60.000	
Naturschutz und Landschaftspflege					
Erholung und Walderleben					
Umweltbildung					
Jagd (nur bei Bejagung in Eigenregie)					
Wegeunterhalt			10.000	-10.000	
Leistungen für Dritte					
Fördermittel (Forstbetrieb)		43.000		43.000	
Übriges			14.000	-14.000	
Waldkalkung					
Ergebnis Sonstiger Forstbetrieb		43.000	96.000	-53.000	
Ergebnis Forstbetrieb variabel		183.106	167.200	15.906	
Beträge der Kommune					
Beträge der Kommune			10.000	-10.000	
Abschreibungen					
Ergebnis Beträge der Kommune			10.000	-10.000	
Betriebsergebnis nach LWaldG		183.106	177.200	5.906	



Reguläre Holzerntegebiete:

- Altes Schloss, Niedersimten
- Rehmühle
- Gottelsbergerhang
- Sommerkopf

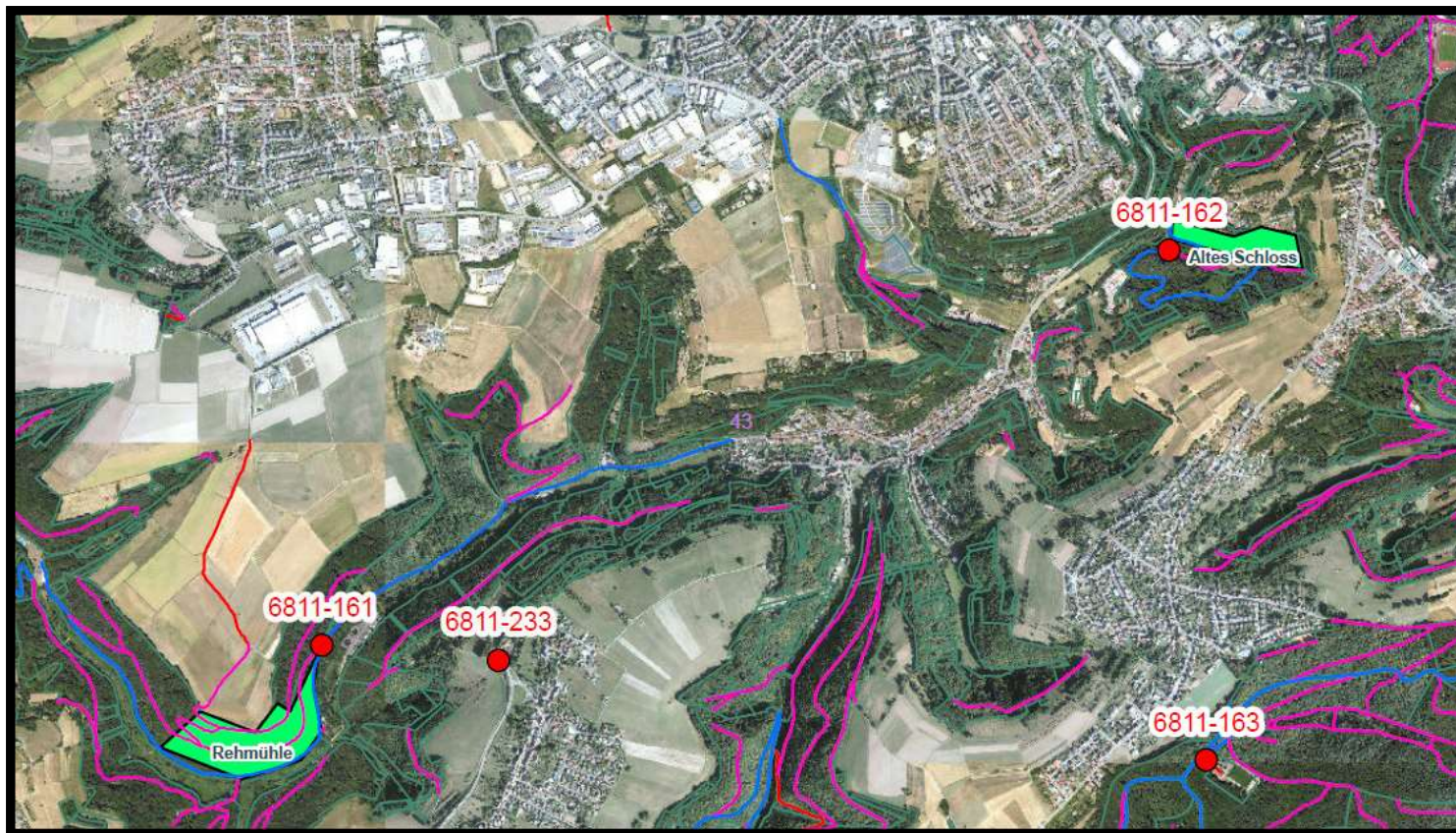
Verkehrssicherungshiebe:

- Eichelsbachermühle
- Auf der Lohn, Rodalben
- Geisbühl, Rodalben
- Hanitzhalde

Hiebsmaßnahmen 2025



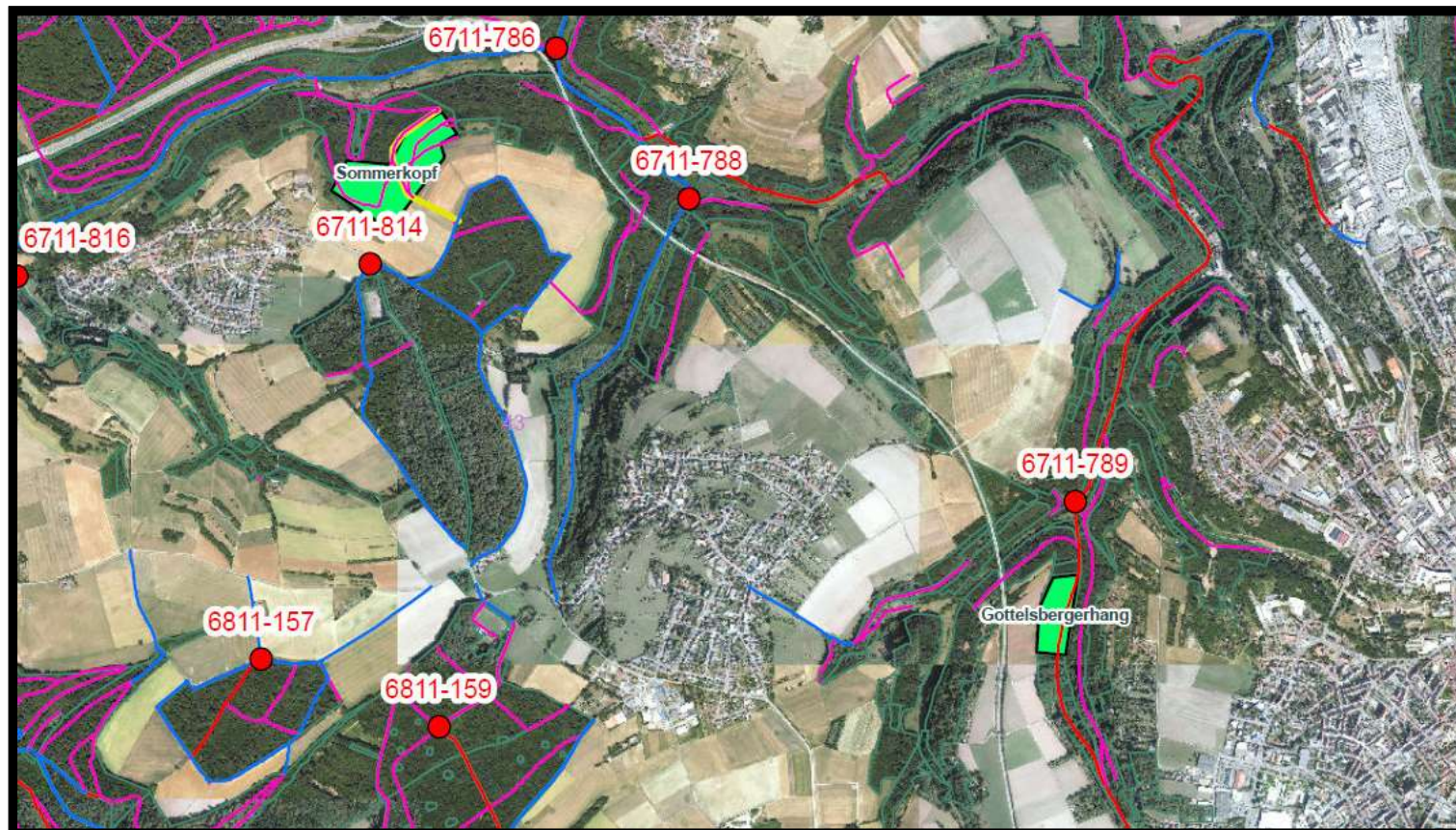
Rheinland-Pfalz



Hiebsmaßnahmen 2025

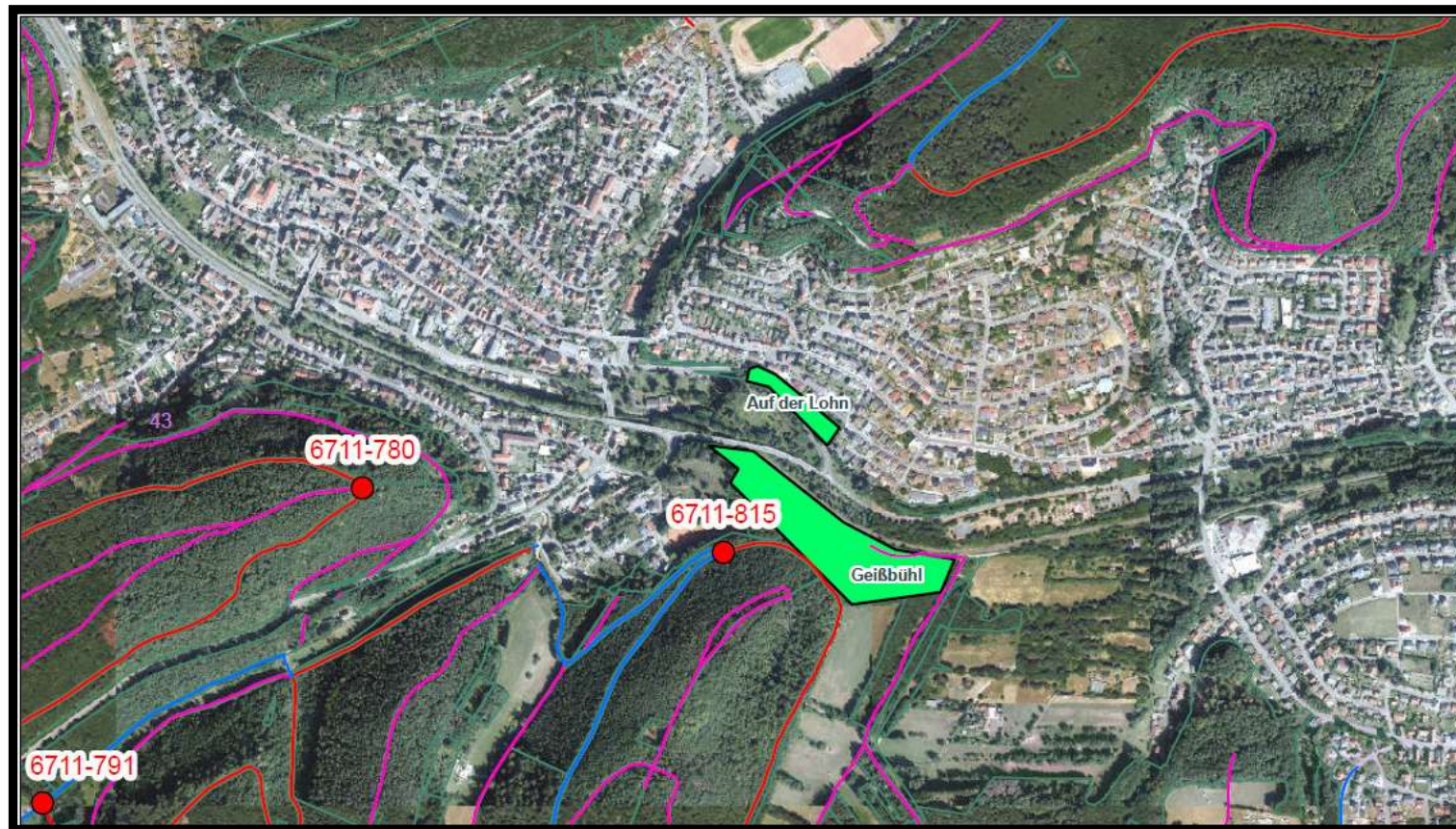


Rheinland-Pfalz





Verkehrssicherungsmaßnahmen 2025

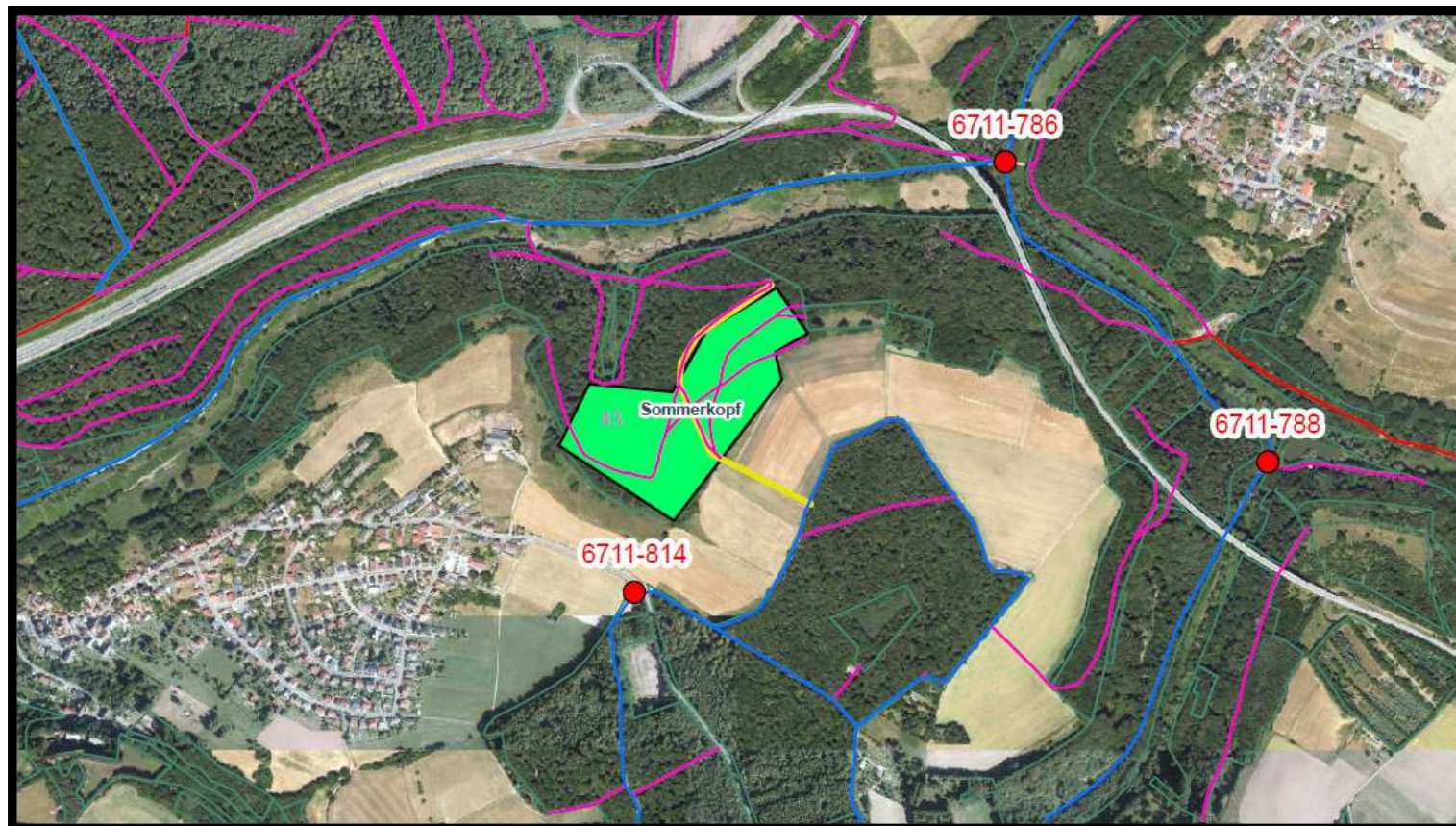


Verkehrssicherungsmaßnahmen 2025



Rheinland-Pfalz







Einflüsse auf das Betriebsergebnis





Warum verdienen wir nicht mehr?

- Unplanbarkeit der Klimawandelfolgen (Vorsicht bei der Holzernte)
- Teurer Waldumbau
- Angebotsschwankungen auf dem Holzmarkt
- vorhandene Holzsortimente im Gemeindewald
- Erhöhter Arbeitsaufwand durch strukturreichen Mischwald (Sortimente fallen verteilt an), aber: Investition in die Stabilität
- Infrastruktur und Waldwirkungen sollen dauerhaft erhalten werden, Investitionen sollten nicht aufgeschoben werden



Warum ist unser Wald so unaufgeräumt?



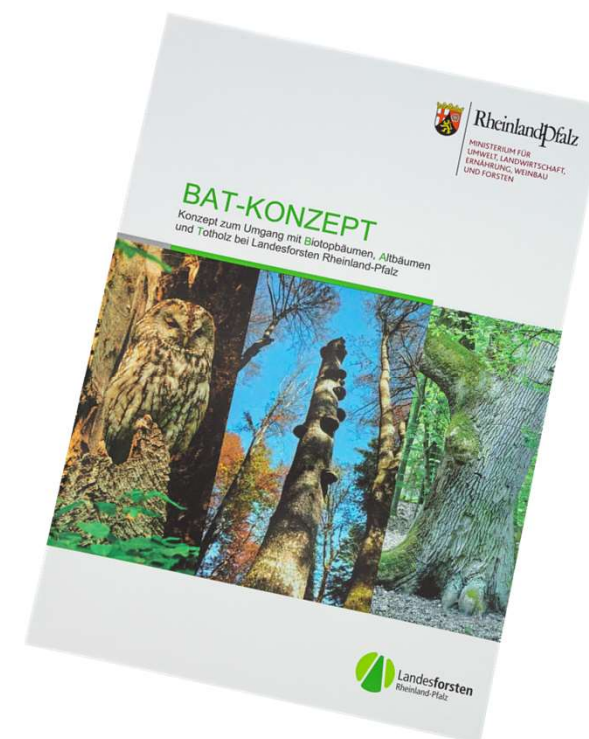
VS.





Biotop-Alt- und Totholzkonzept, Flächenstilllegung

- Waldrefugien optional
- Etwa 15 Biotopbäume je 3 ha
- Verpflichtende Biotopbäume: Großhöhlen, Horstbäume, Biotopbäume mit bestimmten EU-weit geschützten Arten
- Gemeinden können sich durch Ratsbeschluss dem Konzept anschließen
- FSC verlangt ein Konzept zu Alt- und Totholz, PEFC: „Biotopholz ist zu erhalten und zu fördern“
- Biotopbäume und Waldrefugien können in die Förderung eingehen bzw. als Ökokonto-Maßnahme anerkannt werden





Förderung Klimaangepasstes Waldmanagement

43.933 € jährlich

Maßnahmen:

- Vorausverjüngung von Nadelholzdominierten Reinwäldern
- Beimischung von Nadelbäumen in Laubholzreinwälder
- Wegebau

Haushaltsplan zum Beschluss

Betriebsergebnis 2025 (Ergebnishaushalt)

Stand der Datenbankabfrage: 28.11.2024 09:49:08

Forstamt	43 FA Westrich
Betrieb	141 STADT Pirmasens
Besteuerungsart-Ist	regelbesteuert

Forsteinrichtungsdaten (Stichtag: , aktualisiert:)

Hiebsatz pro Jahr	2.038	fm
Holzboden (HoBo)	435,7	ha
Hiebsatz pro Hektar HoBo	4,7	fm / ha

Beträge ohne MwSt.

	Plan 2025				Me f
	Menge fm	Ertrag €	Aufwand €	Ergebnis €	
Holz					
Produktion	2.100		71.200	-71.200	
Verkauf	1.680	140.106		140.106	
Ergebnis Holz		140.106	71.200	68.906	
nachrichtlich: Bestandsveränderung					
Jahreseinschlag/ ha	4,8				
Sonstiger Forstbetrieb					
Sachgüter					
Waldbegründung			5.000	-5.000	
Waldpflege			5.000	-5.000	
Waldschutz gegen Wild			2.000	-2.000	
Verkehrssicherung und Umweltvorsorge			60.000	-60.000	
Naturschutz und Landschaftspflege					
Erholung und Walderleben					
Umweltbildung					
Jagd (nur bei Bejagung in Eigenregie)					
Wegeunterhalt			10.000	-10.000	
Leistungen für Dritte					
Fördermittel (Forstbetrieb)		43.000		43.000	
Übriges			14.000	-14.000	
Waldkalkung					
Ergebnis Sonstiger Forstbetrieb		43.000	96.000	-53.000	
Ergebnis Forstbetrieb variabel		183.106	167.200	15.906	
Beträge der Kommune					
Beträge der Kommune			10.000	-10.000	
Abschreibungen					
Ergebnis Beträge der Kommune			10.000	-10.000	
Betriebsergebnis nach LWaldG		183.106	177.200	5.906	



GEMEINSAM!
FÜR DEN WALD

Wir helfen gern!

Landesforsten Rheinland-Pfalz
Revierleitung Pirmasens
Erlenbrunner Str. 177, 66953 Pirmasens

Bearbeitet durch:
Raphael Reischmann, FA Westrich
raphael.reischmann@wald-rlp.de

Gestaltung und Fotos: Landesforsten.RLP.de/Jonathan Fieber

[wald.rlp.de]