

# Altglasentsorgung

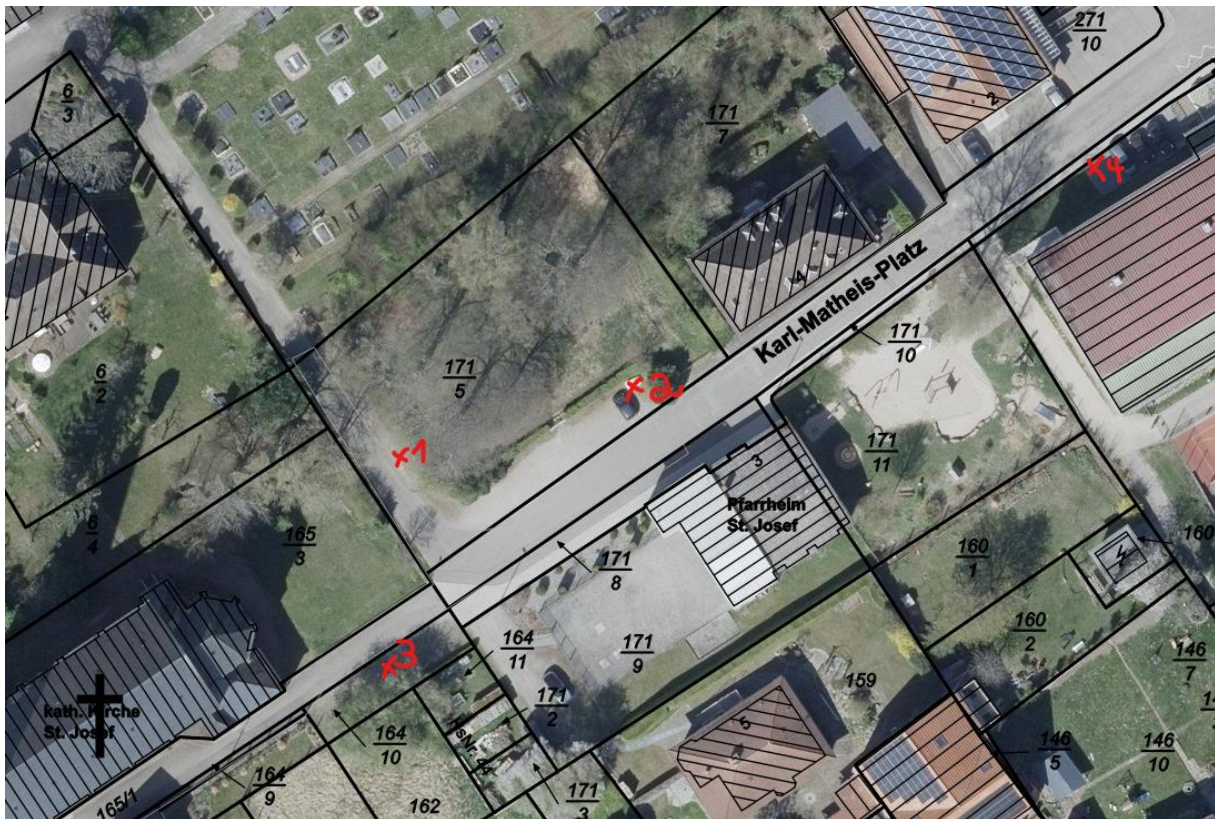
Aktuelle Situation im Ortsbezirk Fehrbach

Vorschläge für weitere Glascontainerstandplätze

# Ausgangslage

- ▶ Früher gab es drei Sammelplätze:
  - ▶ Mehrzweckhalle, St. Josef-Straße (auf Wunsch des Ortsbezirkes aufgegeben)
  - ▶ Parkplatz des Kauflandes, Zweibrücker Straße (Abzug wegen Verschmutzung)
  - ▶ Laubenstraße
- ▶ derzeit nur noch ein Standort (Laubenstraße)
- ▶ um die haushaltsnahe Erfassung von Altglas weiterhin sicherzustellen, sollten für die 1.471 Einwohner des Ortsbezirkes drei Standorte angeboten werden (Richtwert je 500 Einwohner ein Sammelplatz)
- ▶ Ortstermin am 17.07.25 mit Herrn Mühlbauer verschiedene Lösungsansätze zusammentragen

# Vorschlag 1



## Vorschlag 1:

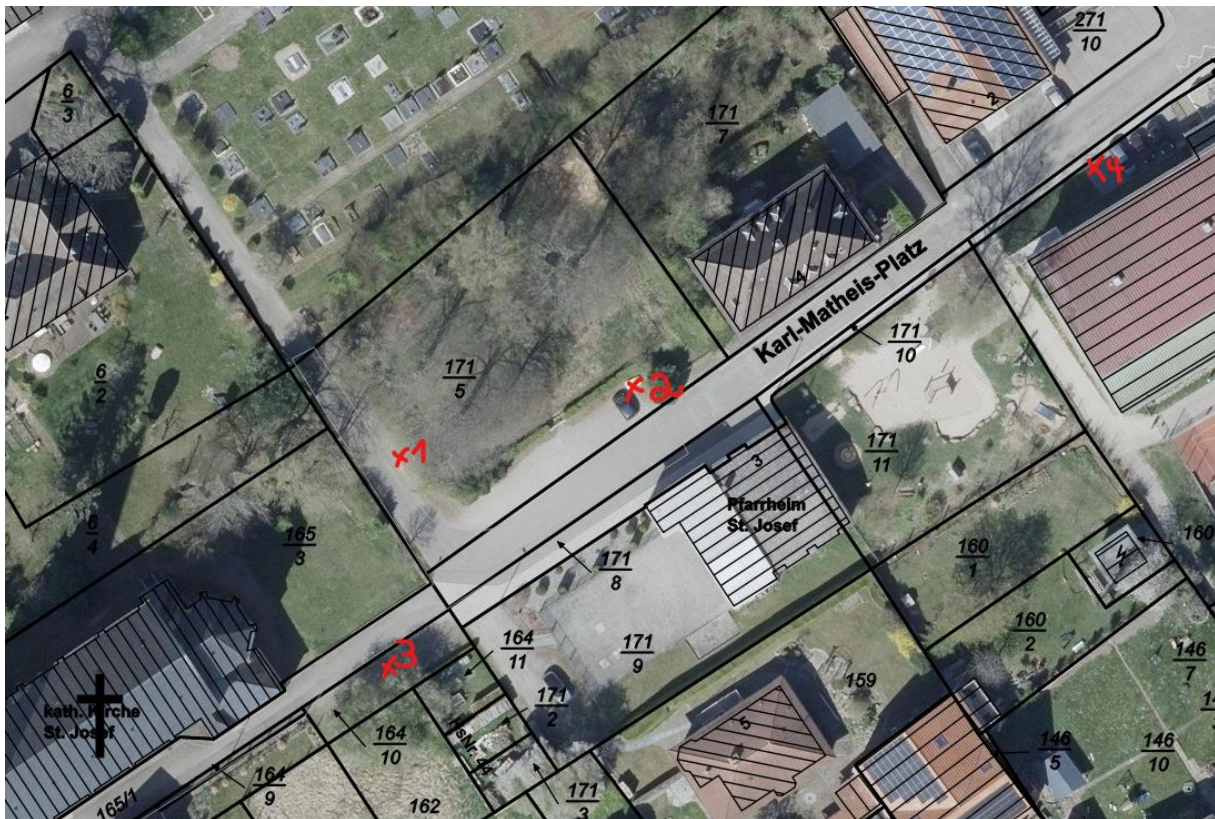
**Karl-Matheis-Platz, Flurstück 171/5, Zugang zum Friedhof**

Das Flurstück befindet sich nicht in städtischem Eigentum.

Ungünstig ist, dass die Lichtraumhöhe aufgrund der tiefhängenden Bäume nicht ausreicht um eine gefahrlose Leerung der Behälter (mit Kran!) durchzuführen.



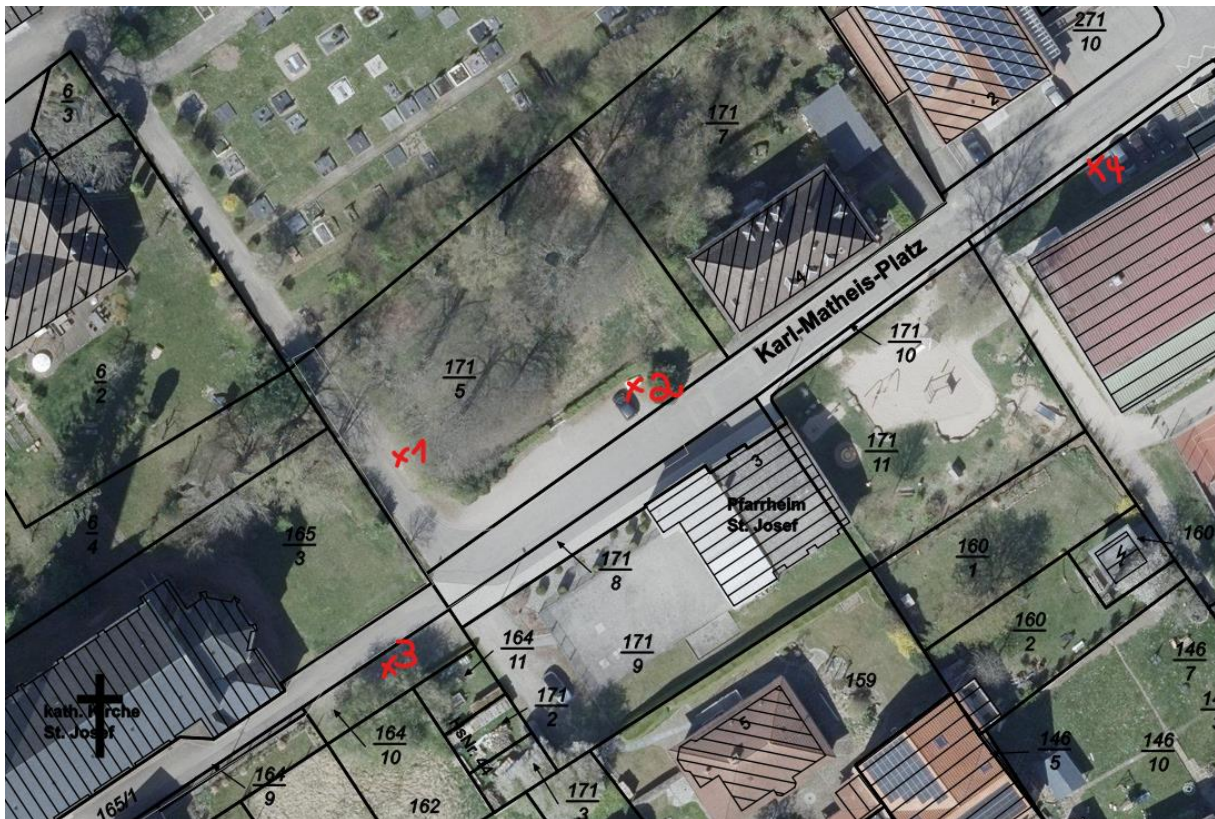
## Vorschlag 2



### **Karl-Matheis-Platz, Flurstück 171/5, Parkplatz rechts**

Das Flurstück befindet sich nicht in städischem Eigentum. Fläche ist befestigt und wäre prinzipiell für die Aufstellung der Container geeignet. Offen ist, ob der Grundstückseigentümer den Platz für die Aufstellung von Containern unentgeltlich zur Verfügung stellen würde.

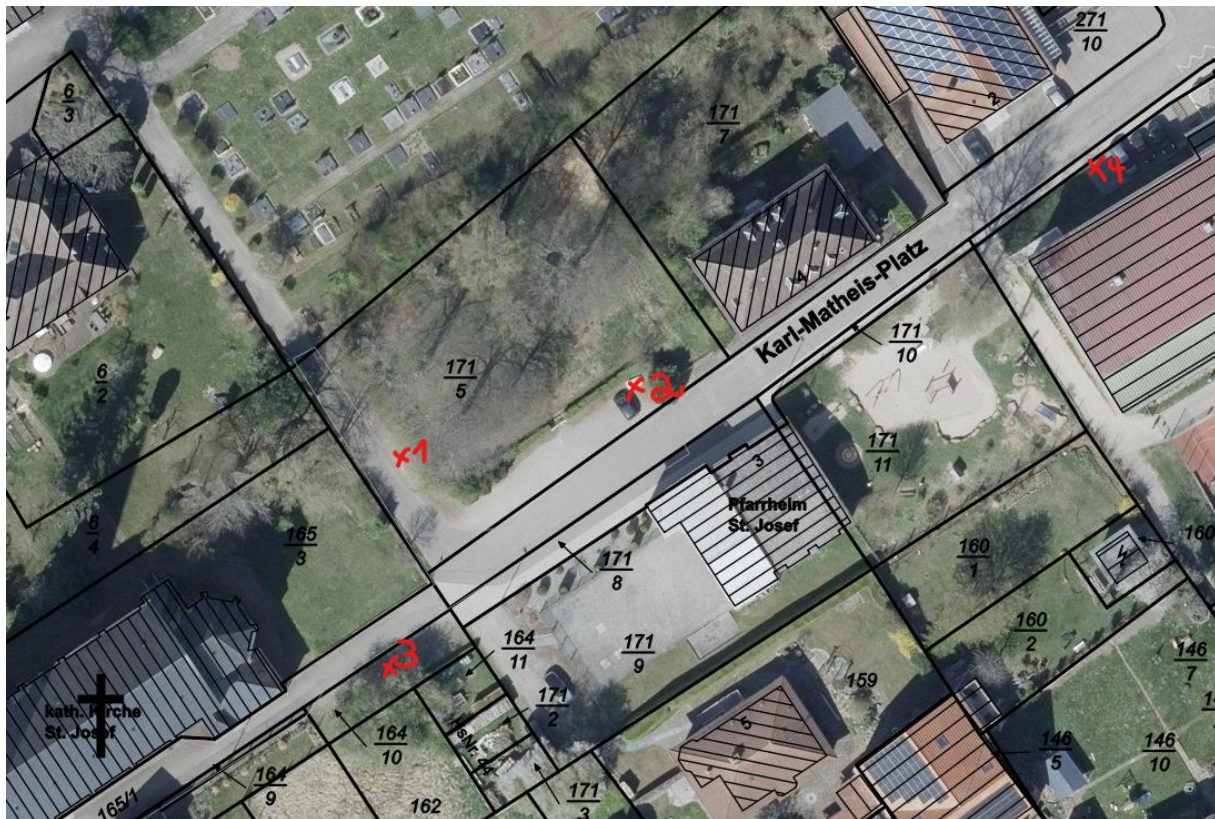
# Vorschlag 3



**Karl-Mattheis-Platz, Flurstück 164/10, Parkplatz links:**  
Unklar ist, ob sich die Fläche bereits in städtischen Eigentum befindet. Sollte dies der Fall sein, könnte dieser Standort für die Container in Frage kommen.



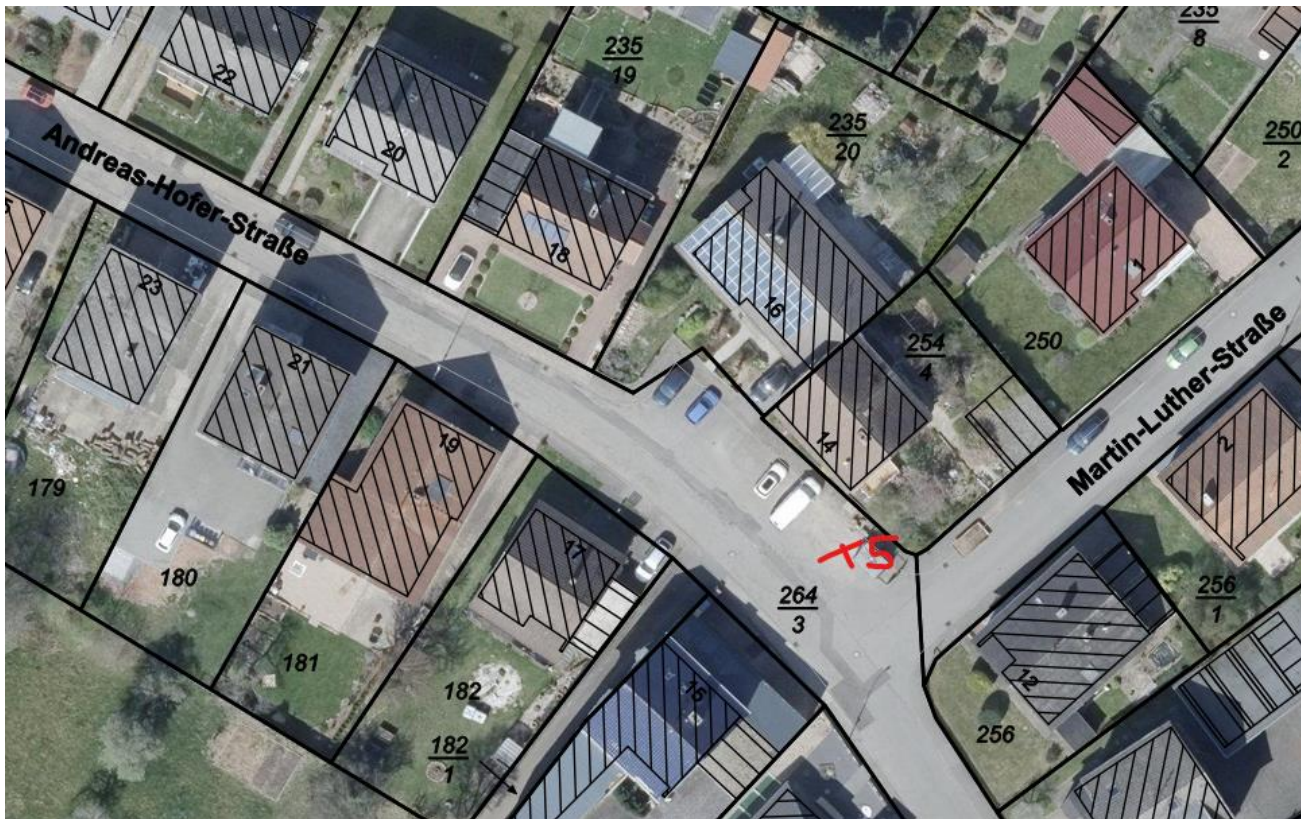
## Vorschlag 4



**St. Josef-Straße, Flurstück  
275/1, Parkplatz  
Mehrzweckhalle**

Hier wäre die Eigentumsfrage  
geklärt. Der Standort wurde  
bereits viele Jahre genutzt. Ein  
Parkplatz würde wegfallen.

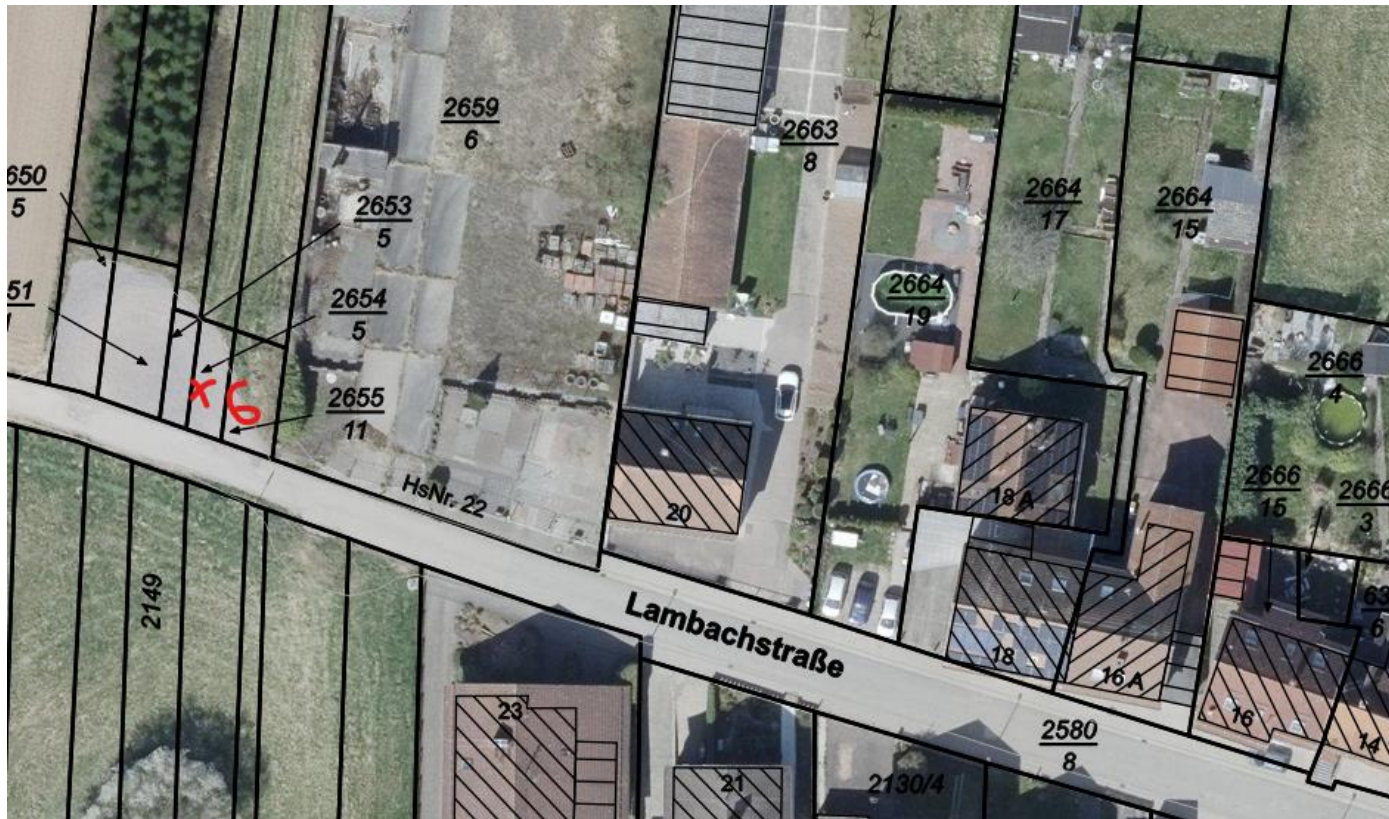
## Vorschlag 5



**Andreas-Hofer-Straße/Martin-Luther-Straße Parkplatz, Flurstück 264/3**  
Ebenfalls städtisches Gelände, jedoch der Standort mit dem geringsten Abstand zur Wohnbebauung - dies könnte zu Konflikten führen.



## Vorschlag 6



Lambachstraße,  
Wendehammer  
Flurstück 2651/1ff  
Der Standort am  
Wendeplatz in der  
Lambachstraße ist  
städtisches Gelände,  
jedoch nicht nutzbar,  
da die Straße dort  
nicht befestigt ist und  
ein Ausbau in naher  
Zukunft nicht  
beabsichtigt ist.



# Vorschlag 7



**Pirmasenser Weg,  
Standstreifen ggü MAN  
Werkstatt (Rückseite  
Hornbach),**  
Vorteilhaft ist hier, dass dieser  
Standort, im städtischen  
Eigentum, schnell genutzt  
werden könnte und ggf zu einer  
Entspannung der Parksituation  
beitragen könnte.

# Vorschlag 8

## Vorschlag 8:

Sobald das neue Gewerbegebiet südlich des Pirmasenser Wegs erschlossen ist, könnten Behälter auch dorthin versetzt werden.