

# Ausbau Tegro / Windsberg

Vorstellung vom Ausbau durch Tegro, Mai 2022 in der Sangerhalle  
Beginn mit dem Ausbau 2023

## 1. Winzeln / Gersbach

1.1 Beginn der Strecke Gersbacherstrae 8 – 10

1.2 Ende der Strecke Rotmhlstrae 1 / Funda Gas– Wasserinstallateur

1.3 Lnge der Strecke = 1,8 KM

1.4 Tiefbau durch: Peter Gross Mitverlegung beim Straenausbau, Tegro Kabelbau GmbH, Bath Tiefbau

1.5 Bauzeit: 10 Monate



## **2. Gersbach Rothmühlstraße / Windsberg Sängerhalle**

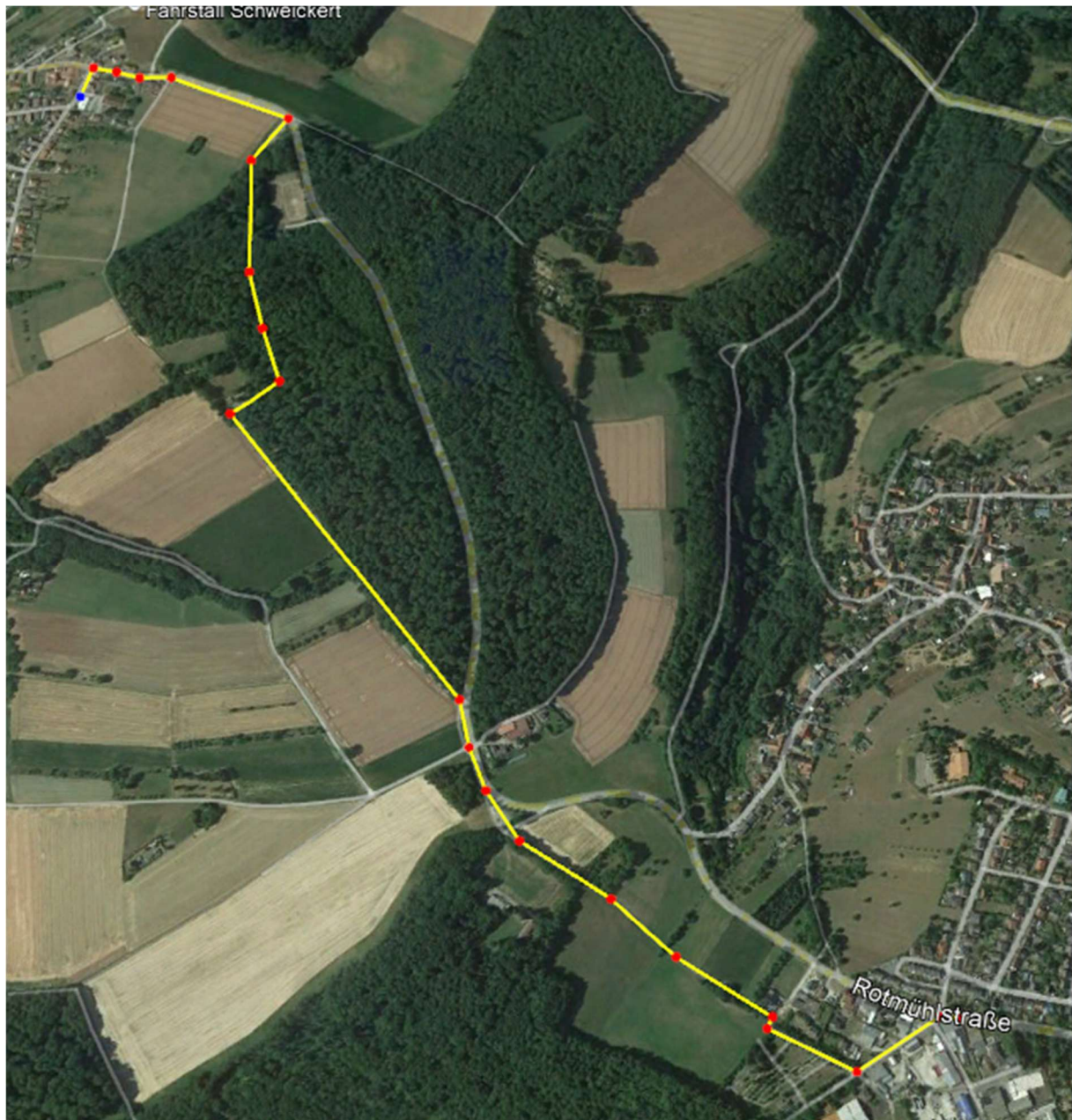
2.1 Beginn der Strecke Gersbach / Rotmühlstraße 1

2.2 Ende der Strecke Windsberg / Sängerhalle

2.3 Länge der Strecke = 3 KM

2.4 Tiefbau durch: Karl Otto Tiefbau Mitverlegung vom Gas - Netz, Tegro Kabelbau GmbH, Bath Tiefbau

2.5 Bauzeit: 12 Monate





### **3. Ausbau in Windsberg**

3.1 Priorisiert wurde von der Stadtwerke Pirmasens, dass Kunden mit dem Ausbau / Hausanschluss bevorzugt werden, die einen Gas - Anschluss erhalten. Somit wurden parallel ca. 80 Hausanschlüsse hergestellt die auch einen Gas – Anschluss von der Stadtwerke erhalten. *„Durch diese vorarbeiten können Kunden schnell an das Glasfaser - Netz angeschlossen werden, beim der Straßenöffnung.“*

3.2 Ausbauzeit hier ca. 14 Monate, parallel wurden hier schon Tiefbaumaßnahmen von Tegro durchgeführt, um Kunden an das Netz gleich anschließen zu können.

3.3 Straßen „gelb markiert“, wo ein Hausanschluss schon hergestellt wurde.





### 3.4 Aktuelle Straßen die abgeschlossen sind und am Glasfaser - Netz angeschlossen sind „blau markiert“



### 3.5 Straßen die dieses Jahr noch online gehen „orange markiert“

