



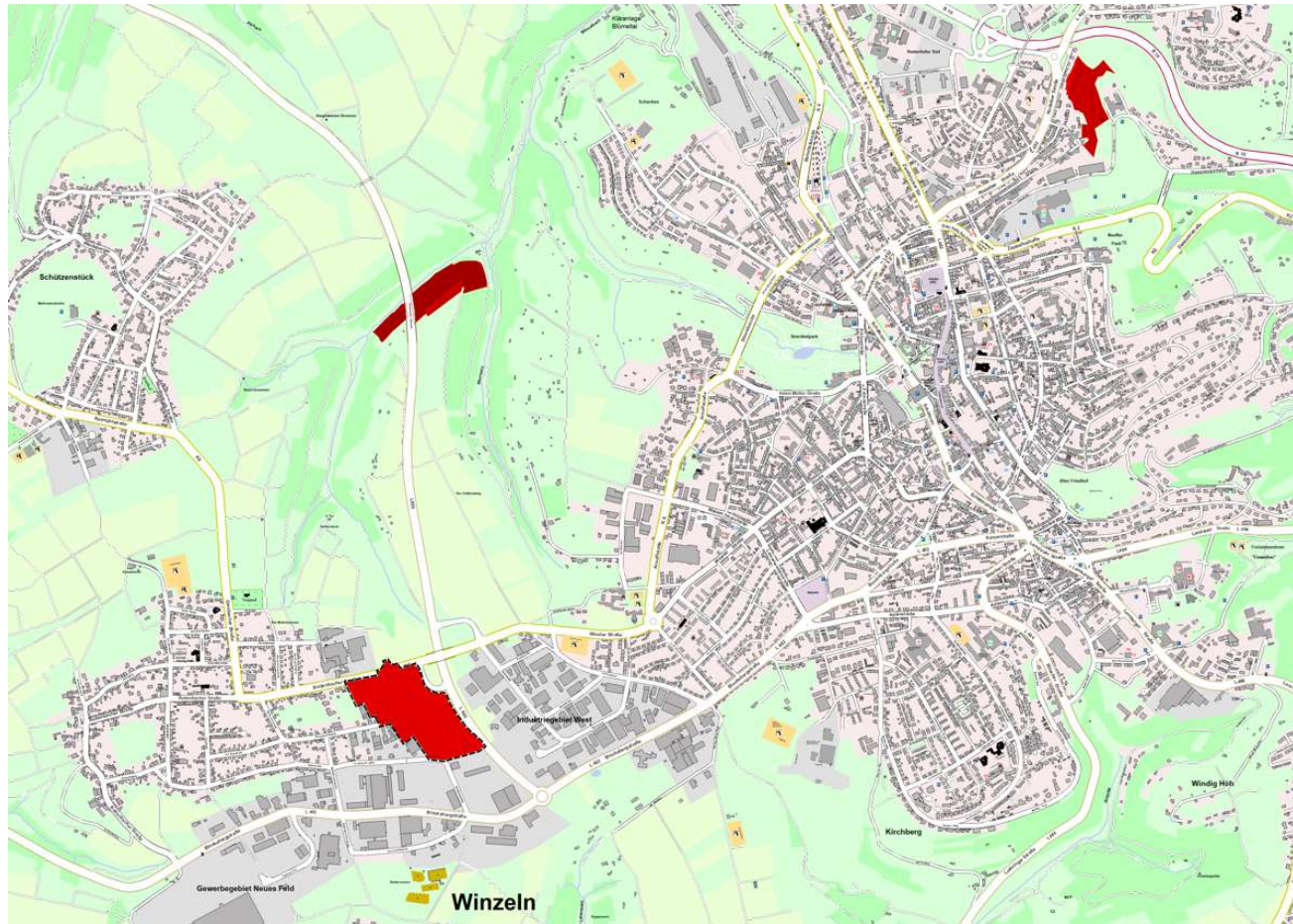
Bauleitplanung der Stadt Pirmasens

Öffentliche Sitzung
Hauptausschuss 04.12.2023



WZ 128 - Satzungsbeschluss

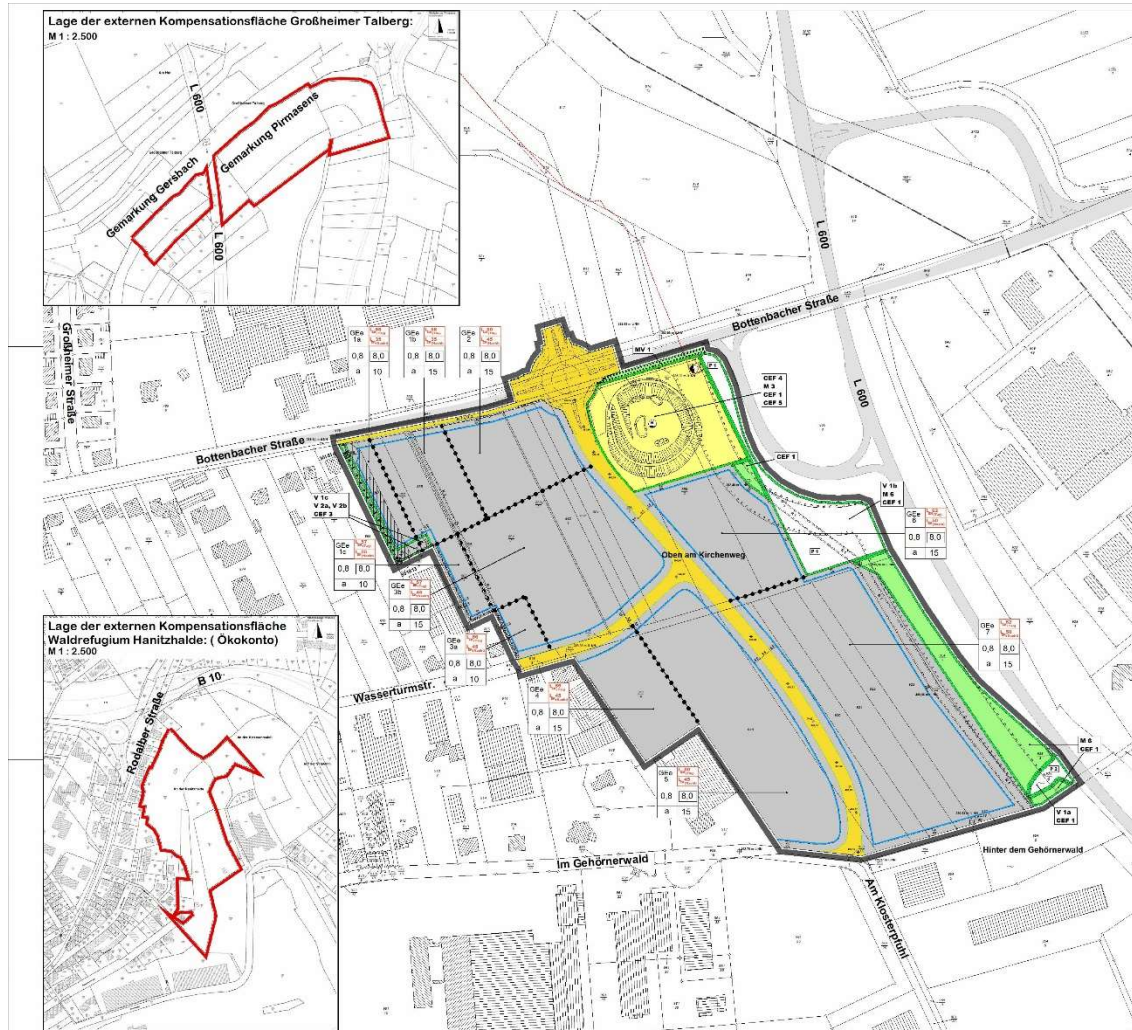
Bebauungsplan WZ 128 „An der L 600“ Übersichtsplan





WZ 128 - Satzungsbeschluss

Bebauungsplan WZ 128 „An der L 600“ (Fassung zum Satzungsbeschluss)

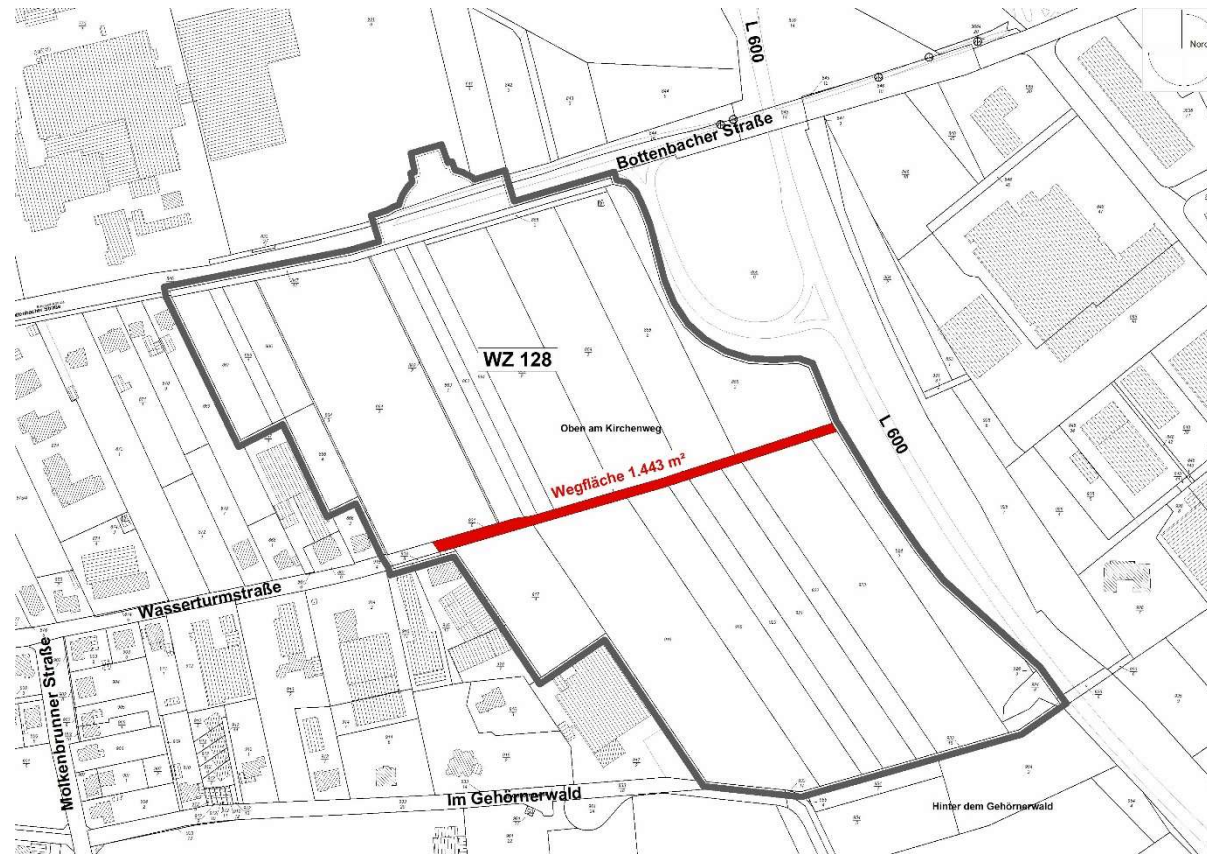




WZ 128 - Satzungsbeschluss

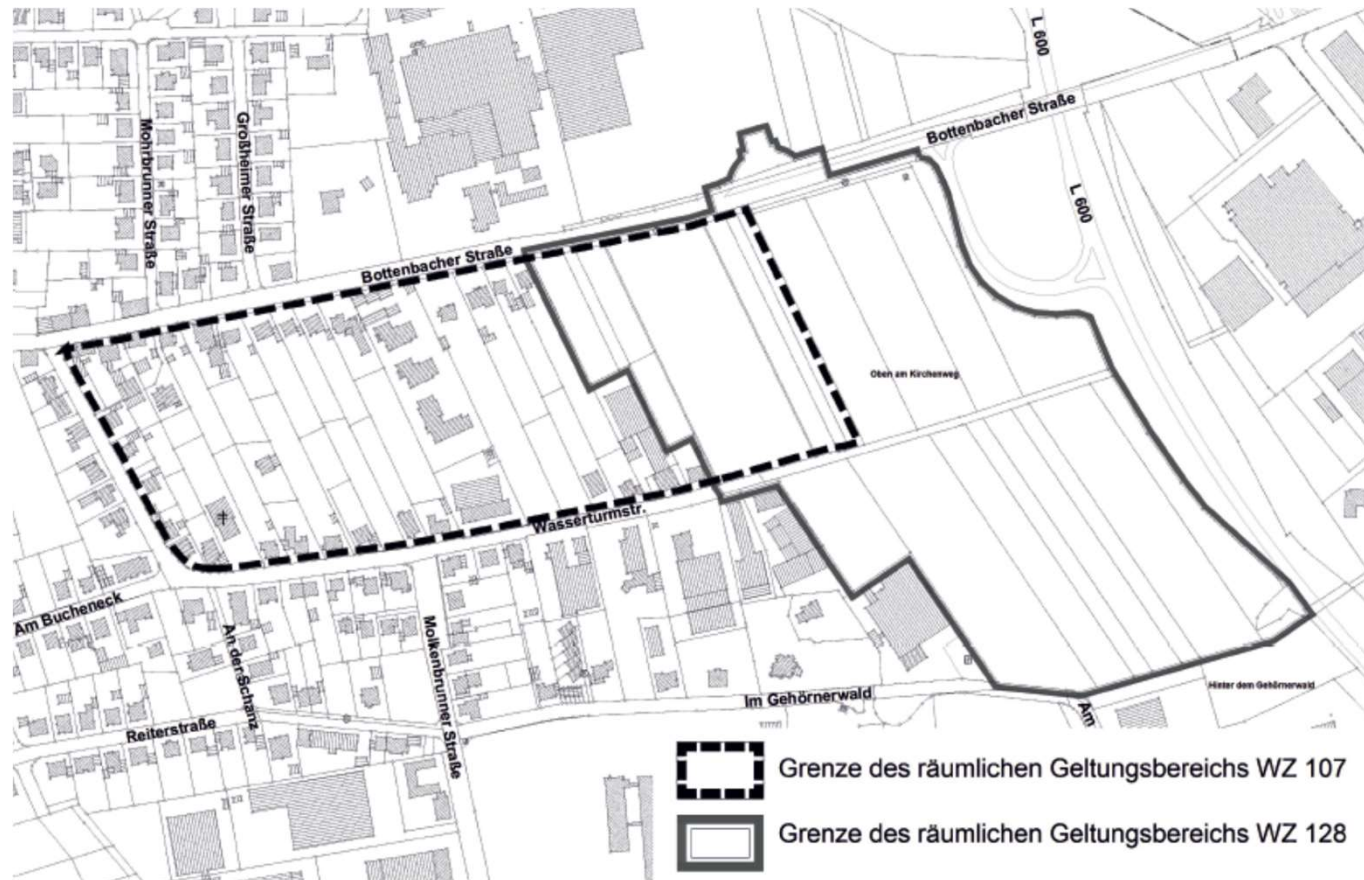
Bebauungsplan WZ 128 „An der L 600“

Satzung über die Aufhebung von Wirtschaftswegen in der Gemarkung Winzeln





Einstellung Bebauungsplanverfahren WZ 107 „An der Bottenbacher Straße“ Aufstellung Bebauungsplan WZ 128 „An der L 600“ Geltungsbereiche





WZ 007 Einstellung Bebauungsplanverfahren

Einstellung Bebauungsplanverfahren WZ 107 „An der Bottenbacher Straße“ Entwurf Planzeichnung (Offenlage nicht durchgeführt)





Vollzug des Baugesetzbuchs (BauGB);

Aufstellung Bebauungsplan WZ 128 „An der L 600“

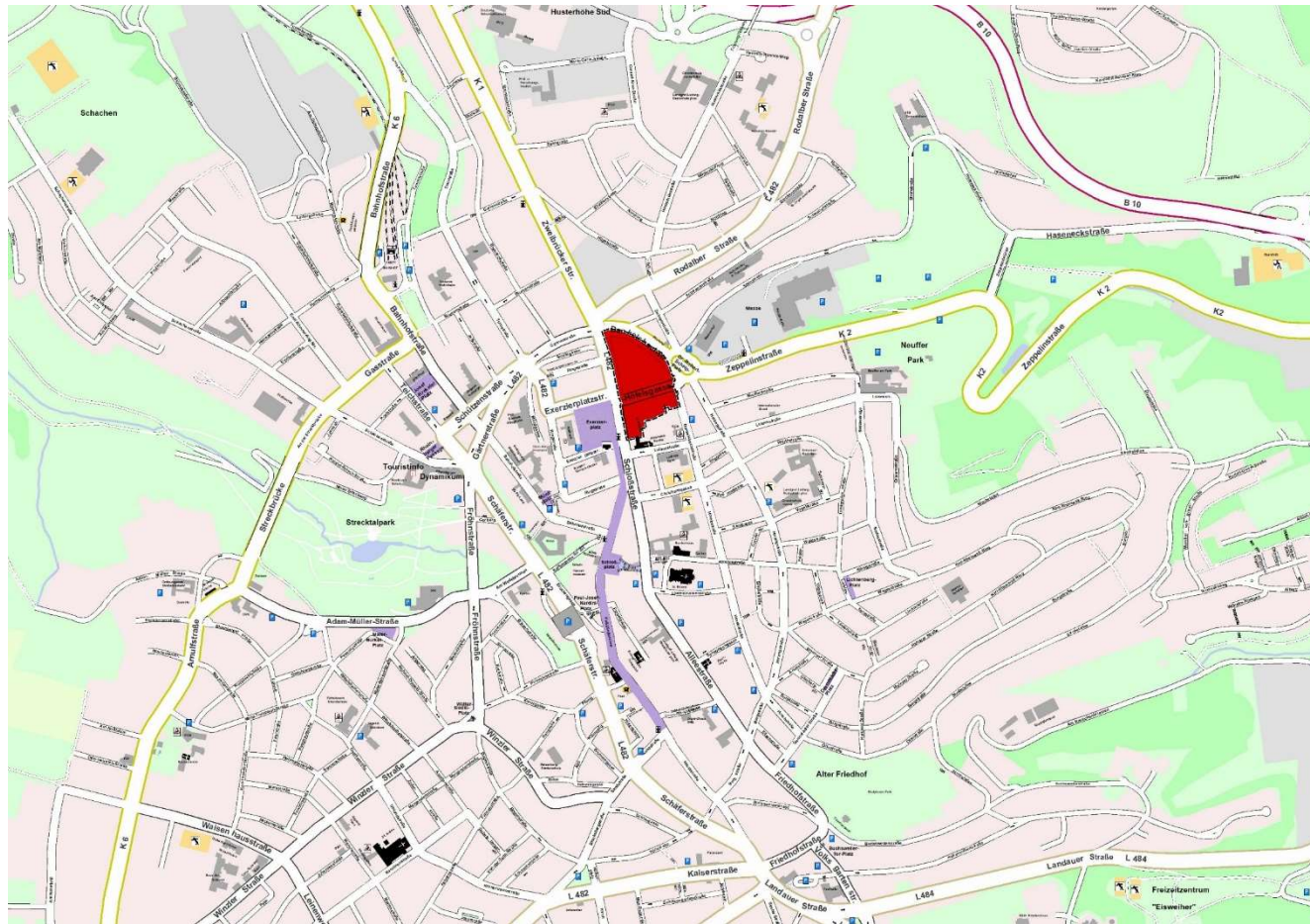
Einstellung des Bebauungsplanverfahrens WZ 107 „An der Bottenbacher Straße“

- **Feststellung der Ergebnisse der erneuten Beteiligung der Öffentlichkeit gem. § 3 Abs. 2 BauGB**
- **Beschluss über die Ergebnisse der erneuten Beteiligung der Behörden und sonstigen Träger öffentlicher Belange gem. § 4 Abs. 2 BauGB**
- **Feststellung der Ergebnisse der Beteiligung der anerkannten Naturschutzverbände gem. § 18 i.V.m. § 63 BNatSchG**
- **Beschluss der Satzung über die Aufhebung von Wirtschaftswegen in der Gemarkung Winzeln nach § 58 Abs. 4 FlurbG**
- **Beschluss des Bebauungsplans WZ 128 „An der L 600“ bestehend aus Planzeichnung, textlichen Festsetzungen und Begründung mit Umweltbericht gem. § 10 Abs. 1 BauGB (Satzungsbeschluss)**
- **Einstellung des Bebauungsplanverfahrens WZ 107 „An der Bottenbacher Straße“**



P 203 – Satzungsbeschluss

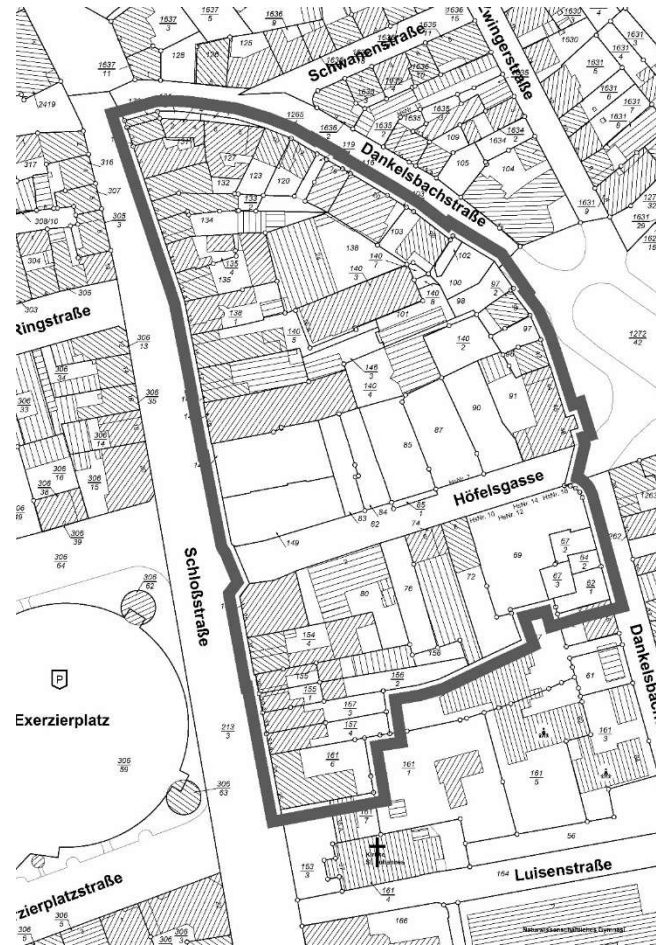
Bebauungsplan P 203 „Höfelsasse“ Übersichtsplan





P 203 – Satzungsbeschluss

Bebauungsplan P 203 „Höfelsgasse“ Geltungsbereich





The map shows a residential development plan for a specific area in Berlin. The central focus is a large plot outlined in black, which is subdivided into several sections. These sections are color-coded: orange for most of the central area and yellow for a horizontal strip at the bottom labeled 'Höfegasse'. The sections are identified by codes: 'III - V' (top left), 'IV - VI' (top right), 'V' (middle right), and 'I' (bottom right). Each code is accompanied by a set of numbers: '0.8', '3.0', and 'g 17' for sections III-V and IV-VI; '0.8', '3.0', and 'a 17' for section V; and '- ' and 'a 5' for section I.

Surrounding streets include Gärtnersstraße to the west, Ringstraße to the southwest, Exerzierplatzstraße to the south, and Dr.-Robert-Schelp-Platz to the east. Other visible streets are Zuckertor Straße, Rodener Straße, Schwabenstraße, Zornstraße, Dankelschützstraße, Zeppelinstraße, Heusenstraße, and Luisenstraße. The map also features numerous smaller plots, building footprints, and topographical details like contour lines and elevation points.

At the bottom of the page, there are several small boxes containing technical information and legal notices:

- Eintrag im Grundbuch:** Information regarding the land register entry.
- Bauverbot:** A notice stating that construction is prohibited without a permit from the local authority.
- Verkauf:** Information about the sale of the property.
- Grundbesitz:** Details about the ownership of the land.

5. Art der baulichen Nutzung
(§ 1 Abs. 1 Nr. 1 BauNVO)

Mu	Litane Gottes (20 Punkte)
Mu	Litane Gottes (20 Punkte)

- | 2. Maß der kulturellen Nutzung | |
|---|---|
| Bsp. 1: 1000000 (10 ⁶) Personen | |
| BFG | Deutsches Museum als Höchstmaß
Bsp. 1000000 |
| BFG | Sammlung als Höchstmaß
Bsp. 1000000 |
| VG | Zahl der Vorgeschosse (V) als Höchstmaß
Bsp. 200000 |
| | Zahl der Vorgeschosse (V) als Mindest- und Höchstmaß
Bsp. 200000 |
| GH | Höhe der kulturellen Anlagen in Meter als Höchstmaß
Bsp. 100000 |

- 3. Hauweise, Baugrenzen**
§ 24a 1-4, 21-200 § 22 und 23 BauO
- | | | |
|---|-----------------------|------------------|
| 1 | offene Bauweise | § 22 Abs. 1 BauO |
| 2 | geschlossene Bauweise | § 22 Abs. 2 BauO |
| 3 | abweichende Bauweise | § 23 Abs. 1 BauO |
| | Bauweise | § 22 Abs. 2 BauO |
| | Baugrenze | § 23 Abs. 1 BauO |

VG Virtuelle Vorgabe (Virt)	
OFZ Ordnungsformzahl	OFZ Ordnungsformzahl
o/g/a Ordnungsformzahl	OF Ordnungsformzahl

- 4. Verkehrsflächen**
22.07.2017 17:44:00
-  Straßenverkehrsflächen

- Verordnungsfäche

- Zweckbestimmung:
☒ Selbststudium

- Abgrenzung latenter/manifesten Hauptberuflichkeit oder Abgrenzung innerhalb eines Berufsstandes

Weitere Planzeichen

-  Isoplethkarte / Netzergänzungskarte
-  Grenzflächengrenze
-  Flusstochter, -rinne
-  Maßstabangaben in Meter
-  Höhenpunkt u. NN (Kontaktskala)
-  vertriebene (unvertriebene) Dörfer

Siehe auch gesonderte Textliche Festsetzungen!

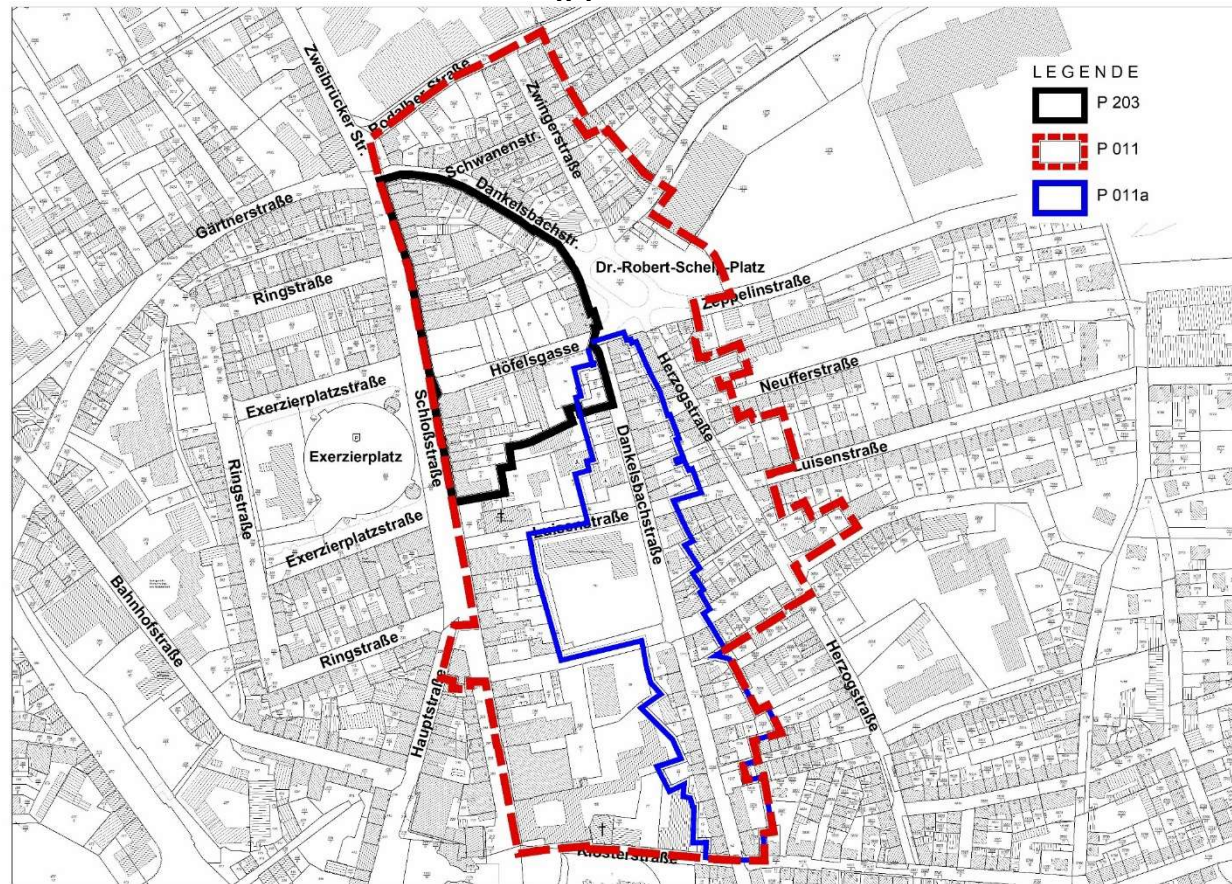




P 011 und P 011a Aufhebungsbeschlüsse

Bebauungsplan P 011 „Schlossstraße, Rodalber Straße, Zwingerstraße, Herzogstraße, Christiansgasse, Horebstraße und Klosterstraße“

Bebauungsplan P 011a „Schlossstraße, Rodalber Straße, Zwingerstraße, Herzogstraße, Christiansgasse, Horebstraße und Klosterstraße - Änderungsplan I“





STADTGEMEINDE PIRMASENS

I. Fertigung
TEILBEBAUUNGSPLAN

FÜR DAS VON DEN NACHBENANNTEN STRASSEN EINGESCHLOSSENE GEBIET:
SCHLORSTRASSE, ROTALBER STRASSE, ZWINGERSTRASSE, HERZOGSTRASSE,
CHRISTIANSGASSE, HÖREBSTASSE UND KLOSTERSTRASSE.

Im Vollzug des § 19 Abs. 3 des Aufbaugesetzes vom 1.8.1949 in Verbindung mit § 17a Abs. 1 des Bundesbaugesetzes vom 28.6.1947 wurde der Teilbebauungsplan, aufgestellt im November 1957 einschließlich den zugehörigen Erläuterungen vom 1. Juli 1958 durch Beschluß des Stadtrates vom 29.1.1962 festgestellt.

Pirmasens, den 15. Februar 1962
Stadtverordnng
Oberbürgermeister

Pirmasens, den 1. Februar 1962
Stadtverordnng
Oberbürgermeister

In Erfüllung des § 19 (3) des Aufbaugesetzes vom 1.8.1949 und §§ 17a Abs. 1 des Bundesbaugesetzes vom 28.6.1947 ist in Ausführung des Städtebaugesetzes vom 2.2.1958 nachstehend die Platzbebauung der Platzbebauung:

AUFGESETZT,
PIRMASENS, IM NOVEMBER 1957
STADTBAMT
Hahn
Offenlegung: 1. Juni - 16. Aug. 1958
Angenommen: Stadtratsbeschluss vom 29. Sept. u. 24. Nov. 1958.

FARBEN- UND ZEICHENERKLÄRUNG

[Gelber Balken]	EIGENTUMSGRENZEN	[Roter Balken]	HERZOGSTRASSE
[Grauer Balken]	VERFAHLENE EINGETRAGENHEITEN UND GEGENÜBER	[Blauer Balken]	KLOSTERSTRASSE
[Dunkler Balken]	RESTIERENDE BEBAUUNG	[Grüner Balken]	ZWINGERSTRASSE
[Weißer Balken]	GEPLANTE BEBAUUNG	[Violetter Balken]	SCHLORSTRASSE
[Punktierter Balken]	GEPLANTE BEBAUUNG	[Gelber Balken]	ROTALBER STRASSE
[Strichpunktierter Balken]	GEPLANTE BEBAUUNG	[Roter Balken]	HERZOGSTRASSE
[Wellenförmiger Balken]	GEPLANTE BEBAUUNG	[Blauer Balken]	KLOSTERSTRASSE
[Gestrichelter Balken]	GEPLANTE BEBAUUNG	[Grüner Balken]	ZWINGERSTRASSE
[Gezackter Balken]	GEPLANTE BEBAUUNG	[Violetter Balken]	SCHLORSTRASSE
[Kontinuierlicher Balken]	GEPLANTE BEBAUUNG	[Gelber Balken]	ROTALBER STRASSE
[Gestrichelter Balken]	GEPLANTE BEBAUUNG	[Roter Balken]	HERZOGSTRASSE
[Wellenförmiger Balken]	GEPLANTE BEBAUUNG	[Blauer Balken]	KLOSTERSTRASSE
[Gestrichelter Balken]	GEPLANTE BEBAUUNG	[Grüner Balken]	ZWINGERSTRASSE
[Gezackter Balken]	GEPLANTE BEBAUUNG	[Violetter Balken]	SCHLORSTRASSE
[Kontinuierlicher Balken]	GEPLANTE BEBAUUNG	[Gelber Balken]	ROTALBER STRASSE
[Gestrichelter Balken]	GEPLANTE BEBAUUNG	[Roter Balken]	HERZOGSTRASSE
[Wellenförmiger Balken]	GEPLANTE BEBAUUNG	[Blauer Balken]	KLOSTERSTRASSE
[Gestrichelter Balken]	GEPLANTE BEBAUUNG	[Grüner Balken]	ZWINGERSTRASSE
[Gezackter Balken]	GEPLANTE BEBAUUNG	[Violetter Balken]	SCHLORSTRASSE
[Kontinuierlicher Balken]	GEPLANTE BEBAUUNG	[Gelber Balken]	ROTALBER STRASSE
[Gestrichelter Balken]	GEPLANTE BEBAUUNG	[Roter Balken]	HERZOGSTRASSE
[Wellenförmiger Balken]	GEPLANTE BEBAUUNG	[Blauer Balken]	KLOSTERSTRASSE
[Gestrichelter Balken]	GEPLANTE BEBAUUNG	[Grüner Balken]	ZWINGERSTRASSE
[Gezackter Balken]	GEPLANTE BEBAUUNG	[Violetter Balken]	SCHLORSTRASSE
[Kontinuierlicher Balken]	GEPLANTE BEBAUUNG	[Gelber Balken]	ROTALBER STRASSE
[Gestrichelter Balken]	GEPLANTE BEBAUUNG	[Roter Balken]	HERZOGSTRASSE
[Wellenförmiger Balken]	GEPLANTE BEBAUUNG	[Blauer Balken]	KLOSTERSTRASSE
[Gestrichelter Balken]	GEPLANTE BEBAUUNG	[Grüner Balken]	ZWINGERSTRASSE
[Gezackter Balken]	GEPLANTE BEBAUUNG	[Violetter Balken]	SCHLORSTRASSE
[Kontinuierlicher Balken]	GEPLANTE BEBAUUNG	[Gelber Balken]	ROTALBER STRASSE
[Gestrichelter Balken]	GEPLANTE BEBAUUNG	[Roter Balken]	HERZOGSTRASSE
[Wellenförmiger Balken]	GEPLANTE BEBAUUNG	[Blauer Balken]	KLOSTERSTRASSE
[Gestrichelter Balken]	GEPLANTE BEBAUUNG	[Grüner Balken]	ZWINGERSTRASSE
[Gezackter Balken]	GEPLANTE BEBAUUNG	[Violetter Balken]	SCHLORSTRASSE
[Kontinuierlicher Balken]	GEPLANTE BEBAUUNG	[Gelber Balken]	ROTALBER STRASSE
[Gestrichelter Balken]	GEPLANTE BEBAUUNG	[Roter Balken]	HERZOGSTRASSE
[Wellenförmiger Balken]	GEPLANTE BEBAUUNG	[Blauer Balken]	KLOSTERSTRASSE
[Gestrichelter Balken]	GEPLANTE BEBAUUNG	[Grüner Balken]	ZWINGERSTRASSE
[Gezackter Balken]	GEPLANTE BEBAUUNG	[Violetter Balken]	SCHLORSTRASSE
[Kontinuierlicher Balken]	GEPLANTE BEBAUUNG	[Gelber Balken]	ROTALBER STRASSE
[Gestrichelter Balken]	GEPLANTE BEBAUUNG	[Roter Balken]	HERZOGSTRASSE
[Wellenförmiger Balken]	GEPLANTE BEBAUUNG	[Blauer Balken]	KLOSTERSTRASSE
[Gestrichelter Balken]	GEPLANTE BEBAUUNG	[Grüner Balken]	ZWINGERSTRASSE
[Gezackter Balken]	GEPLANTE BEBAUUNG	[Violetter Balken]	SCHLORSTRASSE
[Kontinuierlicher Balken]	GEPLANTE BEBAUUNG	[Gelber Balken]	ROTALBER STRASSE
[Gestrichelter Balken]	GEPLANTE BEBAUUNG	[Roter Balken]	HERZOGSTRASSE
[Wellenförmiger Balken]	GEPLANTE BEBAUUNG	[Blauer Balken]	KLOSTERSTRASSE
[Gestrichelter Balken]	GEPLANTE BEBAUUNG	[Grüner Balken]	ZWINGERSTRASSE
[Gezackter Balken]	GEPLANTE BEBAUUNG	[Violetter Balken]	SCHLORSTRASSE
[Kontinuierlicher Balken]	GEPLANTE BEBAUUNG	[Gelber Balken]	ROTALBER STRASSE
[Gestrichelter Balken]	GEPLANTE BEBAUUNG	[Roter Balken]	HERZOGSTRASSE
[Wellenförmiger Balken]	GEPLANTE BEBAUUNG	[Blauer Balken]	KLOSTERSTRASSE
[Gestrichelter Balken]	GEPLANTE BEBAUUNG	[Grüner Balken]	ZWINGERSTRASSE
[Gezackter Balken]	GEPLANTE BEBAUUNG	[Violetter Balken]	SCHLORSTRASSE
[Kontinuierlicher Balken]	GEPLANTE BEBAUUNG	[Gelber Balken]	ROTALBER STRASSE
[Gestrichelter Balken]	GEPLANTE BEBAUUNG	[Roter Balken]	HERZOGSTRASSE
[Wellenförmiger Balken]	GEPLANTE BEBAUUNG	[Blauer Balken]	KLOSTERSTRASSE
[Gestrichelter Balken]	GEPLANTE BEBAUUNG	[Grüner Balken]	ZWINGERSTRASSE
[Gezackter Balken]	GEPLANTE BEBAUUNG	[Violetter Balken]	SCHLORSTRASSE
[Kontinuierlicher Balken]	GEPLANTE BEBAUUNG	[Gelber Balken]	ROTALBER STRASSE
[Gestrichelter Balken]	GEPLANTE BEBAUUNG	[Roter Balken]	HERZOGSTRASSE
[Wellenförmiger Balken]	GEPLANTE BEBAUUNG	[Blauer Balken]	KLOSTERSTRASSE
[Gestrichelter Balken]	GEPLANTE BEBAUUNG	[Grüner Balken]	ZWINGERSTRASSE
[Gezackter Balken]	GEPLANTE BEBAUUNG	[Violetter Balken]	SCHLORSTRASSE
[Kontinuierlicher Balken]	GEPLANTE BEBAUUNG	[Gelber Balken]	ROTALBER STRASSE
[Gestrichelter Balken]	GEPLANTE BEBAUUNG	[Roter Balken]	HERZOGSTRASSE
[Wellenförmiger Balken]	GEPLANTE BEBAUUNG	[Blauer Balken]	KLOSTERSTRASSE
[Gestrichelter Balken]	GEPLANTE BEBAUUNG	[Grüner Balken]	ZWINGERSTRASSE
[Gezackter Balken]	GEPLANTE BEBAUUNG	[Violetter Balken]	SCHLORSTRASSE
[Kontinuierlicher Balken]	GEPLANTE BEBAUUNG	[Gelber Balken]	ROTALBER STRASSE
[Gestrichelter Balken]	GEPLANTE BEBAUUNG	[Roter Balken]	HERZOGSTRASSE
[Wellenförmiger Balken]	GEPLANTE BEBAUUNG	[Blauer Balken]	KLOSTERSTRASSE
[Gestrichelter Balken]	GEPLANTE BEBAUUNG	[Grüner Balken]	ZWINGERSTRASSE
[Gezackter Balken]	GEPLANTE BEBAUUNG	[Violetter Balken]	SCHLORSTRASSE
[Kontinuierlicher Balken]	GEPLANTE BEBAUUNG	[Gelber Balken]	ROTALBER STRASSE
[Gestrichelter Balken]	GEPLANTE BEBAUUNG	[Roter Balken]	HERZOGSTRASSE
[Wellenförmiger Balken]	GEPLANTE BEBAUUNG	[Blauer Balken]	KLOSTERSTRASSE

[illegible]



Vollzug des Baugesetzbuchs (BauGB);

Bebauungsplan P 011 „Schlossstraße, Rodalber Straße, Zwingerstraße, Herzogstraße, Christiansgasse, Horebstraße und Klosterstraße“

Bebauungsplan P 011a „Schlossstraße, Rodalber Straße, Zwingerstraße, Herzogstraße, Christiansgasse, Horebstraße und Klosterstraße - Änderungsplan I “

Bebauungsplan P 203 „Höfelsgasse“

- **Feststellung der Ergebnisse der Beteiligung der Öffentlichkeit gem. § 3 Abs. 2 BauGB**
- **Beschluss über die Ergebnisse der Beteiligung der Behörden und sonstigen Träger öffentlicher Belange gem. § 4 Abs. 2 BauGB**
- **Feststellung der Ergebnisse der Beteiligung der Naturschutzverbände gem. § 18 i.V.m. § 63 BNatSchG**
- **Beschluss zur Aufhebung des Bebauungsplans P 011**
- **Beschluss zur Aufhebung des Bebauungsplans P 011a**
- **Beschluss des Bebauungsplan P 203 „Höfelsgasse“ gem. § 10 Abs. 1 BauGB (Satzungsbeschluss)**