



Bauleitplanung der Stadt Pirmasens

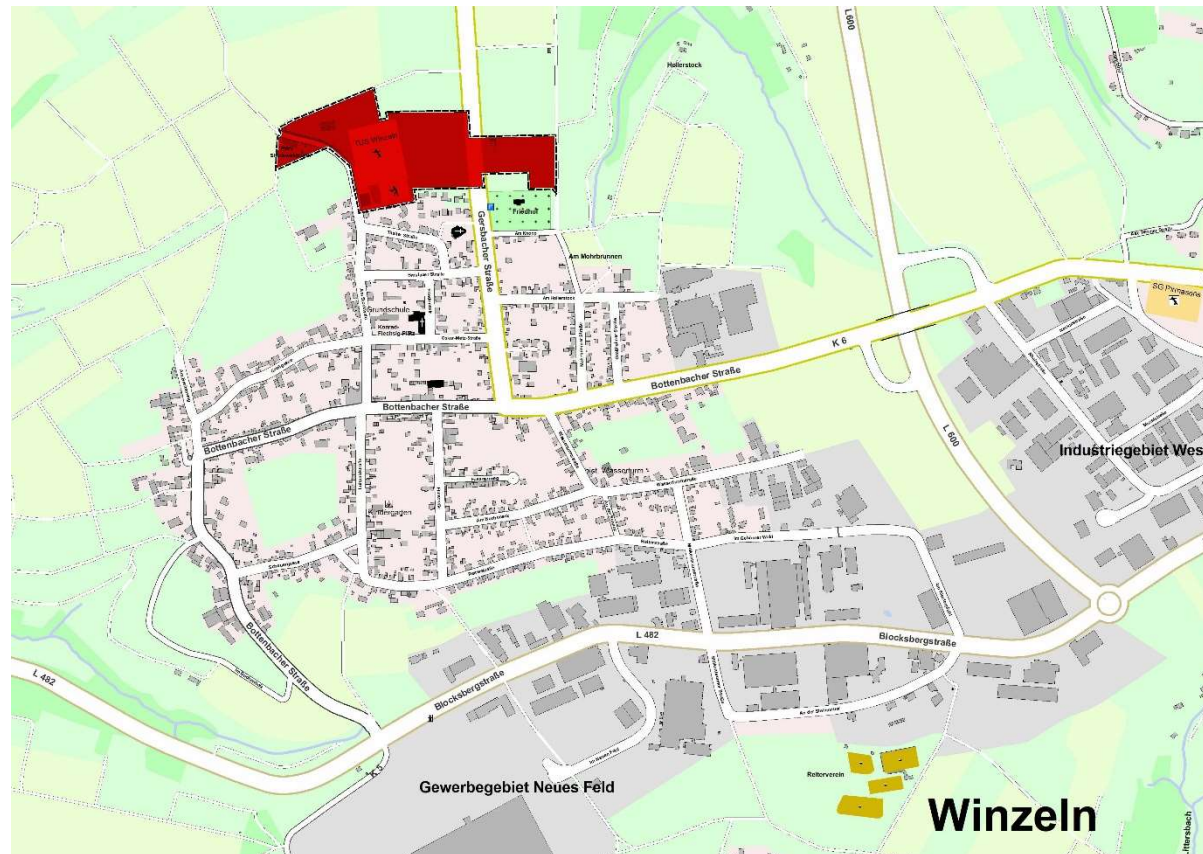
Öffentliche Sitzung
Hauptausschuss 18.09.2023



1. Teilfortschreibung des Flächennutzungsplans FNP(2020)-Ä 001(WZ 132) im Bereich des Bebauungsplans WZ 132 „Im Stockwald“

Bebauungsplan WZ 132 „Im Stockwald“

Übersichtsplan





**FNP(2020)-Ä 001(WZ 132) / WZ 132
erneute frühzeitige Beteiligung**

1. Teilfortschreibung des Flächennutzungsplans FNP(2020)-Ä 001(WZ 132) im Bereich des Bebauungsplans WZ 132 „Im Stockwald“

Bebauungsplan WZ 132 „Im Stockwald“

Luftbild mit räumlichem Geltungsbereich





**FNP(2020)-Ä 001(WZ 132)
erneute frühzeitige Beteiligung**

Vollzug des Baugesetzbuchs (BauGB);

1. Teilfortschreibung des Flächennutzungsplans FNP(2020)-Ä 001(WZ 132)

im Bereich des Bebauungsplans WZ 132 „Im Stockwald“

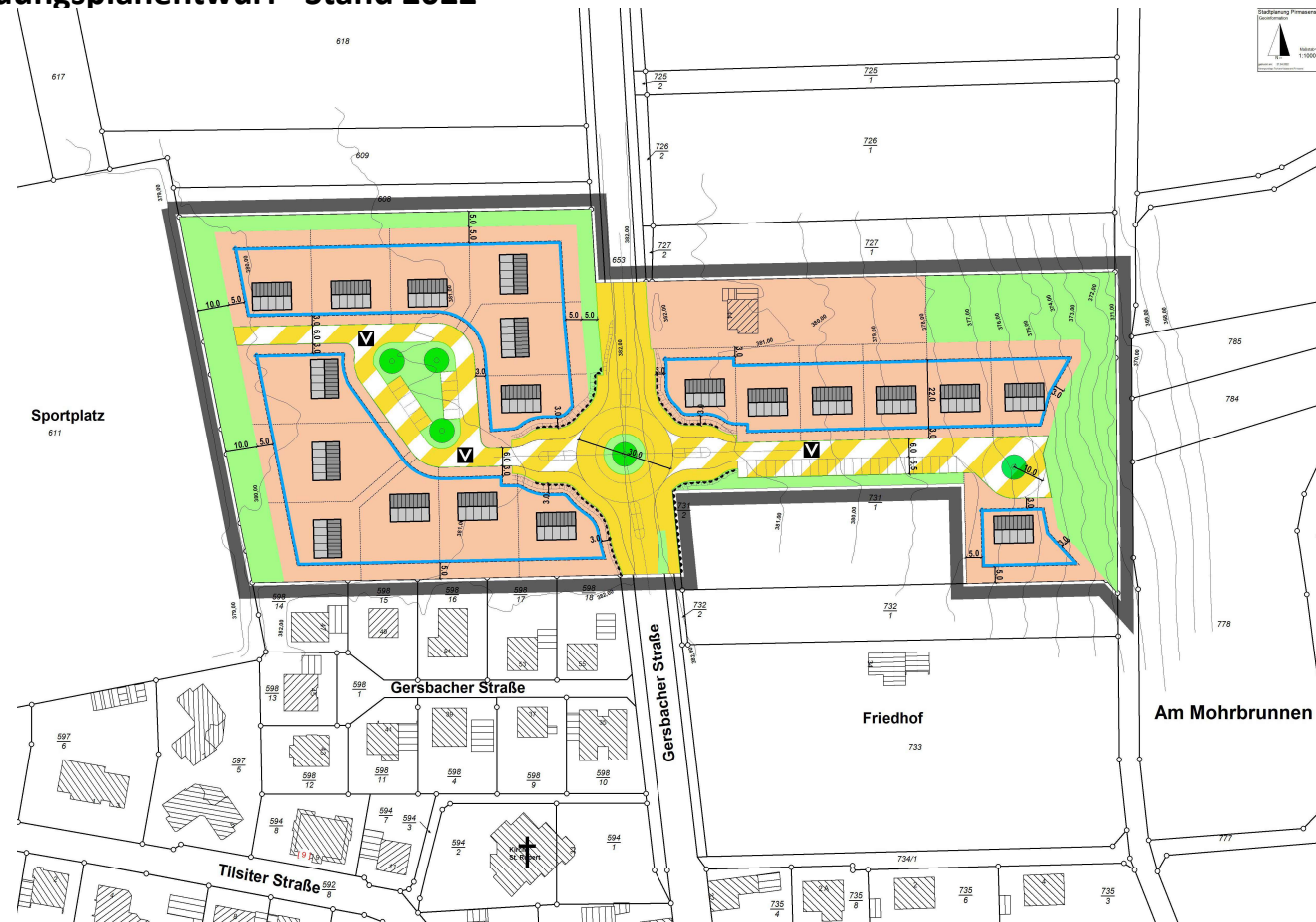
- 1. Beschluss über die Ergebnisse der frühzeitigen Beteiligung der Öffentlichkeit, der Behörden und sonstigen Träger öffentlicher Belange, der Nachbargemeinden und der Naturschutzverbände gem. § 18 i. V. m. § 63 BNatSchG**
- 2. Änderung des räumlichen Geltungsbereichs und Art der baulichen Nutzung der 1. Teilfortschreibung des FNP(2020)**
- 3. Beschluss zur Durchführung der erneuten frühzeitigen Beteiligung der Öffentlichkeit gem. § 3 Abs. 1 BauGB**
- 4. Beschluss zur Durchführung der erneuten frühzeitigen Beteiligung der Behörden und sonstigen Träger öffentlicher Belange gem. § 4 Abs. 1 BauGB**



WZ 132 erneute frühzeitige Beteiligung

Bebauungsplan WZ 132 „Im Stockwald“

Bebauungsplanentwurf - Stand 2022

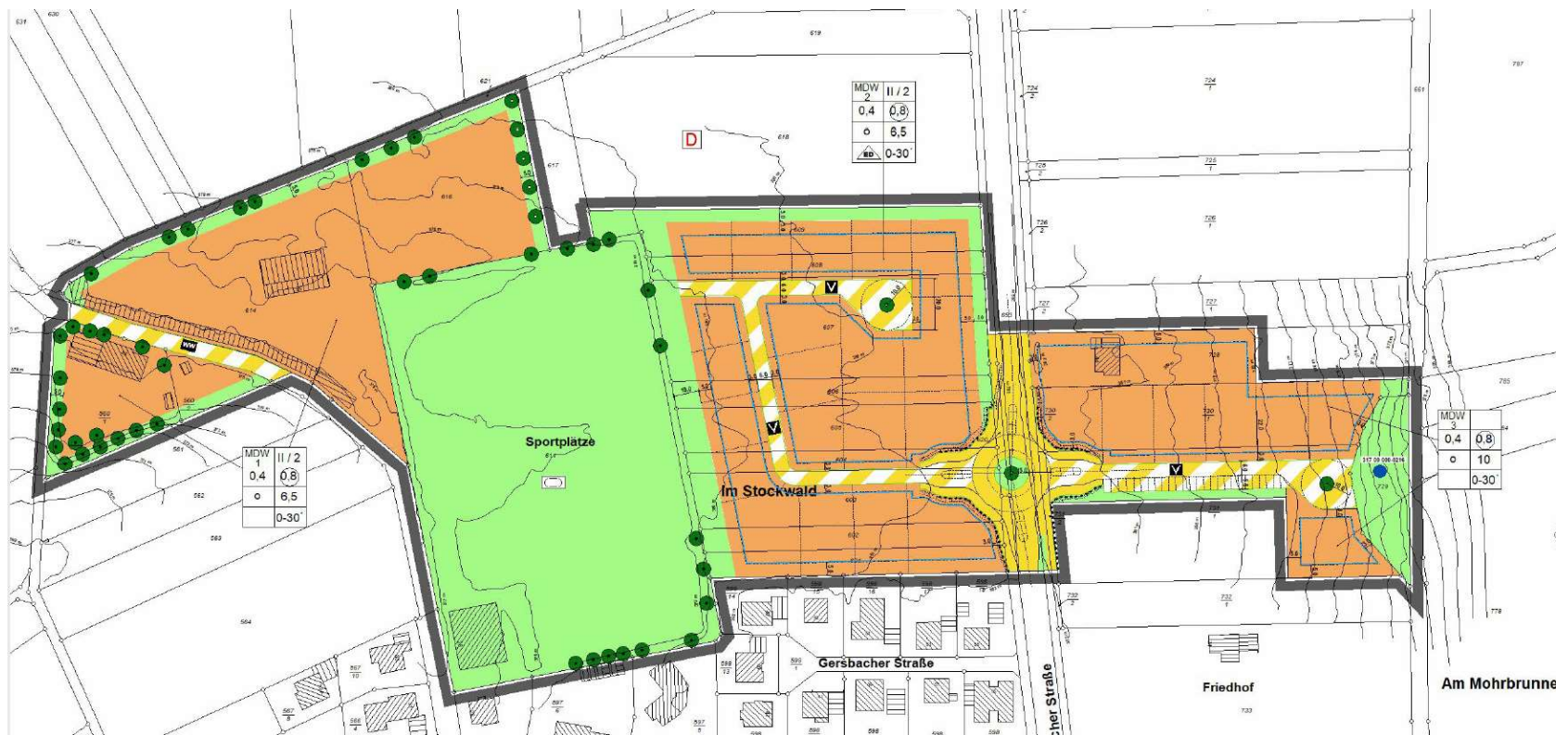




WZ 132
erneute frühzeitige Beteiligung

Bebauungsplan WZ 132 „Im Stockwald“

Geänderter Vorentwurf Planzeichnung





Vollzug des Baugesetzbuchs (BauGB); Bebauungsplan WZ 132 „Im Stockwald“

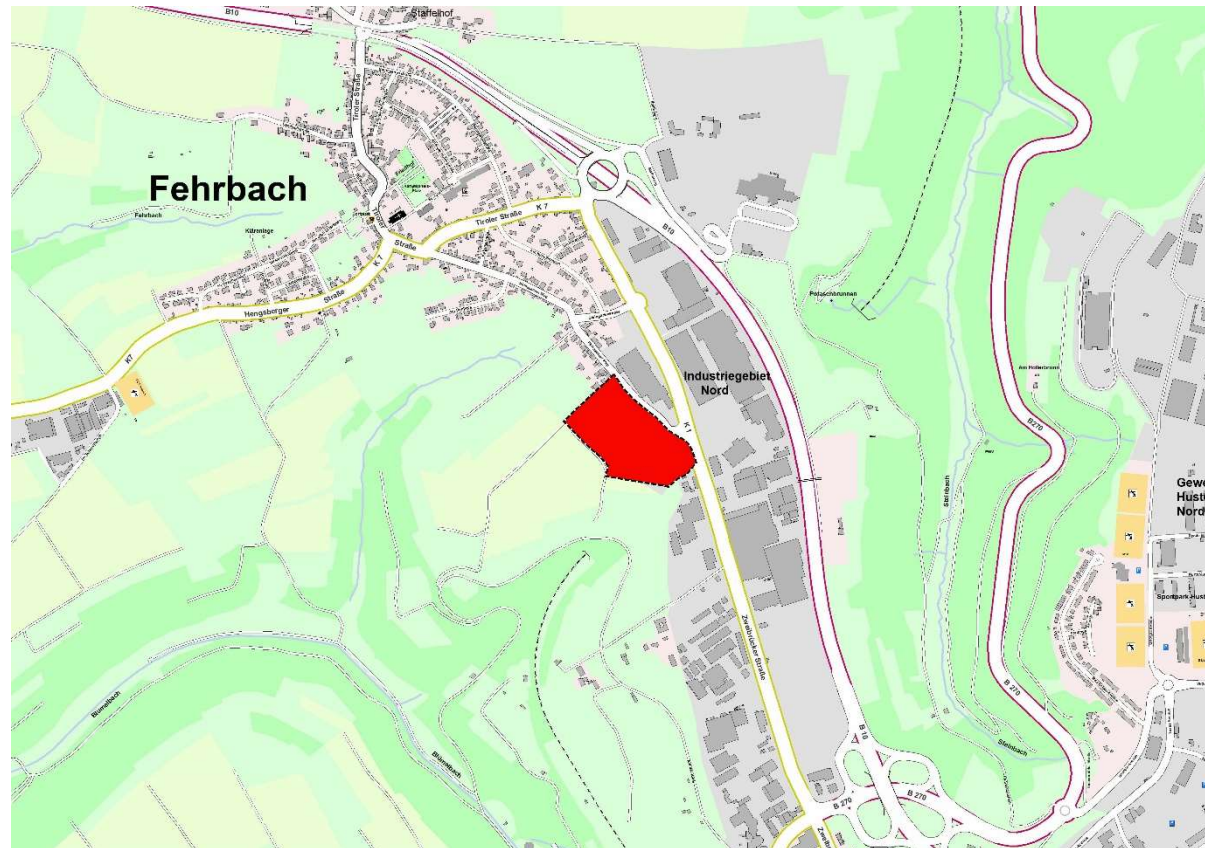
- 1. Beschluss über die Ergebnisse der frühzeitigen Beteiligung der Öffentlichkeit gem. § 3 Abs. 1 BauGB, der Behörden und sonstigen Träger öffentlicher Belange gem. § 4 Abs. 1 BauGB, der Nachbargemeinden gem. § 2 Abs. 2 BauGB und der Naturschutzverbände gem. § 18 i. V. m. § 63 BNatSchG**
- 2. Änderung des räumlichen Geltungsbereichs und des Gebietstyps des Bebauungsplans WZ 132 „Im Stockwald“**
- 3. Beschluss zur Durchführung der erneuten frühzeitigen Beteiligung der Öffentlichkeit gem. § 3 Abs. 1 BauGB**
- 4. Beschluss zur Durchführung der erneuten frühzeitigen Beteiligung der Behörden und sonstigen Träger öffentlicher Belange gem. § 4 Abs. 1 BauGB**



F 109 Offenlage

Bebauungsplan F 109 „Auf der Brach“

Übersichtsplan

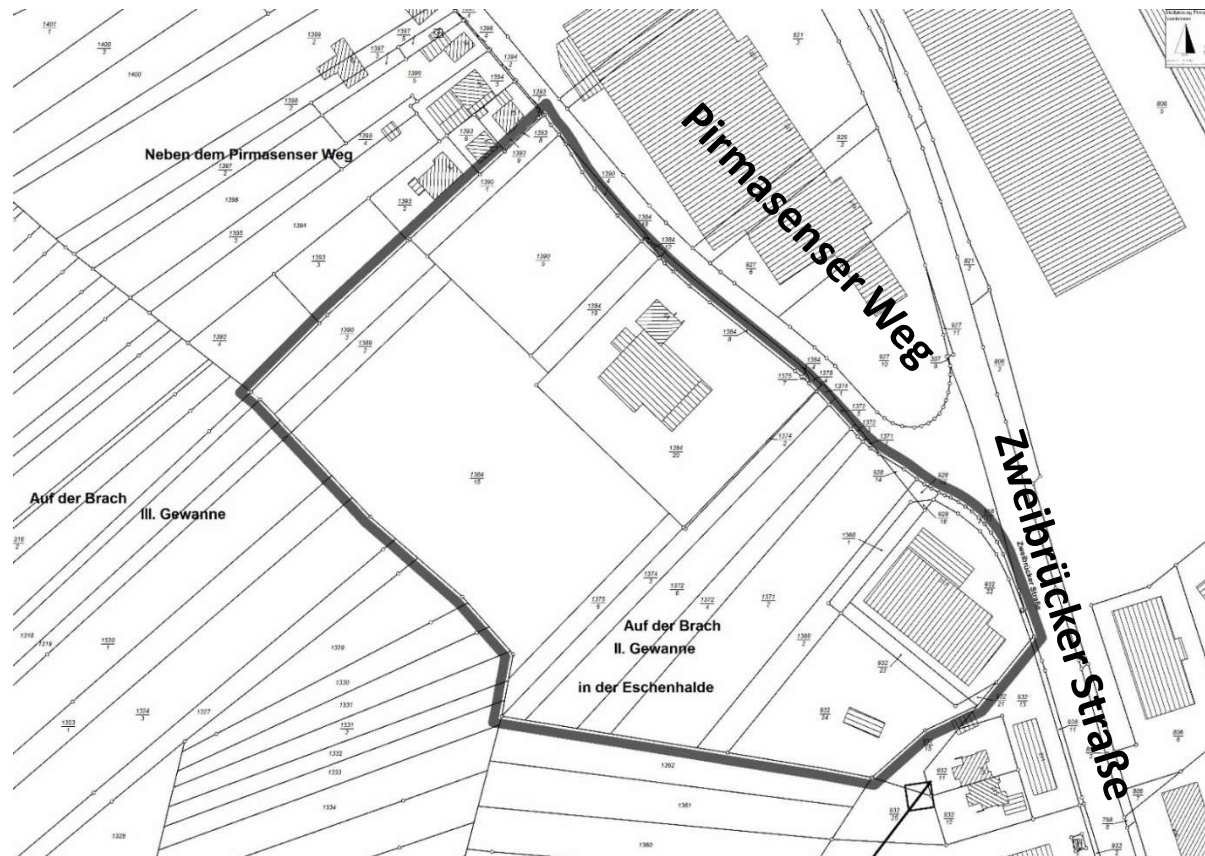




F 109 Offenlage

Bebauungsplan F 109 „Auf der Brach“

Geltungsbereich



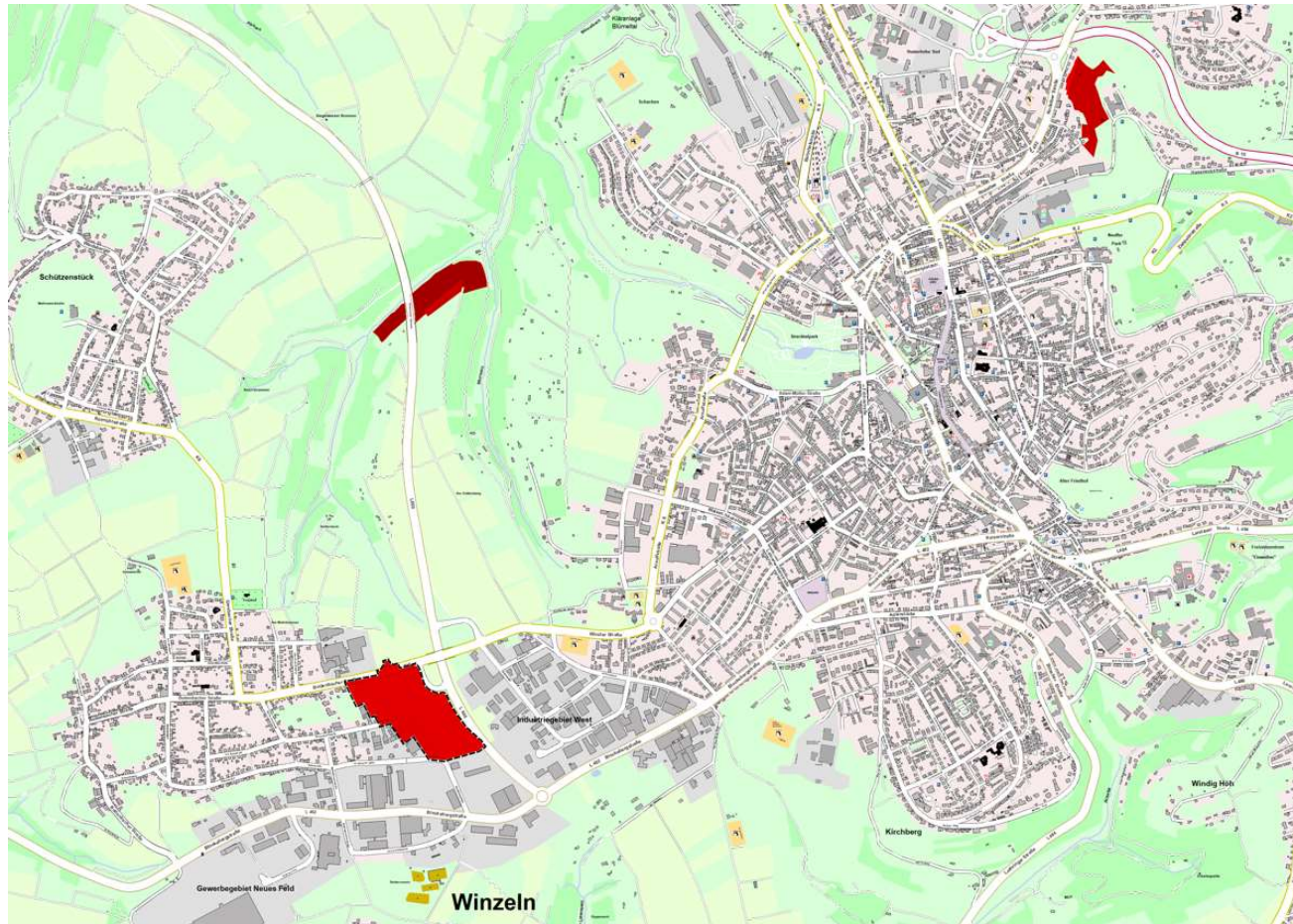


Vollzug des Baugesetzbuchs (BauGB); Bebauungsplan F 109 „Auf der Brach“

- Feststellung der Ergebnisse der frühzeitigen Beteiligung der Öffentlichkeit
- Beschluss über die Ergebnisse der frühzeitigen Beteiligung der Behörden und sonstigen Träger öffentlicher Belange
- Feststellung der Ergebnisse der frühzeitigen Beteiligung der Nachbargemeinden
- Feststellung der Ergebnisse der frühzeitigen Beteiligung der Naturschutzverbände
- Beschluss zur Durchführung der Beteiligung der Öffentlichkeit und Beteiligung der Behörden und sonstigen Träger öffentlicher Belange
- Beschluss des Entwurfs zum Bebauungsplan F 109 „Auf der Brach“

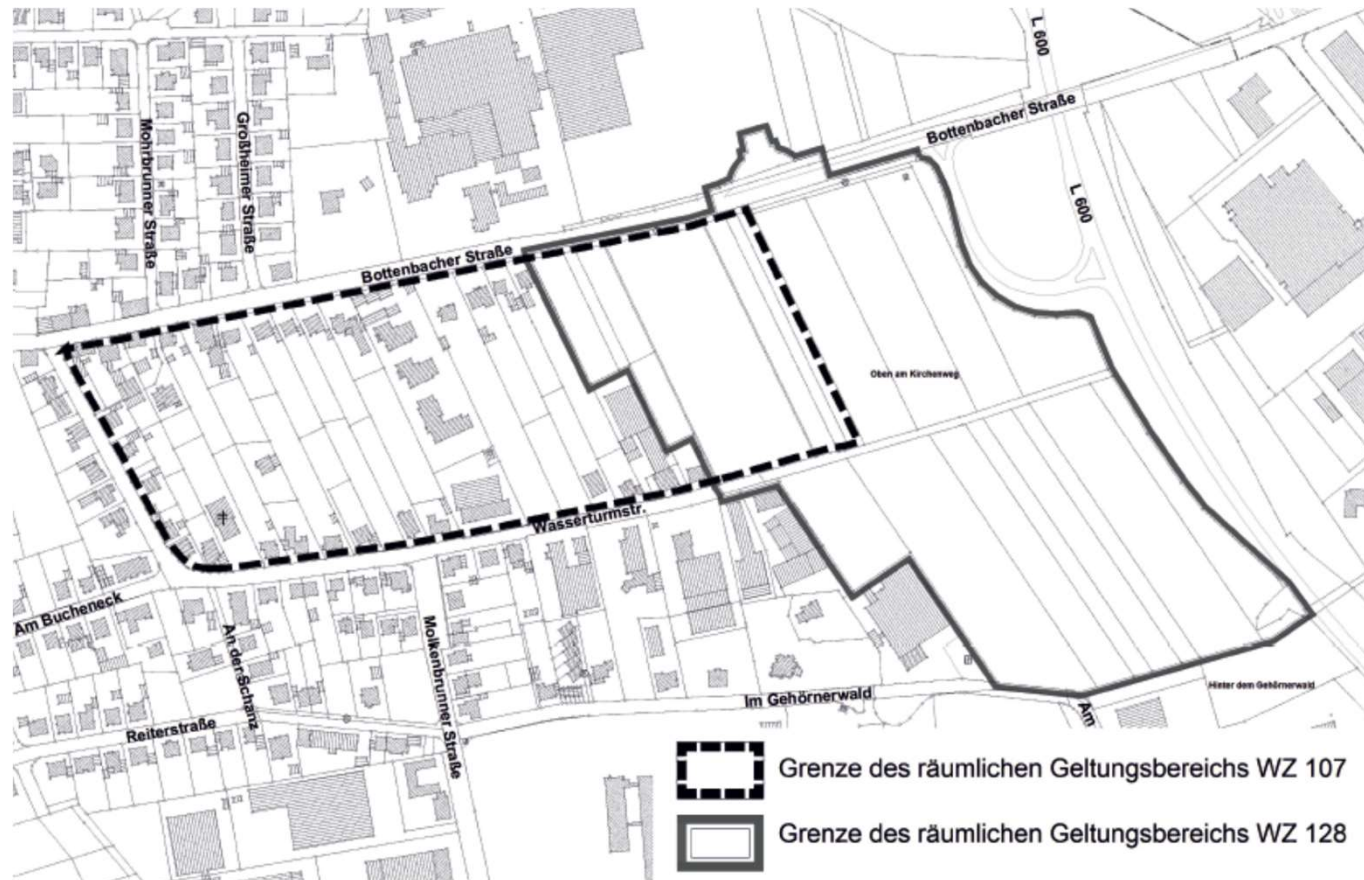


Bebauungsplan WZ 128 „An der L 600“ Übersichtsplan





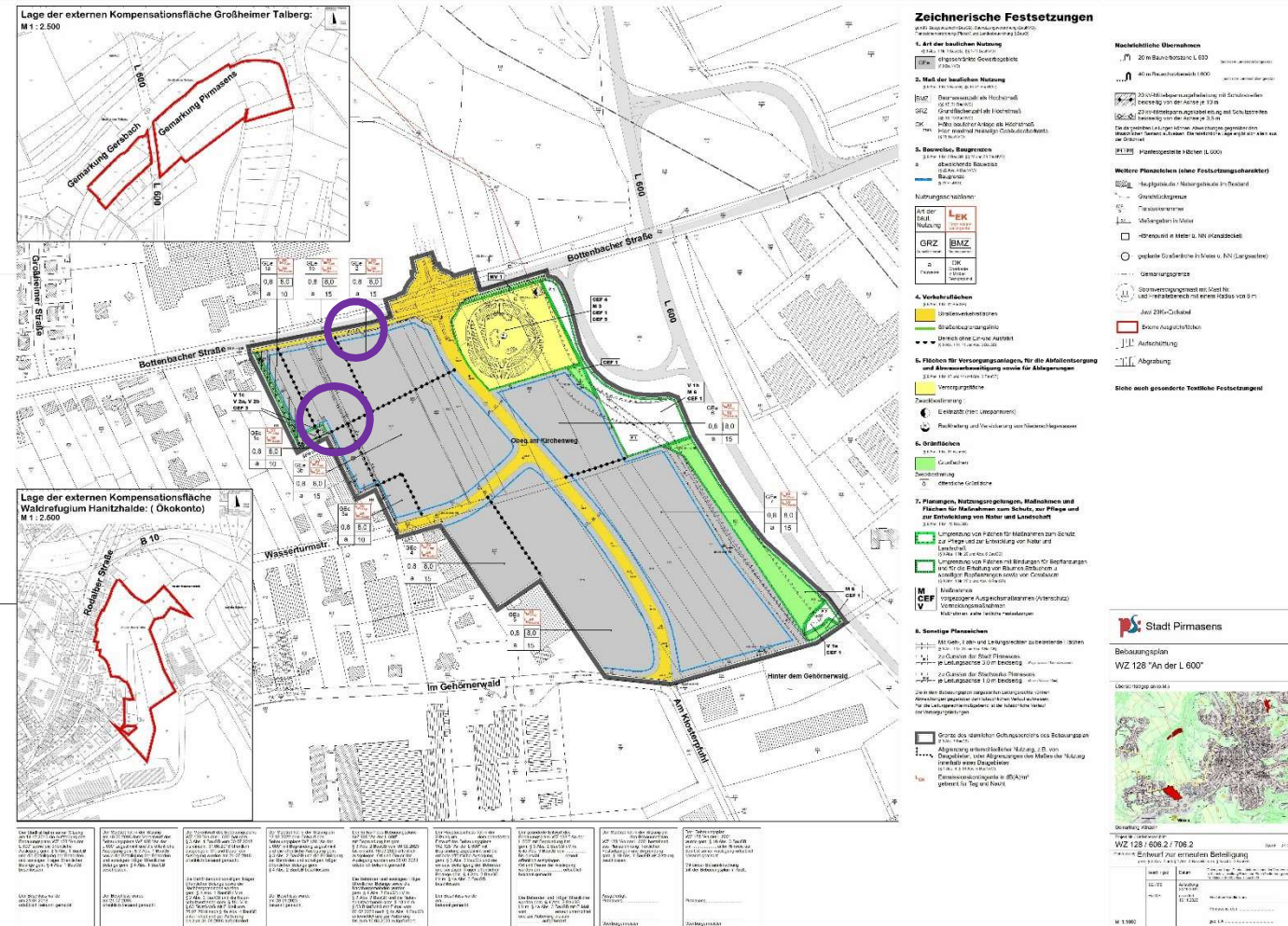
Einstellung Bebauungsplanverfahren WZ 107 „An der Bottenbacher Straße“
Aufstellung Bebauungsplan WZ 128 „An der L 600“
 Geltungsbereiche





WZ 128 Erneute Beteiligung

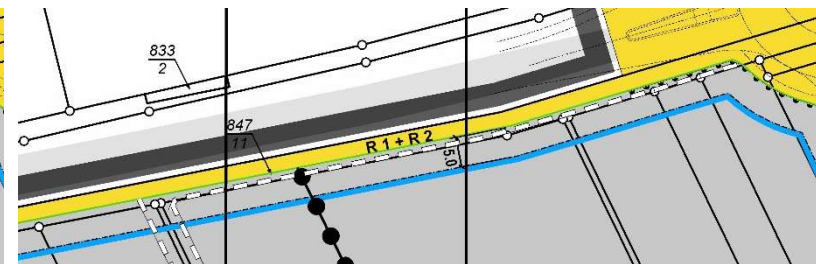
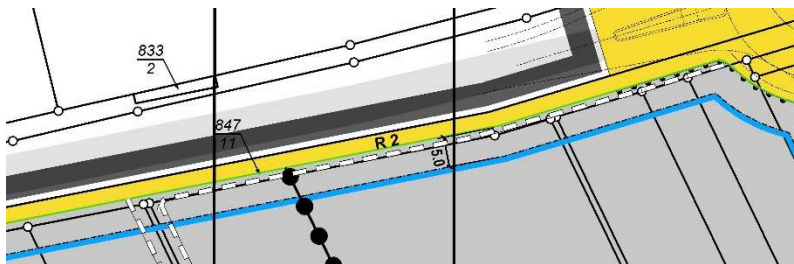
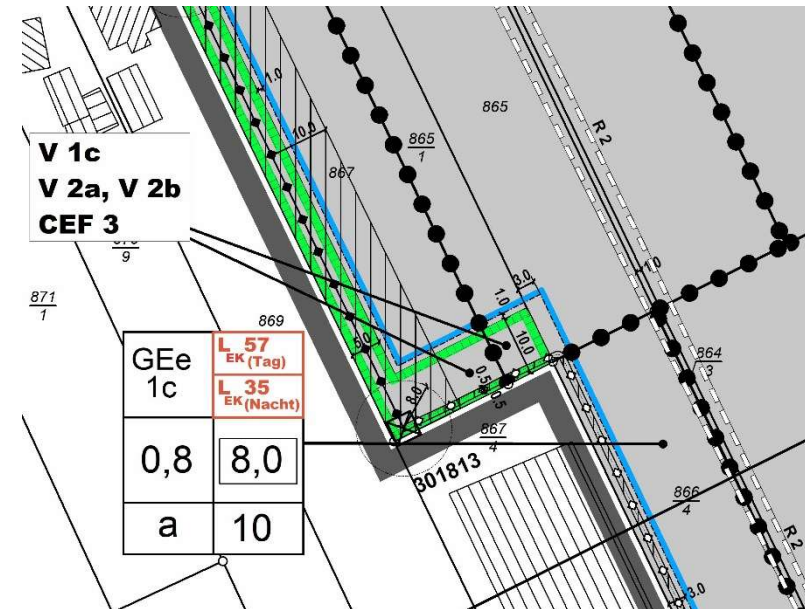
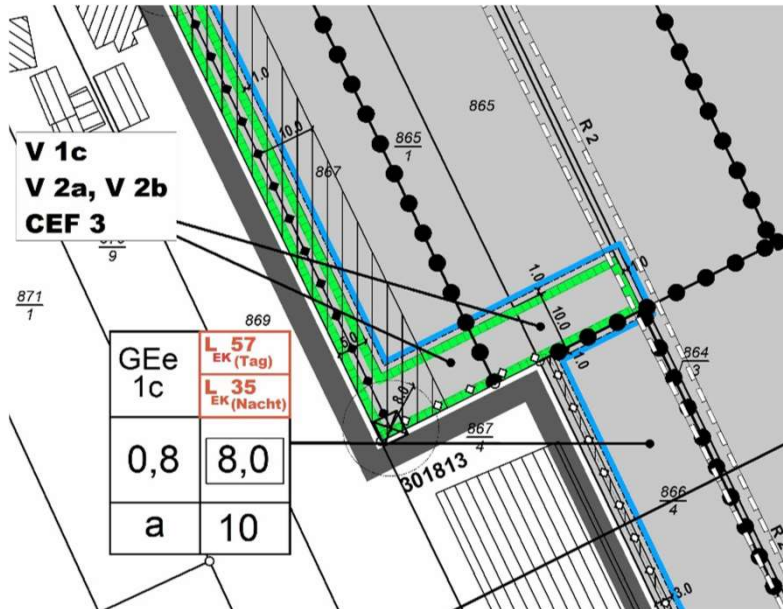
Bebauungsplan WZ 128 „An der L 600“ Geänderter Entwurf Planzeichnung





WZ 128 Erneute Beteiligung

Bebauungsplan WZ 128 „An der L 600“ Änderungen gegenüber der Offenlage





Vollzug des Baugesetzbuchs (BauGB);

Aufstellung Bebauungsplan WZ 128 „An der L 600“

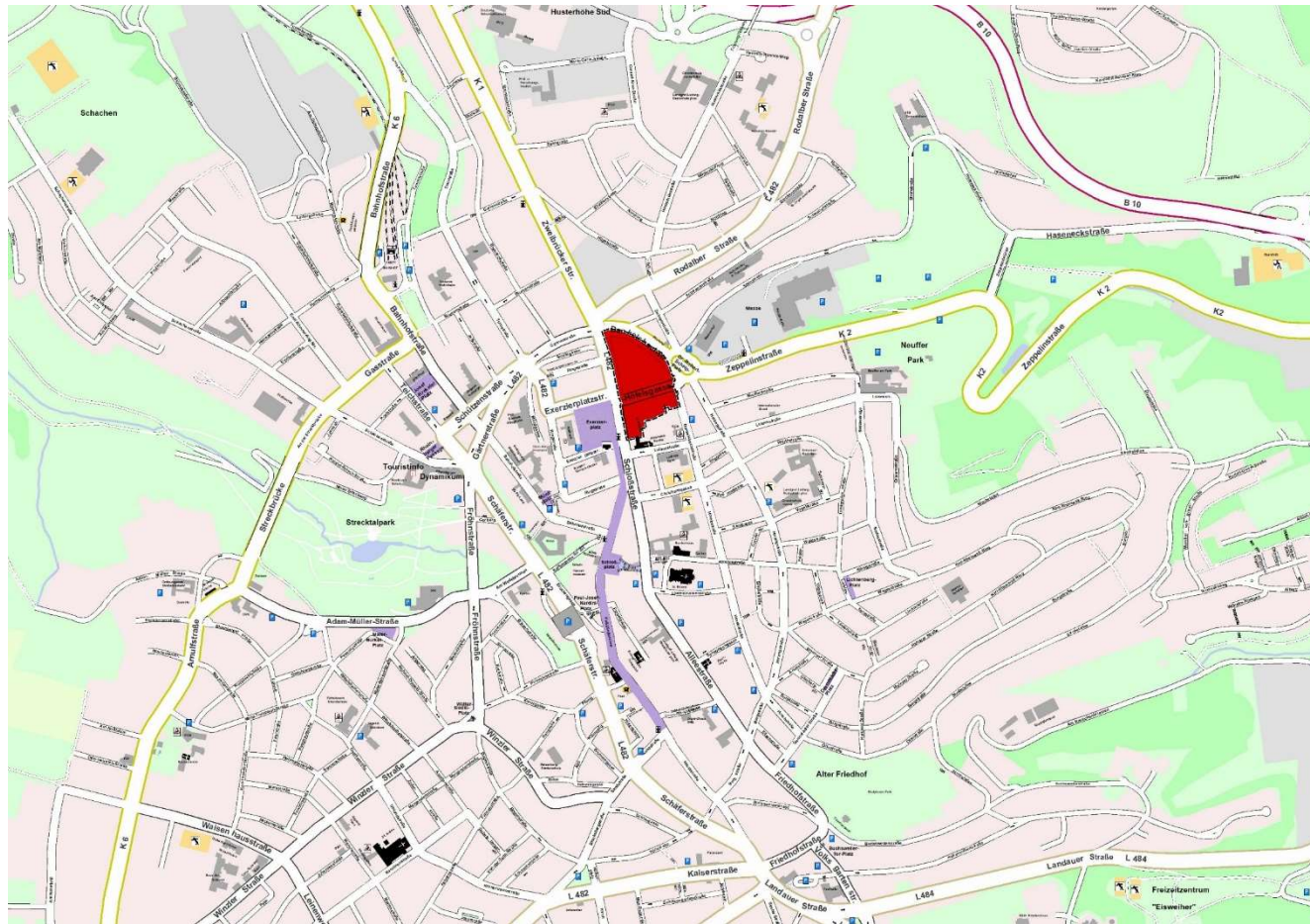
Einstellung des Bebauungsplanverfahrens WZ 107 „An der Bottenbacher Straße“

- **Beschluss über die Ergebnisse der Beteiligung der Öffentlichkeit**
- **Beschluss über die Ergebnisse der Beteiligung der Behörden und sonstigen Träger öffentlicher Belange**
- **Feststellung der Ergebnisse der Beteiligung der Nachbargemeinden**
- **Feststellung der Ergebnisse der Beteiligung der anerkannten Naturschutzverbände**
- **Beschluss zur Durchführung der erneuten Beteiligung der Öffentlichkeit gem. § 3 Abs. 2 BauGB und der Beteiligung der Behörden und sonstigen Träger öffentlicher Belange gem. § 4 Abs. 2 BauGB i.V.m. § 4a Abs. 3 BauGB (WZ 128)**
- **Beschluss des geänderten Entwurfs zum Bebauungsplan WZ 128 „An der L 600“**



P 203 Offenlage

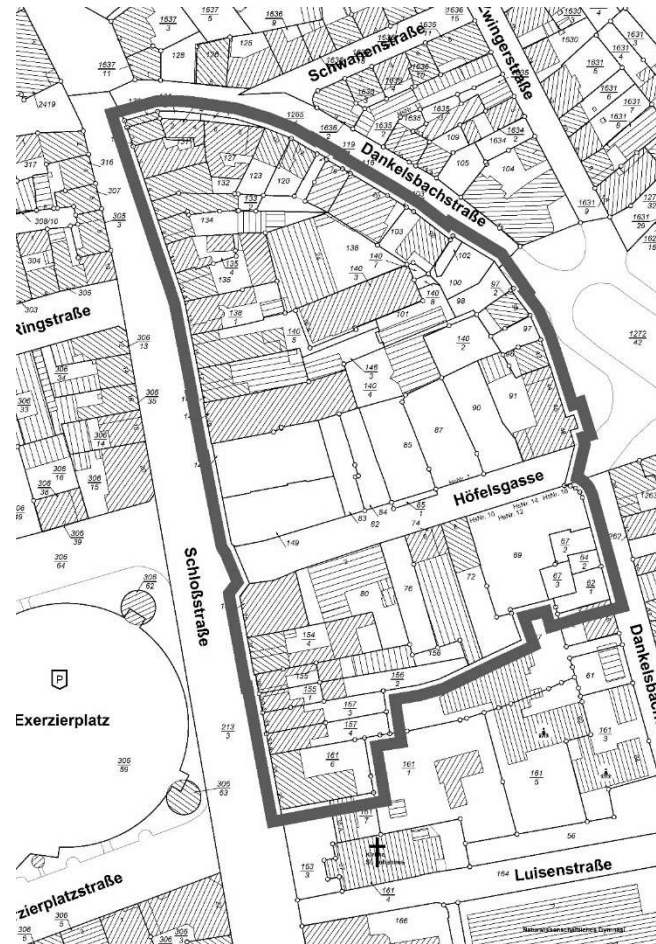
Bebauungsplan P 203 „Höfelsasse“ Übersichtsplan





P 203 Offenlage

Bebauungsplan P 203 „Höfelsgasse“ Geltungsbereich





P 203 Offenlage

Bebauungsplan P 203 „Höfelsgasse“ Entwurf Planzeichnung



Zeichnerische Festsetzungen

1. Art der baulichen Nutzung
 ORZ: Ortsrandzone
 ORZ: Ortsrandzone
 ORZ: Ortsrandzone

2. Maß der baulichen Nutzung
 ORZ: Ortsrandzone
 ORZ: Ortsrandzone
 ORZ: Ortsrandzone

3. Bauweise, Bauprozess
 ORZ: Ortsrandzone
 ORZ: Ortsrandzone
 ORZ: Ortsrandzone

4. Verkehrsflächen
 ORZ: Ortsrandzone
 ORZ: Ortsrandzone
 ORZ: Ortsrandzone

5. Flächen für Versorgungsanlagen
 ORZ: Ortsrandzone
 ORZ: Ortsrandzone
 ORZ: Ortsrandzone

6. Sonstige Planzeichen
 ORZ: Ortsrandzone
 ORZ: Ortsrandzone
 ORZ: Ortsrandzone

Nutzungsbezeichnungen

ORZ: Ortsrandzone
 ORZ: Ortsrandzone
 ORZ: Ortsrandzone

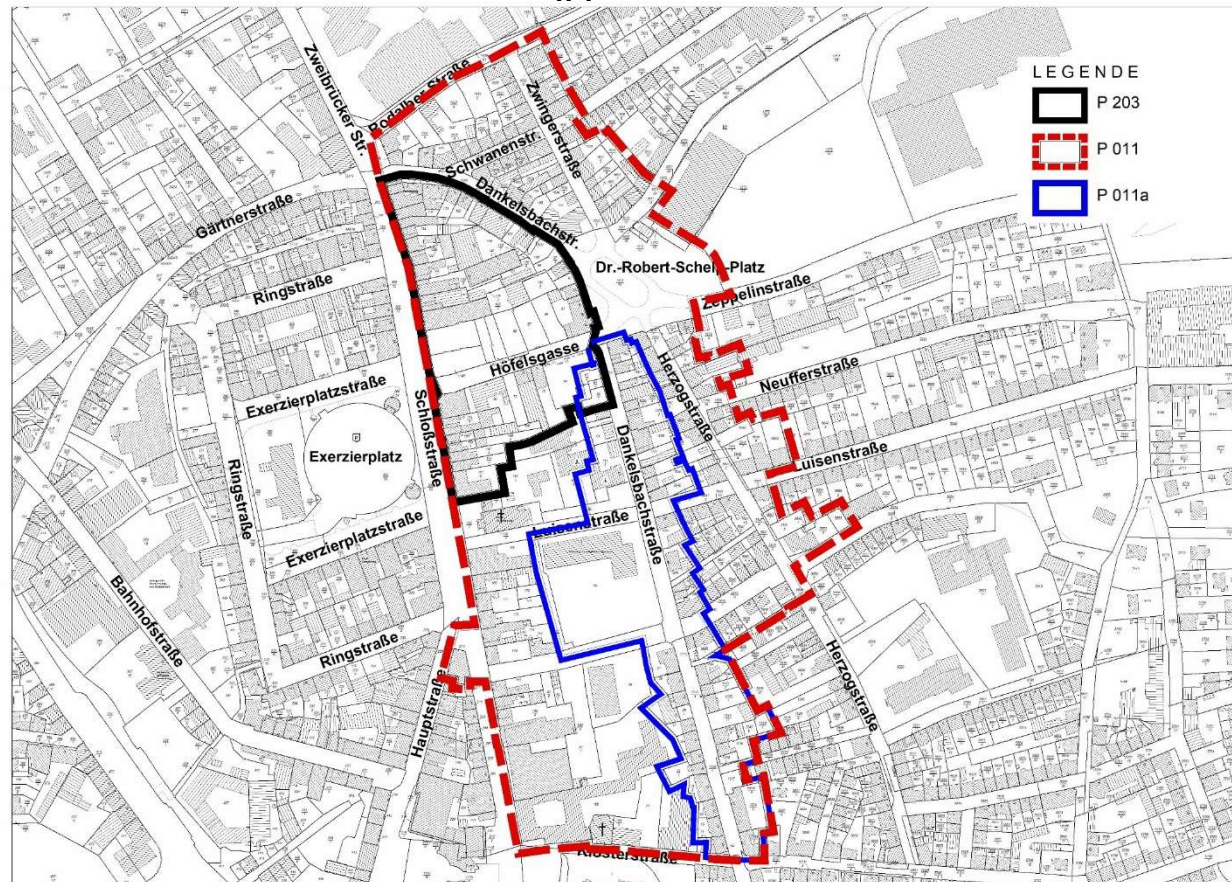




P 011 und P 011a Aufhebungsverfahren

Bebauungsplan P 011 „Schlossstraße, Rodalber Straße, Zwingerstraße, Herzogstraße, Christiansgasse, Horebstraße und Klosterstraße“

Bebauungsplan P 011a „Schlossstraße, Rodalber Straße, Zwingerstraße, Herzogstraße, Christiansgasse, Horebstraße und Klosterstraße - Änderungsplan I“





STADTGEMEINSCHAFT PIRMASENS

TEILBEBAUUNGSPLAN

FÜR DAS VON DEN NACHBENANNTEN STRASSEN EINGESCHLOSSENE GEBIET

SCHLOßSTRASSE, RODALBER STRASSE, ZWINGERSTRASSE, HERZOGSTRASSE,
CHRISTIANENASSE, HÖREBSTRASSE UND KLOSTERSTRASSE.

Im Auftrag des § 19 Abs. 3 des Aufbaugesetzes vom 1.8.1930 in Verbindung mit § 176 Abs. 1 des Baugesetzes vom 23.6.1947 wurde der Teilbebauungsplan, aufgestellt im November 1957 einschließlich den zugehörigen Erläuterungen vom 7. Juli 1958 durch Beschluß des Stadtrates vom 29.1.1962 festgestellt.

Pirmasens, den 15. Februar 1962
[Signature]
Oberbürgermeister

Die Bekanntmachung erfolgte in der Pirmasenser Zeitung, Ausgabe vom 1. Februar 1962 als amtliches Organ für den Amtsgerichtsbezirk Pirmasens.

Pirmasens, den 1. Februar 1962
Stadtverwaltung
[Signature]
Oberbürgermeister

FARBEN- und ZEICHENERKLÄRUNG

 FÜHRUNGSGRADE	 VERFALLENE EINGETRAGENEN UND FÜHRUNG	 GEFÄHRDUNG
 OFFEN, BÜNDIGKEIT NUR VON OFFEN, ZWISCHEN BESTIMMTE GEBÄUDE	 GEFÄHRDUNG	 GEFÄHRDUNG
 BESTEHENDE STRASSEN	 GEFÄHRDUNG	 GEFÄHRDUNG
 GEFÄHRDUNG	 GEFÄHRDUNG	 GEFÄHRDUNG

In Vollzug des § 19 (3) des Aufbaugesetzes vom 1.8.1930
mit 12. 1. 1962
Pirmasens, den 1. 1. 1962
In Vollzug des § 19 (3) des Aufbaugesetzes vom 1.8.1930
mit 12. 1. 1962
Pirmasens, den 1. 1. 1962
In Vollzug des § 19 (3) des Aufbaugesetzes vom 1.8.1930
mit 12. 1. 1962
Pirmasens, den 1. 1. 1962

In Vollzug des § 19 (3) des Aufbaugesetzes vom 1.8.1930
mit 12. 1. 1962
Pirmasens, den 1. 1. 1962
In Vollzug des § 19 (3) des Aufbaugesetzes vom 1.8.1930
mit 12. 1. 1962
Pirmasens, den 1. 1. 1962



STADTGEMEINDE PIRMASENS TEILBEBAUUNGSPLAN

FÜR DAS VON DEN NACHBENANNTEN STRASSEN EINGESCHLOSSENE GEBIET:
SCHLORSTRASSE, ROTALBER STRASSE, ZWINGERSTRASSE, HERZOGSTRASSE,
CHRISTIANSTRASSE, HÖRERSTRASSE UND KLOSTERSTRASSE.

Änderungsplan I

Festsetzung Zahl der Vollgeschosse
Bestandteil des Planes sind die Erläuterungen
vom 7. Juli 1958
aufgestellt im März 1970

Bestätigung des Amtes für Stadtplanung
Pirmasens, im März 1970
Amthaus
Stadtkommission

Der Stadtrat hat am 25. März 1970
die öffentliche Auslegung des Entwurfs
des Bebauungsplans beschlossen.

Der Stadtrat hat nach § 9 Abs. 2 des
ersten Bebauungsplans am 1. März 1970
den Bebauungsplan beschlossen.
Übersichtskarte

Bebauungsplan: Bebauungsplan
am

Bebauungsplan aufgestellt
Pirmasens, im März 1970
Amthaus
Stadtkommission

Öffentliche Auslegung des Entwurfs
des Bebauungsplans in der Zeit
vom 7. Juli 1958 bis 8. Juli 1958.

Bestimmung der Bebauungsplanung
am

Die Übereinstimmung mit dem
ausgegebenen Planentwurf wird
hiermit bestätigt!

Amthaus
Stadtkommission

LEGENDE:

- (gelb) ÖFFENTLICHE GRÜNDSTÜCKE (BREMSE FÜR ÖFFENTLICHE GRÜNDSTÜCKE, BESTIMMTE GRÜNDSTÜCKE)
- (orange) BESTIMMTE STRASSEN
- (rot) ÖFFENTLICHE STRASSEN (BREMSE FÜR ÖFFENTLICHE STRASSEN)

FARBEN- und ZEICHENERKLÄRUNG

- (gelb) ÖFFENTLICHE GRÜNDSTÜCKE (BREMSE FÜR ÖFFENTLICHE GRÜNDSTÜCKE, BESTIMMTE GRÜNDSTÜCKE)
- (orange) BESTIMMTE STRASSEN
- (rot) ÖFFENTLICHE STRASSEN (BREMSE FÜR ÖFFENTLICHE STRASSEN)

EXERZIERPLATZ

FARBEN- und ZEICHENERKLÄRUNG

- (gelb) ÖFFENTLICHE GRÜNDSTÜCKE (BREMSE FÜR ÖFFENTLICHE GRÜNDSTÜCKE, BESTIMMTE GRÜNDSTÜCKE)
- (orange) BESTIMMTE STRASSEN
- (rot) ÖFFENTLICHE STRASSEN (BREMSE FÜR ÖFFENTLICHE STRASSEN)

LEGENDE:

- (gelb) ÖFFENTLICHE GRÜNDSTÜCKE (BREMSE FÜR ÖFFENTLICHE GRÜNDSTÜCKE, BESTIMMTE GRÜNDSTÜCKE)
- (orange) BESTIMMTE STRASSEN
- (rot) ÖFFENTLICHE STRASSEN (BREMSE FÜR ÖFFENTLICHE STRASSEN)

FARBEN- und ZEICHENERKLÄRUNG

- (gelb) ÖFFENTLICHE GRÜNDSTÜCKE (BREMSE FÜR ÖFFENTLICHE GRÜNDSTÜCKE, BESTIMMTE GRÜNDSTÜCKE)
- (orange) BESTIMMTE STRASSEN
- (rot) ÖFFENTLICHE STRASSEN (BREMSE FÜR ÖFFENTLICHE STRASSEN)

LEGENDE:

- (gelb) ÖFFENTLICHE GRÜNDSTÜCKE (BREMSE FÜR ÖFFENTLICHE GRÜNDSTÜCKE, BESTIMMTE GRÜNDSTÜCKE)
- (orange) BESTIMMTE STRASSEN
- (rot) ÖFFENTLICHE STRASSEN (BREMSE FÜR ÖFFENTLICHE STRASSEN)

FARBEN- und ZEICHENERKLÄRUNG

- (gelb) ÖFFENTLICHE GRÜNDSTÜCKE (BREMSE FÜR ÖFFENTLICHE GRÜNDSTÜCKE, BESTIMMTE GRÜNDSTÜCKE)
- (orange) BESTIMMTE STRASSEN
- (rot) ÖFFENTLICHE STRASSEN (BREMSE FÜR ÖFFENTLICHE STRASSEN)

LEGENDE:

- (gelb) ÖFFENTLICHE GRÜNDSTÜCKE (BREMSE FÜR ÖFFENTLICHE GRÜNDSTÜCKE, BESTIMMTE GRÜNDSTÜCKE)
- (orange) BESTIMMTE STRASSEN
- (rot) ÖFFENTLICHE STRASSEN (BREMSE FÜR ÖFFENTLICHE STRASSEN)

FARBEN- und ZEICHENERKLÄRUNG

- (gelb) ÖFFENTLICHE GRÜNDSTÜCKE (BREMSE FÜR ÖFFENTLICHE GRÜNDSTÜCKE, BESTIMMTE GRÜNDSTÜCKE)
- (orange) BESTIMMTE STRASSEN
- (rot) ÖFFENTLICHE STRASSEN (BREMSE FÜR ÖFFENTLICHE STRASSEN)

LEGENDE:

- (gelb) ÖFFENTLICHE GRÜNDSTÜCKE (BREMSE FÜR ÖFFENTLICHE GRÜNDSTÜCKE, BESTIMMTE GRÜNDSTÜCKE)
- (orange) BESTIMMTE STRASSEN
- (rot) ÖFFENTLICHE STRASSEN (BREMSE FÜR ÖFFENTLICHE STRASSEN)

FARBEN- und ZEICHENERKLÄRUNG

- (gelb) ÖFFENTLICHE GRÜNDSTÜCKE (BREMSE FÜR ÖFFENTLICHE GRÜNDSTÜCKE, BESTIMMTE GRÜNDSTÜCKE)
- (orange) BESTIMMTE STRASSEN
- (rot) ÖFFENTLICHE STRASSEN (BREMSE FÜR ÖFFENTLICHE STRASSEN)

LEGENDE:

- (gelb) ÖFFENTLICHE GRÜNDSTÜCKE (BREMSE FÜR ÖFFENTLICHE GRÜNDSTÜCKE, BESTIMMTE GRÜNDSTÜCKE)
- (orange) BESTIMMTE STRASSEN
- (rot) ÖFFENTLICHE STRASSEN (BREMSE FÜR ÖFFENTLICHE STRASSEN)

FARBEN- und ZEICHENERKLÄRUNG

- (gelb) ÖFFENTLICHE GRÜNDSTÜCKE (BREMSE FÜR ÖFFENTLICHE GRÜNDSTÜCKE, BESTIMMTE GRÜNDSTÜCKE)
- (orange) BESTIMMTE STRASSEN
- (rot) ÖFFENTLICHE STRASSEN (BREMSE FÜR ÖFFENTLICHE STRASSEN)

LEGENDE:

- (gelb) ÖFFENTLICHE GRÜNDSTÜCKE (BREMSE FÜR ÖFFENTLICHE GRÜNDSTÜCKE, BESTIMMTE GRÜNDSTÜCKE)
- (orange) BESTIMMTE STRASSEN
- (rot) ÖFFENTLICHE STRASSEN (BREMSE FÜR ÖFFENTLICHE STRASSEN)

FARBEN- und ZEICHENERKLÄRUNG

- (gelb) ÖFFENTLICHE GRÜNDSTÜCKE (BREMSE FÜR ÖFFENTLICHE GRÜNDSTÜCKE, BESTIMMTE GRÜNDSTÜCKE)
- (orange) BESTIMMTE STRASSEN
- (rot) ÖFFENTLICHE STRASSEN (BREMSE FÜR ÖFFENTLICHE STRASSEN)

LEGENDE:

- (gelb) ÖFFENTLICHE GRÜNDSTÜCKE (BREMSE FÜR ÖFFENTLICHE GRÜNDSTÜCKE, BESTIMMTE GRÜNDSTÜCKE)
- (orange) BESTIMMTE STRASSEN
- (rot) ÖFFENTLICHE STRASSEN (BREMSE FÜR ÖFFENTLICHE STRASSEN)

FARBEN- und ZEICHENERKLÄRUNG

- (gelb) ÖFFENTLICHE GRÜNDSTÜCKE (BREMSE FÜR ÖFFENTLICHE GRÜNDSTÜCKE, BESTIMMTE GRÜNDSTÜCKE)
- (orange) BESTIMMTE STRASSEN
- (rot) ÖFFENTLICHE STRASSEN (BREMSE FÜR ÖFFENTLICHE STRASSEN)

LEGENDE:

- (gelb) ÖFFENTLICHE GRÜNDSTÜCKE (BREMSE FÜR ÖFFENTLICHE GRÜNDSTÜCKE, BESTIMMTE GRÜNDSTÜCKE)
- (orange) BESTIMMTE STRASSEN
- (rot) ÖFFENTLICHE STRASSEN (BREMSE FÜR ÖFFENTLICHE STRASSEN)

FARBEN- und ZEICHENERKLÄRUNG

- (gelb) ÖFFENTLICHE GRÜNDSTÜCKE (BREMSE FÜR ÖFFENTLICHE GRÜNDSTÜCKE, BESTIMMTE GRÜNDSTÜCKE)
- (orange) BESTIMMTE STRASSEN
- (rot) ÖFFENTLICHE STRASSEN (BREMSE FÜR ÖFFENTLICHE STRASSEN)

LEGENDE:

- (gelb) ÖFFENTLICHE GRÜNDSTÜCKE (BREMSE FÜR ÖFFENTLICHE GRÜNDSTÜCKE, BESTIMMTE GRÜNDSTÜCKE)
- (orange) BESTIMMTE STRASSEN
- (rot) ÖFFENTLICHE STRASSEN (BREMSE FÜR ÖFFENTLICHE STRASSEN)

FARBEN- und ZEICHENERKLÄRUNG

- (gelb) ÖFFENTLICHE GRÜNDSTÜCKE (BREMSE FÜR ÖFFENTLICHE GRÜNDSTÜCKE, BESTIMMTE GRÜNDSTÜCKE)
- (orange) BESTIMMTE STRASSEN
- (rot) ÖFFENTLICHE STRASSEN (BREMSE FÜR ÖFFENTLICHE STRASSEN)

LEGENDE:

- (gelb) ÖFFENTLICHE GRÜNDSTÜCKE (BREMSE FÜR ÖFFENTLICHE GRÜNDSTÜCKE, BESTIMMTE GRÜNDSTÜCKE)
- (orange) BESTIMMTE STRASSEN
- (rot) ÖFFENTLICHE STRASSEN (BREMSE FÜR ÖFFENTLICHE STRASSEN)

FARBEN- und ZEICHENERKLÄRUNG

- (gelb) ÖFFENTLICHE GRÜNDSTÜCKE (BREMSE FÜR ÖFFENTLICHE GRÜNDSTÜCKE, BESTIMMTE GRÜNDSTÜCKE)
- (orange) BESTIMMTE STRASSEN
- (rot) ÖFFENTLICHE STRASSEN (BREMSE FÜR ÖFFENTLICHE STRASSEN)



P 011, P 011a, P 203 Offenlage

Vollzug des Baugesetzbuchs (BauGB);

Bebauungsplan P 011 „Schlossstraße, Rodalber Straße, Zwingerstraße, Herzogstraße, Christiansgasse, Horebstraße und Klosterstraße“

Bebauungsplan P 011a „Schlossstraße, Rodalber Straße, Zwingerstraße, Herzogstraße, Christiansgasse, Horebstraße und Klosterstraße - Änderungsplan I “

Bebauungsplan P 203 „Höfelsgasse“

- **Feststellung der Ergebnisse der frühzeitigen Beteiligung der Öffentlichkeit gem. § 3 Abs. 1 BauGB**
- **Beschluss über die Ergebnisse der frühzeitigen Beteiligung der Behörden und sonstigen Träger öffentlicher Belange gem. § 4 Abs. 1 BauGB**
- **Feststellung der Ergebnisse der frühzeitigen Beteiligung der Naturschutzverbände gem. § 18 i.V.m. § 63 BNatSchG**
- **Beschluss zur Beteiligung der Öffentlichkeit gem. § 3 Abs. 2 BauGB**
- **Beschluss zur Beteiligung der Behörden und sonstigen Träger öffentlicher Belange gem. § 4 Abs. 2 BauGB**
- **Beschluss des Entwurfs zum Bebauungsplan P 203 „Höfelsgasse“**



Bauvorhaben Blocksbergstraße

Befreiung von den Festsetzungen des Bebauungsplans WZ 007 „Auf dem Neuen Feld“ für eine temporäre Baustellenzufahrt

