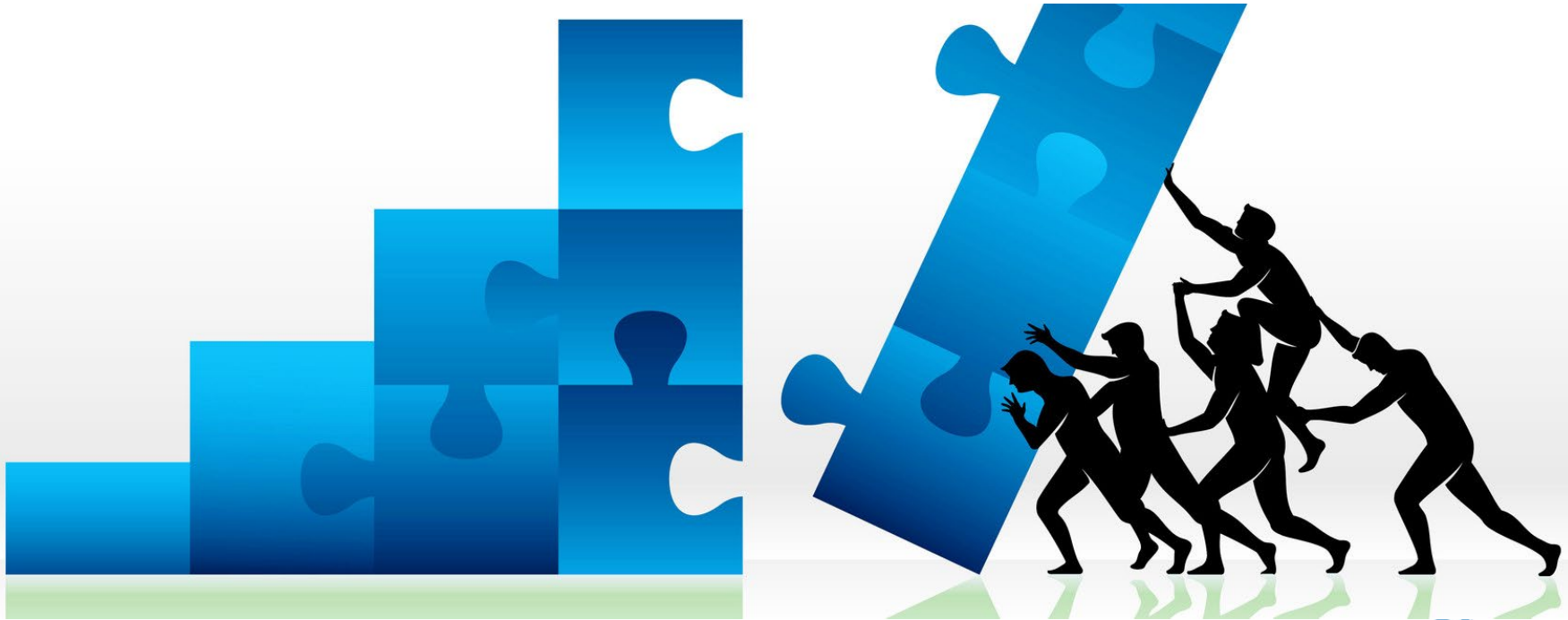


Stadtwerke Pirmasens Konzern

Rückblick, Ausblick, Strategien

13. November 2023

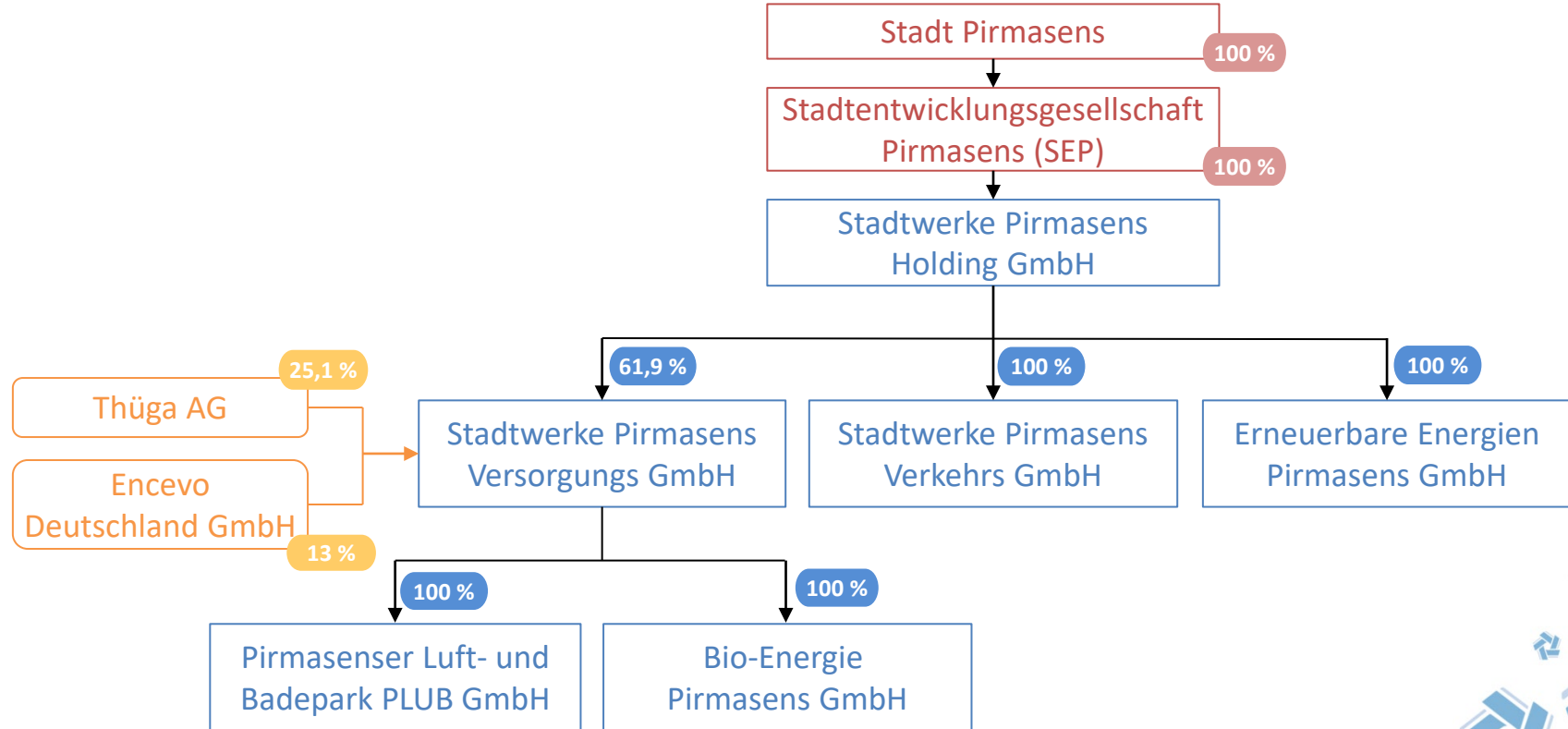


Inhalt

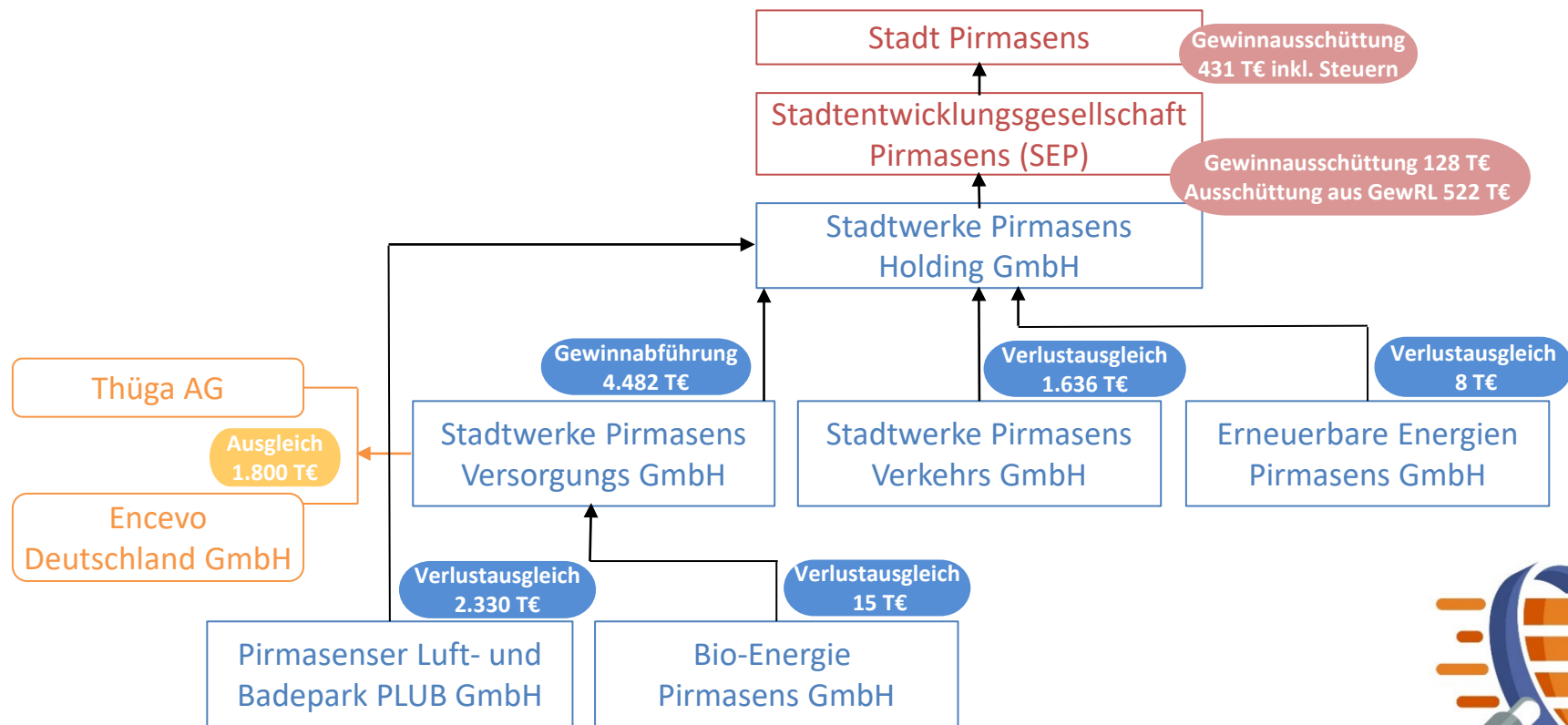
1. Konzern- & Beteiligungsstruktur
2. Konzern- & Beteiligungsstruktur (Zahlungsströme/Querverbund)
3. Erzeugung
4. Beschaffung
5. Netze
6. Vertrieb
7. Finanz- und Ertragslage
8. Ziele + Strategie Beschaffung
9. Ziele + Strategie Netze
10. Ziele + Strategie Vertrieb
11. Ziele + Strategie Verkehr
12. Ziele + Strategie PLUB
13. Ziele + Strategie Finanz- und Ertragslage



1. Konzern- und Beteiligungsstruktur



2. Konzern Zahlungsströme / steuerl. Querverbund 2023



3. Erzeugung

Wasser - Wärme - Strom: Rückblick

Wasser



- ❖ Seit 2010 wurde die Trinkwasserinfrastruktur komplett überarbeitet.
- ❖ Es wurden alle Behälter und Türme saniert und neue Druckerhöhungsanlage installiert

Wärme



- ❖ Im Jahr 2005 wurde die neue Gasturbine installiert
- ❖ 2021 eine neues BHKW installiert
- ❖ Die Dampfinfrastruktur wurde erst extern und mittlerweile auch intern umgestellt und zurückgebaut

Strom



- ❖ Der PV Turm war 1990 ein Vorreiter und für ca. 15 Jahre die größte Anlage in PS
- ❖ 2011/2012 folgte der Ausbau mit 420 kW auf den Gebäuden „An der Streckbrücke“



3. Erzeugung

Wasser - Wärme - Strom: Investitionen in den Sparten

Wasser



6,5 Mio. € 2013-2023

Erwähnenswert:

- 670 T€ Brunnensanierung
- 400 T€ Planung Neubau
Wasserwerk Rodalben
- 1,4 Mio.€ Transportleitung PS
- 1,7 Mio. € Erdbehälter Horeb
- 1,6 Mio. € Gelände
Husterhöhe

Wärme



2,8 Mio. € 2013-2023

Erwähnenswert:

- 165 T€ 20 kV HKW
- 225 T€ Gebäudetechnik
- 230 T€ Kälte Krankenhaus
- 735 T€ Automatisierung
- 870 T€ BHKW HKW

Strom



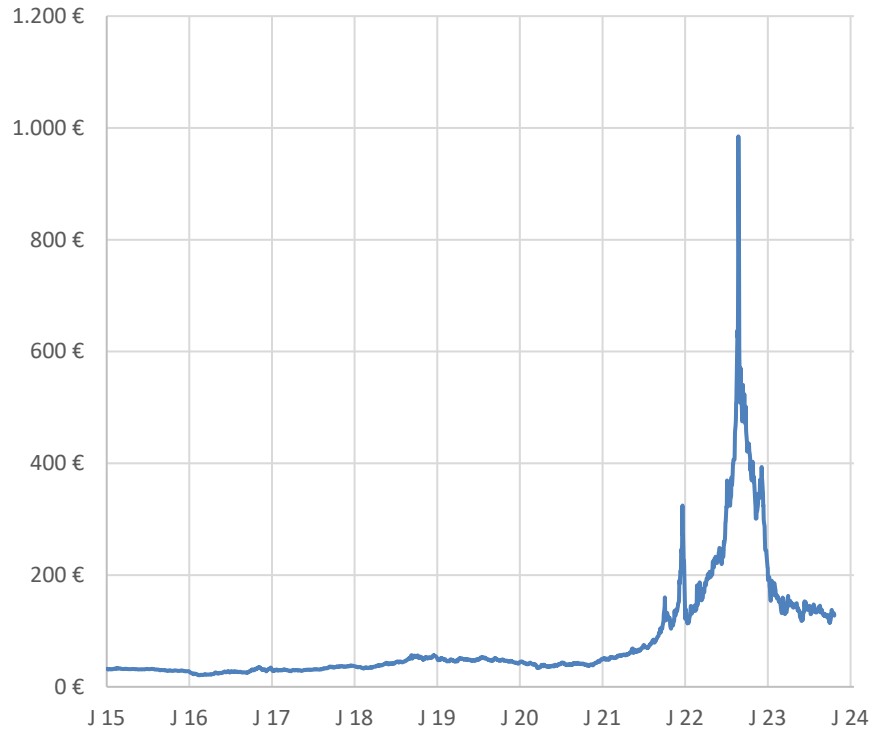
0,73 Mio. € PV Anlagen

- 350 T€ PV Lager
- 145 T€ PV Werkstätten
- 230 T€ PV Bushallen
- 3 T€ PV Husterhöhe
- 3 T€ PV Wasserwerk
Eichköpfchen

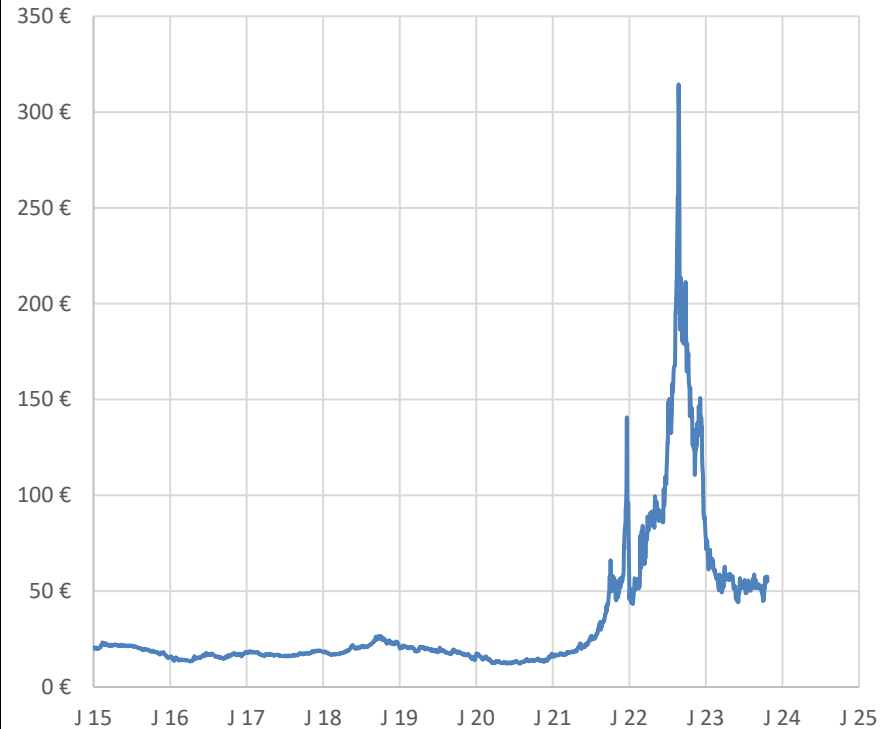


4. Beschaffung

Strompreis pro MWh



Gaspreis pro MWh



4. Beschaffung

- ❖ Die Strom und Gaspreise sind seit Mitte 2021 stark gestiegen und mit dem russisch-ukrainischen Krieg im Februar 2022 förmlich explodiert
- ❖ Seit Januar 2023 sind die Preise gefallen und seit Mitte 2023 stabil
- ❖ Das Niveau ist im Jahr 2023 aber deutlich höher als im Zeitraum vor 2021

Zeitraum	Strom	Gas
2015-2021	38 €/MWh x 3,8	18 €/MWh x 3,1
2023 (Jan.-Sep.)	144 €/MWh	55 €/MWh



5. Netze

❖ **Konzessionsgebiete** der Netzsparten (laufende Konzessionsverträge):

- Stadtgebiet Pirmasens: Strom & Gas bis 2034, Wasser & Fernwärme bis 2044
- Stadt Rodalben: Gas bis 2033
- Ortsgemeinde Lemberg: Gas bis 2036

❖ **Regulierungsmanagement** (Regulierte Netzbereiche = Strom & Gas [Regulator: Regulierungskammer RLP]) Bis 2009 kostenbasiertes Regulierungsregime (genehmigte Kosten) – seit 2009 Anreizregulierung

❖ **Energiedaten- & Netznutzungsmanagement** (Strom & Gas)

Durch wiederkehrende Festlegungen des Regulators, entsteht ein stetig wachsender Aufwand für immer komplexer werdende Prozesse. Die Prozesskosten steigen (IT-Systeme, Personal).

❖ **Messstellenbetrieb** (Grundzuständiger Messstellenbetreiber)

Vom Ferraris-Zähler zum Smart Meter. Mit dem Messstellenbetriebsgesetz sind Rollout-Quoten für intelligente Messsysteme (iMSys) vorgegeben.

❖ **Investitionen der letzten 10 Jahre** in die Leitungs- und Anlageninfrastrukturen

Stromnetz: 12,39 Mio.€, Gasnetz: 8,64 Mio.€, Wassernetz: 15,62 Mio.€, Fernwärmenetz: 2,32 Mio.€

Gesamt: 38,97 Mio €.



5. Netze

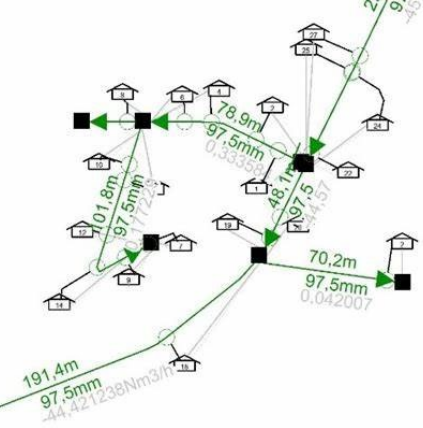
❖ Netzplanung, Netzführung (Strom)

Aus einer Struktur mit zentraler Erzeugung, mit eindeutigen Lastflüssen, wird das Stromnetz durch den stetigen Zuwachs an dezentraler Erzeugung zum Energiesystem.

Lastflüsse und Lastprofile (dezentrale Erzeugung und netzdienlich steuerbare Verbrauchseinrichtungen) ändern sich aufgrund der volatilen Netzeinspeisungen.

❖ Planung, Netzführung (Gas)

Bis zu Beginn der Energiekrise und der daraus resultierenden Wärmewende, konnte die Netzausbau- und Erneuerungsplanung bedarfsgerecht durchgeführt werden. Letztes, noch nicht abgeschlossenes Erschließungsprojekt (Windsberg) mit über der Erwartung liegenden Anschlusszahlen. In Abhängigkeit der Ergebnisse der kommunalen Wärmeplanung und Verfügbarkeit alternativer Gase, wird sich die Zukunft des Gasnetzes entscheiden.



5. Netze

❖ Planung, Netzführung (Wasser)

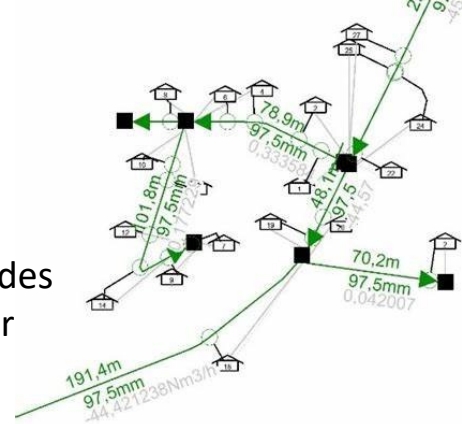
Die Planungen für das Wassernetz sind maßgeblich auf den Substanzerhalt des Netzes ausgerichtet. Netzstrukturelle Verbesserungsmaßnahmen dienen zur Erhöhung der Resilienz der Wasserversorgung.

❖ Planung, Netzführung (Fernwärme)

Bis zu Beginn der Energiekrise und der daraus resultierenden Wärmewende, konnte die Netzausbau- und Erneuerungsplanung bedarfsgerecht durchgeführt werden. In Abhängigkeit der Ergebnisse der kommunalen Wärmeplanung und Verfügbarkeit zulässiger Wärmeerzeugung, entscheidet sich die Netzausbauplanung des Fernwärmenetzes.

❖ Netzbau (Strom, Gas, Wasser, Fernwärme)

Seit der Energiekrise sind die Baukosten exorbitant gestiegen, Baukapazitäten stehen zunehmend nicht in ausreichendem Maß zur Verfügung (Fachkräftemangel, Energiekosten, Rohstoff- und Betriebsstoffkosten). Die Materialkosten (Anlagen, Leitungen) als auch die Personalkosten sind z.T. deutlich gestiegen → das Bauen wird zunehmend teurer, die Priorisierung und Koordination von Bauvorhaben komplexer.



6. Vertrieb

- ❖ Die Vertriebe von Energieversorgungsunternehmen befindet sich im Umbruch. Das bisherige Geschäftsmodell in den Commodities Strom und Gas gerät unter Druck. Ein Vertriebskonzept der Zukunft wird gerade entwickelt, welches eine stabile Ertragslage ermöglichen soll.
- ❖ Von zentraler Bedeutung ist hierbei, dass die Vertriebe die künftigen Bedürfnisse ihrer Kunden kennen und in der Lage sind maßgeschneiderte Produkte und nachhaltige Geschäftsmodelle zu entwickeln und anzubieten. Hierfür benötigt es eines funktionierenden CRM-Systems, welches die Sammlung, Bearbeitung und Analyse von Kundendaten ermöglicht. Basis wird die kommunale Wärmeplanung sein.
- ❖ Ein weiterer wichtiger Faktor stellt der Dienstleistungssektor dar. Durch den politisch motivierten Ausbau der Erneuerbaren-Energien Anlagen bietet dieser Sektor über die Schnittstelle des intelligenten Messsystems die Möglichkeit neue Geschäftsmodelle, insbesondere im Haushaltskundenbereich, zu erschließen. Diese Geschäftsmodelle können dann im Rahmen von Bündelprodukten zur klassischen Energieversorgung angeboten werden.



6. Vertrieb – Investitionen seit 2016

- ❖ Internet: SWPS: 2017: SWPS: 2017: ca. 40.000 € (netto)
- ❖ Mieterstrommodelle 1: Winzler Straße 135: 2017: ca. 35.000 € (netto)
- ❖ Mieterstrommodelle 2: Winzler Straße 125: 2019: ca. 55.000 € (netto)
- ❖ PV-Anlage Grundschule Fehrbach: St. Josef Straße 1: 2022: ca. 24.000 € (netto)
- ❖ PV-Anlage Kita Fehrbach: St. Josef Straße 1: 2022: ca. 24.000 € (netto)
- ❖ öffentliche Ladesäulen: Münzplatz, Dr. Robert-Shelp-Platz, Schlossstraße, Hotel Kunz, Teichstraße, Berliner Ring: ca. 6 * 12.000 € (netto)



7. Finanz- und Ertragslage

Ergebnisse der Konzerngesellschaften 2018 bis 2022 und Planergebnisse 2023 bis 2026 vor Ergebnisabführung

	IST					PLAN			
	2018 T€	2019 T€	2020 T€	2021 T€	2022 T€	2023 T€	2024 T€	2025 T€	2026 T€
Stadtwerke Pirmasens Holding GmbH	1.566	954	470	75	820	568	874	799	720
Stadtwerke Pirmasens Versorgungs GmbH	6.903	6.196	6.879	8.099	6.282	7.490	6.266	6.393	6.202
<i>davon Anteil Holding</i>	4.743	4.261	4.740	5.688	4.482	5.234	4.410	4.496	4.366
<i>davon Anteil Minderheitsgesellschafter</i>	2.160	1.935	2.139	2.411	1.800	2.256	1.856	1.897	1.836
Stadtwerke Pirmasens Verkehrs GmbH	-1.409	-1.197	-1.113	-1.285	-1.636	-2.174	-2.219	-2.246	-2.227
Stadtwerke Pirmasens PLUB GmbH	-2.437	-2.255	-2.117	-1.865	-2.330	-3.185	-3.089	-2.999	-3.059
Bio-Energie Pirmasens GmbH	-15	-15	-15	-15	-15	-16	-17	-17	-17
Erneuerbare Energien Pirmasens GmbH	-8	-8	-8	-8	-8	-9	-10	-10	-10



7. Finanz- und Ertragslage

Ergebnisse der Konzerngesellschaften 2018 bis 2022 und Planergebnisse 2023 bis 2026 inkl. Ergebnisabführung

	IST					PLAN			
	2018	2019	2020	2021	2022	2023	2024	2025	2026
	T€	T€	T€	T€	T€	T€	T€	T€	T€
Stadtwerke Pirmasens Holding GmbH inkl. Ergebnisabführung	1.951	1.723	2.326	2.532	128	433	-33	40	-211
Stadtwerke Pirmasens Holding GmbH	1.566	954	470	75	820	568	874	799	720
Stadtwerke Pirmasens Versorgungs GmbH	6.903	6.196	6.879	8.099	6.282	7.490	6.266	6.393	6.202
<i>davon Anteil Holding</i>	4.743	4.261	4.740	5.688	4.482	5.234	4.410	4.496	4.366
<i>davon Anteil Minderheitsgesellschaften</i>	2.160	1.935	2.139	2.411	1.800	2.256	1.856	1.897	1.836
Stadtwerke Pirmasens Verkehrs GmbH	-1.409	-1.197	-1.113	-1.285	-1.636	-2.174	-2.219	-2.246	-2.227
Stadtwerke Pirmasens PLUB GmbH	-2.437	-2.255	-2.117	-1.865	-2.330	-3.185	-3.089	-2.999	-3.059
Bio-Energie Pirmasens GmbH	-15	-15	-15	-15	-15	-16	-17	-17	-17
Erneuerbare Energien Pirmasens GmbH	-8	-8	-8	-8	-8	-9	-10	-10	-10



Ziele + Strategien



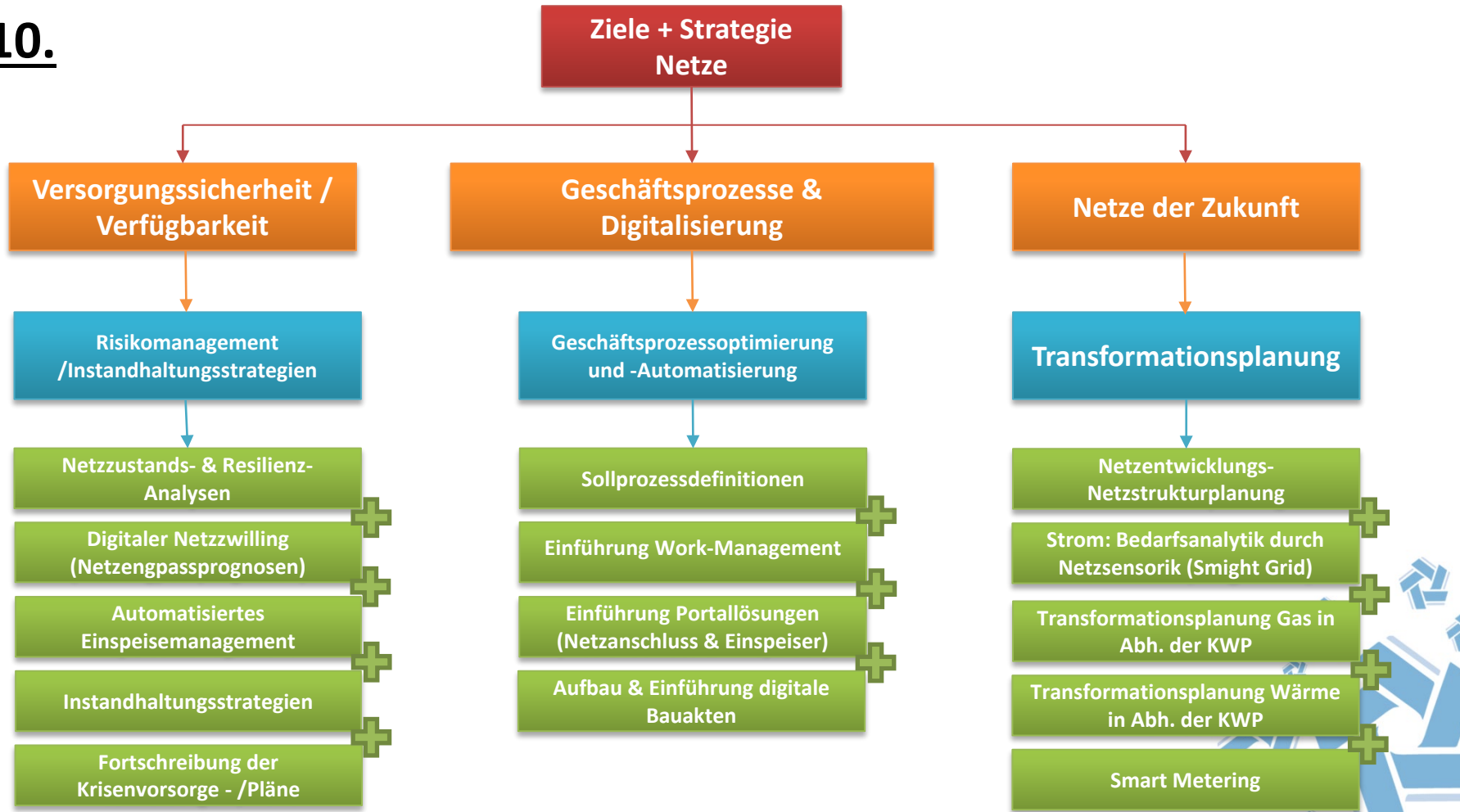
8.



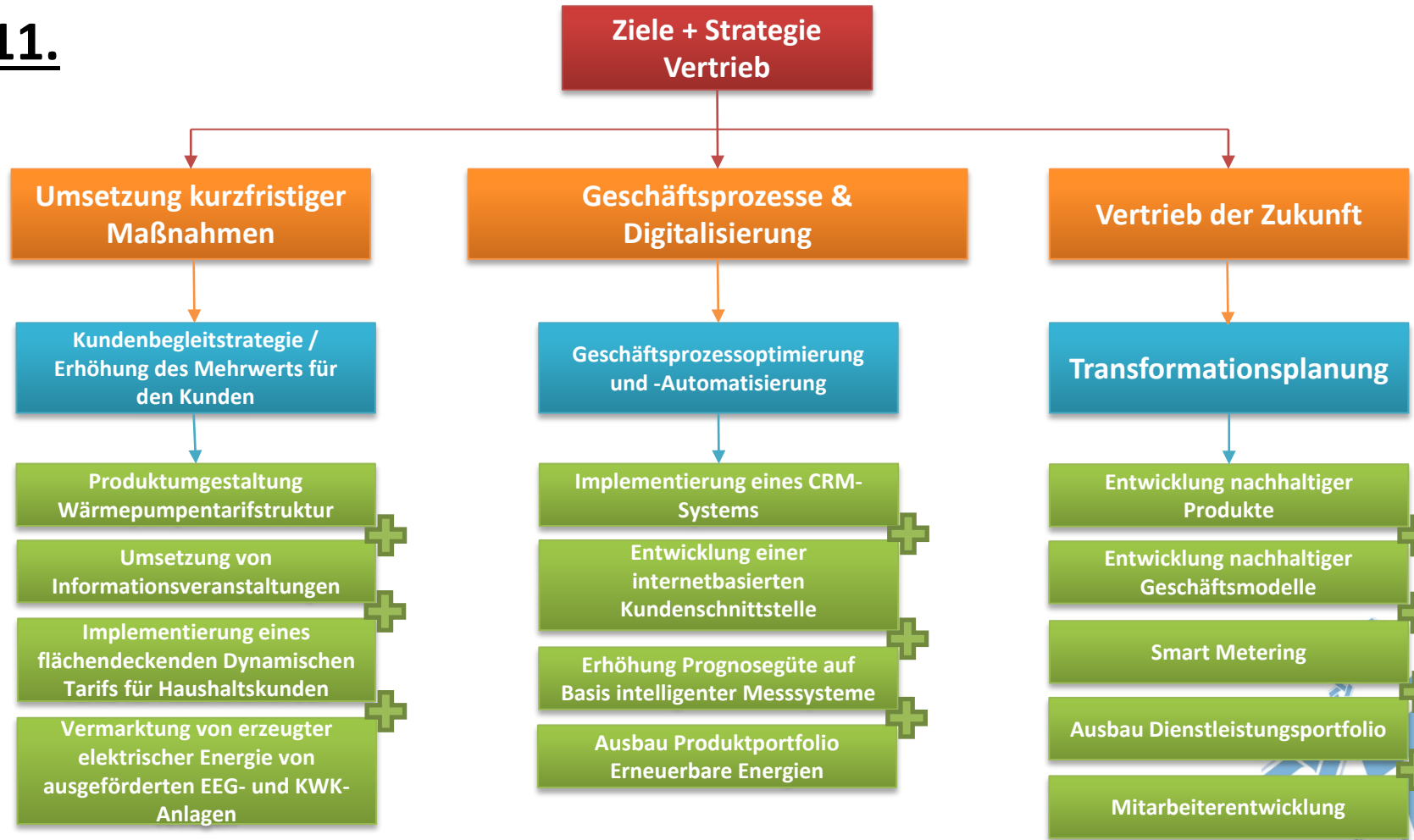
9.



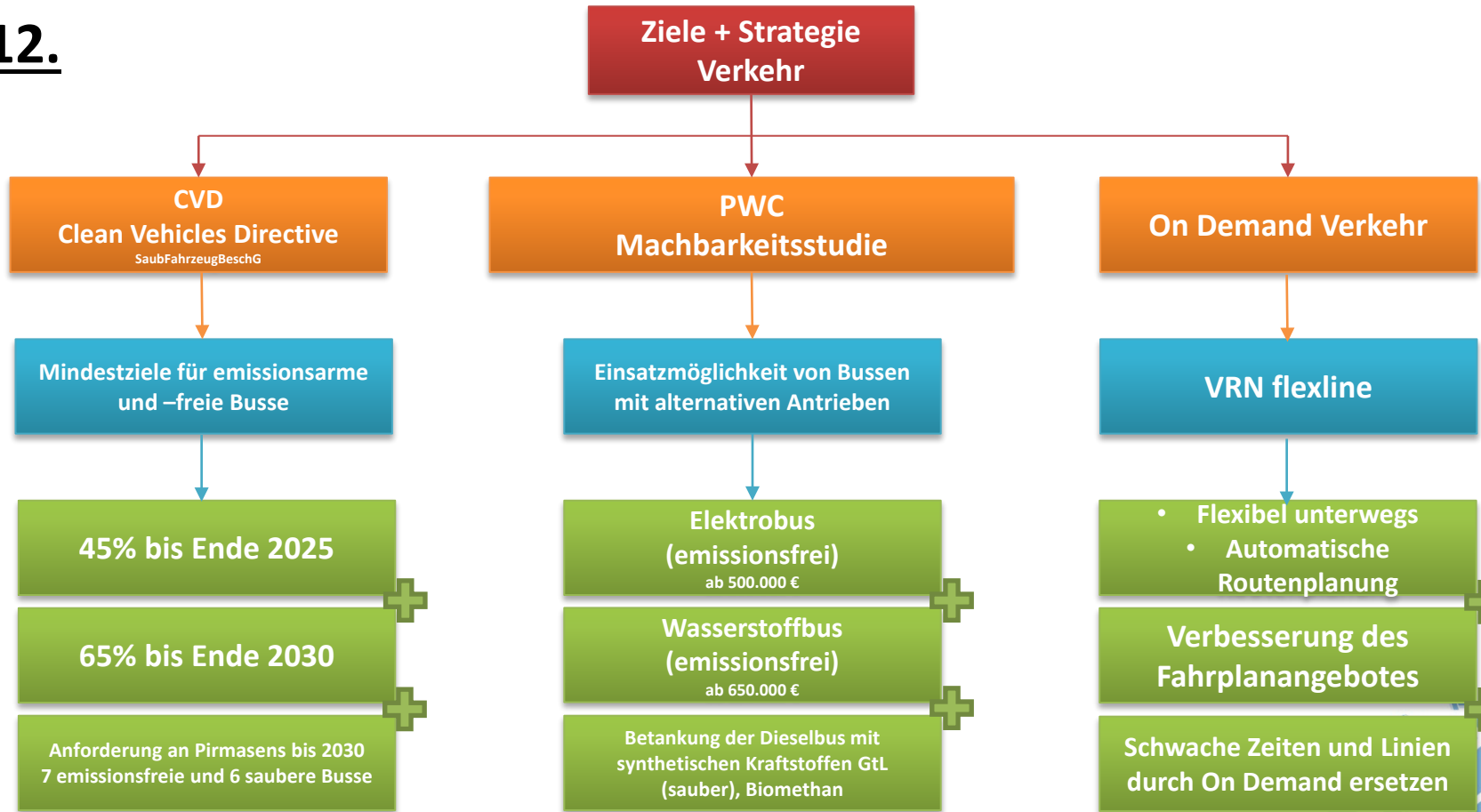
10.



11.



12.



13.



14. Strategie – Finanz- und Ertragslage

- ❖ Ergebnisverbesserung
- ❖ Kostenmanagement
- ❖ Effizienzsteigerung
- ❖ Eigenkapitalverstärkung, konstanter Verschuldungsgrad
- ❖ Innovative Finanzierung, EK, FK, Bürgerfonds, Crowdfunding
- ❖ Erhaltung Bundesbank Rating – Notenbankfähigkeit (AAA) im Konzern



Politische Leitplanken?





Backup

