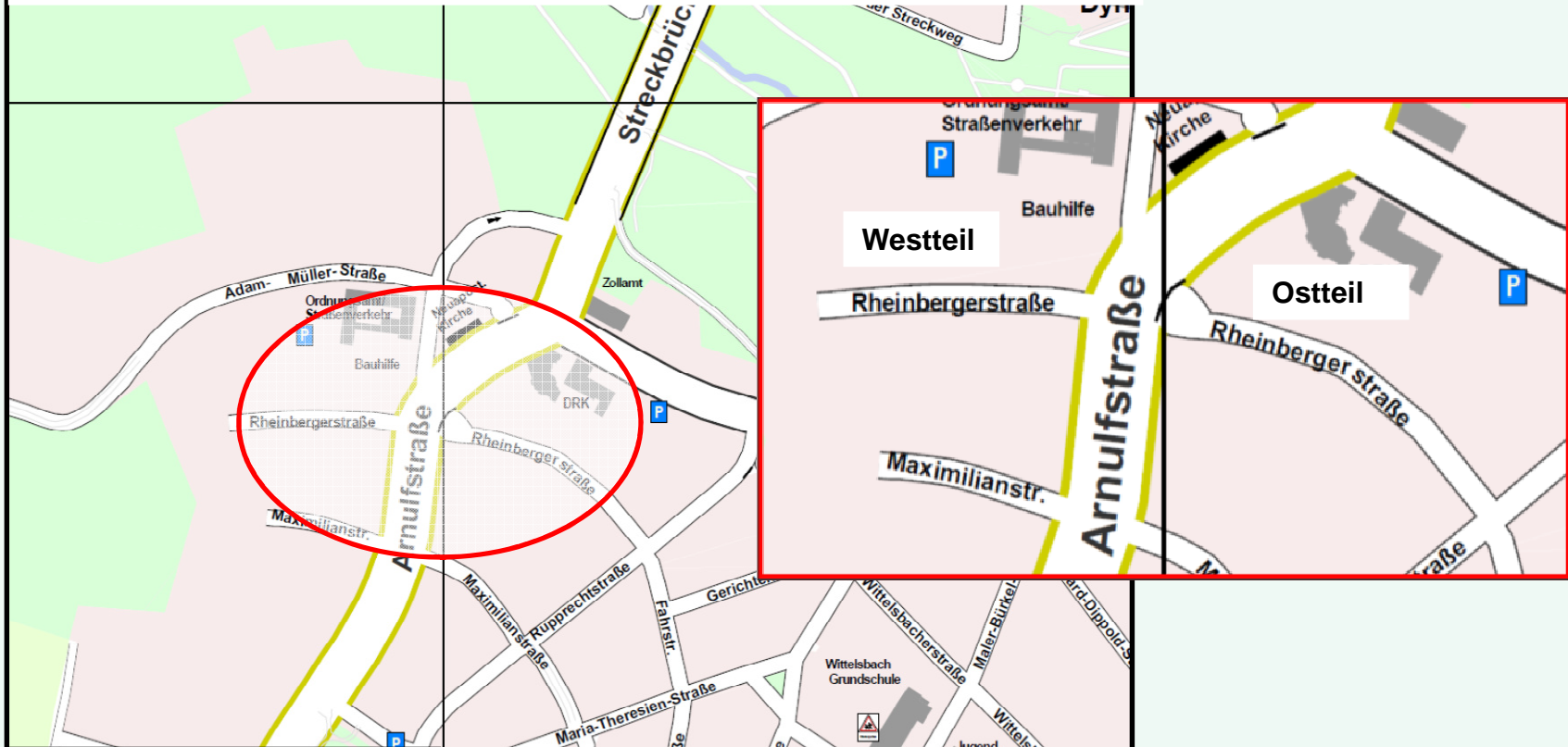




Ausbau der Rheinbergerstraße

Übersichtslageplan

Die Rheinbergerstraße ist durch die Arnulfstraße getrennt. Es handelt sich somit um zwei getrennte Straßenzüge welche auch unterschiedliche Straßencharakteristika aufweisen.



Beide Straßenabschnitte sind Sackgassen, an deren Enden Wendeplätze vorgesehen, bzw. bereits vorhanden sind.

Straßencharakteristik

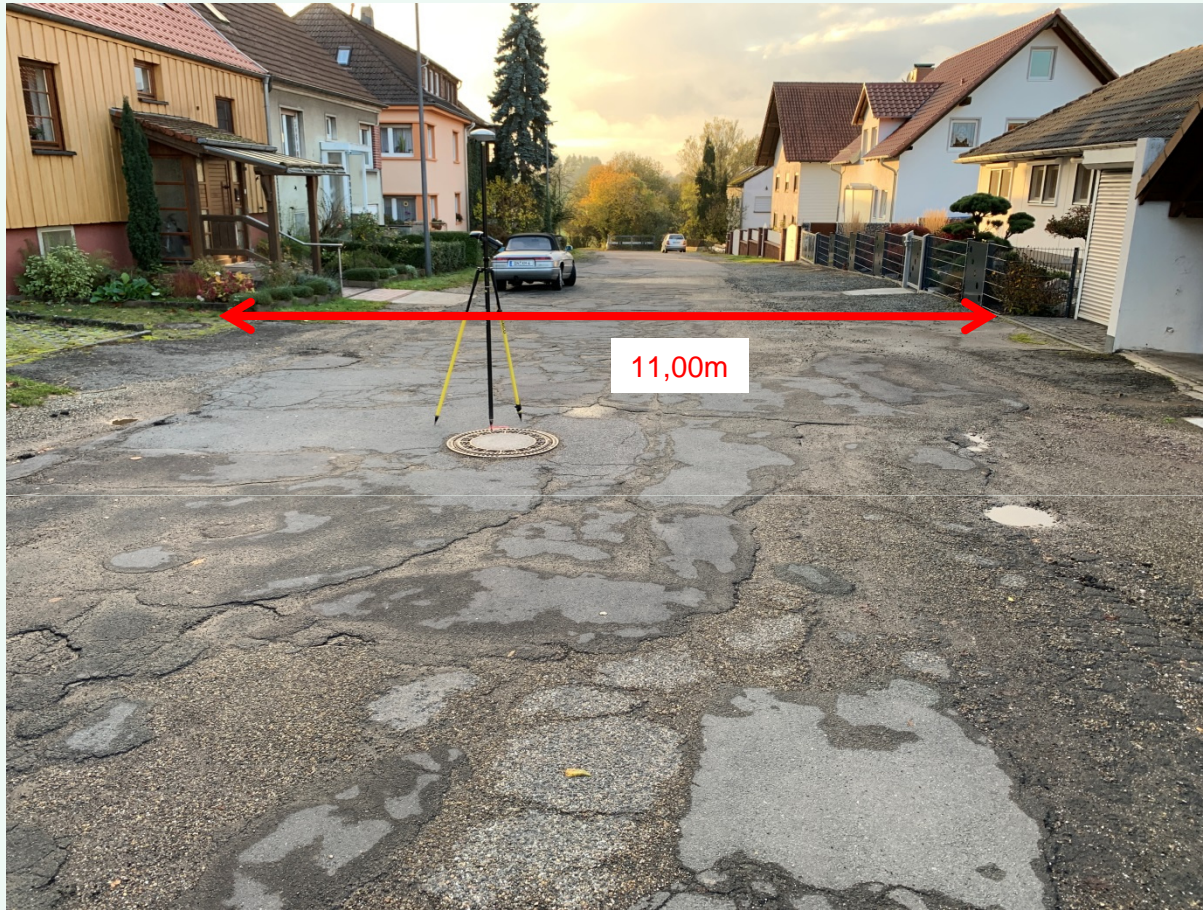


Der Westteil ist durch Einfamilienhäuser mit einer aufgelockerten Bebauung gekennzeichnet. Der Ostteil entspricht mit den mehrstöckigen Gebäuden einer verdichteten städtischen Wohnbebauung.



Als reine Anliegerstraße haben beide Teilbereiche ausschließlich eine Erschließungsfunktion mit dem Nutzungsanspruch Aufenthalt und Parken.

Fotos Bestand Westteil



Blick von der
Arnulfstraße

Der Westteil der
Rheinbergerstraße hat
eine Länge von ca.
145m.

Das Straßenflurstück
der Rheinbergerstraße
hat eine Gesamtbreite
von ca. 11,00m.

Dieser Teil ist
straßentechnisch
ungenügend ausgebaut
und weist starke
Beschädigungen auf.

Fotos Bestand Westteil



Es sind keine
Randabschlüsse
und keine
Gehwege
vorhanden.



Fotos Bestand Westteil



Massive Rißbildungen



Unbefestigte Fläche
des geplanten
Wendehammers

Fotos Bestand Ostteil



Blick von der
Rupprechtstraße

Der Ostteil der Rheinbergerstraße hat eine Länge von ca. 180m.

In diesem Abschnitt der Straße sind beidseitig Gehwege vorhanden, welche überwiegend zum Parken mitgenutzt werden.

Fotos Bestand Ostteil



Das Straßenflurstück hat eine Gesamtbreite von ca. 11,00m

Ein Wendeplatz mit einem variierenden, 8,30m bis 9,00m großen Radius befindet sich am Ende der Straße.

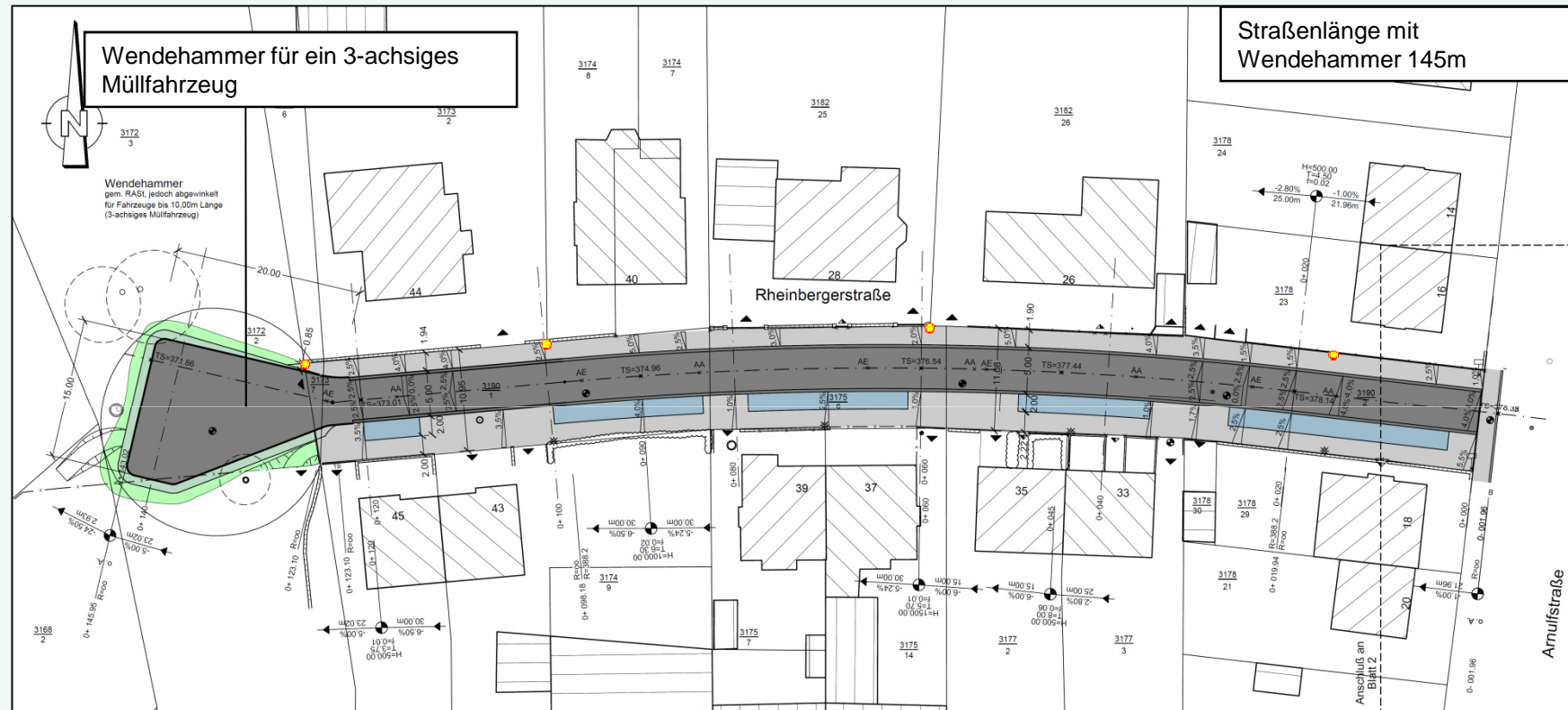


Fotos Bestand Ostteil



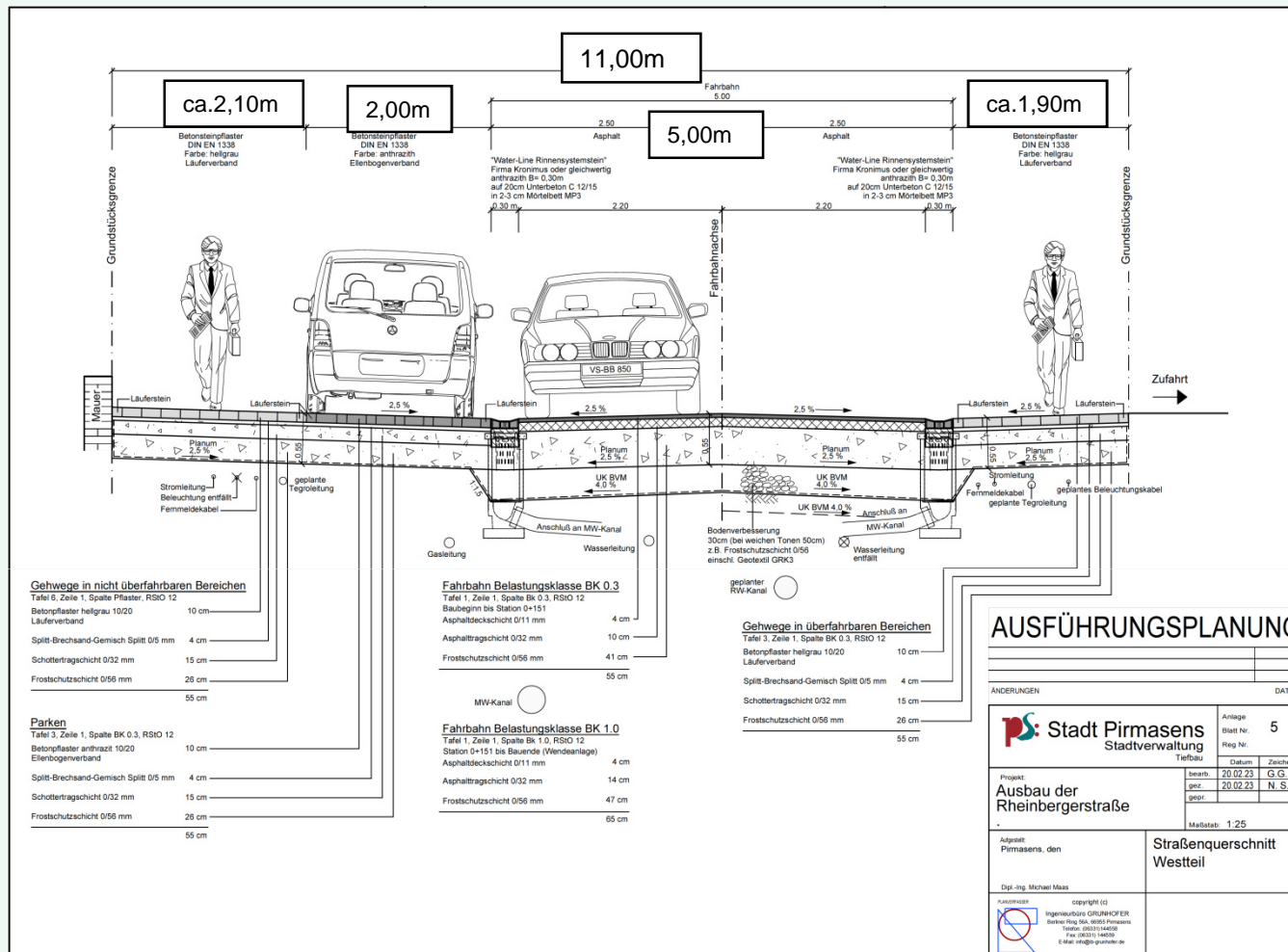
Der Zustand der Verkehrsflächen und Gehwege ist schlecht und ist durch viele Reparaturstellen Abplatzungen der Deckschicht und Senken gekennzeichnet.

Lageplan , Planung , Westteil



- Gestaltung: Straße Asphalt, Gehwege hellgraues Betonpflaster, Parkflächen Betonpflaster anthrazit.

Ausbauquerschnitt Westteil



Leuchte Luma

- niveaugleicher Ausbau
- Straßenbreite 11,00m.
- Die Straßen- und Parkflächen sowie die Gehwege entwässern zu den am Fahrbahnrand angeordneten Pflasterrinnen.

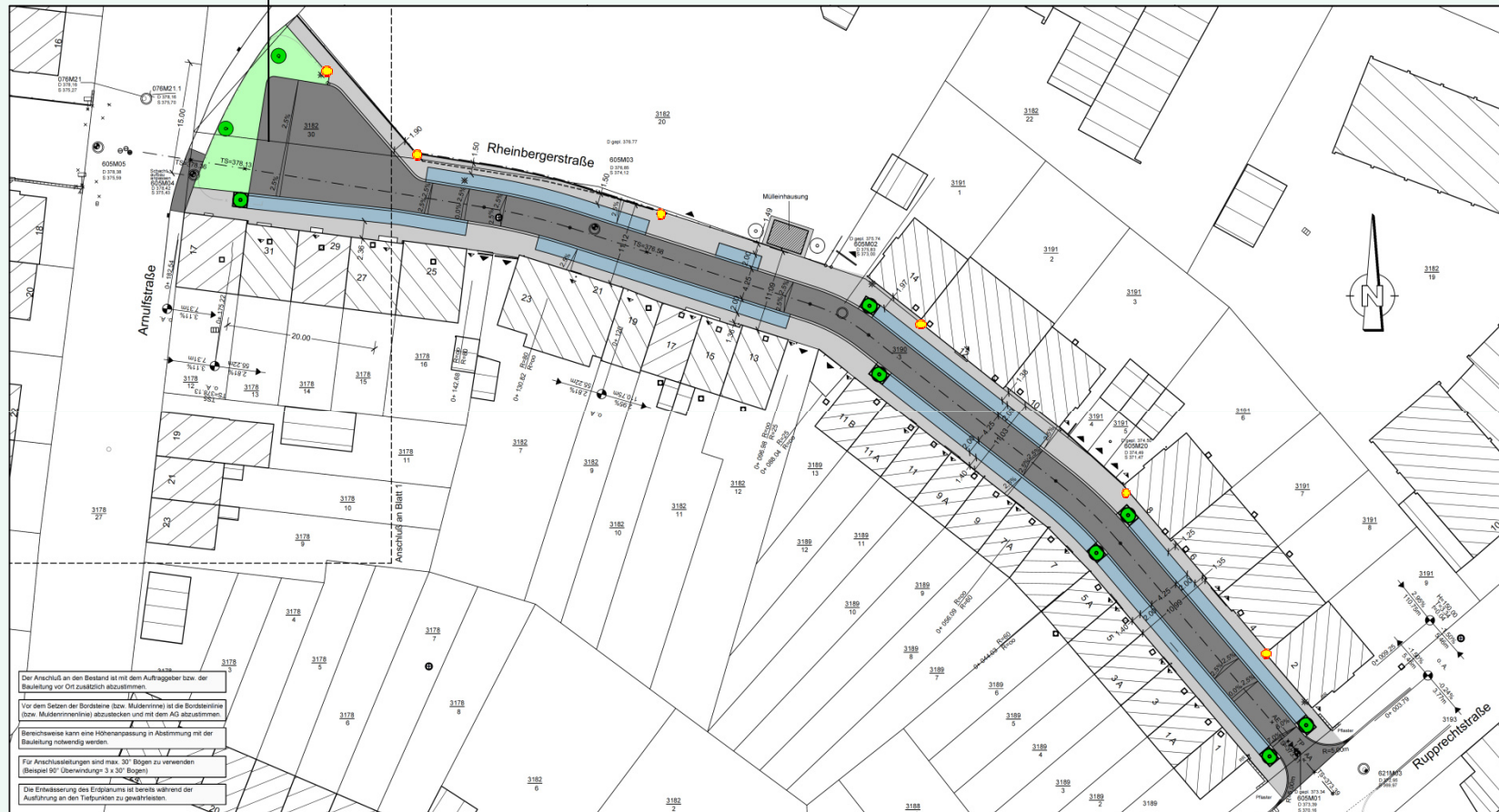
Straßenaufbau:

Gesamtstärke mit Bodenverbesserung 85cm: 4cm Asphaltdeckschicht, 10cm Asphalttragschicht, 41cm Frostschutzschicht, Zusätzlich wird eine Bodenverbesserung von 30cm notwendig

Lageplan , Planung, Ostteil

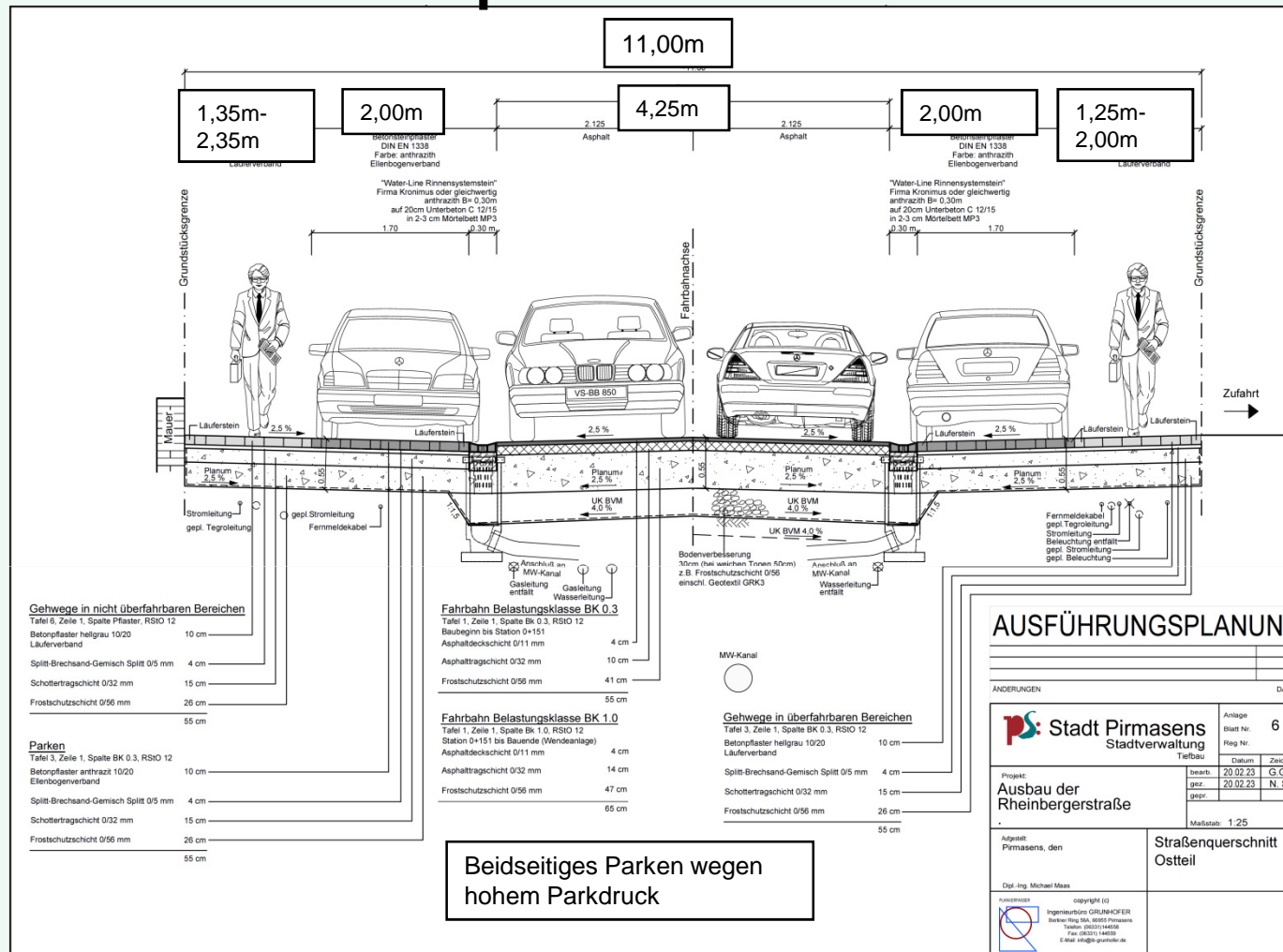
Wendehammer für ein 3-achsiges
Müllfahrzeug

Straßenlänge mit
Wendeanlage 180m



- Gestaltung: Straße Asphalt, Gehwege hellgraues Betonpflaster, Parkflächen Betonpflaster anthrazit.
- Zusätzlich sind 7 Bäume geplant

Ausbauquerschnitt Ostteil




- niveaugleicher Ausbau
- Straßenbreite 11,00m.
- Die Straßen- und Parkflächen sowie die Gehwege entwässern zu den am Fahrbahnrand angeordneten Pflasterrinnen.

Straßenaufbau:

Gesamtstärke mit Bodenverbesserung 85cm: 4cm Asphaltdeckschicht, 10cm Asphalttragschicht, 41cm Frostschutzschicht, Zusätzlich wird eine Bodenverbesserung von 30cm notwendig

Ausbau der Rheinbergerstraße Bauablaufplan



<div>Aufgestellt: Ingenieurbüro Grunhofer / Berliner Ring 56A / 66955 Pirmasens</div> <div></div>				2023												2024																																																																																																																																																																																																																																																																																																																																																																																																																																																																																																																																																																																																																																																																																																																																																																																																																																																																																																																																																																																																																																																																																																																																																																																																																																																					
				Juni	Juli	Aug	Sept	Okt	Nov	Dez	Jan	Feb	Mrz	Apr	Mai	Jun	Jul	Aug	Sep	Okt																																																																																																																																																																																																																																																																																																																																																																																																																																																																																																																																																																																																																																																																																																																																																																																																																																																																																																																																																																																																																																																																																																																																																																																																																																																	
	Dauer	Anfang	Ende	23	24	25	26	27	28	29	30	31	32	33	34	35	36	37	38	39	40	41	42	43	44	1	2	3	4	5	6	7	8	9	10	11	12	13	14	15	16	17	18	19	20	21	22	23	24	25	26	27	28	29	30	31	32	33	34	35	36	37	38	39	40	41	42	43	44																																																																																																																																																																																																																																																																																																																																																																																																																																																																																																																																																																																																																																																																																																																																																																																																																																																																																																																																																																																																																																																																																																																																																																																																
Stadtrat			26. Jun																																																																																																																																																																																																																																																																																																																																																																																																																																																																																																																																																																																																																																																																																																																																																																																																																																																																																																																																																																																																																																																																																																																																																																																																																																																																		</

Ausbau der Rheinbergerstraße



Vielen Dank für Ihre
Aufmerksamkeit



Aufgestellt:
**für das Tiefbauamt der Stadt
Pirmasens**
INGENIEURBÜRO GRUNHOFER
Berliner Ring 56A
66955 Pirmasens