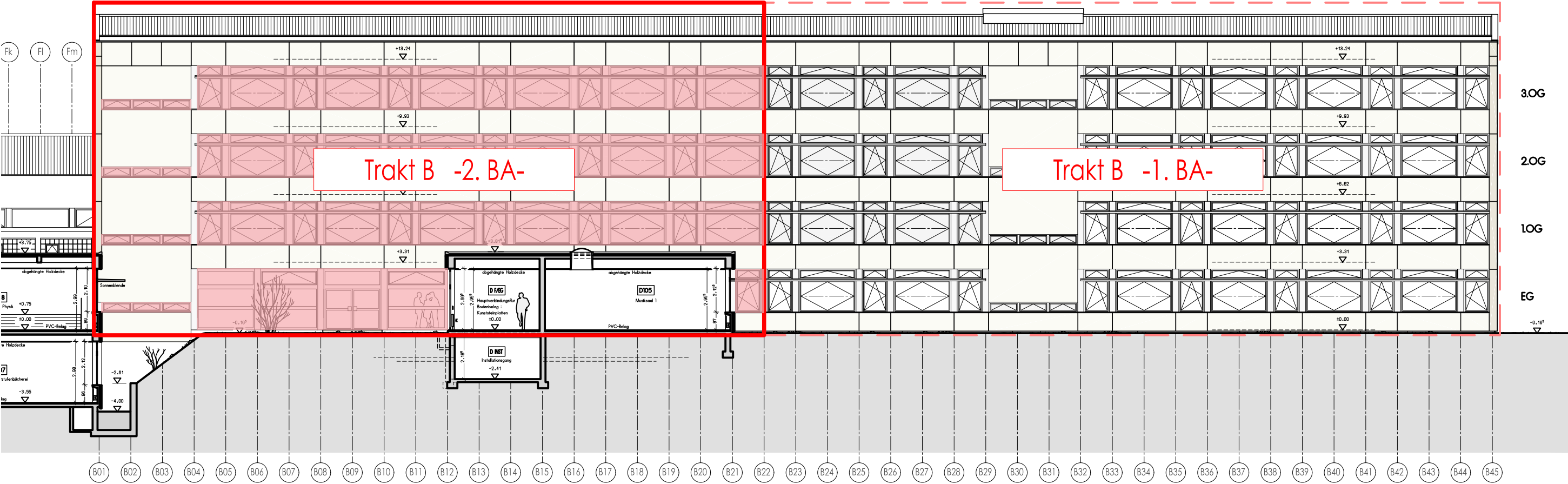


BAUTEILÜBERSICHT



BILDAUSSCHNITT ANSICHT SÜD -TRAKT B -  
2. BAUABSCHNITT



ANSICHT SÜD -TRAKT B -  
2. BAUABSCHNITT

Alle Maßangaben sind vor Ort zu prüfen!  
BRH sind ab OKFFB gemessen.  
Maßangaben wurden per CAD ermittelt.

Baumaßnahme:  
Sanierung der Fenster  
Hugo- Ball- Gymnasium  
Lemberger Straße 89  
66955 Pirmasens

Bauherr:  
Stadtverwaltung Pirmasens  
Michael Maas; Bürgermeister  
Exerzierplatzstraße 17  
66953 Pirmasens

Planung:  
Stadtverwaltung Pirmasens  
Gebäudemanagement - 69.II  
Teichstraße 19  
66953 Pirmasens

Zeichnungsinhalt:  
Trakt B  
Fenstersanierung  
2. Bauabschnitt

Objekt Nr.:  
S16  
Maßstab:  
1:200

gez. / bearb.:  
EB  
Format:  
420/297

Datum:  
19.06.2023  
Plan- Nr.:  
02