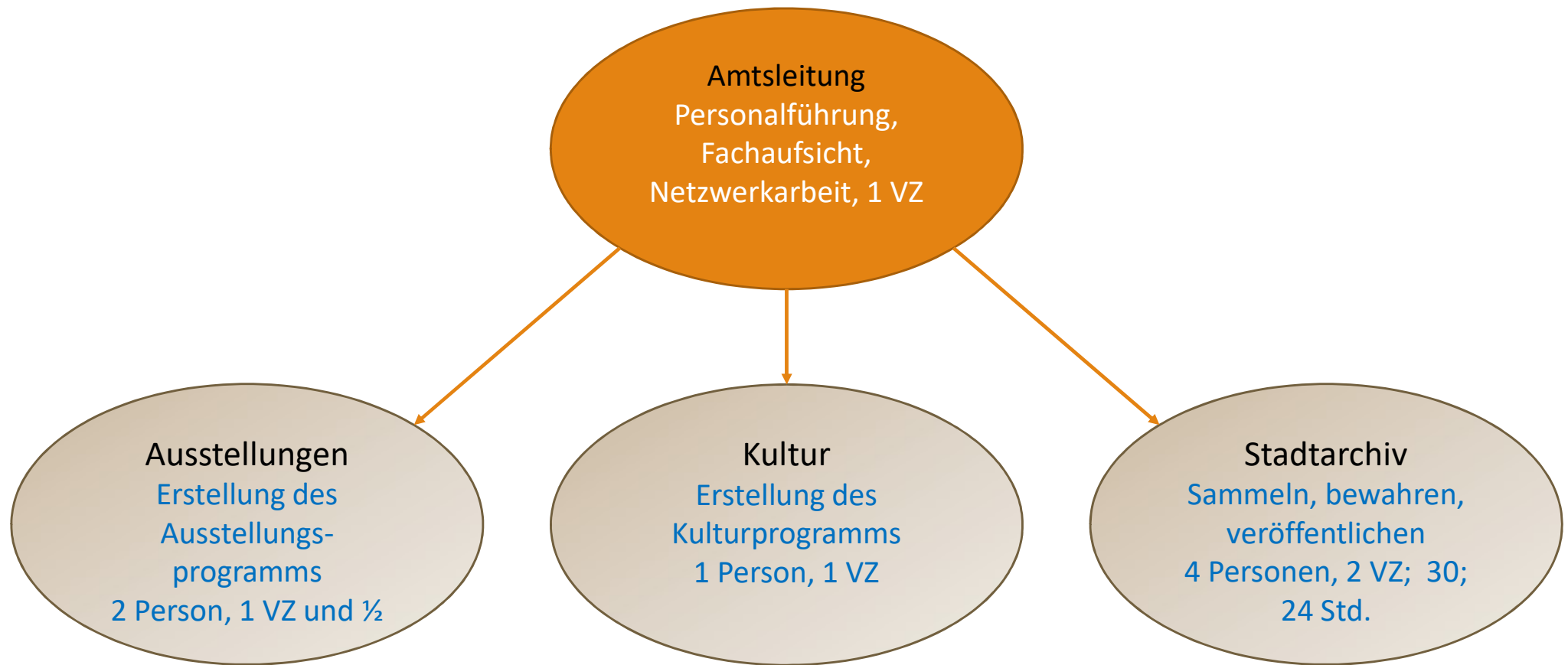


Kulturamt

MIT STADTARCHIV





```
graph TD; A([Amtsleitung  
Personalführung,  
Fachaufsicht,  
Netzwerkarbeit, 1 VZ]) --> B([Verwaltung der Alten  
Post und Festhalle  
3 Personen,  
3 x 30 Std.]); A --> C([Empfang  
Forum Alte Post,  
Kartenverkauf 4  
Personen,  
37,45; 22; 2x ½]); A --> D([Kulturverwaltung  
Kartenverkauf und Abo  
2 Personen, 1 VZ, ½]);
```

Amtsleitung
Personalführung,
Fachaufsicht,
Netzwerkarbeit, 1 VZ

Verwaltung der Alten
Post und Festhalle
3 Personen,
3 x 30 Std.

Empfang
Forum Alte Post,
Kartenverkauf 4
Personen,
37,45; 22; 2x ½

Kulturverwaltung
Kartenverkauf und Abo
2 Personen, 1 VZ, ½

```
graph TD; A([Amtsleitung  
Personalführung,  
Fachaufsicht,  
Netzwerkarbeit, 1 VZ]) --> B([Technik  
Betreuung:  
Veranstaltungen,  
Sammlungen und  
Ausstellungen,  
3 Personen, 3 x VZ]); A --> C([Reinigung  
5 Personen  
15; 10; 3,40; 10; 24  
Std.]);
```

Amtsleitung
Personalführung,
Fachaufsicht,
Netzwerkarbeit, 1 VZ

Technik
Betreuung:
Veranstaltungen,
Sammlungen und
Ausstellungen,
3 Personen, 3 x VZ

Reinigung
5 Personen
15; 10; 3,40; 10; 24
Std.