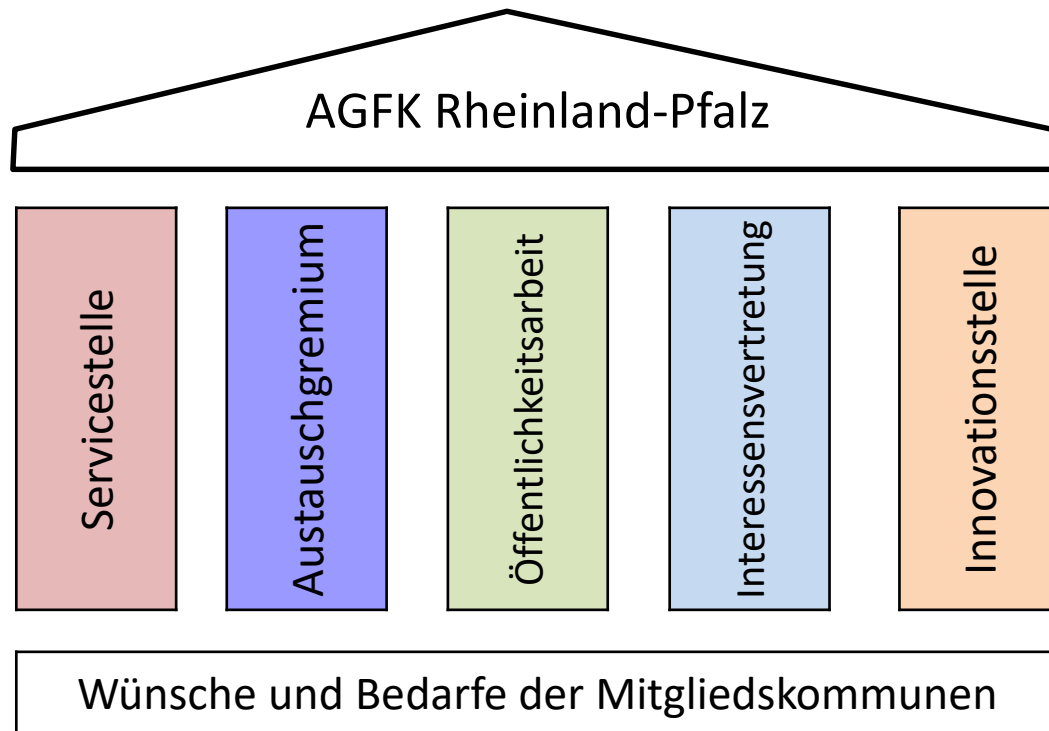




Jetzt mitgründen und Fuß- und
Radverkehr gemeinsam voranbringen!

Aufgaben und Leistungen der AGFK für ihre
Mitglieder

Aufgabenbereiche der AGFK Rheinland-Pfalz



→ Konkrete Vorteile für Mitglieder

- AGFK ist Servicestelle
Fachlicher Ansprechpartner, Beratung und Hilfestellung exklusiv für Mitglieder, Infoplattform, Materialien exklusiv für Mitglieder
- AGFK ist Austauschgremium (landesweit und darüber hinaus)
Organisation von Arbeitskreisen, Planertreffen, Netzwerkaufbau, eigene Veranstaltungen für Mitglieder und vergünstigte Teilnahme an Veranstaltungen Dritter
- AGFK ist Interessensvertretung
Vertretung der kommunalen Interessen / Belange gegenüber Bund und Land, Zusammenarbeit mit Verbänden, Forderungen für Fuß- und Radverkehr

→ Konkrete Vorteile für Mitglieder

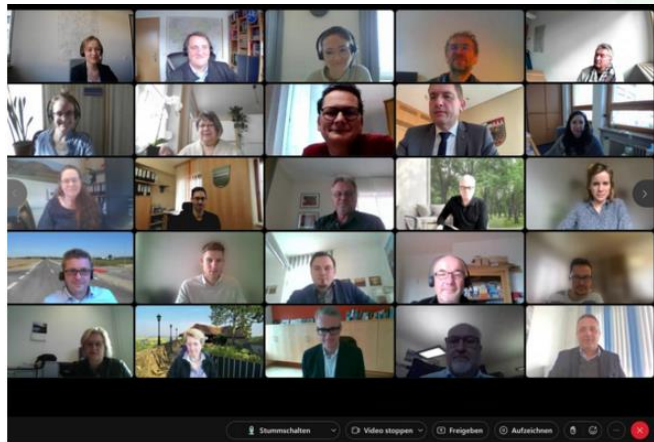
- AGFK betreibt Öffentlichkeitsarbeit
exklusive Materialien für die Mitglieder für Öffentlichkeitsarbeit (zentral entwickeln – lokal nutzen), Pressebereich, Kampagnen, Veranstaltungen für Mitglieder, Ideen, Best-Practice
- AGFK ist Innovationsstelle
Entwicklung und Durchführung von Projekten, Beauftragung von Forschungsarbeiten und Gutachten nach Bedarf der Mitglieder, Fachliche Fort- und Weiterbildungsangebote für Mitglieder

→ Gute Gründe für Mitgliedschaft!

Beispiele Austausch und Vernetzung

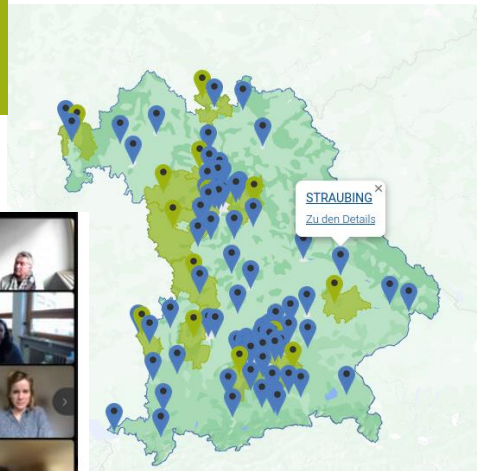
AGFS-Planerwerkstatt 2019: "Schnelle Achsen für die Nahmobilität"

MOBILITÄTSFORUM 2022



Nach den Vorträgen hatten die Teilnehmenden die Möglichkeit, sich in fünf Teilgruppe auszutauschen:

- Sitzung 1: Verkehrsrechtliche Fragestellungen
- Sitzung 2: Radwegbau und Radverkehrsförderprogramme durch den Landkreis
- Sitzung 3: Beschilderung für Radverkehr nach FGSV
- Sitzung 4: Einfach umsetzbare Maßnahmen zur Radverkehrsförderung
- Sitzung 5: Kommunale Kommunikationsmaßnahmen.



Die 3. AGFS-Planerwerkstatt - erneut wurden innovative Lösungen entwickelt

Der gemeinsame Workshop von Kolleginnen und Kollegen aus AGFS-Kommunen und einem Kreis von drei Experten aus der Verkehrsplanung bringt spannende und zukunftsfähige Ansätze für schnelle Achsen der

18. März 2022 / In Aktuelles, Veranstaltungen

„Einstieg in den kommunalen Radverkehr“ – AGFK-Seminarreihe startet Anfang Mai – Jetzt anmelden!

Die AGFK MV unterstützt Kommunen in Mecklenburg-Vorpommern beim Thema Radverkehr. Gemeinsam mit AGFKs aus Schleswig-Holstein und Sachsen (RAD.SH und wegebund) bieten wir eine Fortbildungsreihe für kommunale Mitarbeitende an. [Alle Informationen können hier als PDF heruntergeladen werden.](#)



Die Riesenfahrräder

Anlässlich des 200. Geburtstags des Fahrrads bekommen zahlreiche AGFK-Kommunen und -Landkreise ein neues Wahrzeichen. Eine Skulptur in Form eines Riesenfahrrads tourt durch Baden-Württemberg im Zusammenhang mit dem Jubiläum für das nachhaltige Verkehrsmittel.



Faltblattserie "Entspannt mobil"

Fahrrad fahren macht Spaß, schont die Umwelt und hält gesund. Zur Förderung der Sicherheit von AGFK-BW eine Faltblattserie mit dem Titel „Entspannt mobil“ herausgegeben. In sechs Flyern w zum Thema Sicherheit und Regeln im Straßenverkehr zusammengefasst – und auch die Freude an sich die Faltblätter an alle Verkehrsteilnehmer.



Die Mediathek der AGFS

[Broschüren](#) [Fotos](#) [Videos](#)

Videos



FACHKOMMUNIKATION

STVO-FAQ FÜR KOMMUNEN

BAUSTELLENLEITFADEN

LEITFADEN MARKIERUNGSLÖSUNGEN

DienstSTRAD

FAHRRADPARKEN

FAKTENBLÄTTER

PLANUNGS-CHECK

ÜBERZEUGEND ARGUMENTIEREN

Beispiele gemeinsame Anschaffungen und Mobilitätsmanagement



15. Juni 2021

Fahrrad-Leasing im öffentlichen Dienst – Video der Info-Veranstaltung

AGFK MV



AGFK-Brötchentüten zu Umwelt und Gesundheit

Zum Start in den Fahrradrühling verteilen 565 Bäckereien in allen Mitgliedskommunen der AGFK-BW Brötchen, Brezeln und Brote in farbenfrohen Tüten mit augenzwinkernden Fahrradbotschaften

**Gem. Anschaffung:
Brötchentüten für
Kampagne**



Die AGFK-Brötchentüten zum Thema Gesundheit und Umwelt

**Mobilitätsmanagement:
Infovorträge**



11. August 2021

Bessere Daten für den Radverkehr
in Rostock und MV – AGFK MV
erhält erstes Radzählgerät

**Gem. Anschaffung:
Radzählgerät**



**Gem. Anschaffung:
Kommunikationspaket
Fahrradstraßen mit
Materialien**

Optional
mit Ihrem
Logo