



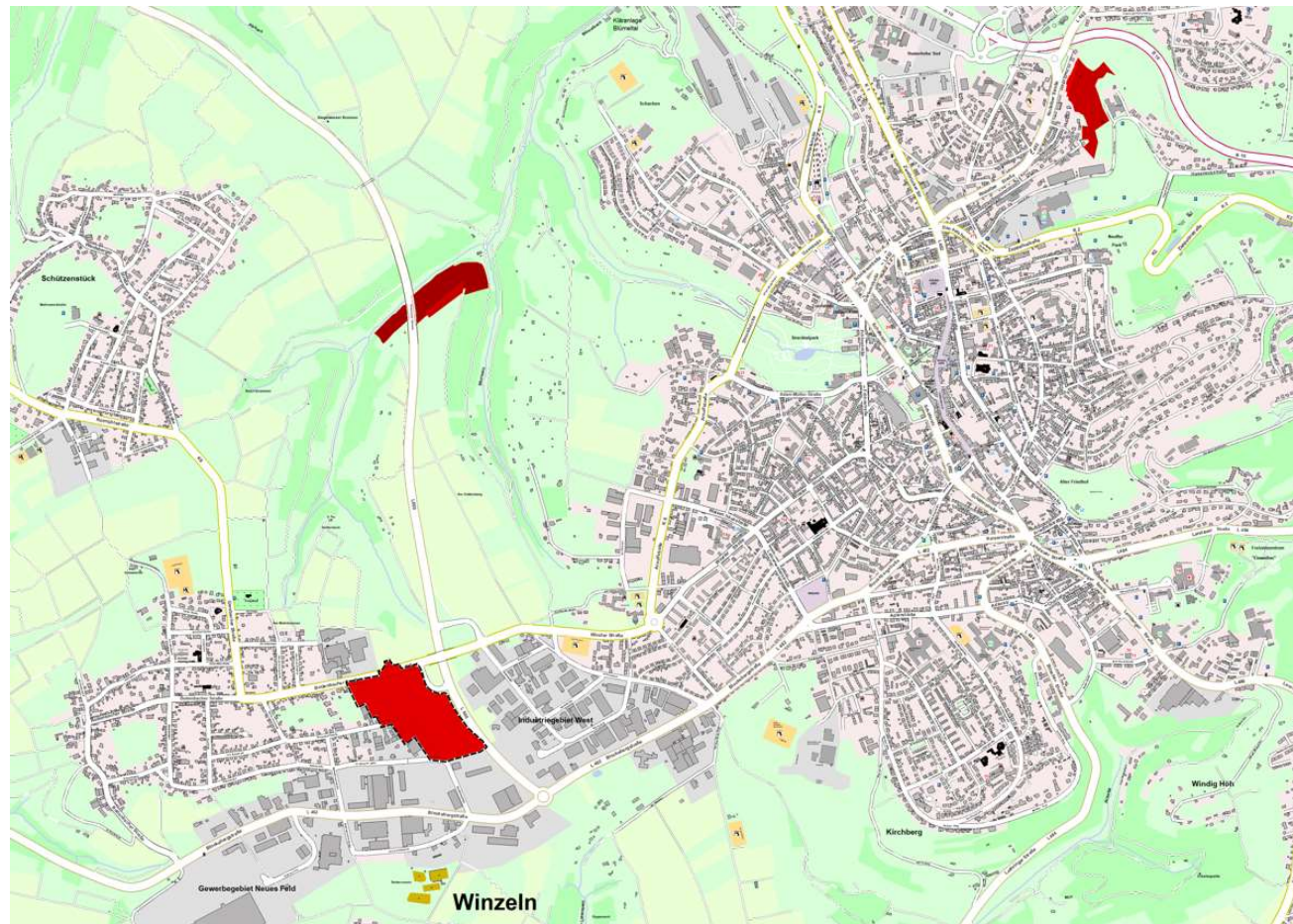
# Bauleitplanung der Stadt Pirmasens

öffentliche Sitzung  
Ortsbeirat Winzeln 20.01.2023



# WZ 128 Offenlagebeschluss

## Bebauungsplan WZ 128 „An der L 600“ Übersichtsplan

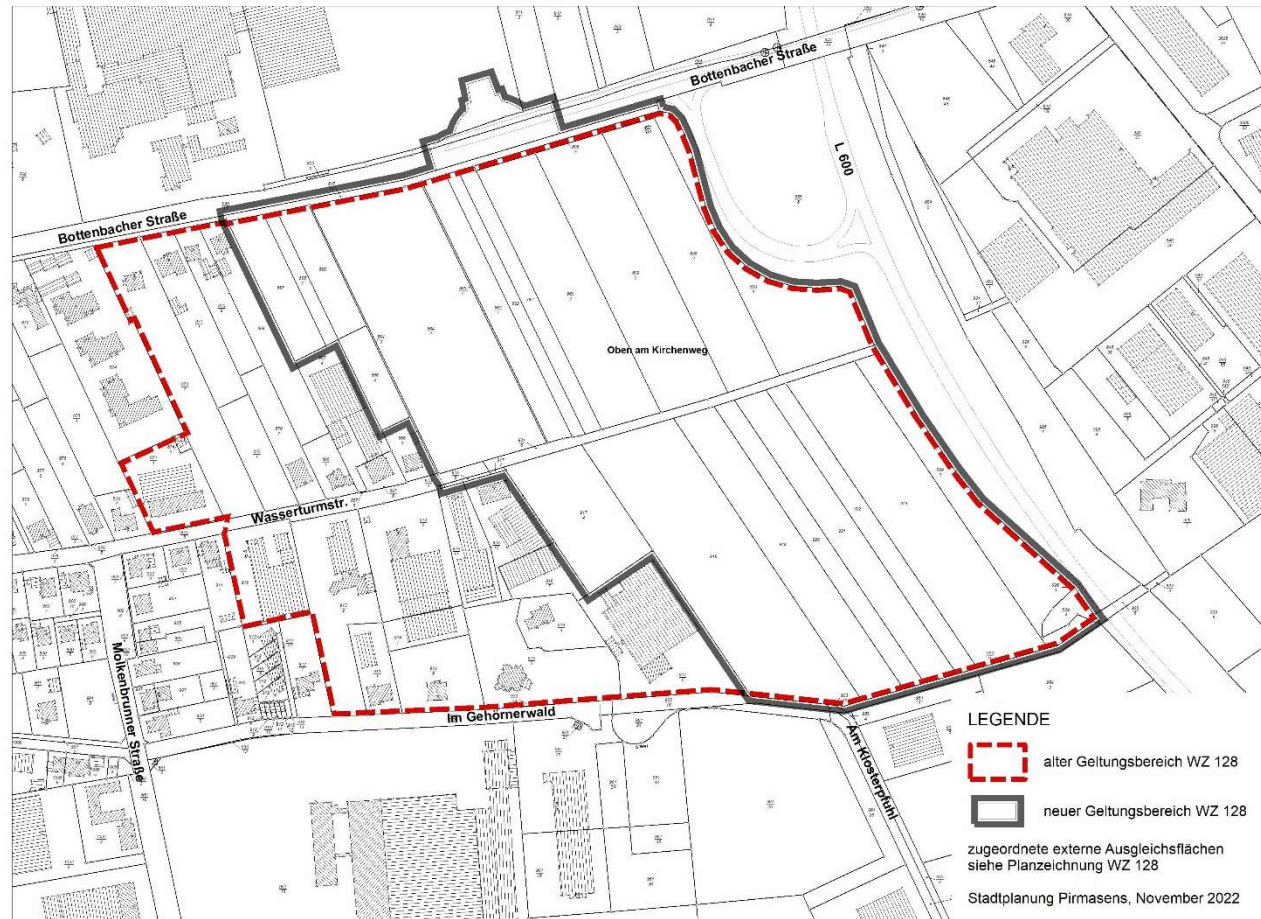






# WZ 128 Offenlagebeschluss

## Bebauungsplan WZ 128 „An der L 600“ alter und neuer Geltungsbereich





**Lage der externen Kompensationsfläche Großheimer Talberg**  
M 1 : 2.500

**Lage der externen Kompensationsfläche Waldrefugium Hainitzthalde (Oskorte)**  
M 1 : 2.500

**Legende:**

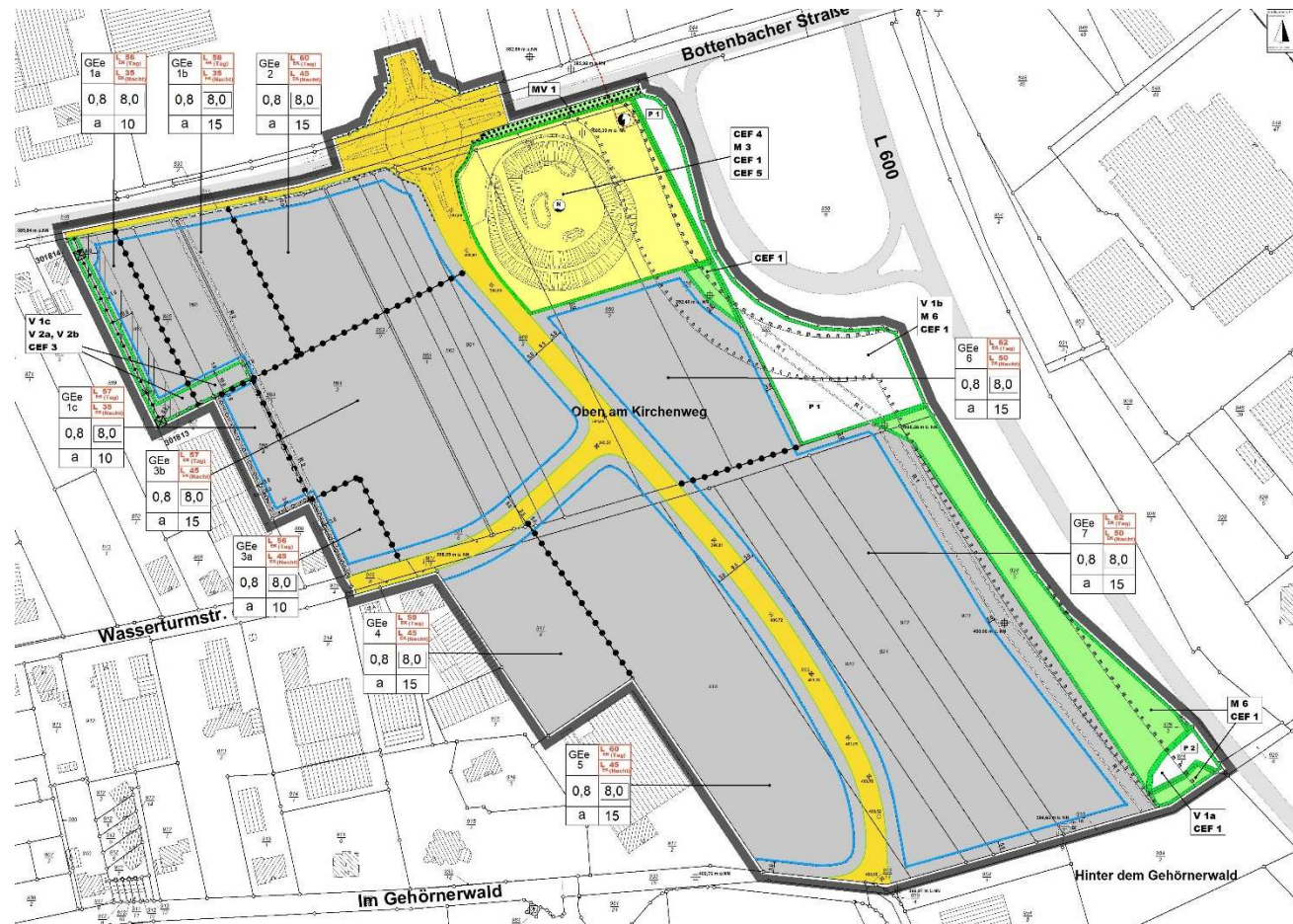
- 1. Art der baulichen Nutzung**
  - 1.1 Bauland
  - 1.2 Bauland
  - 1.3 Bauland
  - 1.4 Bauland
  - 1.5 Bauland
  - 1.6 Bauland
  - 1.7 Bauland
  - 1.8 Bauland
  - 1.9 Bauland
  - 1.10 Bauland
  - 1.11 Bauland
  - 1.12 Bauland
  - 1.13 Bauland
  - 1.14 Bauland
  - 1.15 Bauland
  - 1.16 Bauland
  - 1.17 Bauland
  - 1.18 Bauland
  - 1.19 Bauland
  - 1.20 Bauland
- 2. Maß der baulichen Nutzung**
  - 2.1 Bauland
  - 2.2 Bauland
  - 2.3 Bauland
  - 2.4 Bauland
  - 2.5 Bauland
  - 2.6 Bauland
  - 2.7 Bauland
  - 2.8 Bauland
  - 2.9 Bauland
  - 2.10 Bauland
  - 2.11 Bauland
  - 2.12 Bauland
  - 2.13 Bauland
  - 2.14 Bauland
  - 2.15 Bauland
  - 2.16 Bauland
  - 2.17 Bauland
  - 2.18 Bauland
  - 2.19 Bauland
  - 2.20 Bauland
- 3. Bauweise, Baugruppe**
  - 3.1 Bauland
  - 3.2 Bauland
  - 3.3 Bauland
  - 3.4 Bauland
  - 3.5 Bauland
  - 3.6 Bauland
  - 3.7 Bauland
  - 3.8 Bauland
  - 3.9 Bauland
  - 3.10 Bauland
  - 3.11 Bauland
  - 3.12 Bauland
  - 3.13 Bauland
  - 3.14 Bauland
  - 3.15 Bauland
  - 3.16 Bauland
  - 3.17 Bauland
  - 3.18 Bauland
  - 3.19 Bauland
  - 3.20 Bauland
- 4. Nutzungsschritte**
  - 4.1 Bauland
  - 4.2 Bauland
  - 4.3 Bauland
  - 4.4 Bauland
  - 4.5 Bauland
  - 4.6 Bauland
  - 4.7 Bauland
  - 4.8 Bauland
  - 4.9 Bauland
  - 4.10 Bauland
  - 4.11 Bauland
  - 4.12 Bauland
  - 4.13 Bauland
  - 4.14 Bauland
  - 4.15 Bauland
  - 4.16 Bauland
  - 4.17 Bauland
  - 4.18 Bauland
  - 4.19 Bauland
  - 4.20 Bauland
- 5. Flächen für Versorgungsanlagen, für die Abfallentsorgung und Abwasserentsorgung sowie für Abfallverwertung**
  - 5.1 Bauland
  - 5.2 Bauland
  - 5.3 Bauland
  - 5.4 Bauland
  - 5.5 Bauland
  - 5.6 Bauland
  - 5.7 Bauland
  - 5.8 Bauland
  - 5.9 Bauland
  - 5.10 Bauland
  - 5.11 Bauland
  - 5.12 Bauland
  - 5.13 Bauland
  - 5.14 Bauland
  - 5.15 Bauland
  - 5.16 Bauland
  - 5.17 Bauland
  - 5.18 Bauland
  - 5.19 Bauland
  - 5.20 Bauland
- 6. Grünflächen**
  - 6.1 Bauland
  - 6.2 Bauland
  - 6.3 Bauland
  - 6.4 Bauland
  - 6.5 Bauland
  - 6.6 Bauland
  - 6.7 Bauland
  - 6.8 Bauland
  - 6.9 Bauland
  - 6.10 Bauland
  - 6.11 Bauland
  - 6.12 Bauland
  - 6.13 Bauland
  - 6.14 Bauland
  - 6.15 Bauland
  - 6.16 Bauland
  - 6.17 Bauland
  - 6.18 Bauland
  - 6.19 Bauland
  - 6.20 Bauland
- 7. Planungen, Nutzungsänderungen, Maßnahmen und Flächen für Maßnahmen zum Schutz, zur Pflege und zur Entwicklung von Natur und Landschaft**
  - 7.1 Bauland
  - 7.2 Bauland
  - 7.3 Bauland
  - 7.4 Bauland
  - 7.5 Bauland
  - 7.6 Bauland
  - 7.7 Bauland
  - 7.8 Bauland
  - 7.9 Bauland
  - 7.10 Bauland
  - 7.11 Bauland
  - 7.12 Bauland
  - 7.13 Bauland
  - 7.14 Bauland
  - 7.15 Bauland
  - 7.16 Bauland
  - 7.17 Bauland
  - 7.18 Bauland
  - 7.19 Bauland
  - 7.20 Bauland
- 8. Sonstige Planungen**
  - 8.1 Bauland
  - 8.2 Bauland
  - 8.3 Bauland
  - 8.4 Bauland
  - 8.5 Bauland
  - 8.6 Bauland
  - 8.7 Bauland
  - 8.8 Bauland
  - 8.9 Bauland
  - 8.10 Bauland
  - 8.11 Bauland
  - 8.12 Bauland
  - 8.13 Bauland
  - 8.14 Bauland
  - 8.15 Bauland
  - 8.16 Bauland
  - 8.17 Bauland
  - 8.18 Bauland
  - 8.19 Bauland
  - 8.20 Bauland





# WZ 128 Offenlagebeschluss

## Bebauungsplan WZ 128 „An der L 600“ Entwurf Planzeichnung



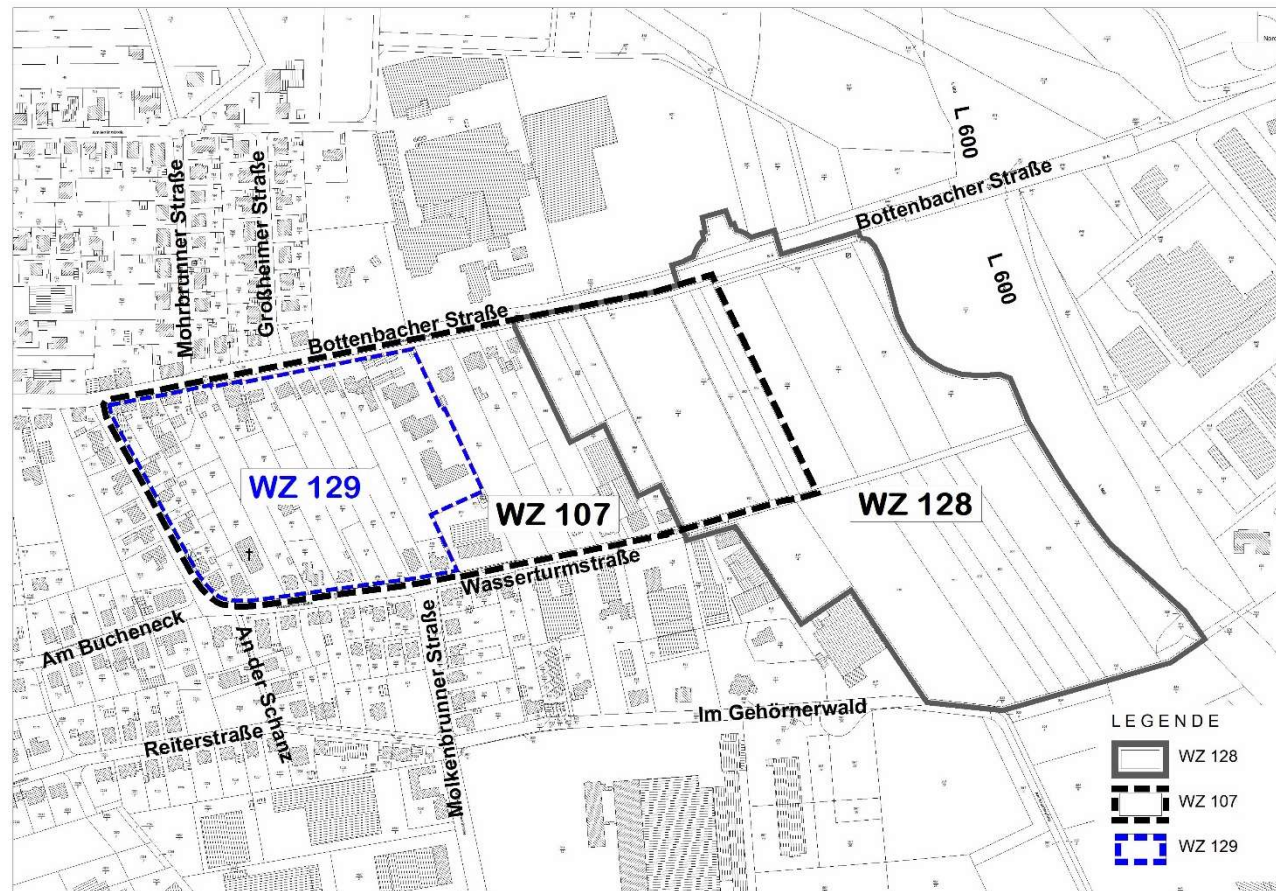


# WZ 128 Offenlagebeschluss

**Einstellung Bebauungsplanverfahren WZ 107 „An der Bottenbacher Straße“**

**Einstellung Bebauungsplanverfahren WZ 129 „An der Bottenbacher Straße“**

**Aufstellung Bebauungsplan WZ 128 „An der L 600“**







# WZ 128 Offenlagebeschluss

## Einstellung Bebauungsplanverfahren WZ 107 „An der Bottenbacher Straße“ Entwurf Planzeichnung (Offenlage nicht durchgeführt)

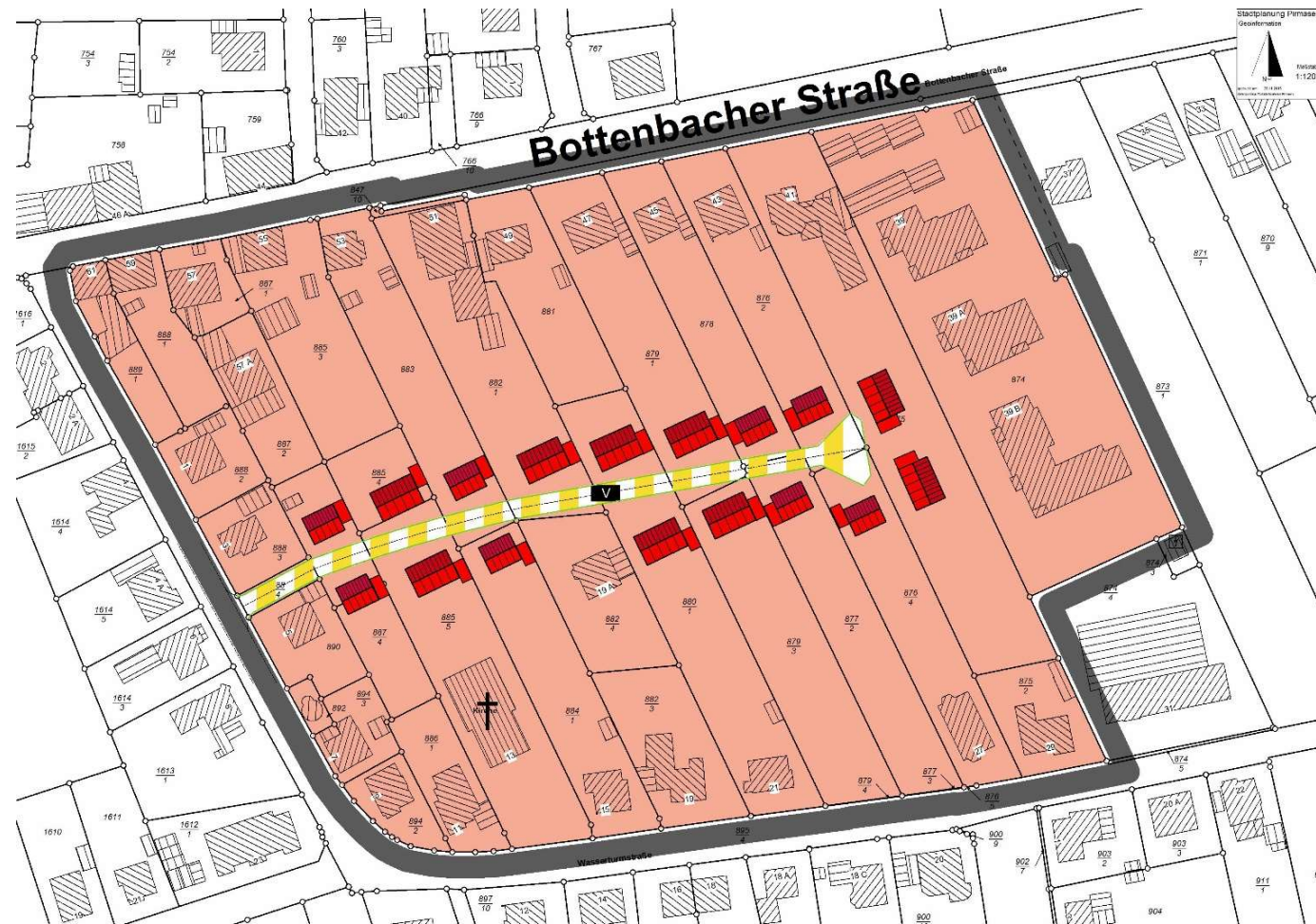






# WZ 128 Offenlagebeschluss

## Einstellung Bebauungsplanverfahren WZ 129 „An der Bottenbacher Straße“ Bebauungsvorschlag (Anlage des Aufstellungsbeschlusses vom 14.12.2015)

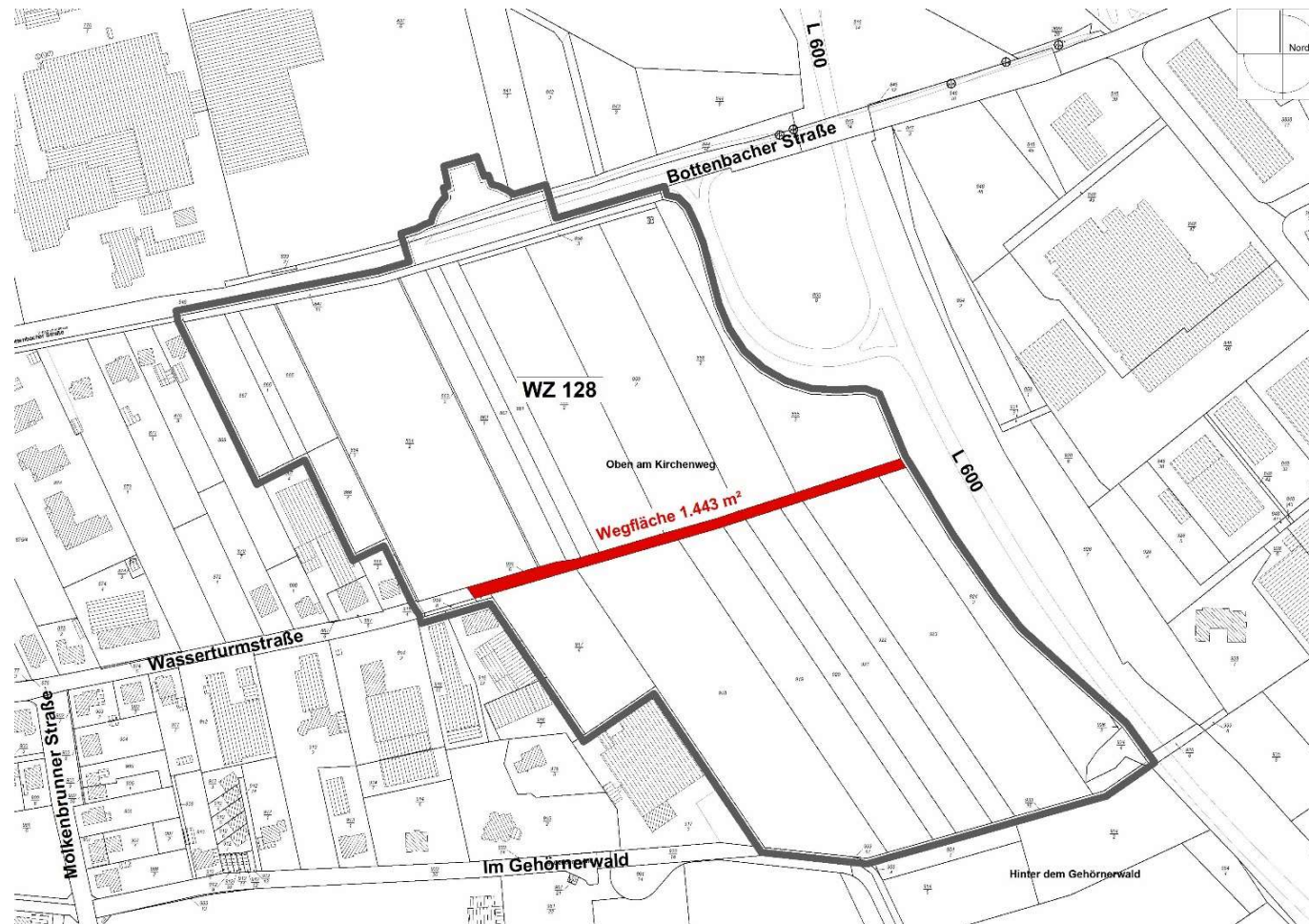






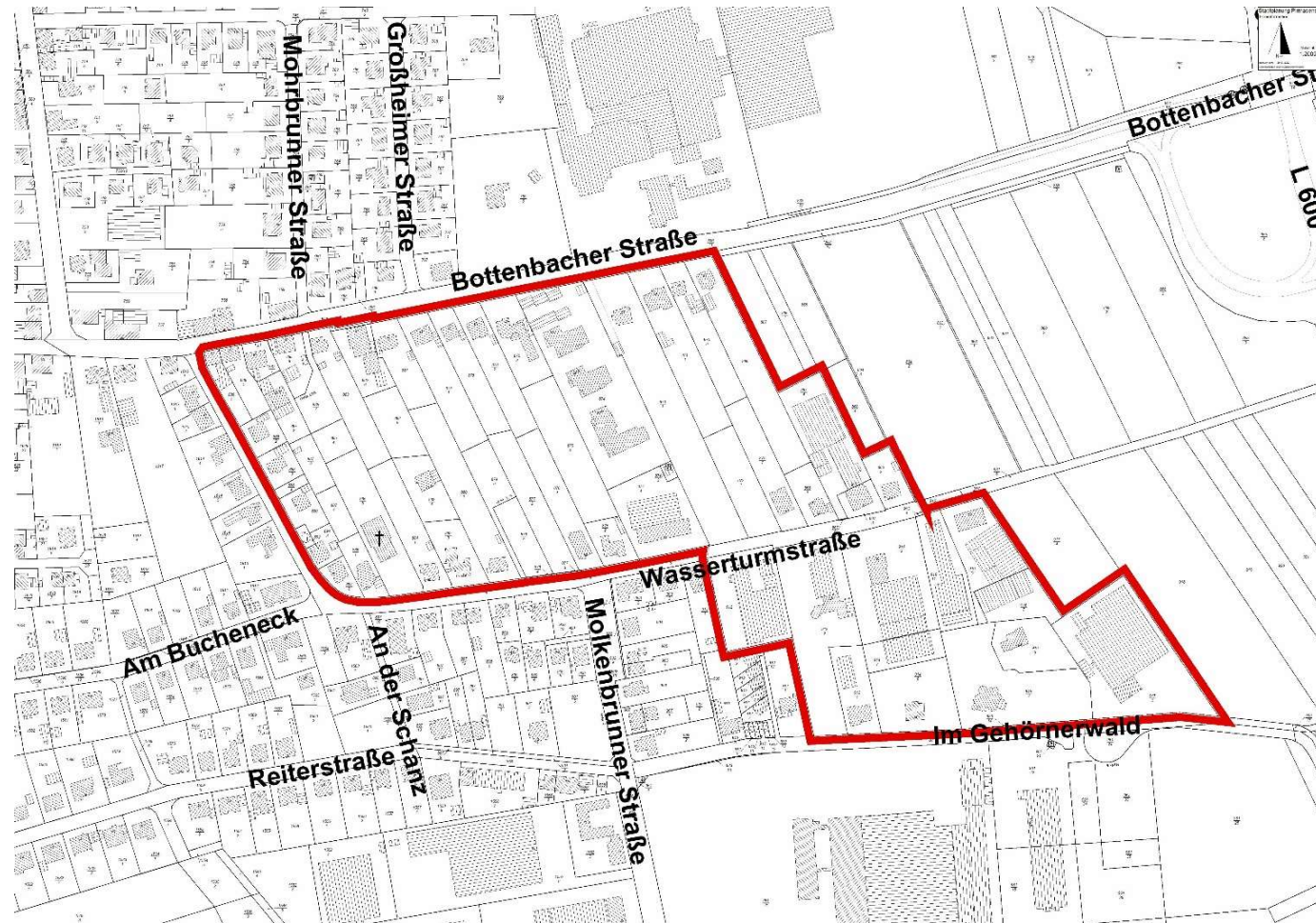
# WZ 128 Offenlagebeschluss

## Satzung über die Aufhebung eines Wirtschaftsweges Übersicht des von der Aufhebung betroffenen Weges bzw. Wegeabschnittes





## Teilaufhebung der Vorkaufsrechtsatzung Übersichtsplan







**Vollzug des Baugesetzbuchs (BauGB);  
Aufstellung Bebauungsplan WZ 128 „An der L 600“  
Einstellung der Bebauungsplanverfahren WZ 107 „An der Bottenbacher Straße“ und  
WZ 129 „An der Bottenbacher Straße“**

- Feststellung der Ergebnisse der frühzeitigen Beteiligung der Öffentlichkeit
- Beschluss über die Ergebnisse der frühzeitigen Beteiligung der Behörden und sonstigen Träger öffentlicher Belange
- Feststellung der Ergebnisse der Beteiligung der Nachbargemeinden
- Feststellung der Ergebnisse der frühzeitigen Beteiligung der anerkannten Naturschutzverbände
- Beschluss zur Änderung des räumlichen Geltungsbereichs des Bebauungsplans WZ 128 „An der L 600“
- Beschluss zur Durchführung der Beteiligung der Öffentlichkeit gem. § 3 Abs. 2 BauGB
- Beschluss zur Durchführung der Beteiligung der Behörden und sonstigen Träger öffentlicher Belange gem. § 4 Abs. 2 BauGB
- Beschluss des Entwurfs zum Bebauungsplan WZ 128 „An der L 600“
- Beschluss des Entwurfs der Satzung über die Aufhebung eines Wirtschaftsweges in der Gemarkung Winzeln
- Beschluss über die Einstellung des Bebauungsplanverfahrens WZ 129 „An der Bottenbacher Straße“
- Beschluss über die Teilaufhebung der Vorkaufsrechtsatzung