



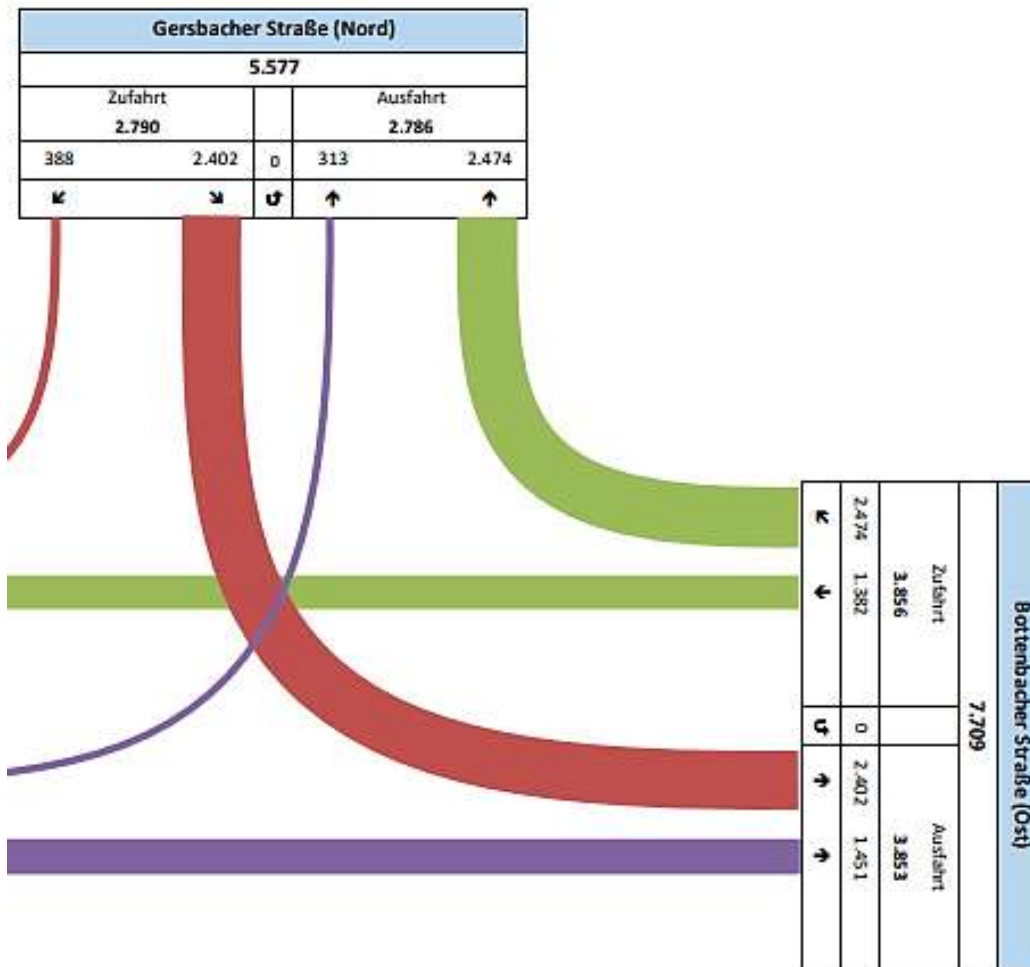
Bauleitplanung der Stadt Pirmasens

Öffentliche Sitzung
Ortsbeirat Winzeln 28.01.2022



Ortsumgehung Winzeln

Ortsumgehung Winzeln Ergebnisse Verkehrsmessung





Ortsumgehung Winzeln

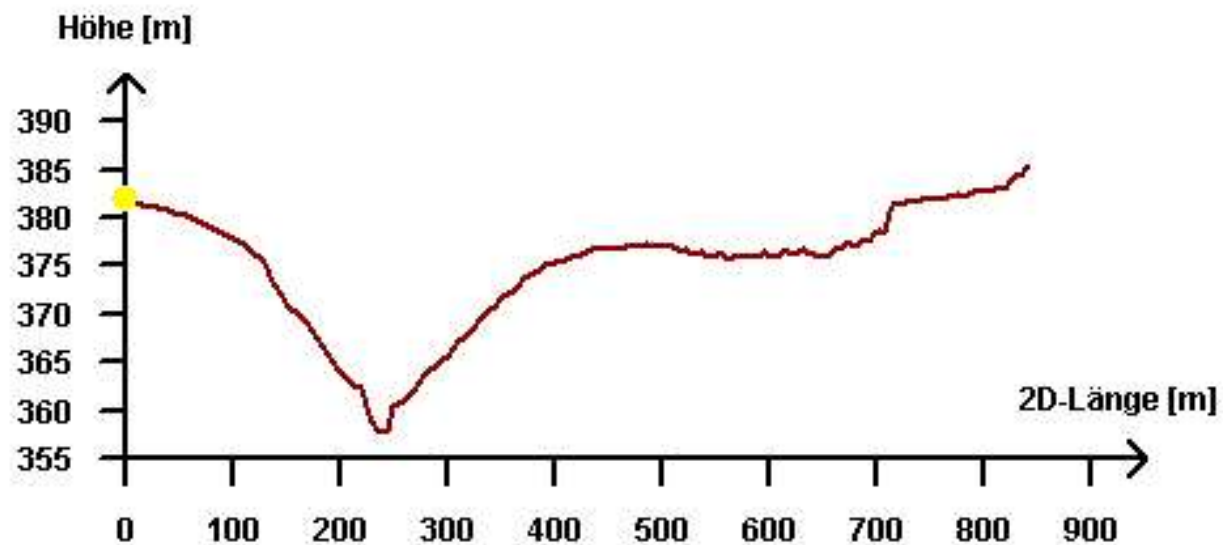
Ortsumgehung Winzeln Potentieller Streckenverlauf





Ortsumgehung Winzeln

Ortsumgehung Winzeln Höhenprofil



Aktuelle 3D-Länge:	0.00 m	Aktuelle Höhe:	382.08 m	
Gesamte 3D-Länge:	844.03 m	Minimale Höhe:	357.69 m	Aufstieg: 32.74 m
Gesamte 2D-Länge:	839.31 m	Maximale Höhe:	385.19 m	Abstieg: 29.69 m



Ortsumgebung Winzeln

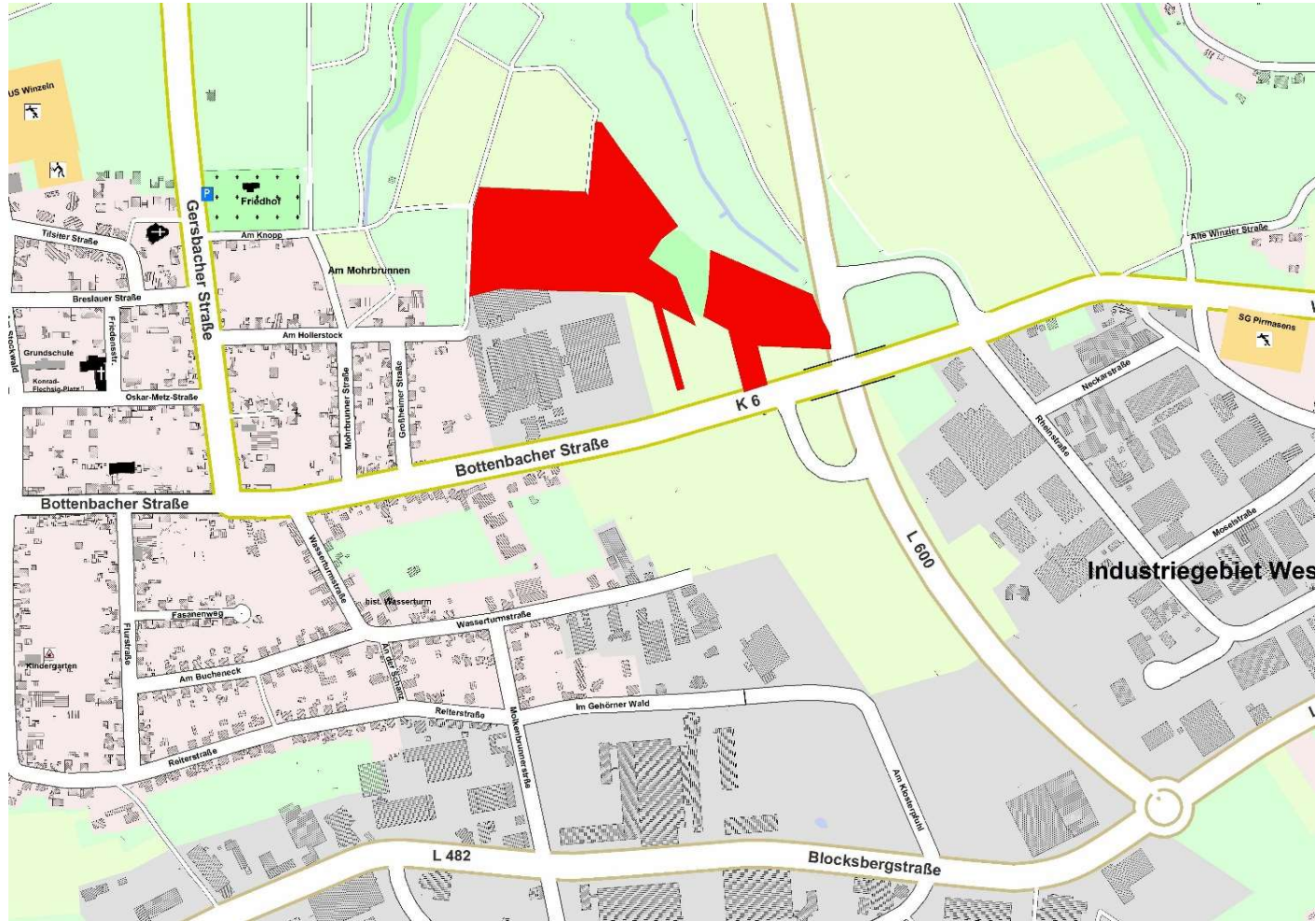
Lage des Landschaftsschutzgebiet





WZ 130-“Gewerbegebiet Kirchenweg – Erweiterung 1” – Erweiterung 1” - Satzungsbeschluss

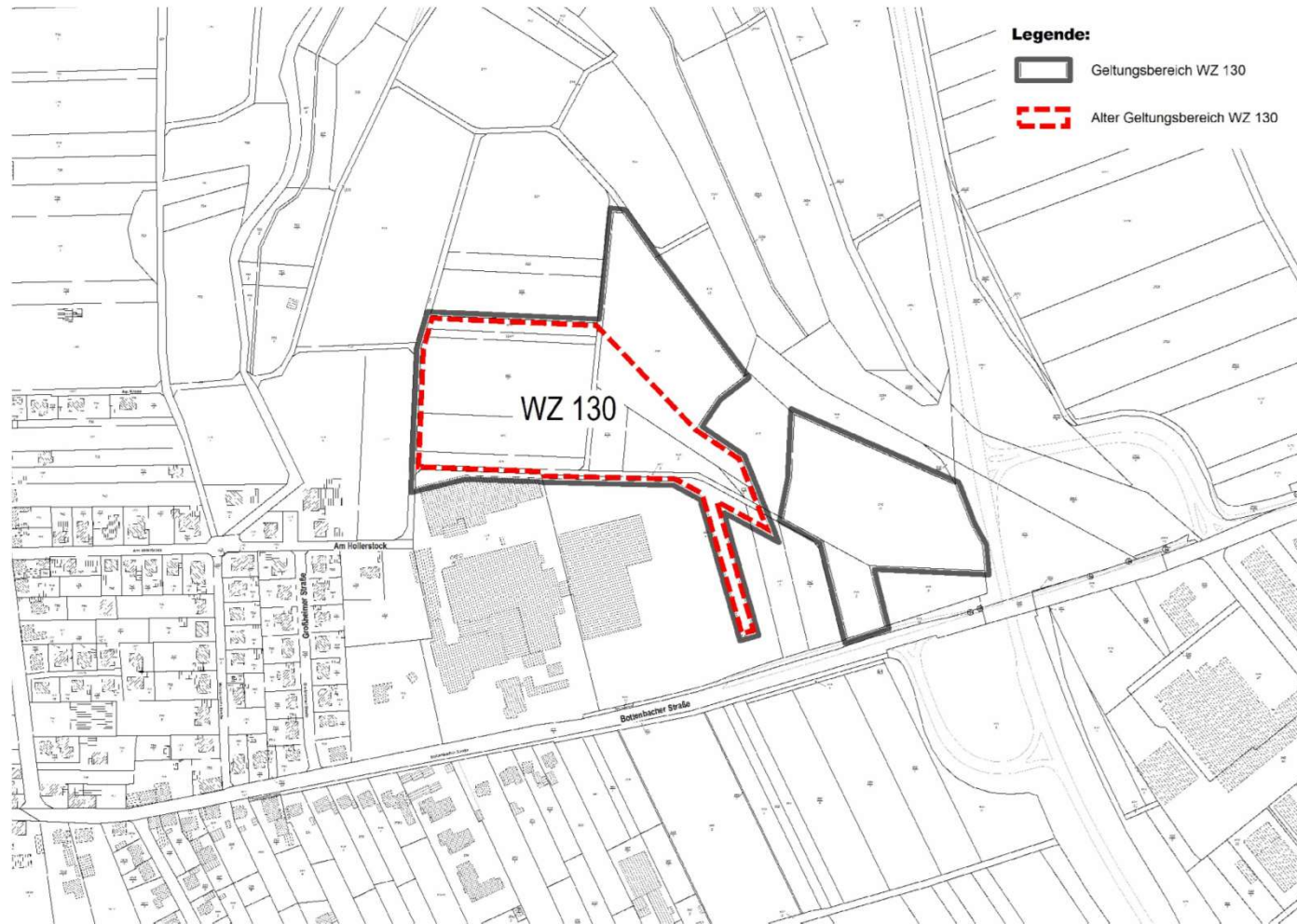
Bebauungsplan WZ 130 „Gewerbegebiet Kirchenweg – Erweiterung 1“ Übersichtsplan





WZ 130-„Gewerbegebiet Kirchenweg – Erweiterung 1“ – Erweiterung 1“ - Satzungsbeschluss

Bebauungsplan WZ 130 „Gewerbegebiet Kirchenweg – Erweiterung 1“ Gegenüberstellung alter und neuer Geltungsbereich



WZ 130-„Gewerbegebiet Kirchenweg – Erweiterung 1“ – Erweiterung 1“ - Satzungsbeschluss



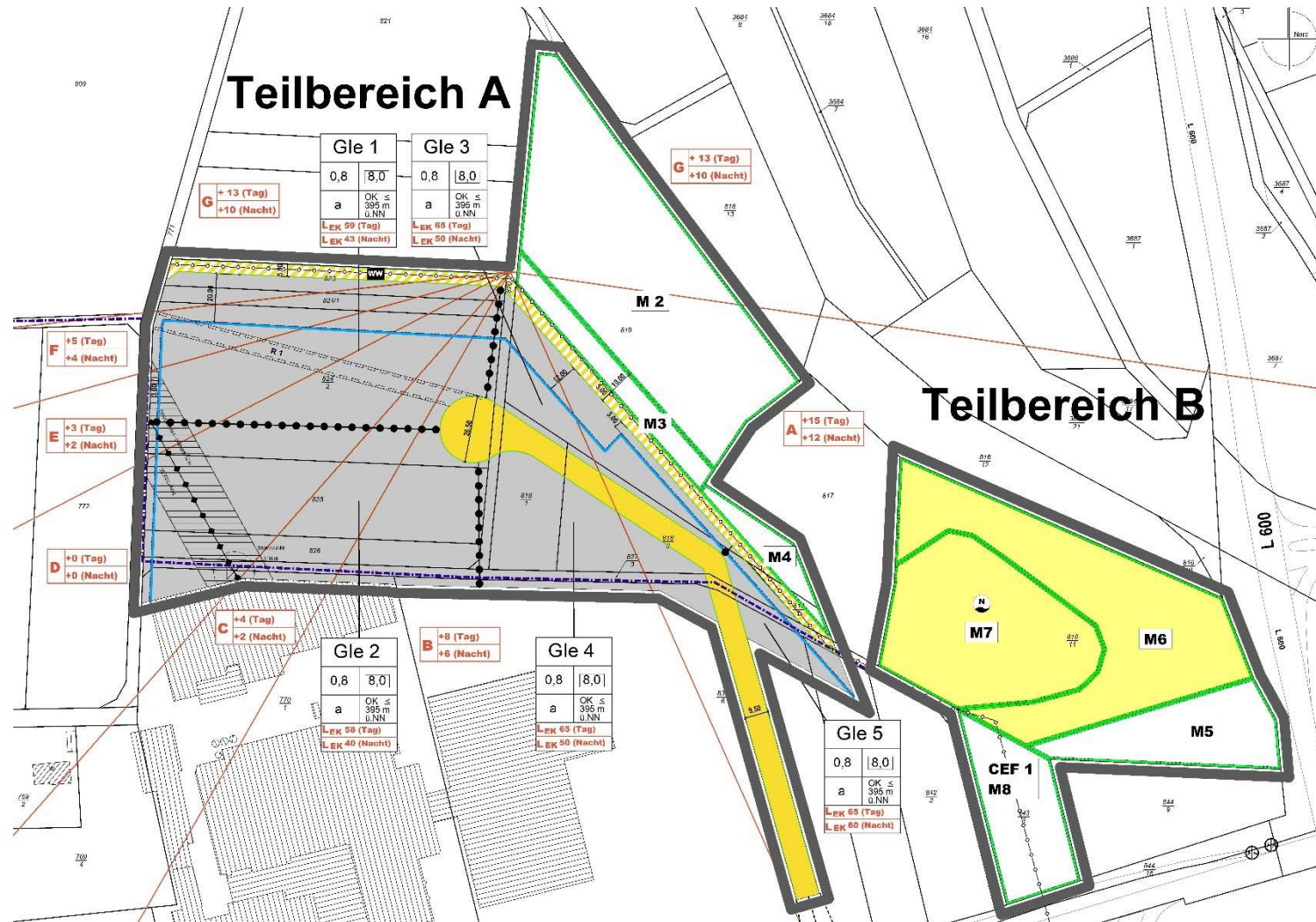
Bebauungsplan WZ 130 „Gewerbegebiet Kirchenweg – Erweiterung 1“ Luftbild mit räumlichem Geltungsbereich





WZ 130-“Gewerbegebiet Kirchenweg – Erweiterung 1” – Erweiterung 1” - Satzungsbeschluss

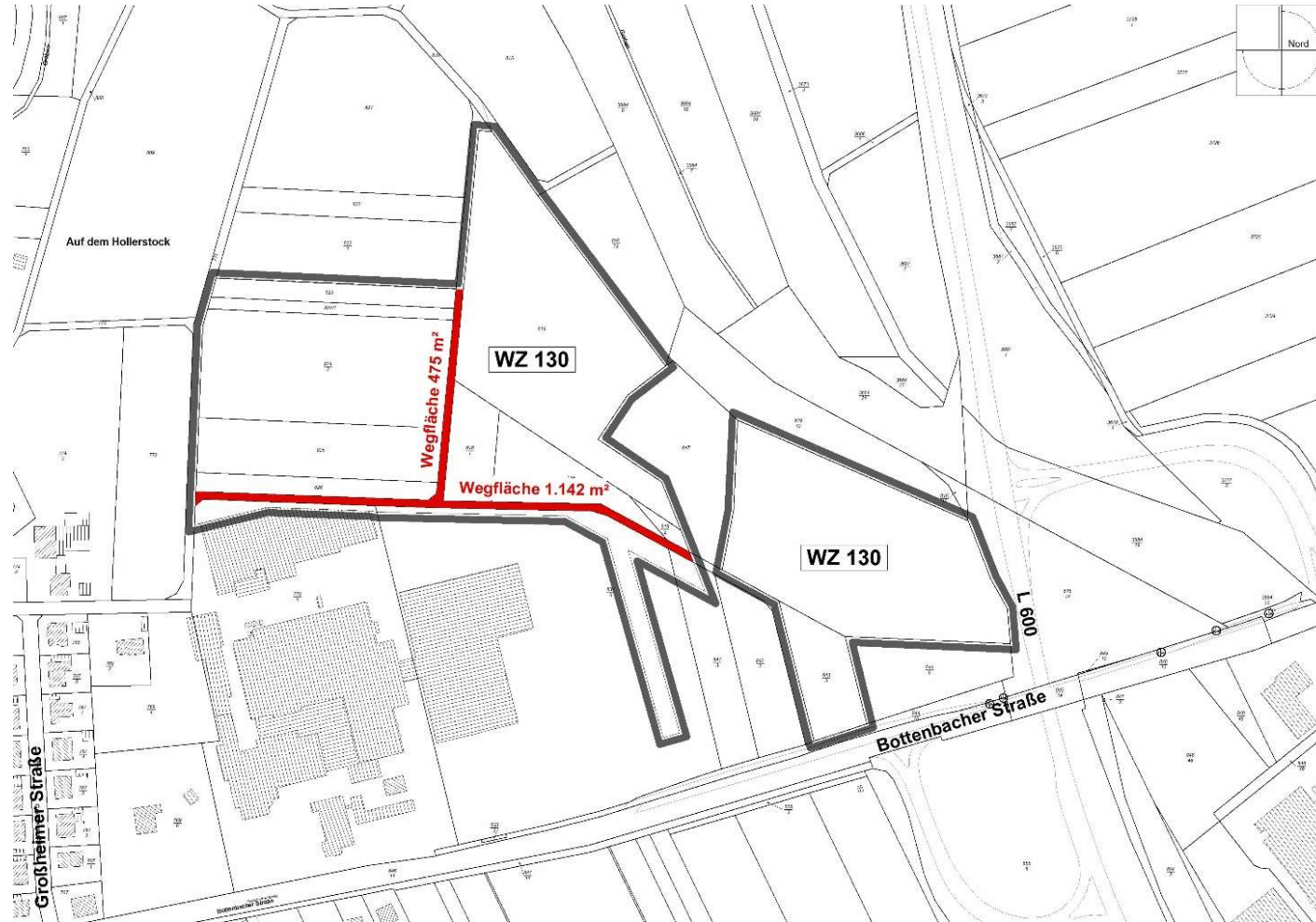
Bebauungsplan WZ 130 „Gewerbegebiet Kirchenweg – Erweiterung 1“





WZ 130-“Gewerbegebiet Kirchenweg – Erweiterung 1“ – Erweiterung 1“ - Satzungsbeschluss

Bebauungsplan WZ 130 „Gewerbegebiet Kirchenweg – Erweiterung 1“ Satzung über die Aufhebung von Wirtschaftswegen in der Gemarkung Winzeln





WZ 130-„Gewerbegebiet Kirchenweg – Erweiterung 1“ - Satzungsbeschluss

Vollzug des Baugesetzbuchs (BauGB); Bebauungsplan WZ 130 „Gewerbegebiet Kirchenweg – Erweiterung 1“

- Beschluss über die Ergebnisse der Beteiligung der Öffentlichkeit gem. § 3 Abs. 2 BauGB
- Beschluss über die Ergebnisse der Beteiligung der Behörden und sonstigen Träger öffentlicher Belange gem. § 4 Abs. 2 BauGB
- Feststellung der Ergebnisse der Beteiligung der Nachbargemeinden
- Feststellung der Ergebnisse der Beteiligung der Naturschutzverbände
- Beschluss der Satzung über die Aufhebung eines Wirtschaftsweges in der Gemarkung Winzeln
- Beschluss des Bebauungsplans WZ 130 „Gewerbegebiet Kirchenweg – Erweiterung 1“ bestehend aus Planzeichnung, textlichen Festsetzungen und Begründung mit Umweltbericht als Satzung