



Hundefreundliches Pirmasens



ps: Zielsetzungen des Projekts:

„Hundefreundliches Pirmasens“
und damit zugleich ein Beitrag für
ein „Sauberes Pirmasens“.



Unterscheidung bei der Umsetzung:

➤ **Innenstadt:**

Umgestaltung von Wegen und Plätzen zu Hundespielwiesen

➤ **Vororte:**

Deutlich bessere Ausgangslage durch vorhandene ortsnahe Wald-, Feld- und Wirtschaftswege, Wiesen und Felder udgl. Ein guter Auslauf für Hunde ist dadurch ohnehin **gewährleistet**.

Optimierung durch Ausstattungselemente zur geordneten Hundekotentsorgung

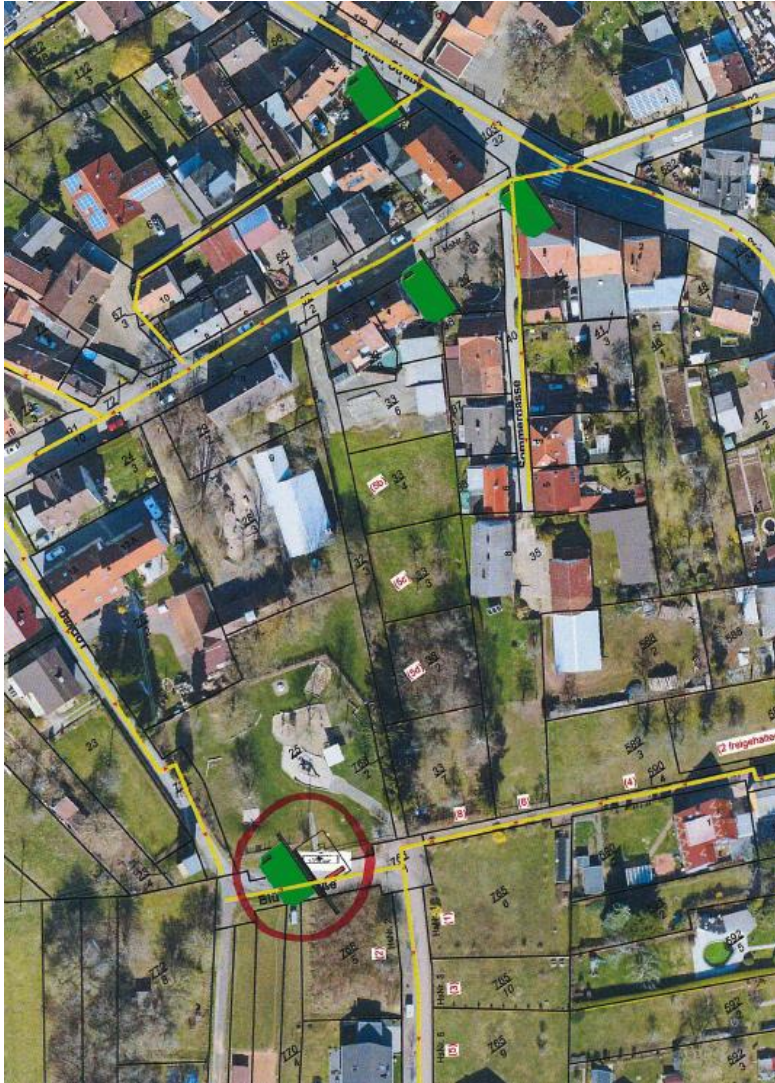
Bestand sowie neue Vorschläge für Vororte

Ausgangslage:

- Bisher sind insg. 14 Beutelständer vorhanden.
- Durch relativ ortsnahe Wald-, Feld- und Wirtschaftswege, Wiesen und Felder udgl. ist ein guter Auslauf für Hunde **ohnehin gewährleistet**.
- Spezielle „Hundespielwiesen“/„Hundetummelplätze“ sind daher **entbehrlich**
- **Patenschaften** wären hilfreich
- **Abstimmung** von Bestand und etwaige Neuaufstellungen/Umstellung von Beutelständer mit Mülleimer über die Ortsbeiräte wegen **besserer Kenntnis der örtlichen Gewohnheiten** sinnvoll.



Erlenbrunn (Bestand)



Einwohner:

1.312

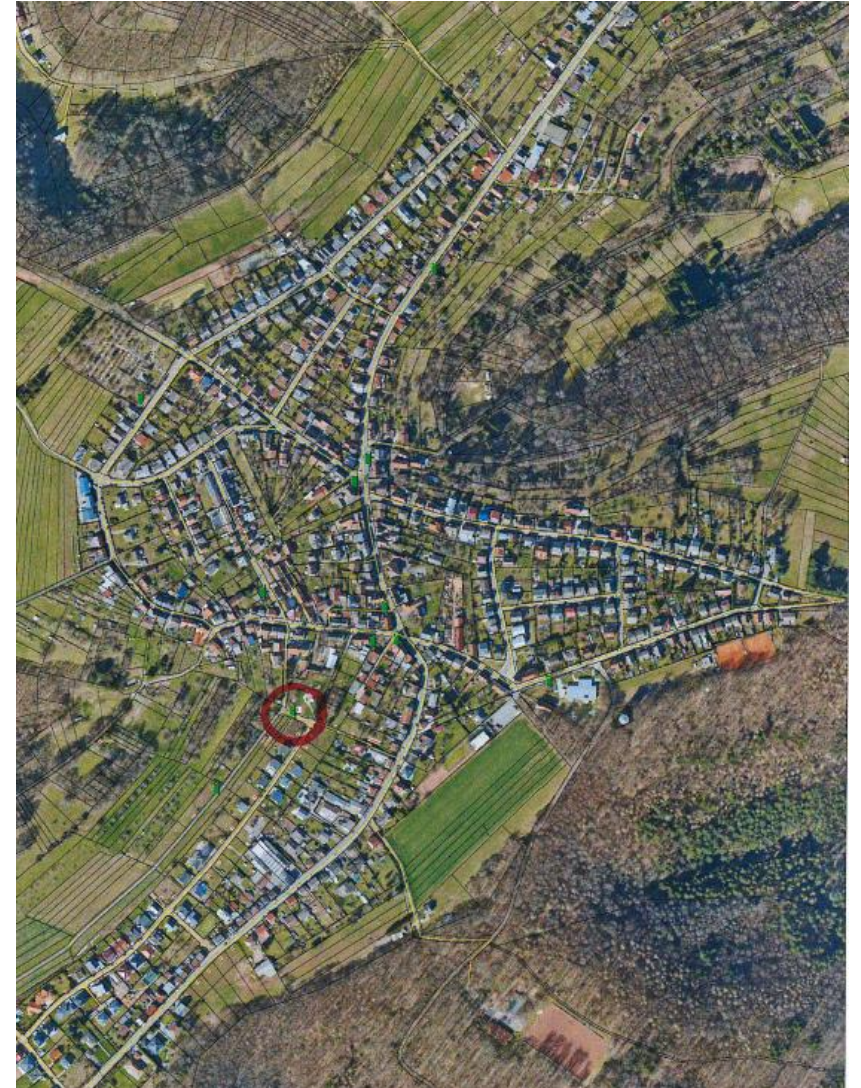
gemeldete Hunde:

149

Prozent: 11,36 %

Anzahl/Standort:

1 Ständer im Neubaugebiet Torweg
(am neuen Spielplatz/
Beginn des stark
frequentierten
Feldweges)





Wünsche:

2 neue/zusätzliche Standorte:

1. Erlenbrunner Straße gegenüber Praxis Frau Dr. Stahl-Weigert (bereits Mülleimer vorhanden)
2. Forststraße/Ecke Wirtschaftsweg vor Turnhalle



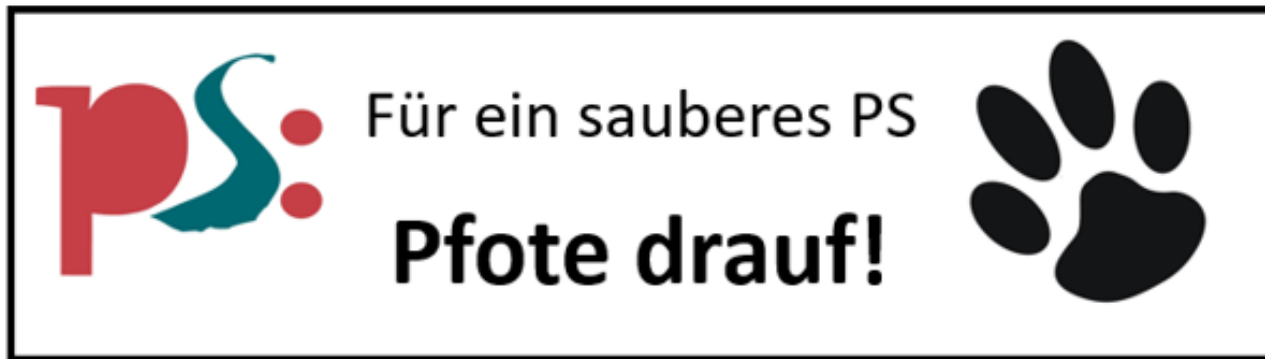
Ideen für Imagekampagne:

Zielsetzungen:

- **Eigenes Kampagnenlogo**
- **Einbindung von Hundetreffs und ähnlichen Organisationen**
- **neues Denken und Umweltbewusstsein** bei gleichzeitiger **Wertschätzung** für Pirmasens als Heimatstadt
- **Sensibilisierung** der Hundehalter zur Nutzung von Beuteln und Entsorgung über bereitstehende Mülleimer
- deutlich **weniger Hundekot** im öffentlichen Verkehrsraum und Grünflächen und damit **Entlastung** WSP und Grundstücksbesitzer
- größtmögliche **dauerhafte** öffentliche Darstellung und Diskussion

ps: Ideen für Imagekampagne:

Kampagnenlogo und Tütenhalter für Leine - Beispiele:



Kotbeutelspender,
Hundekotbeutel

Ordnungsrechtl. Verfolgung/Sanktionskonzept

Nicht gemeldete Hundehaltungen:

- Dunkelziffer ca. 30 - 50 %
- Verfolgung und Ahndung durch **Vollzugsdienst** sowie Einleitung von **OWiG-Verfahren**

Nichtbeseitigung von Hundekot:

- Verfolgung und Ahndung durch Vollzugsdienst sowie Einleitung von **OWiG-Verfahren**
- Ergänzend Auftrag an **Ausputzer** zur Beseitigung

**Wir machen mit ...
Du auch?**

Vielen Dank!



Für ein sauberes PS

Pfote drauf!

