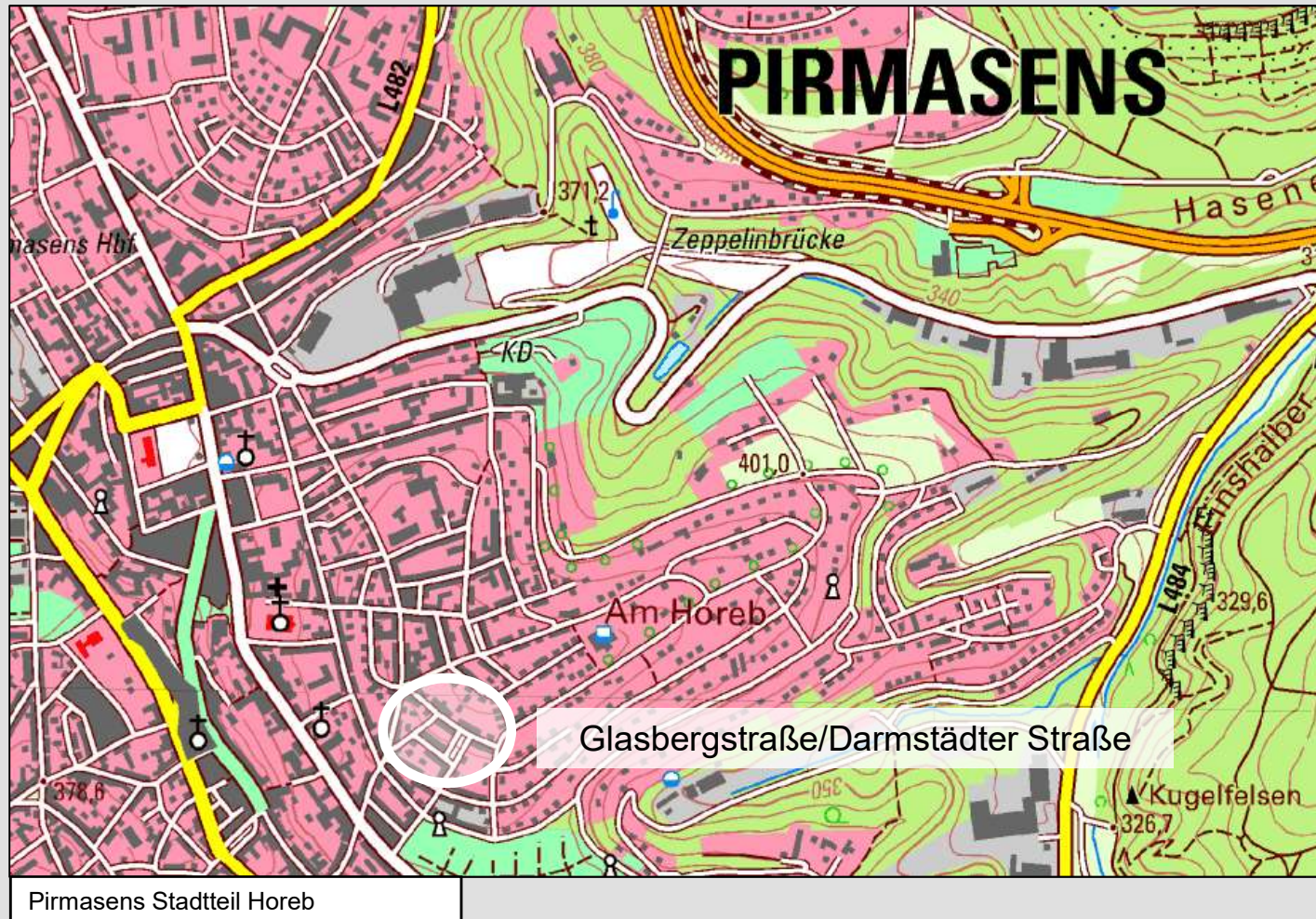
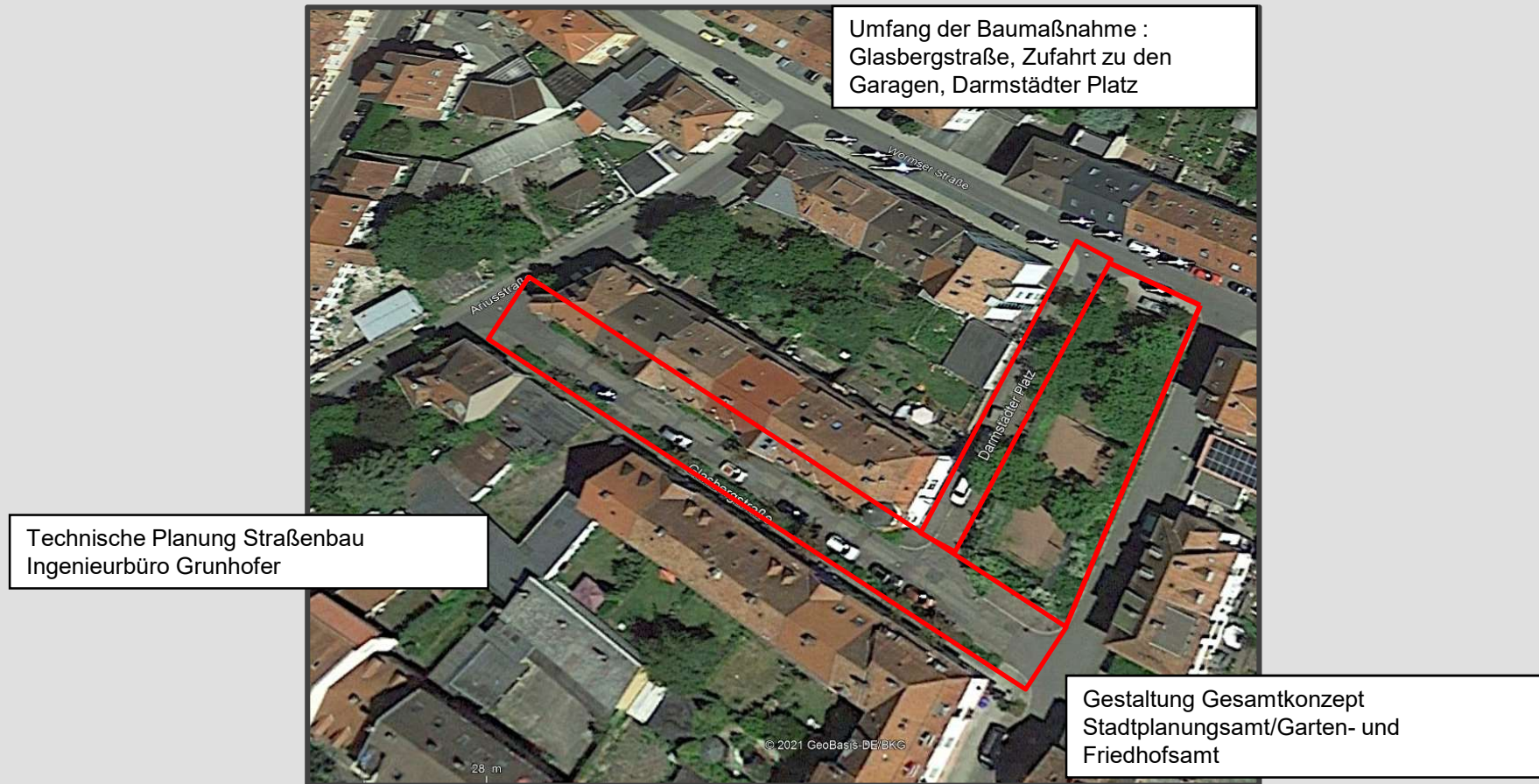


Übersichtslageplan



Lageplan, Luftbild



Fotos Bestand



Blick von der Ariusstraße in die
Glasbergstraße



Blick von der Darmstädter Straße in
die Glasbergstraße

Fotos Bestand



Glasbergstraße Richtung Wormser
Straße, rechts Darmstädter Platz



Wormser Straße Richtung Glasbergstraße, links
Darmstädter Platz

Fotos Bestand

Darmstädter Platz



Darmstädter Straße mit Darmstädter Platz



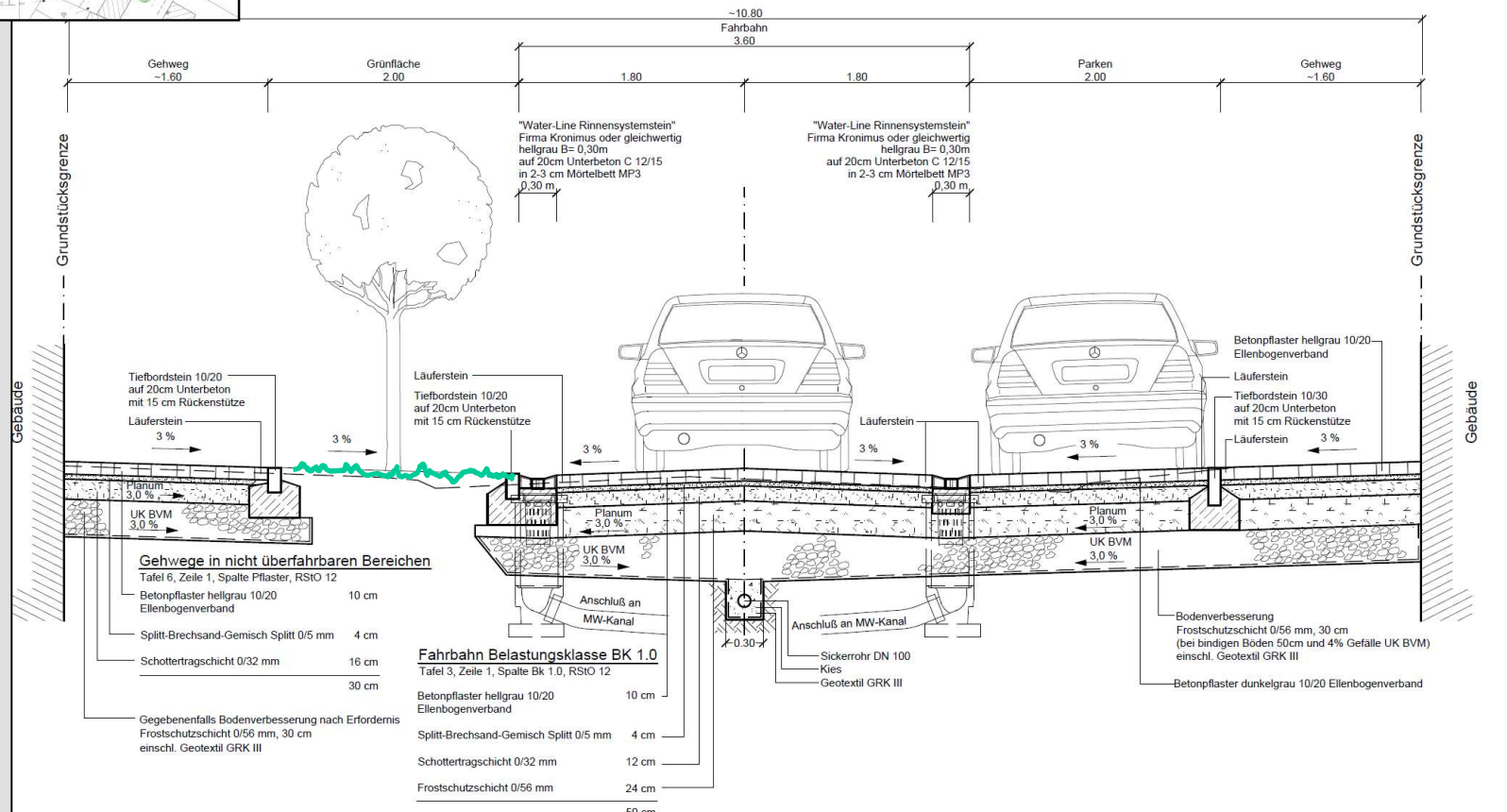
Darmstädter Platz von der Wormser Straße

Lageplan Straße , Planung

Ausbauvorschlag



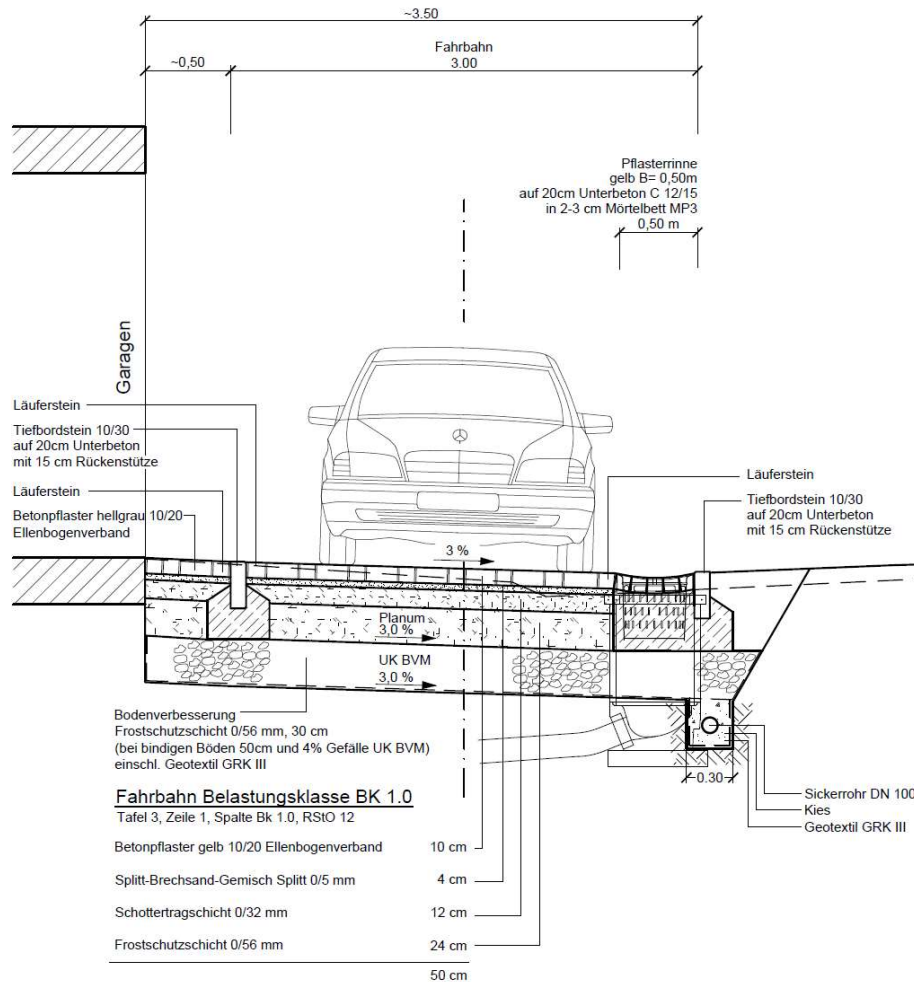
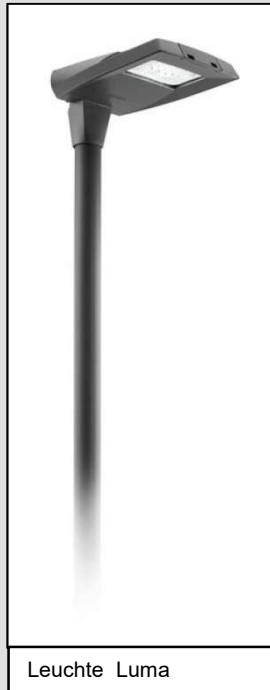
Ausbauquerschnitt Planung, Glasbergstraße



- niveaugleicher Ausbau
- Ausbaubreite 10,80m
- Straßenaufbau: Pflaster

- 50cm Oberbau
- 30cm Bodenverbesserung

Ausbauquerschnitt, Planung Darmstädter Platz

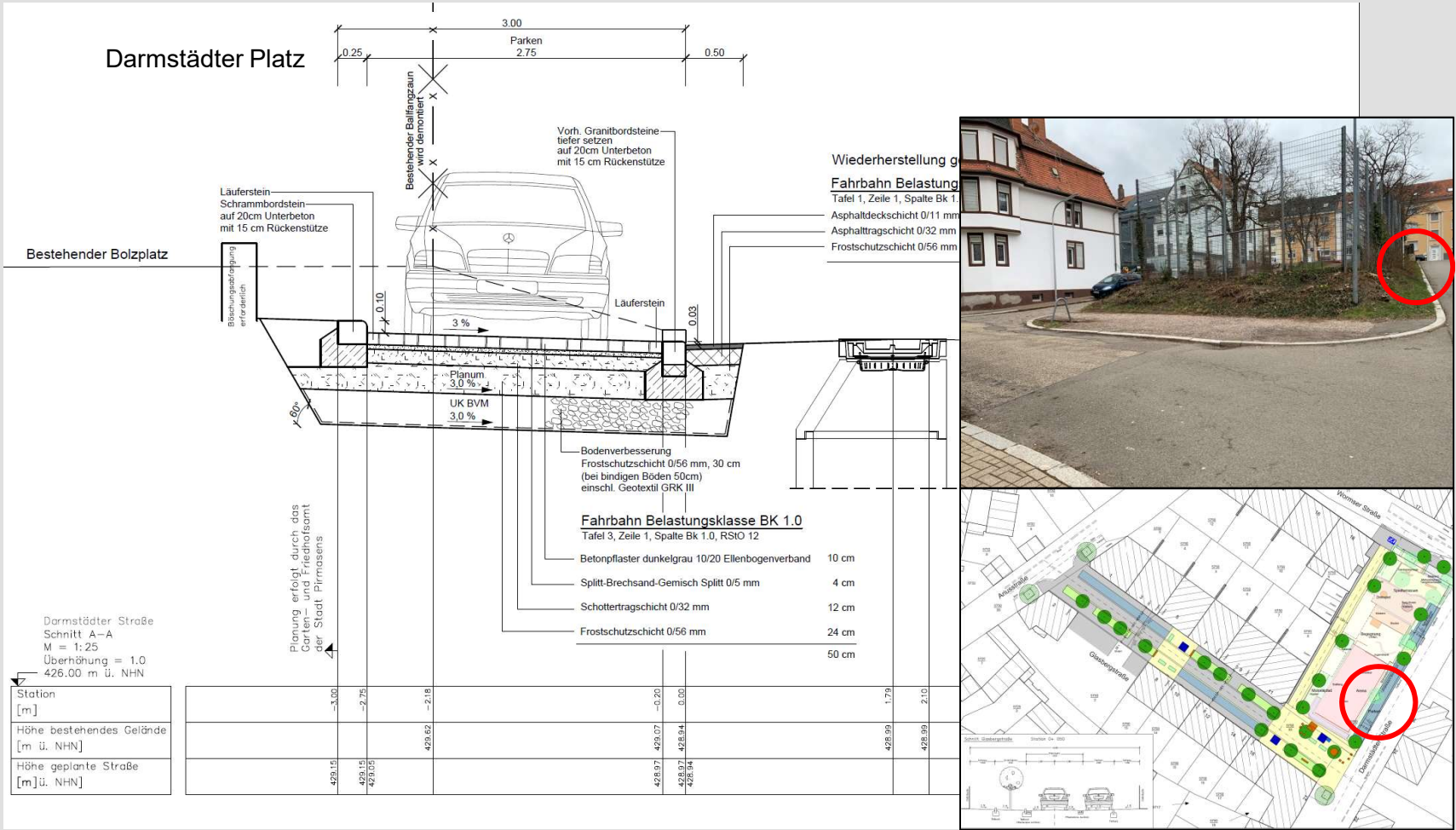


Darmstädter Platz

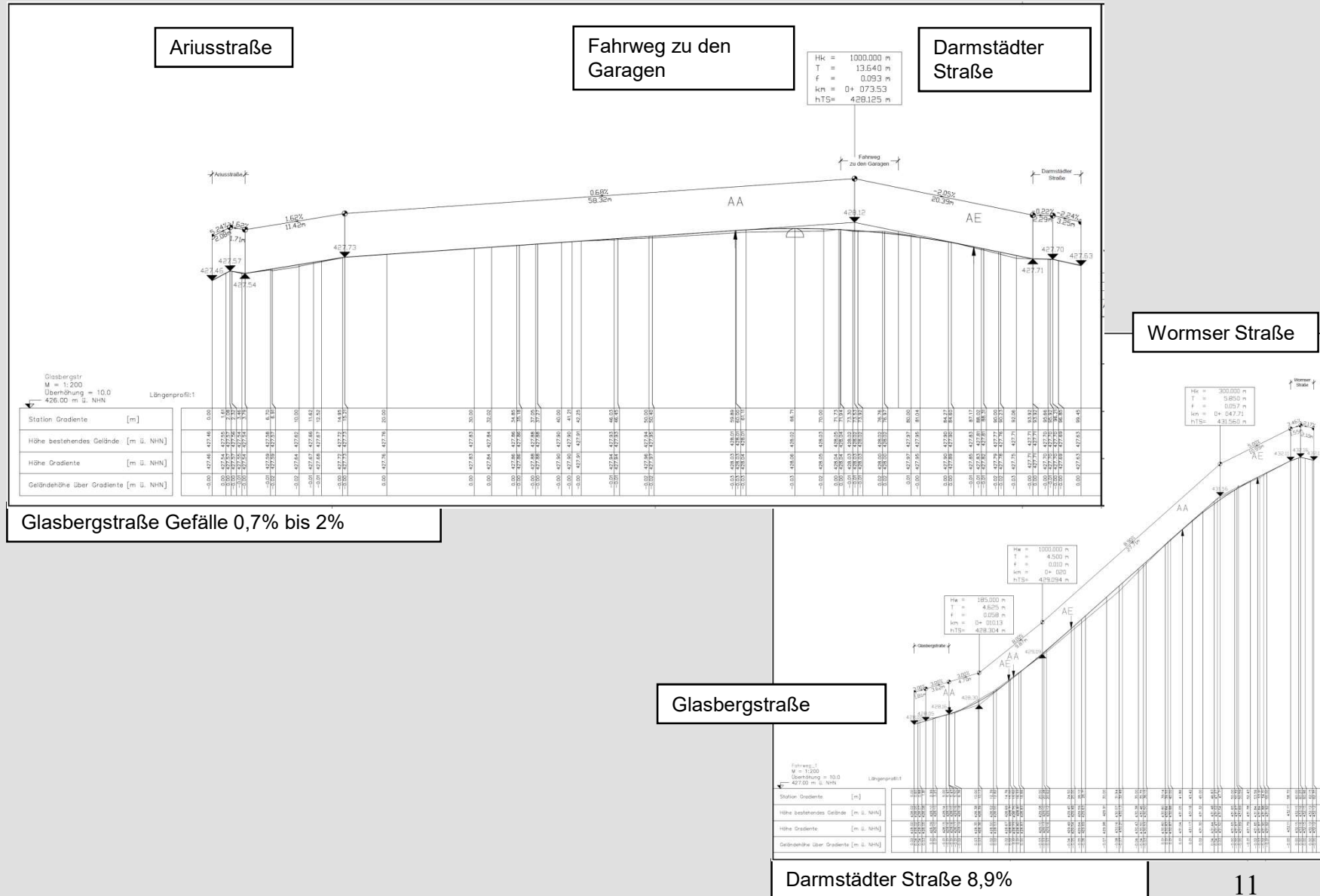


- niveaugleicher Ausbau
- Straßenbreite 3,50m
- Straßenaufbau: Pflaster
alternativ Asphalt wegen großem Gefälle

Ausbauquerschnitt, Parkstreifen entlang der Darmstädter Straße



Höhenplan, Planung

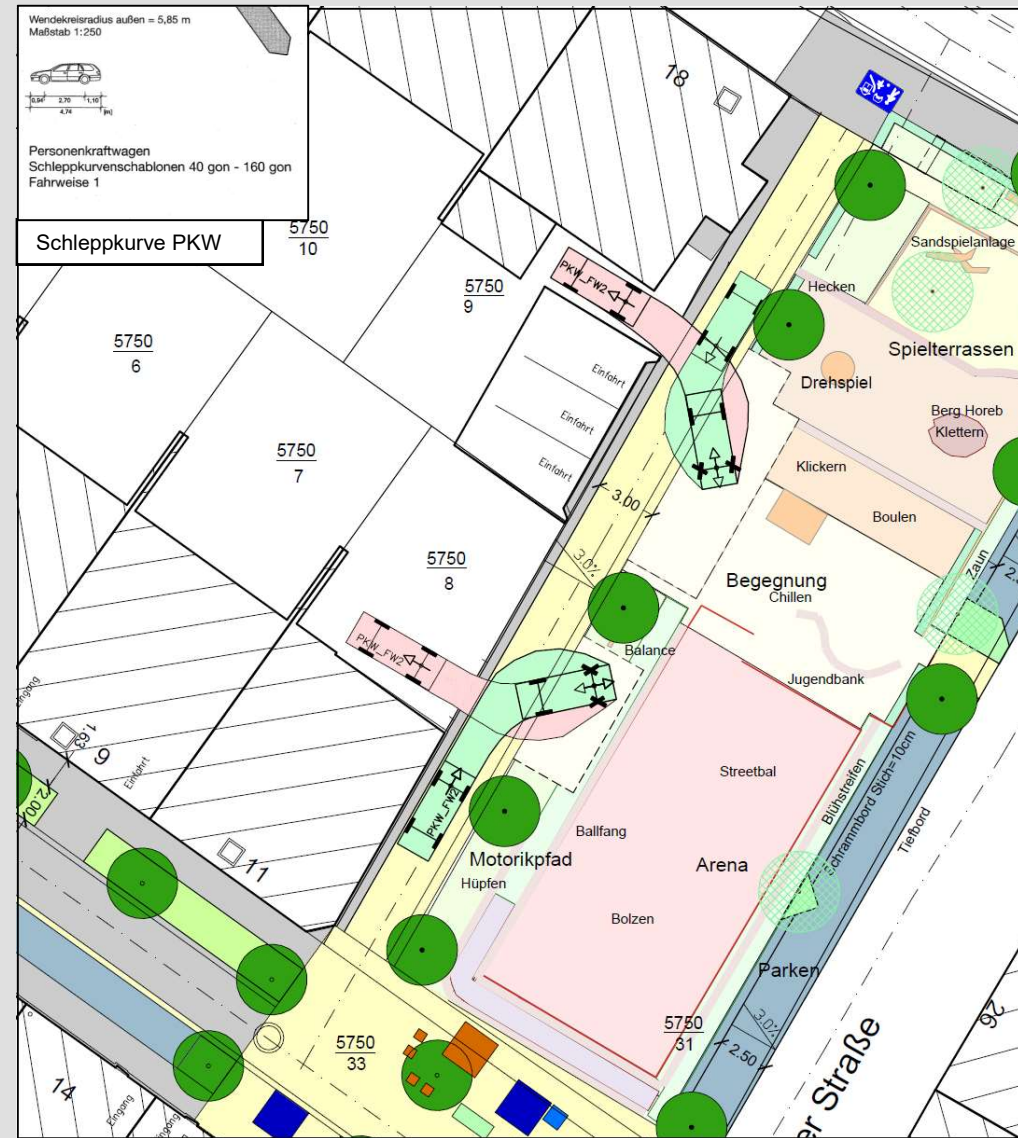


Befahrbarkeit der Glasbergstraße und des Fahrwegs Darmstädter Platz

Schleppkurven



Zufahrt in Garagen und Höfe über den Fahrweg Darmstädter Platz



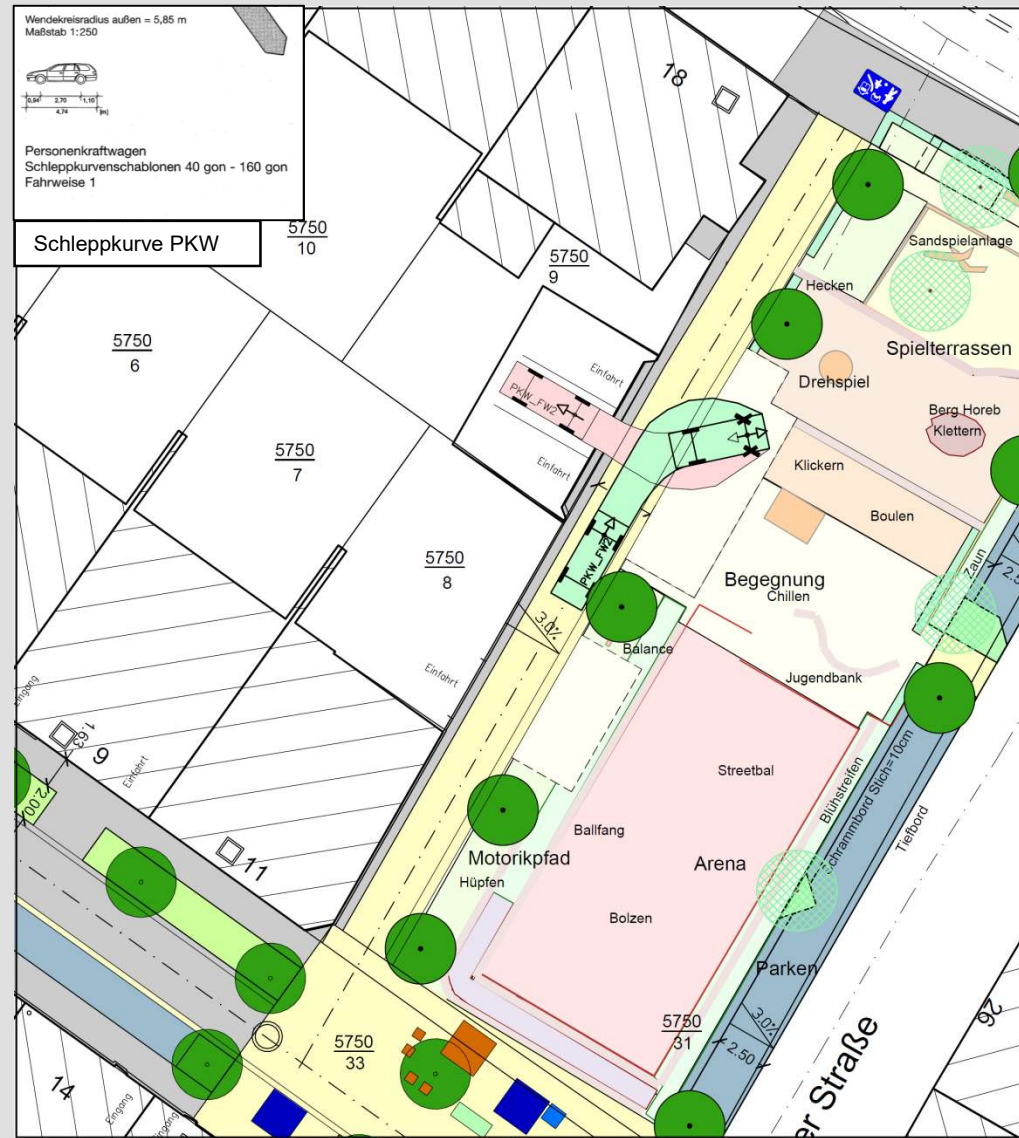
Zufahrt in den Hof
Wormser Straße Nr.18
und
Glasbergstraße Nr.11

Zufahrt in Garagen und Höfe über den Fahrweg Darmstädter Platz



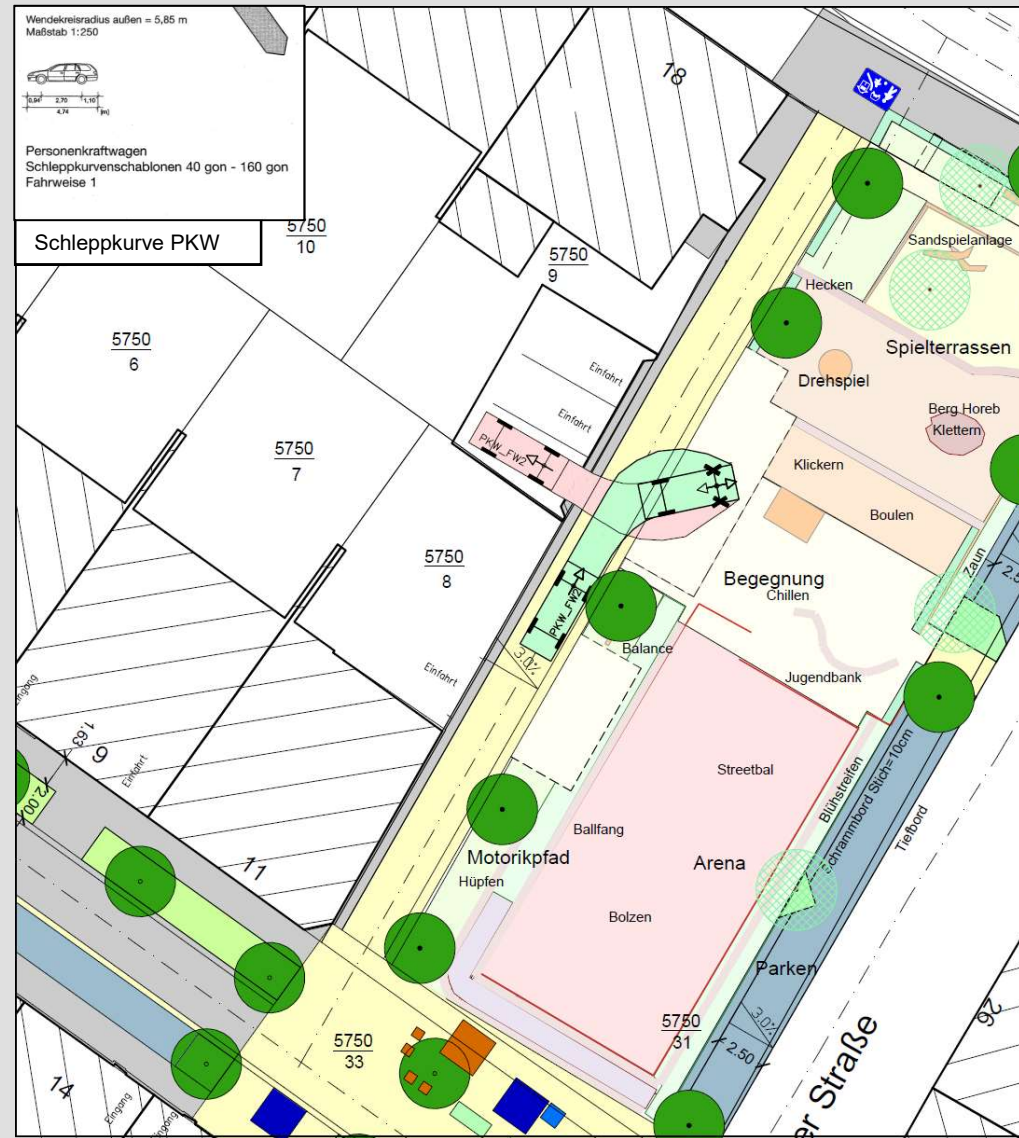
Zufahrt Garage 1
Wormser Straße Nr.18

Zufahrt in Garagen und Höfe über den Fahrweg Darmstädter Platz



Zufahrt Garage 2
Wormser Straße Nr.18

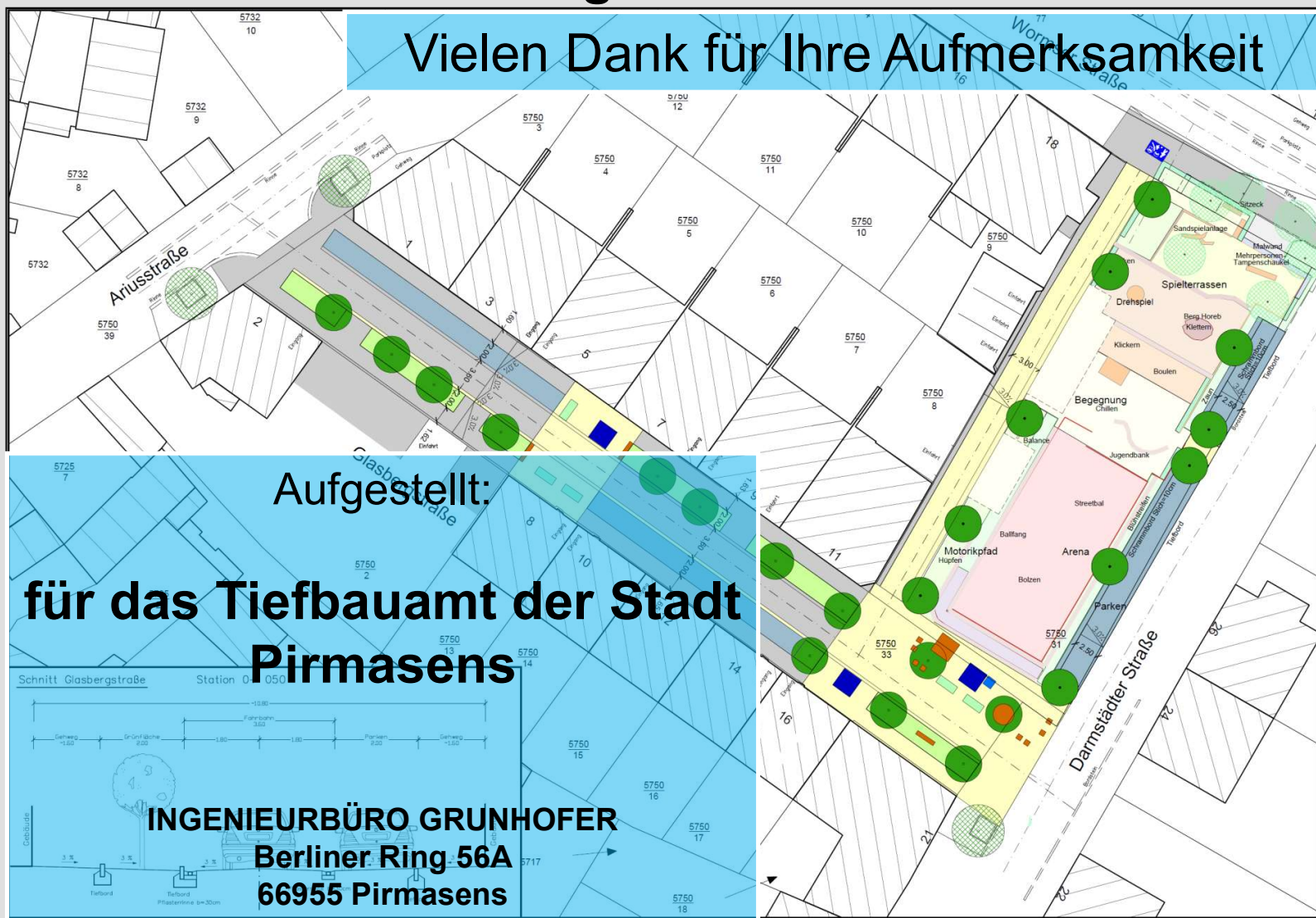
Zufahrt in Garagen und Höfe über den Fahrweg Darmstädter Platz



Zufahrt Garage 3
Wormser Straße Nr.18

Ausbau der Glasbergstraße/Darmstädter Straße

Vielen Dank für Ihre Aufmerksamkeit

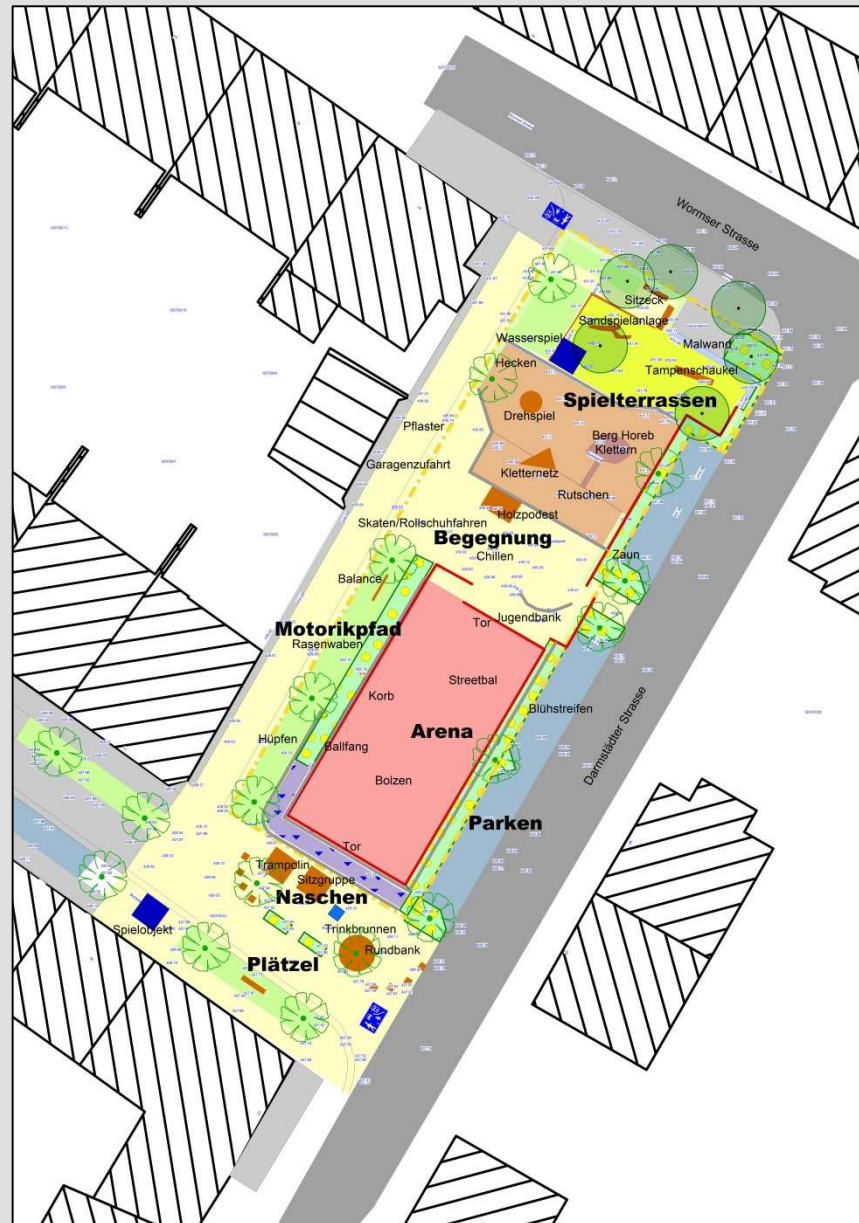
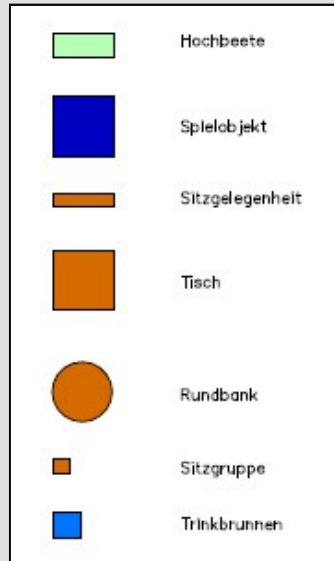


INGENIEURBÜRO GRUNHOFFER
Berliner Ring 56A
66955 Pirmasens



Lageplan Darmstädter Platz, Planung

Aufgestellt:
STADTVERWALTUNG PIRMASENS
Garten- und Friedhofsamt



Lageplan Darmstädter Platz , Planung

Aufgestellt:
STADTVERWALTUNG PIRMASENS
Garten- und Friedhofsamt

Gestaltung Darmstädter Platz Horeb

Ergebnisse: Planungswerkstatt im September 2021

mit der Grundschule Horeb, Klasse 4a, mit den Senioren und den Familien in Kooperation mit dem HorebTreff



Ideen zur Neugestaltung:
Fette Wörter = ganz wichtig !

Sauberhalten/ Sicherheit
 Spiel/Sport
 Grün
 Wasser
 Tiere
 Versorgung

Mädchen 9-10 Jahre: Leonie, Meryen und Diana: „Gänseblümchen, Vogelhäuschen, Mülleimer, Erdbeerstrauch, in 2 Ecken eine Bank, Schaukelpferd, Trampolin, Hängerschaukel, einmal im Jahr Blätterhaufen kehren, Obstbäume, ein neues Fußballtor, Gras muss gegossen werden“

Gulshan, Zufa, Edina: „Klettergerüst, Schaukel, Tisch mit Stühlen, Blumen (Rosen, Tulpen), Sandkasten, Wippe, neues Tor für Fußball, Hochhaus mit Treppe, Mülleimer, Obststräucher“

Amar, Wijdan, Liva, Katharina, Fatimeh: „überall eingezäunt, Rutsche, Klettergerüst, Schwingschaukel mit 4 Personen, Rankpflanzen weg, Mädelschütte, Hängematte, Sauberhalten, Sandkasten, Kiosk mit Eis u. Bubbletee“, Brunnen, Mülleimer, Fußballplatz mit Fakegras, Garten/Obst, Regeln: Müll i. d. Mülleimer, Basketballkorb, Fröhlichkeitsspielplatz, einen kleinen Hundegarten, Himbeeren, Pflanzen, Erdbeeren, Blaubeeren, Seil zum hochklettern für die Mauer, Karussell“

Jungen 9-10 Jahre: Piya, Marc, Ali, Ömer, Sabedin und weitere Jungs: „Kreidentafel, Sandkasten 2 m, Rutsche, Zaun an den Rändern des Spielplatzes, neues Gras, Hecken weg, kleines Baumhaus, Baumhaus mit Rutsche u. Leiter, neue Mülleimer, Diksy-Klo, Fussball: Tore verbessern u. Boden, Fußballtore mit Netz, Bänke an den Seiten Bolzplatz, Tischtennis, Basketballkorb, Eingang für Tischtennisplatz, Röhrenrutsche, Spielhaus, Wiese für Fußballfeld, Wippe, Klettergerüst, Schaukeln, Sitzgelegenheiten, Pflanzen, Wasserfall“

Jugendliche: „Volleyball, Basketball, Multifunktionsfeld“

Familien (Erwachsene mit Kindern): „Kletterturm mit Rutsche aus Holz, Bolzplatz abschließbar, Einzäunung des Platzes u. Hundekotbeutel, Trampolin, Schaukel, Basketballkorb, Tore mit Netz u. anderer Boden, Wasserpumpe/-spielplatz, Spinnennetz, Obst im Hochbeet, das selbst bepflanzt wird, Spielhaus, Drehkarussell, Sitzplätze überdacht, Schatten, Brunnen, Sandkasten, Kletterweg, Rutsch- u. Kletterkombi m. Schaukel, Öffnungszeiten Wochenende/ Feiertag ab 10 Uhr erst, Kontrollgänge, Kletterbaum, Spielplatz altersgerecht, Spielstraße, verkehrsberuhigt im gesamten Bereich, Platz ganz zu damit Ball nicht wegfällt, Kletterwand, Rutsche ganz lang, Wasserrutsche, Blumenhaus, Aussicht, ausruhen, Erdbeeren, Äpfel, Kirschen, Schaukeln auf verschiedenen Etagen, Nestschaukel für mehrere Kinder, Rollschuhbahn“

Senioren: „Sitzbänke, Alkoholverbot, öffentliche Toiletten“

Mitreden-Mitplanen-Mitgestalten
Bürgerbeteiligung zum Darmstädter Platz

Horeb Quartiersplatz Darmstädter Platz

Hallo Kinder, Jugendliche, Eltern, Senioren, AnwohnerInnen am Darmstädter Platz!

Der Darmstädter Platz soll 2022 umgebaut werden.

Welche Wünsche und Ideen habt ihr für den Platz?

Wie muss sich der Platz insgesamt verändern, damit ihr euch gerne dort aufhaltet?

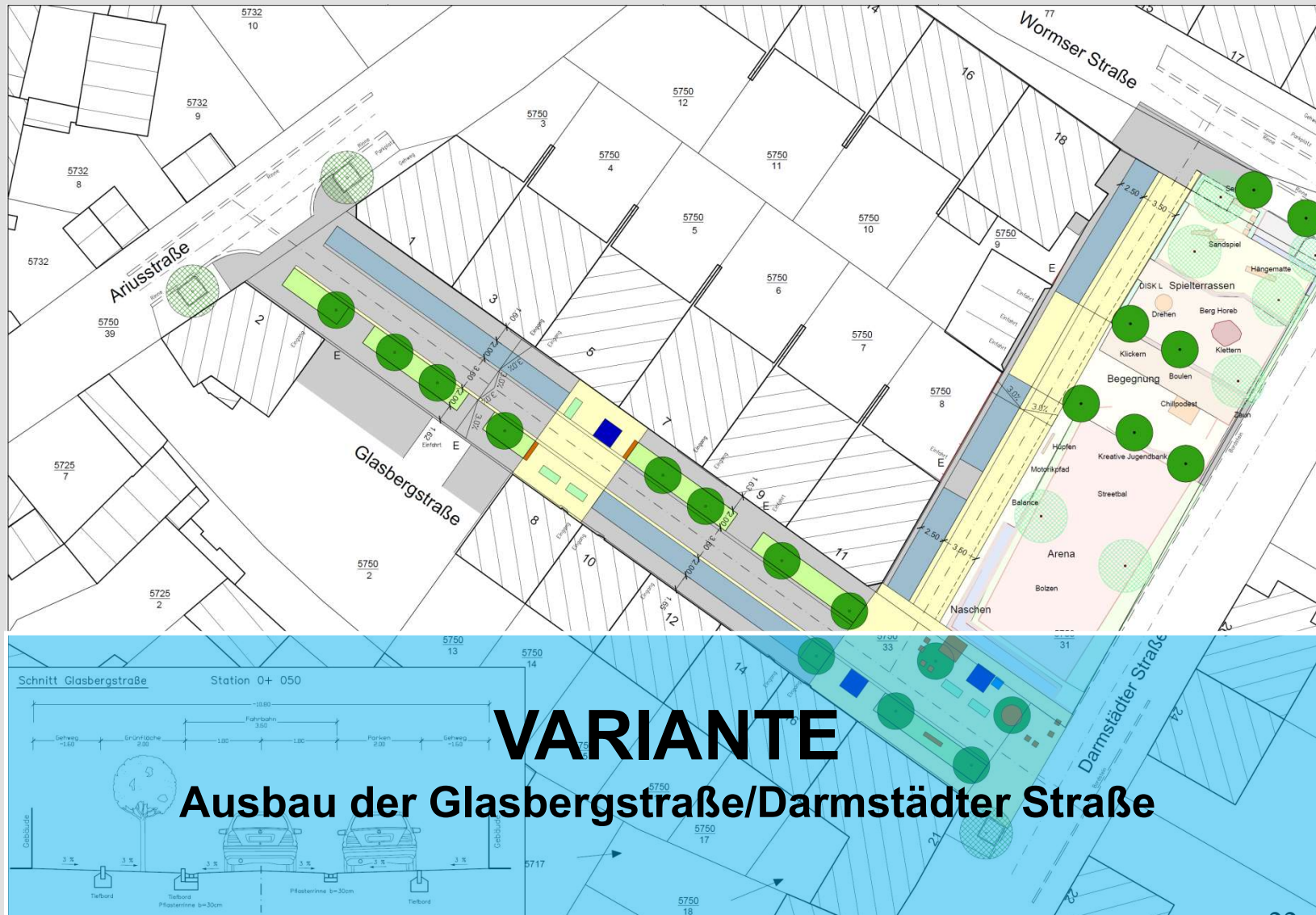
Darüber wollen wir mit euch ins Gespräch kommen.

Einladung zur Ideensammlung!
direkt auf dem Darmstädter Platz

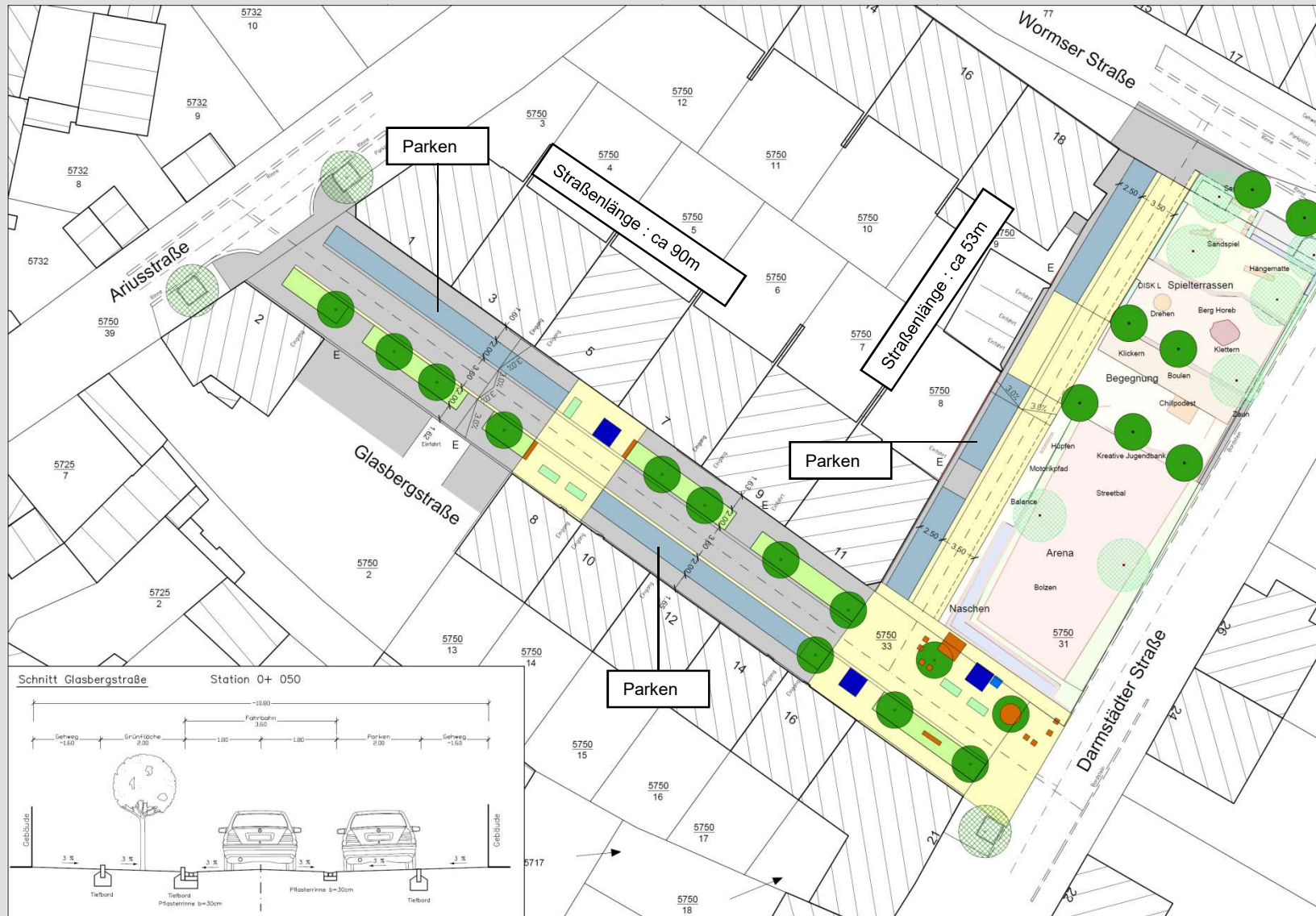
PS PIRMASENS
Garten- und Friedhofsamt, Spielplatzbau, bei Fragen: Herdes 06 407 366 an Frau Deutschmann, Tel.: 06 431 551 122 oder an das Quartiersmanagement: Horeb-Treff, Tel. 06 431 374 033 (jeweils 19.08.21)

STADT PIRMASENS
Garten- und Friedhofsamt
in Kooperation mit dem
HorebTreff
Stand: 10.09.21
Entwurf: Deutschmann

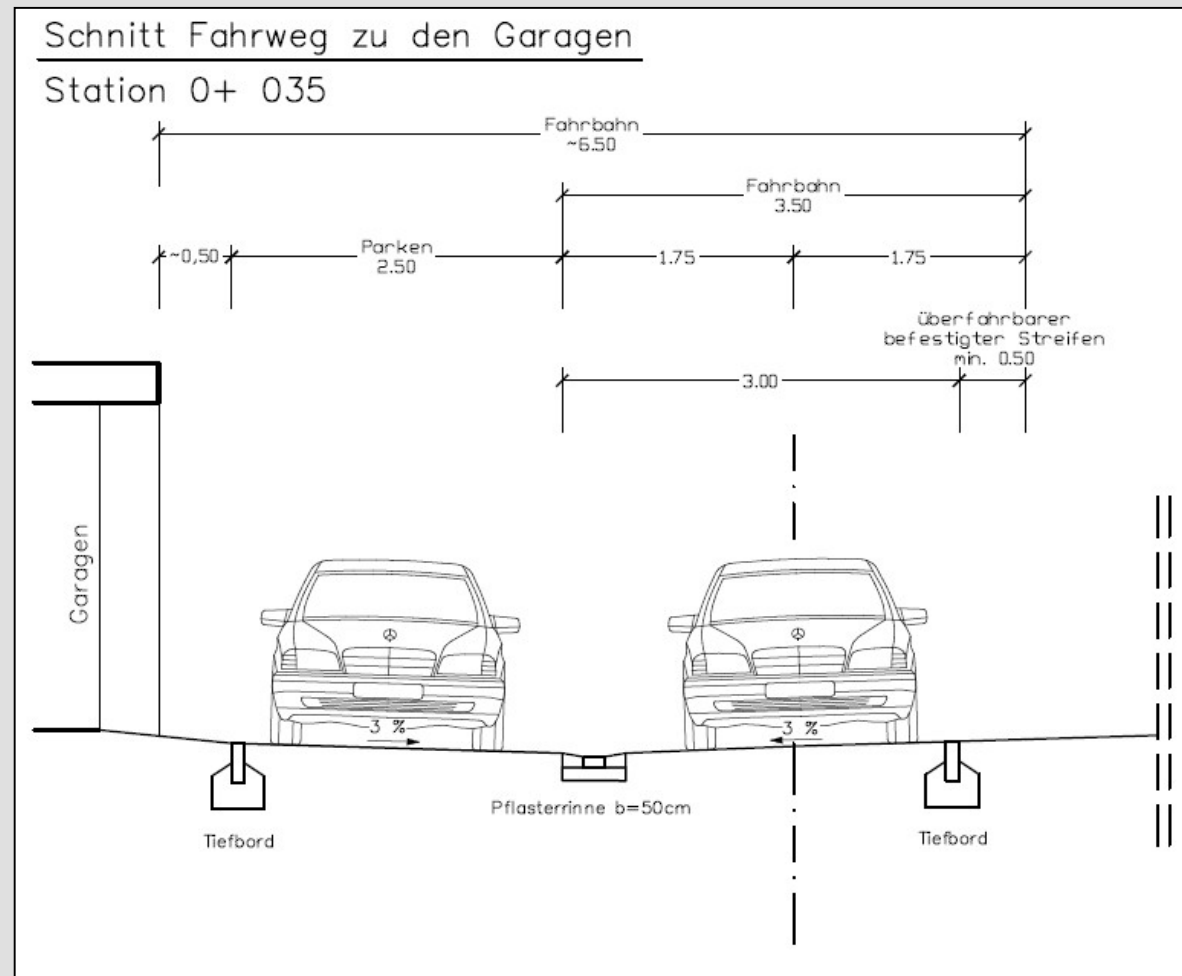




Lageplan Straße , Planung Variante



Ausbauquerschnitt, Darmstädter Platz, Variante



- niveaugleicher Ausbau
- Straßenbreite 6,50m
- Straßenaufbau: Pflaster
alternativ Asphalt wegen großem Gefälle

Lageplan Darmstädter Platz , Planung Variante



Ausbau der Glasbergstraße/Darmstädter Straße

Vielen Dank für Ihre Aufmerksamkeit

