



# Hundefreundliches Pirmasens



# ps: Zielsetzungen des Projekts:

***„Hundefreundliches Pirmasens“***  
und damit zugleich ein Beitrag für  
ein „Sauberes Pirmasens“.



Unterscheidung bei der Umsetzung:

## ➤ **Innenstadt:**

Umgestaltung von Wegen und Plätzen zu Hundespielwiesen

## ➤ **Vororte:**

Deutlich bessere Ausgangslage durch vorhandene ortsnahe Wald-, Feld- und Wirtschaftswege, Wiesen und Felder udgl. Ein guter Auslauf für Hunde ist dadurch ohnehin **gewährleistet**.

**Optimierung** durch Ausstattungselemente zur geordneten Hundekotentsorgung

## **Bestand sowie neue Vorschläge für Vororte**

Ausgangslage:

- Bisher sind insg. 14 Beutelständer vorhanden.
- Durch relativ ortsnahe Wald-, Feld- und Wirtschaftswege, Wiesen und Felder udgl. ist ein guter Auslauf für Hunde **ohnehin gewährleistet**.
- Spezielle „Hundespielwiesen“/„Hundetummelplätze“ sind daher **entbehrlich**
- **Patenschaften** wären hilfreich
- **Abstimmung** von Bestand und etwaige Neuaufstellungen/Umstellung von Beutelständer mit Mülleimer über die Ortsbeiräte wegen **besserer Kenntnis der örtlichen Gewohnheiten** sinnvoll.





# Gersbach (Bestand)



**Einwohner:**

1.395

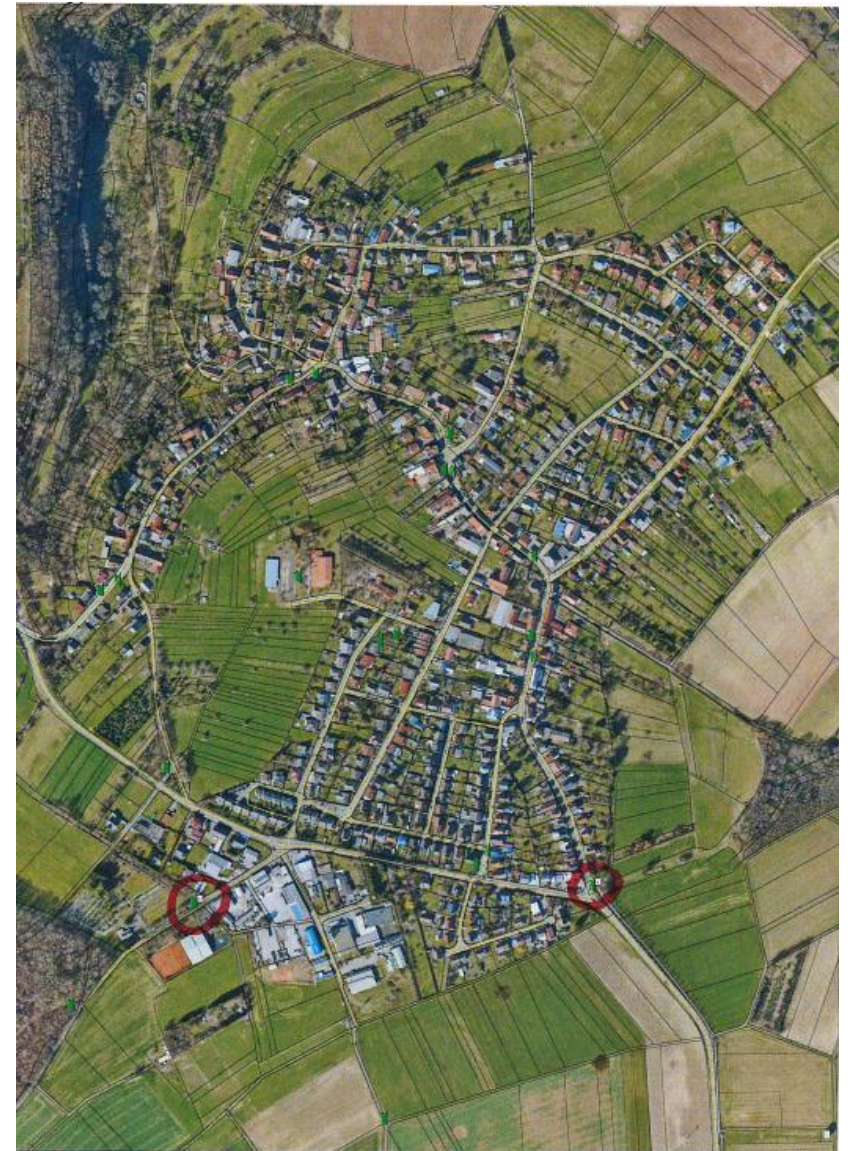
**gemeldete Hunde: 134**

**Prozent: 9,61 %**

**Anzahl/Standort:**

2 Ständer

- Eichelsbacherstraße – am neuen Friedhof
- Windsberger Straße – Ortseingangs am Radweg nach Winzeln







# Gersbach (Wunsch)

**Wunsch 1 neuer/zusätzlicher Standort am Wirtschaftsweg der verlängerten Sangstraße an der Brücke über die L 600 – Wegfall vorhandener Mülleimer auf halber Strecke**



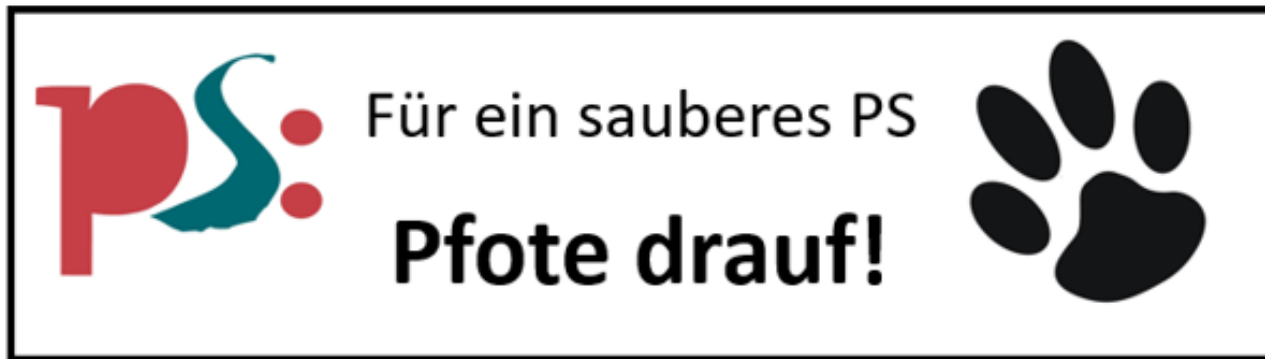
# Ideen für Imagekampagne:

## Zielsetzungen:

- **Eigenes Kampagnenlogo**
- **Einbindung von Hundetreffs und ähnlichen Organisationen**
- **neues Denken und Umweltbewusstsein** bei gleichzeitiger **Wertschätzung** für Pirmasens als Heimatstadt
- **Sensibilisierung** der Hundehalter zur Nutzung von Beuteln und Entsorgung über bereitstehende Mülleimer
- deutlich **weniger Hundekot** im öffentlichen Verkehrsraum und Grünflächen und damit **Entlastung** WSP und Grundstücksbesitzer
- größtmögliche **dauerhafte** öffentliche Darstellung und Diskussion

# ps: Ideen für Imagekampagne:

## Kampagnenlogo und Tütenhalter für Leine - Beispiele:



Kotbeutelspender,  
Hundekotbeutel

# **Ordnungsrechtl. Verfolgung/Sanktionskonzept**

## **Nicht gemeldete Hundehaltungen:**

- Dunkelziffer ca. 30 - 50 %
- Verfolgung und Ahndung durch **Vollzugsdienst** sowie Einleitung von **OWiG-Verfahren**

## **Nichtbeseitigung von Hundekot:**

- Verfolgung und Ahndung durch Vollzugsdienst sowie Einleitung von **OWiG-Verfahren**
- Ergänzend Auftrag an **Ausputzer** zur Beseitigung



**Wir machen mit ...  
Du auch?**

**Vielen Dank!**



Für ein sauberes PS

**Pfote drauf!**

