



**Parkstreifen und Radwege deutlich trennen und Anordnung im Straßenraum verändern** – Radschutzstreifen neben Bürgersteig, Parkstreifen neben fließendem Verkehr! (S. Arnulfstraße und Blocksbergstraße dort ist es umgekehrt, Gefahr durch sich öffnende Fahrertüren und den Radweg querende ein- und ausparkende KFZ)



dadurch auch 'Verschwenkungen' der Schutzstreifen vermeiden

**überall dort, wo vorhandene Radwege oder Schutzstreifen von KFZ gequert werden und es zu Gefahrensituationen kommt, müssen die Radwege deutlich wahrnehmbar markiert werden (z.B. flächig rot wie in anderen Kommunen).**

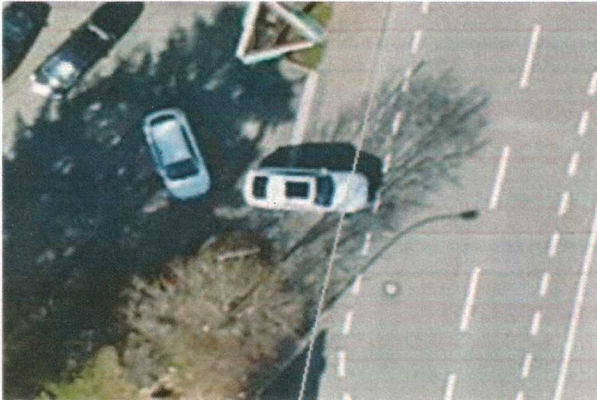
z. B.: Kreuzung Winzler- bzw. Bottenbacher Straße / Rheinstraße – L600





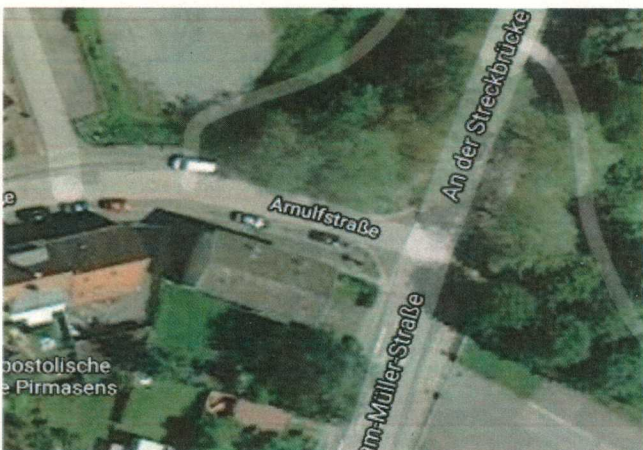


Einfahrten zu den Märkten in der Arnulfstraße: (hier gab es bei der Rundfahrt fast eine Kollision zwischen einem Radfahrer und einem linksabbiegenden Auto.)



### **Markierung wo Radwege beginnen oder 'auslaufen'**

z.B.: am Ende der Streckbrücke bei der Einfahrt in die Arnulfstraße, dort muss auch der Bordstein abgesenkt werden. (Schild 'Radfahrer frei' muss freigeschnitten werden - fast nicht zu lesen.)



z.B. am Ende der Arnulfstraße ri. „Luwig-Stier-Kreisel“ (Radweg endet bei sich verengender Fahrbahn) ggfls. Schild 'Achtung Radweg endet'