

Zukunftskonzept des Waldfriedhofes

Friedhofsausschuß 16.03.2021

Vorstellung von Planungen zur Attraktivitätssteigerung

André Jankwitz, Garten- und Friedhofsamt

Waldfriedhof Pirmasens

Übersichtsplan 2020

Abt 26 + 27 keine neue Waldgräber
Abt 28a - c nur noch muslim. Gräber
Abt 19 + 28d-f nur Naturbesetzungen

Abt 25 und 26 Fahrwegtrasse freihalten

Fumbachseite

Eingang Fumbach

Abt 35b, 36b, 37b + 38 geschlossen
Geplante Schließung von Abt 31-43

Abt 15, 17+18 geschl. für Neubegrabung
Geplante Schließung von Abt 16

Geplante Schließung von
Abt 4c, 6b + Teil 7b

Eingang Pavillon

Abt 4a+5 Sarggräber nur an Hauptwegen

Haupteingang

Garten- und Friedhofsamt Pirmasens
Bestands- und Maßnahmenplan, M 1:2000
André Jankwitz

Friedhöfe	
Waldfriedhof	
Tex	Abteilungen
	Baumgräber
	Dauergäber
	Einzaunung_Waldfriedhof
	Gebäude_Friedhof
	Gesperrte Abteilungen in Planung
	Gesperrte Abteilungen kein Neukauf
	Hecken
	Hochplateaugrab
	memorialgarten
	Rasenflächen_Waldfriedhof
	Ruhgemeinschaft
	Talgrab
	Waldfläche_Waldfriedhof
	Waldgräber
	Wegflächen_Waldfriedhof
	Wegelinie

Ist Zustand

- **Geänderter Nachfragebedarf** (ca. 80 % Urnen),
- Dadurch geringere Ausnutzung und Lücken in den Abteilungen
- Folge: Überdimensionierte Friedhofsfläche (derzeit 36,3 ha)
- **Qualitätsverlust** durch zu hohen Pflegeaufwand für den WSP
- **Attraktivitätsverlust** führt teilweise zu **Abwanderungen**
- **Hohes Defizit**, 2019= 387.000,- €= Kostenunterdeckung 23,5%
- Problematischer **Baumbestand** (hoher Fichtenanteil) mit hohem Pflege- und Fällaufwand
- Probleme mit dem Besucherfahrzeugverkehr auf dem Hauptweg

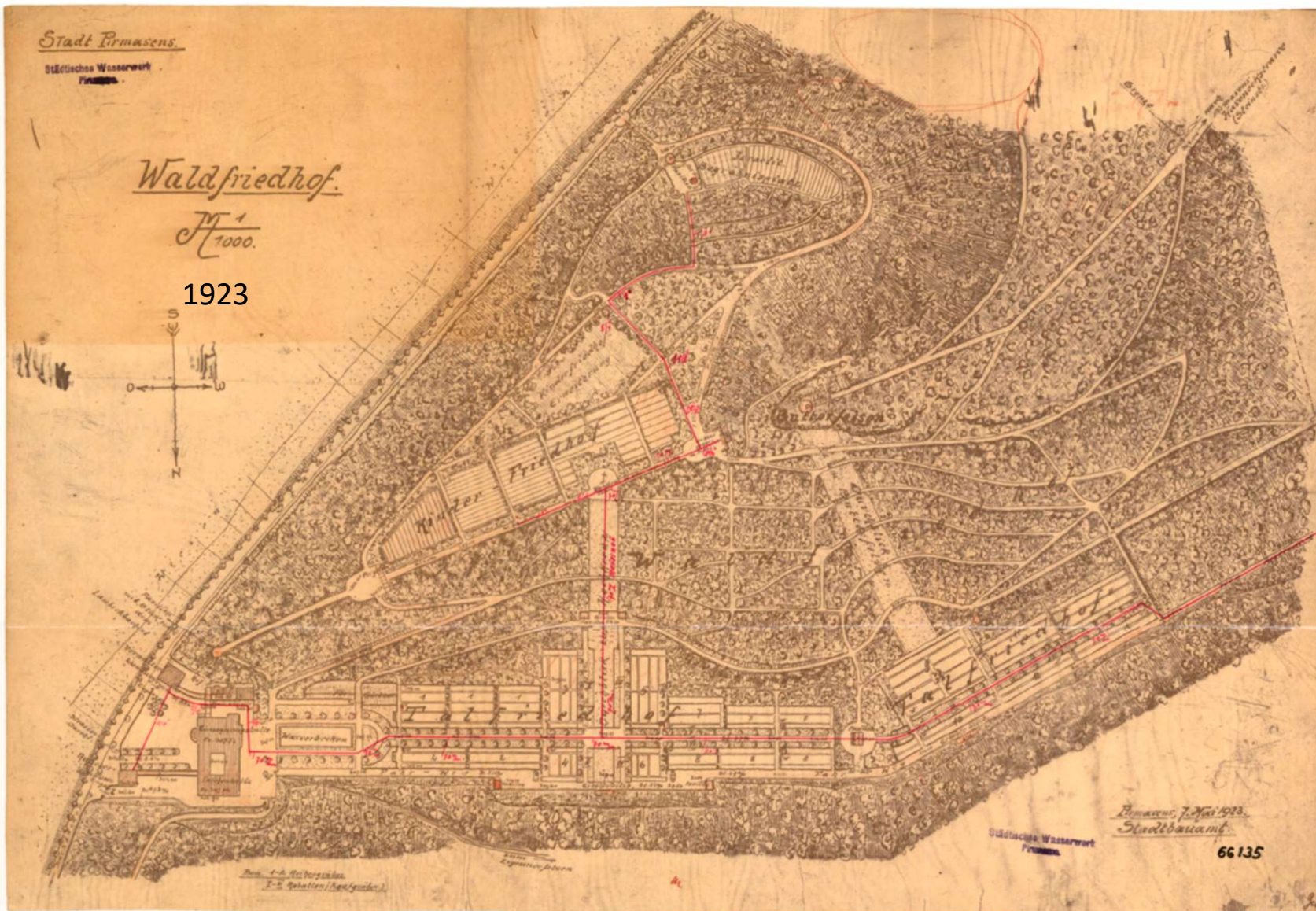
Stadt Pirmasens.

Städtisches Wasserwerk
Pirmasens.

Waldfriedhof.

M¹
1000.

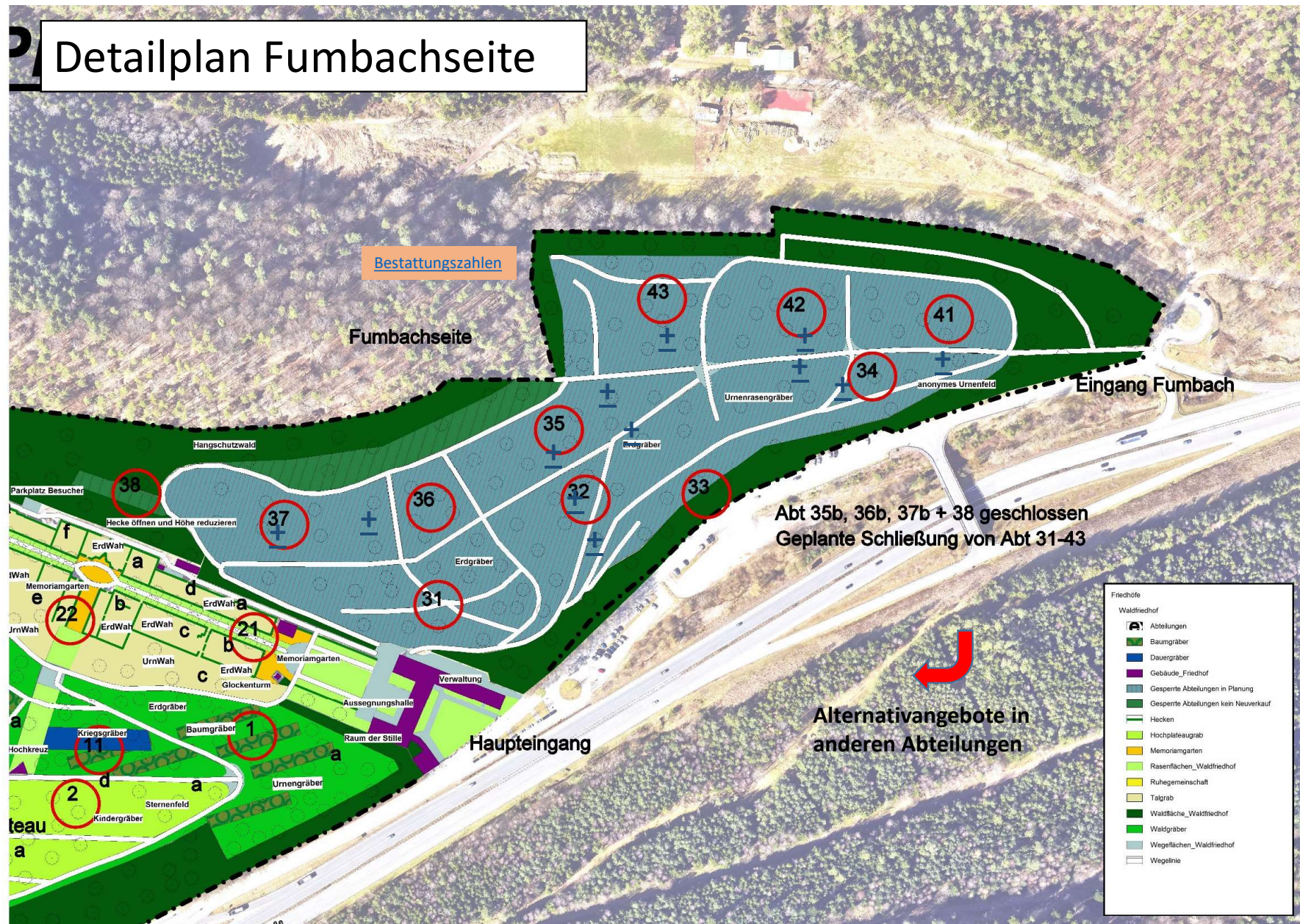
1923



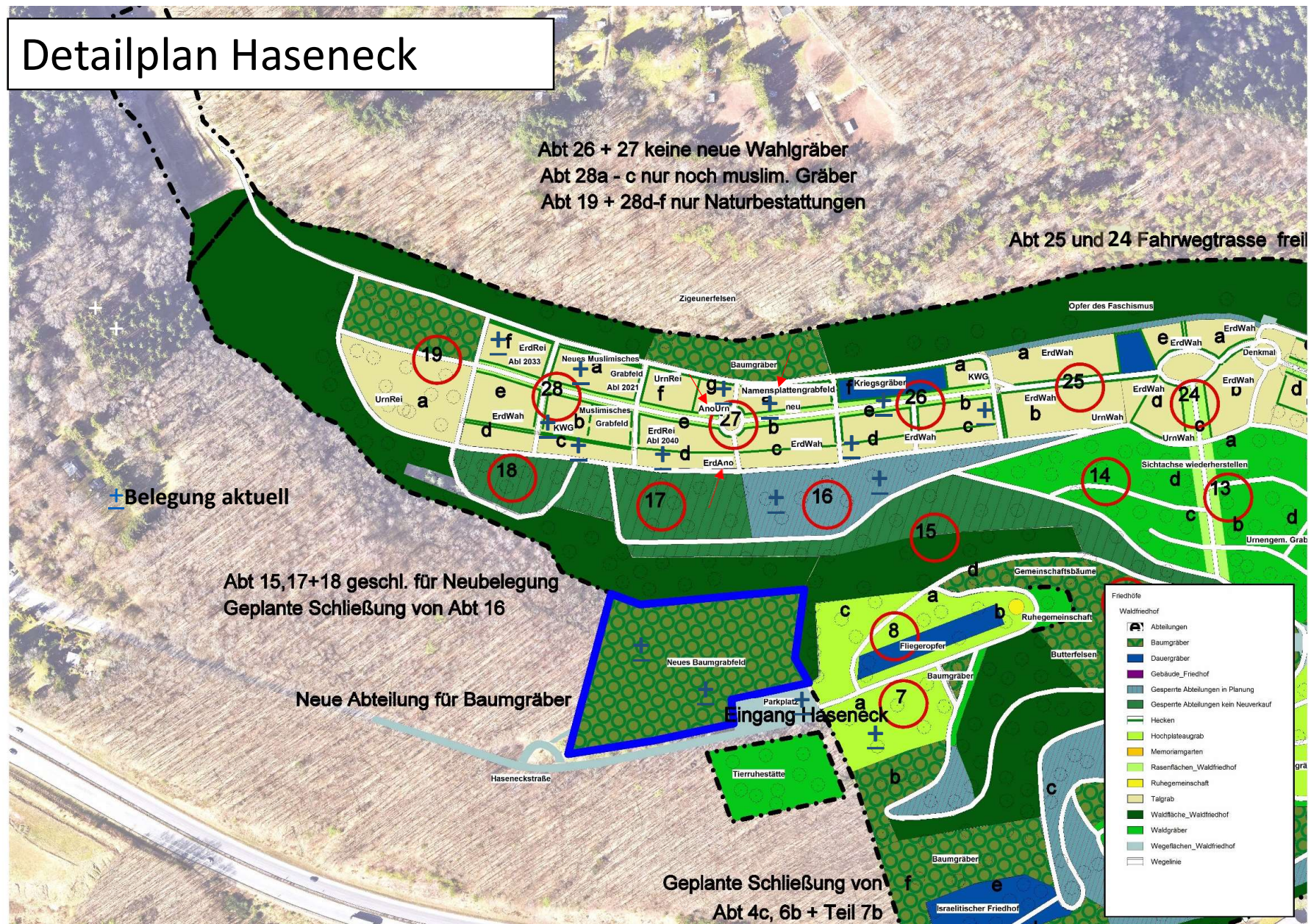
Strategie zur Optimierung

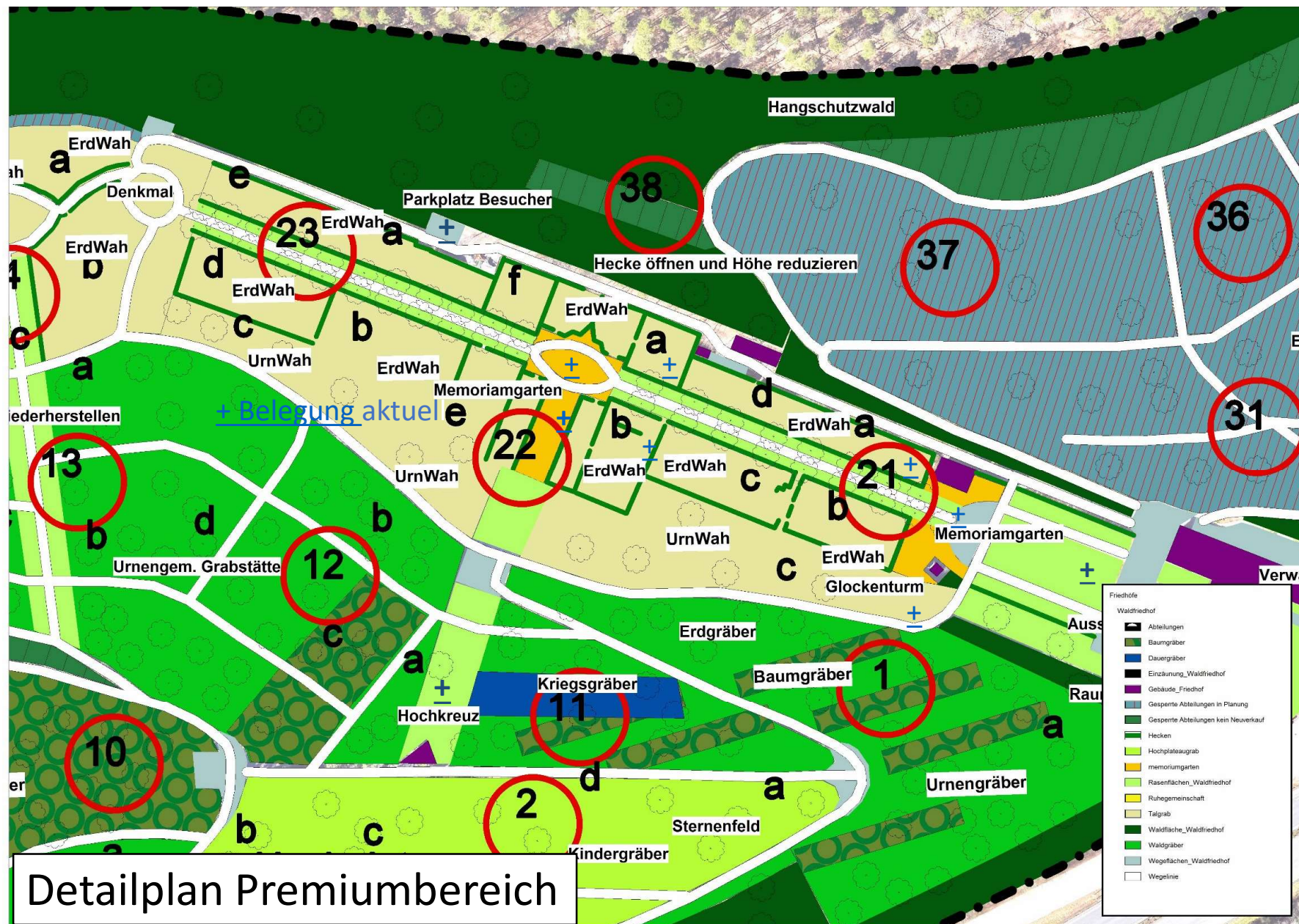
- erhöhte **Attraktivität** des Waldfriedhofes durch weitere neue Bestattungsangebote und **Konzentration** auf die historische Mitte
- ..damit Verhindern von Abwanderungen in Friedwälder
- **Schließen** von unrentablen Abteilungen/ deutliche Flächenreduzierung
- Damit **Reduzierung des städtischen Pflegeaufwandes** für nicht belegte Gräber und für die Baumpflege
- Verbesserung des Ergebnisses/ **Senkung der Kostenunterdeckung,**

Detailplan Fumbachseite



Detailplan Haseneck





Künftige Nutzung des vorderen Talbereichs

- Die Abteilungen 21 bis 23 sollen zum **Premiumbereich** ausgebaut werden
- das angestrebte Ziel ist eine **hohe Auslastung** als Bestattungsfläche
- Maßnahmen:
 - Sperrung des Mittelweges für den Verkehr
 - Verlagerung des Verkehrs, Parken am Seitenweg
 - Intensivpflege des Premiumbereiches
- Ausweisung von Memoriamgärten als Blickfang in der Mittelachse

Flächenbilanz

Vor Umbau	36,3 ha
Nach Umbau	26,4 ha
Davon Wald	5,7 ha
Genutzte Fläche	20,7 ha



Garten- und Friedhofsamt Pirmasens
Bestands- und Maßnahmenplan M 1:2000
André Jankwitz

Übersichtsplan nach Umbau

Kernpunkte Beschlussvorlage

- Die Hangbereiche in den Abt. 1, 4c, 5b, 6b und 7b werden geschlossen.
- In den Abt. 4a und 5 sind Sarggräber nur an den Hauptwegen zugelassen
- Abt. 15 – 18 und 31-43 komplett schließen
- Abt. 19 + 28 d-f für Naturbestattungen vorhalten
- In den Abt. 26 und 27 kein Neuverkauf von Wahlgräbern
- In den Abt. 28a – 28c künftig nur muslimische Grabfelder
- Als neue Bestattungsangebote werden Ruhegemeinschaften und Memoriamgärten zugelassen
- Die Allee in den Abt. 21 -23 wird für den Besucherfahrverkehr geschlossen
- Am Haseneck wird ein Waldstück als Friedwald ausgewiesen

Ausblick

- Der Waldfriedhof wird

attraktiver

zukunftsfähiger

konkurrenzfähiger

barrierefrei(er)

- und damit weniger defizitär

Danke für die Aufmerksamkeit

