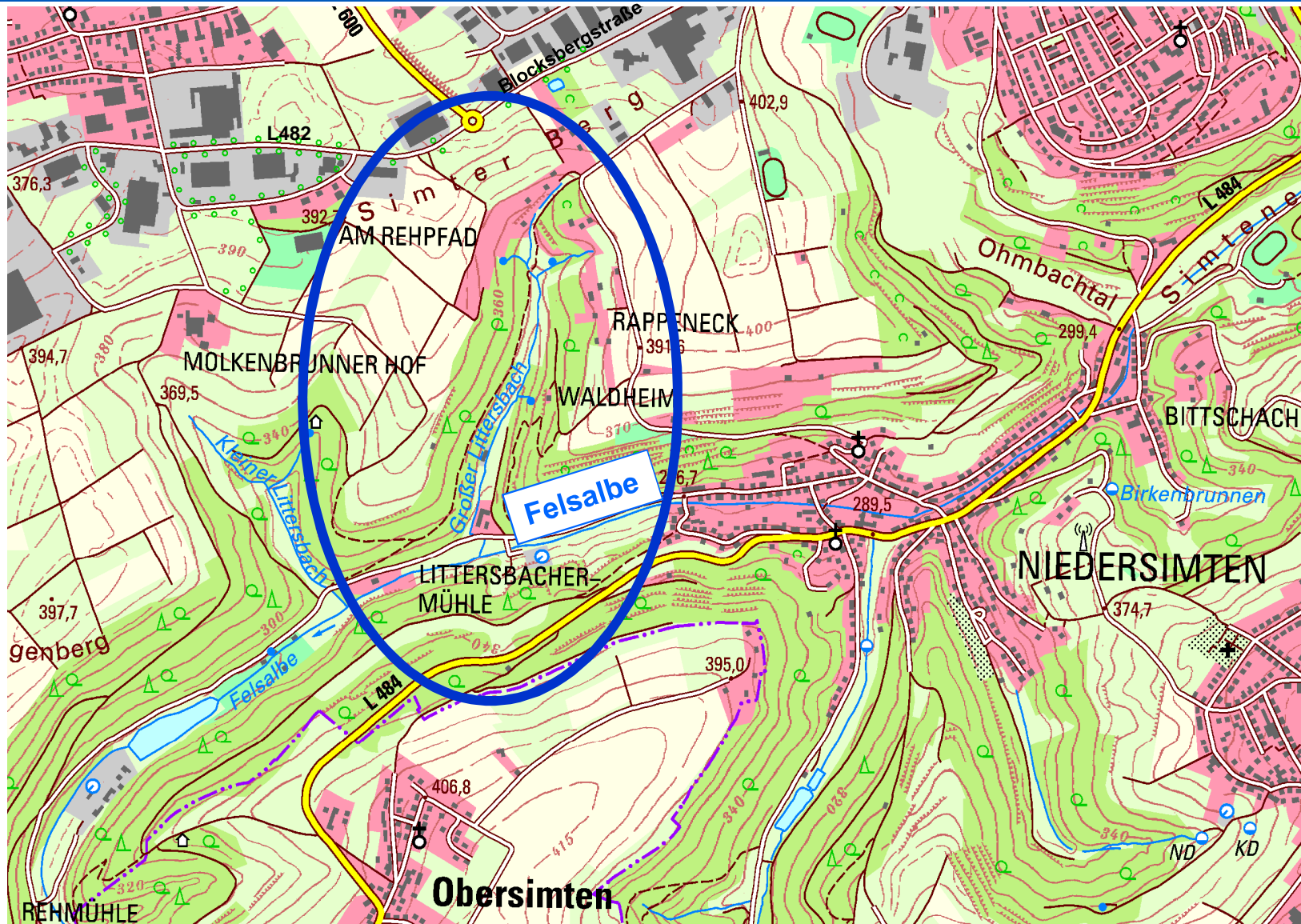


# L 484

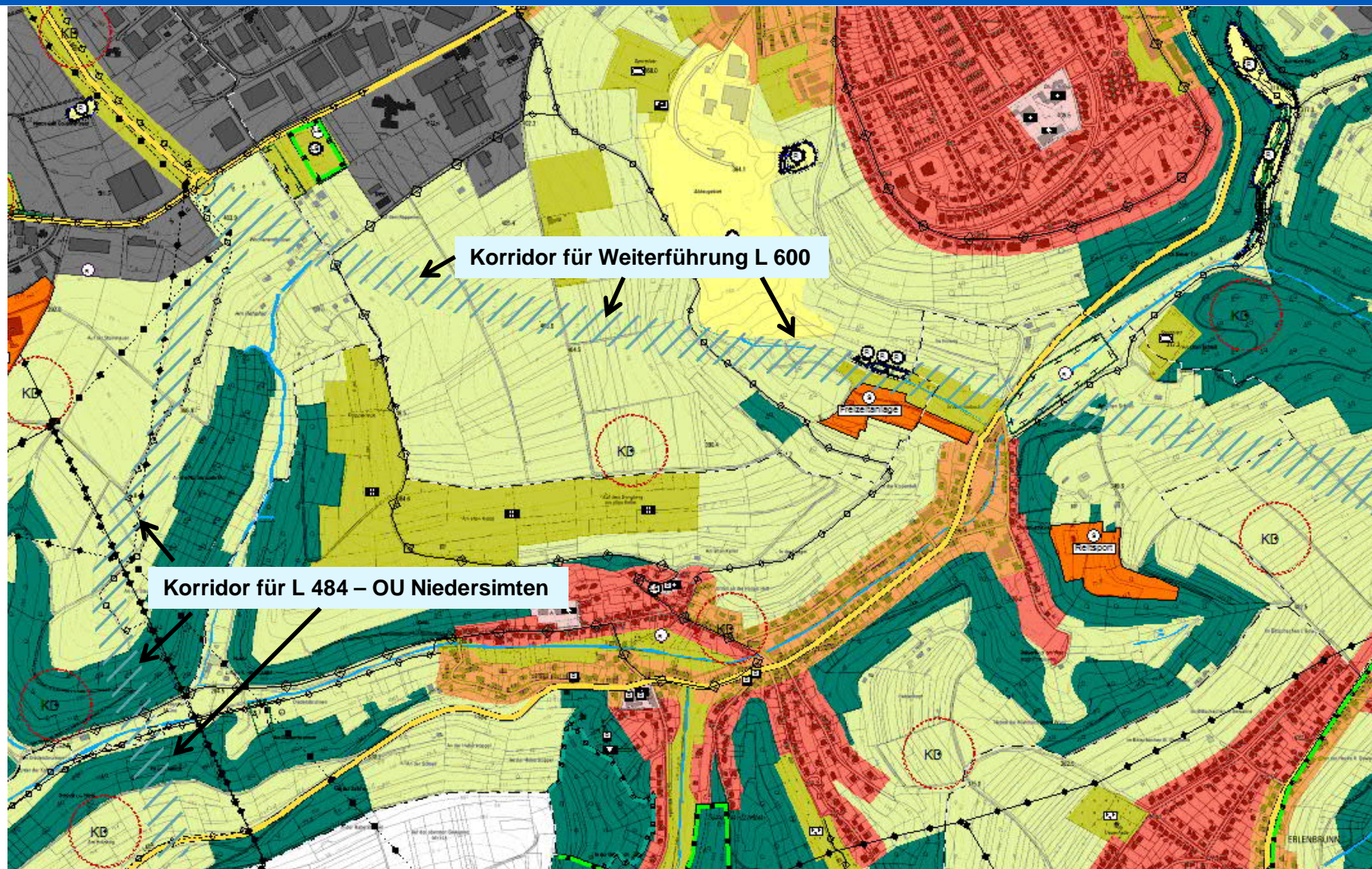
## Ortsumgehung Niedersimten

Information durch den  
Landesbetrieb Mobilität Kaiserslautern

Planvorstellung im Ortsbeirat  
Niedersimten und Winzeln









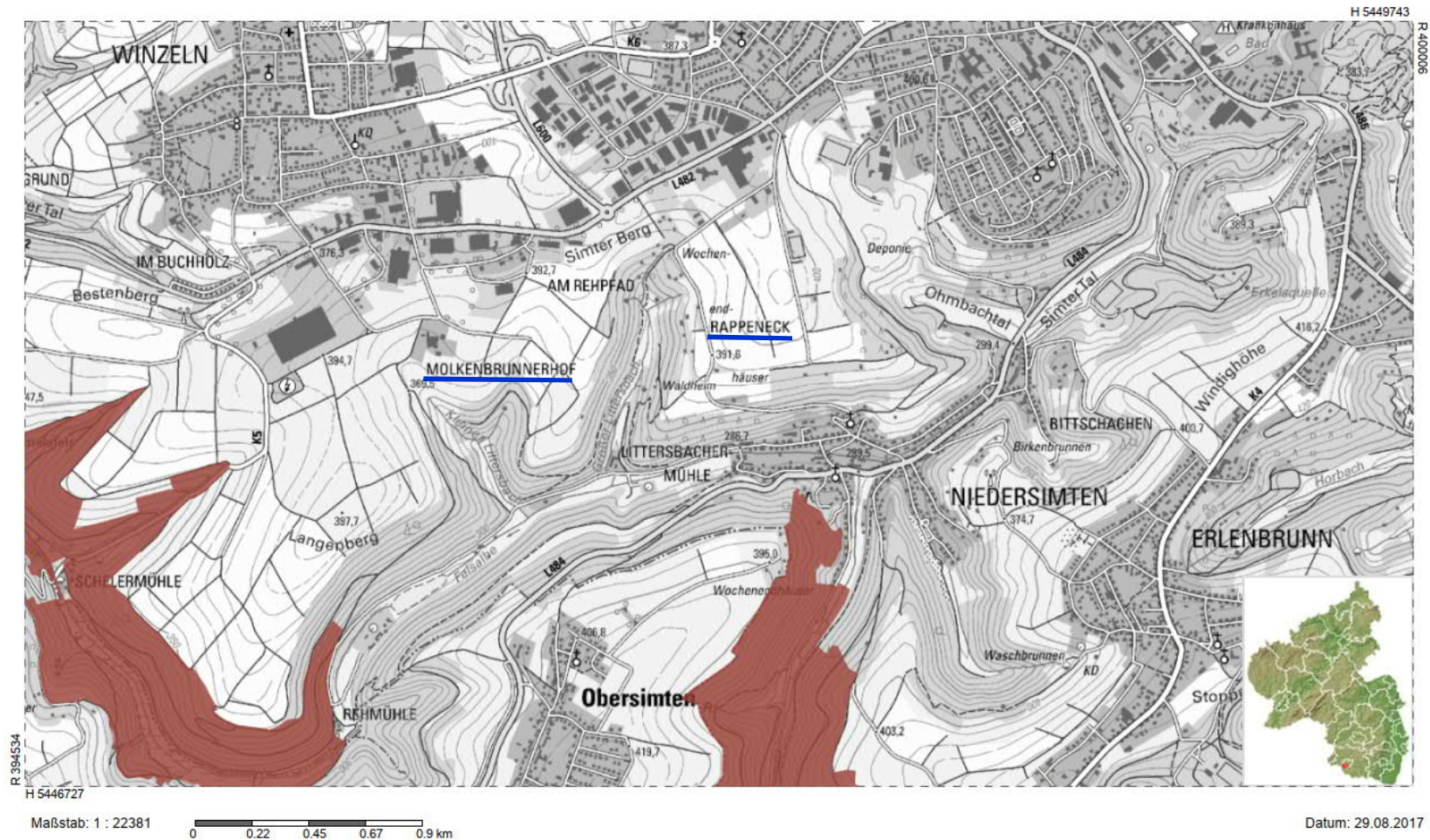
- Ende 2009: Verkehrsfreigabe der Ortsumgehung Obersimten (L484)
- Verkehrsuntersuchung im Jahr 2010 + erste Konzeptstudie (Student) für eine Ortsumgehungsstraße von Niedersimten (L 484)
- Planungsauftrag vom August 2017 → Planungsbeginn: im Frühjahr 2019
- Planvorstellung beim Stadtvorstand in Pirmasens *Anfang März 2020* und dann einem erweiterten Teilnehmerkreis (Ortsbezirke) am 28. Juli 2020
- interner Landespflegerischer Fachtermin am 02.07.2020 im LBM KL
- Vorstellung der aktuellen Vorplanung in beiden Ortsbezirken, um hier noch weitere Verbesserungsvorschläge für die Planung abzufragen
- 29.10.2020: erstes Abstimmungsgespräch mit den Naturschutzbehörden

- Ausbaulänge:  $L \cong 1,6$  km
- Verkehrsbelastung der neuen Umgehung:  $\sim 8.200$  Kfz/24h (Zahlen v. 2010)
- Straßenquerschnitt: regionale Verbindung (RIN)  $\Rightarrow$  Entwurfsklasse 3 (RAL)
- Überspannung „**Felsalb-Tal**“: Talbrücke  $L = 415 - 475$ m (je nach Variante)
- Westwall-Relikte auf der Gersbachhöhe (Südseite) und am Simter Berg
- Pfalzwerke-Freileitung (Stromtrasse) wird gekreuzt
- Gewässer: Felsalbe, Großer u. Kleiner Littersbach (beides § 30er-Flächen)
- Naturschutz: **Avifauna** (Vögel), **Amphibien** und **Fledermäuse** untersucht
- Sonstiges: Hofstelle (*Molkenbrunnerhof*), Maschinenbau-Fa. (*Simter Berg*), Wochenendgebiet *Rappeneck*, Zuwegung zur Kläranlage



Landschaftsinformationssystem der  
Naturschutzverwaltung Rheinland-Pfalz  
L484, OU Niedersimten

Notiz: FFH-Gebiete FFH-6811-302  
Gersbachtal FFH-6710-301 Zweibrücker  
Land



(C) Naturschutzverwaltung Rheinland-Pfalz, Geobasisdaten: (C) Kataster- und Vermessungsverwaltung Rheinland-Pfalz



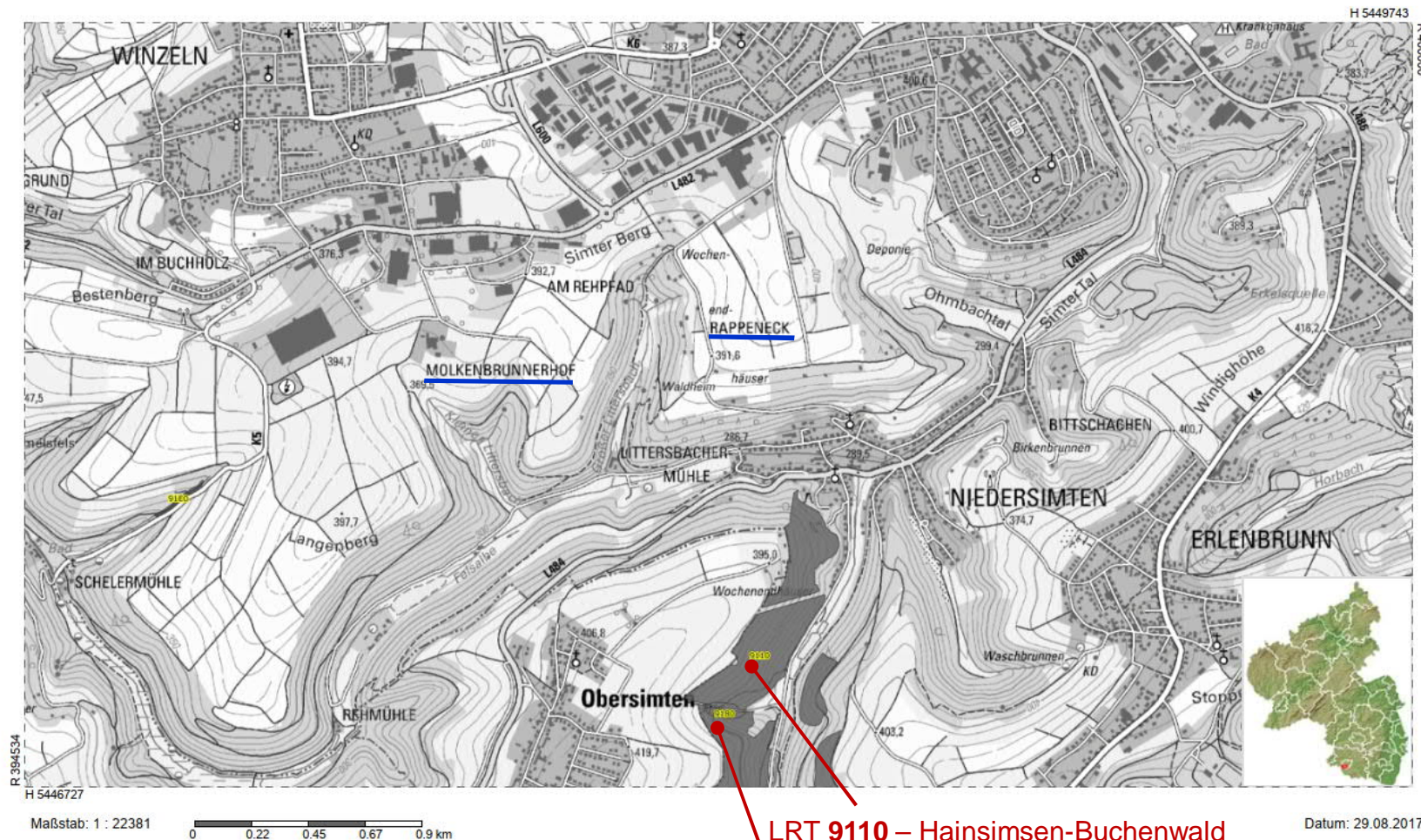


# Schutzgebiete (FFH-LRT)



Landschaftsinformationssystem der  
Naturschutzverwaltung Rheinland-Pfalz  
L484, OU Niedersimten

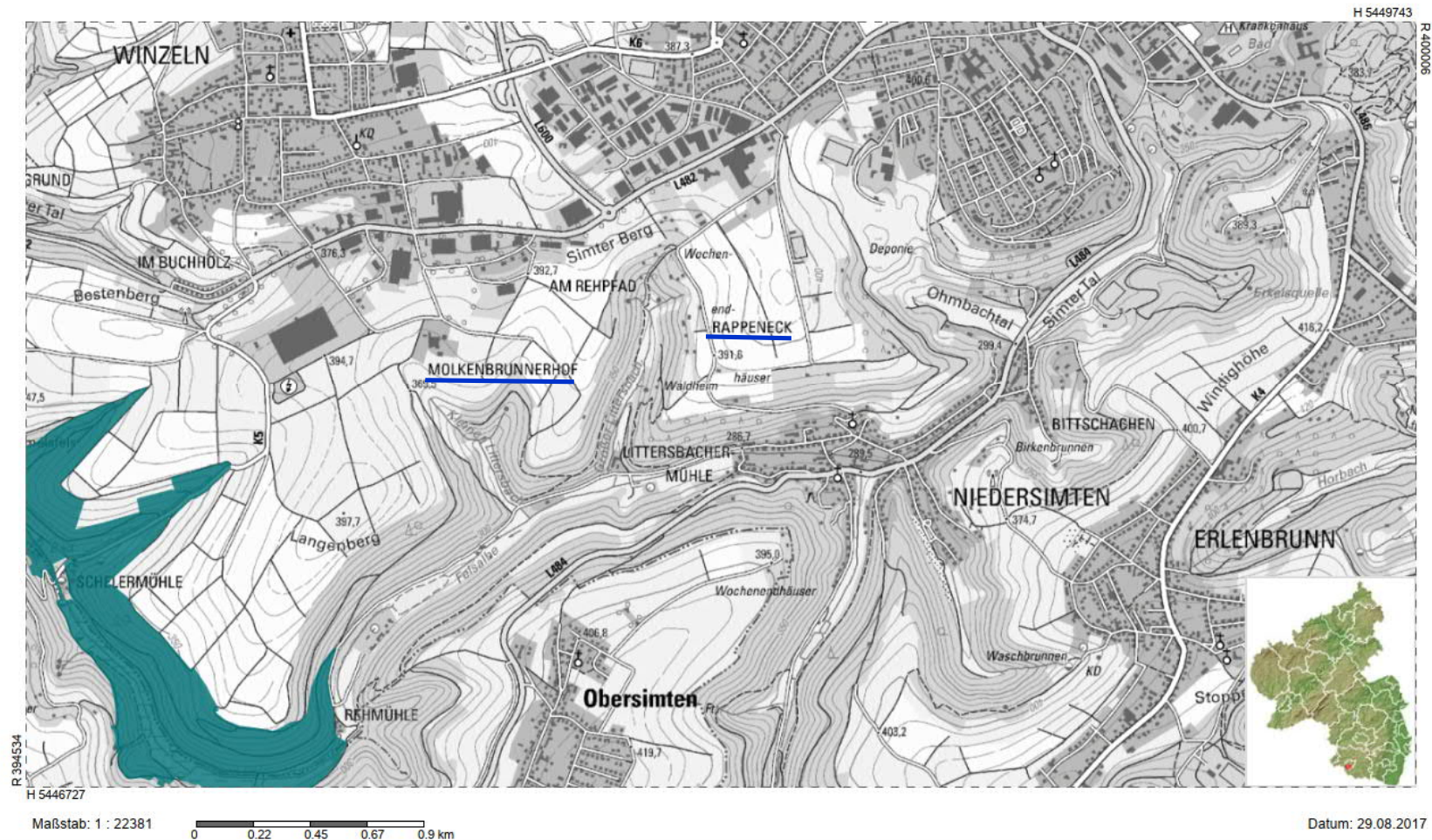
Notiz: FFH-Lebensraumtypen



(C) Naturschutzverwaltung Rheinland-Pfalz, Geobasisdaten: (C) Kataster- und Vermessungsverwaltung Rheinland-Pfalz

LRT 9110 – Hainsimsen-Buchenwald  
LRT 9180 – Schlucht- u. Hangmischwälder

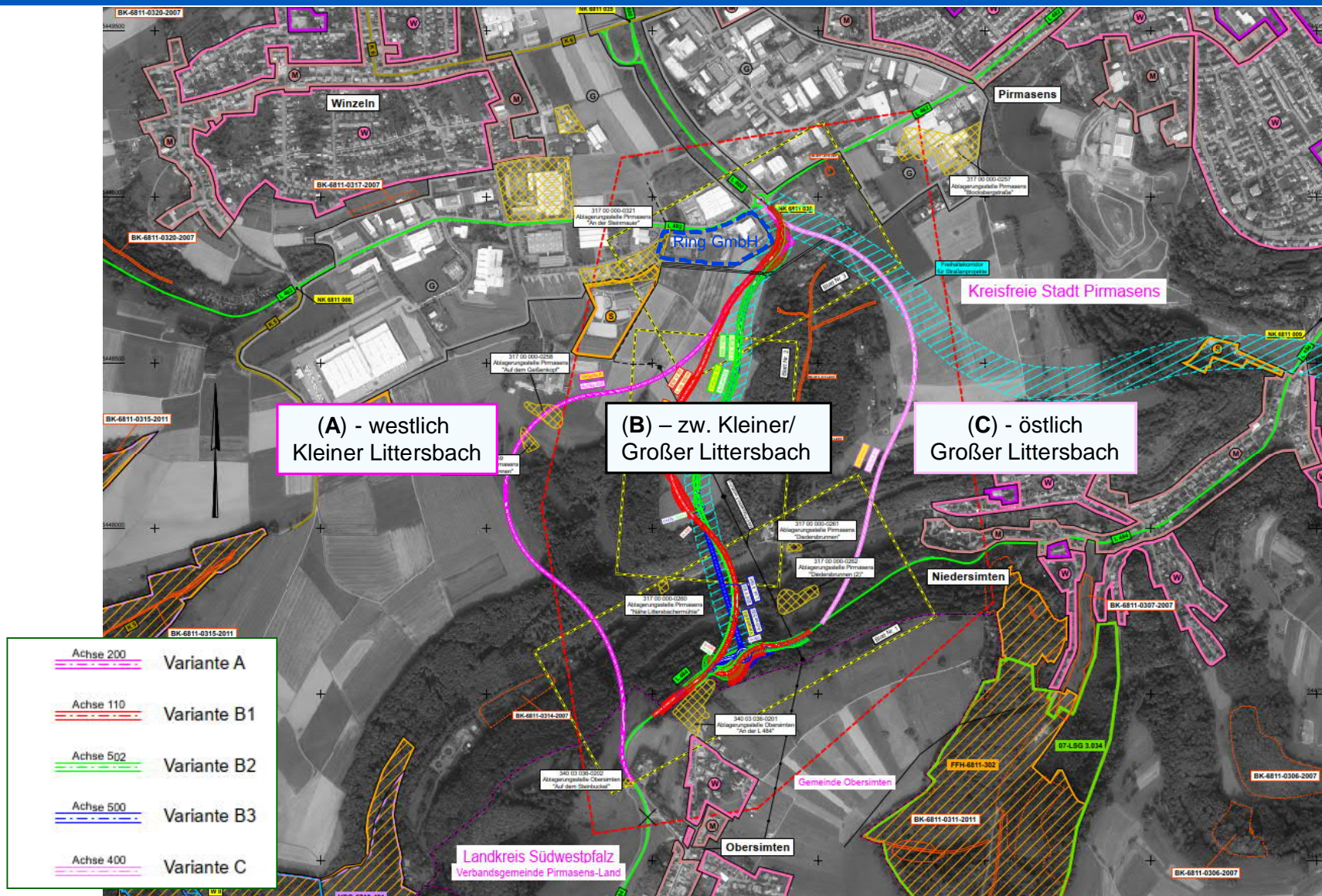








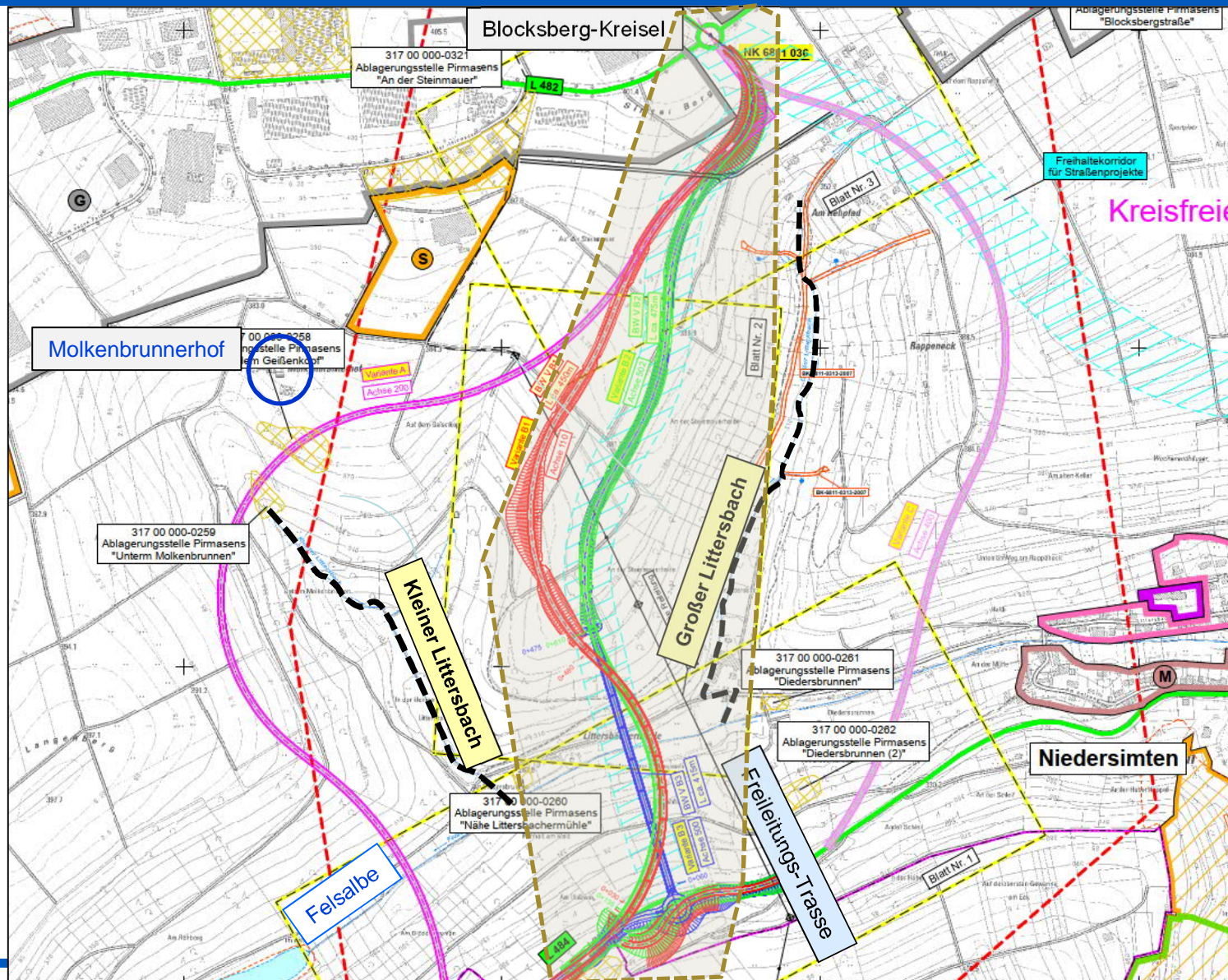
# Grobvarianten (Übersicht)





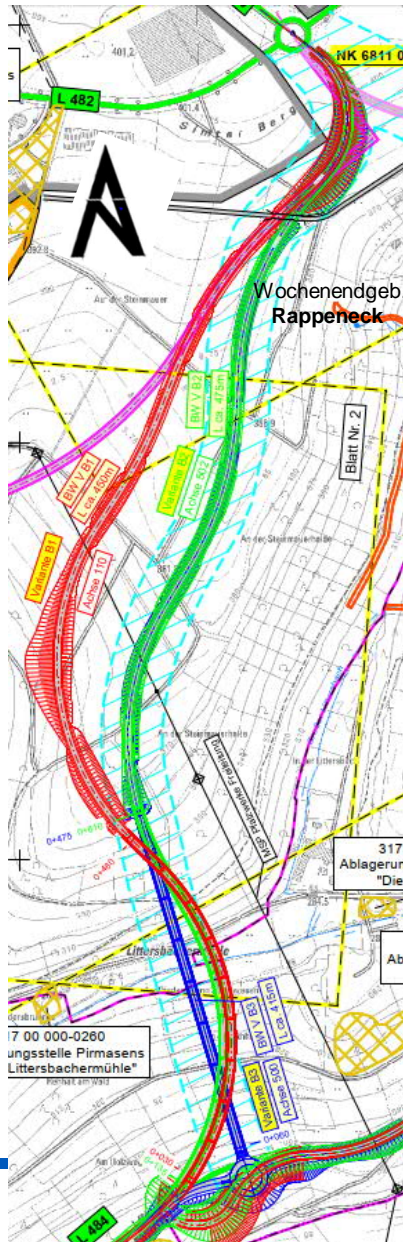


## 3 Untervarianten (mittlerer Teil)





# 3 Untervarianten (Variantenvergleich)



	Variante B1	Variante B2	Variante B3
Baulänge	1,57 km	1,61 km	1,47 km
Talbrücke (L / H)	450 m / 80 m	475 m / 83 m	415 m / 82 m
BW (Element)	konst. Radius	Wendelinie	Gerade
Entwässerung	kein Tiefpunkt	Tiefpunkt (BW)	kein Tiefpunkt
südl. Anbindung (Flächenverbrauch)	T-förmig ~ 29.000 m <sup>2</sup>	T-förmig ~ 23.000 m <sup>2</sup>	Kreisverkehr ~ 23.000 m <sup>2</sup>

## Naturschutz ⇒ Raumwiderstandsbewertung (**Rangfolge**)

- 1 **Fledermauskartierung** ⇒ große Aktivität (kritisch sind Flugrouten mit Querung im Bereich des nördl. **WL**)
- 2 **Vogelkartierung:** V1 Offenland  
V2 kleine Waldvögel  
V3 „Großvögel“ / Spechte
- 3 **Amphibien:** 12 potentielle Laichgewässer am Simter Berg







- Gespräche mit den zuständigen Fachbehörden für Naturschutz und Wasser sind zeitnah zu führen (*mit Naturschutzbehörden am 29.10.2020 terminiert*)
- Abstimmung der Planung mit betroffenen Landwirten sowie der LWK
- Verfeinerung d. Vorplanung unter Berücksichtigung der Rückmeldungen aus den verschiedenen Besprechungen (Ortsbeiräte, Dienststellen, Behörden,...)
- Fortschreibung der Verkehrsuntersuchung (*Verkehrsstudie 2010*)
- Variantenentscheidung jetzt möglichst schnell herbeiführen
- Ausarbeitung der Vorzugsvariante (integrierte Pläne - Entwurfsplanung)
- Aktualisierung der Kosten: bisher nur erste „grobe“ Kostenschätzungen (*abhängig von der Planungsvariante bisher zw. ca. 19 – 28 Mio. €*)



danke für die Aufmerksamkeit

...weitere Fragen beantworte ich  
natürlich auch gerne