

# Stadtverwaltung Tiefbau



## **AUSBAU GERSBACHER STRASSE**

# PROJEKT- ABLAUF

# PROJEKTABLAUFPLAN AUSBAU GERSBACHER STR

		2019	2020				2021				2022			
		4. Qu	1. Qu	2. Qu	3. Qu	4. Qu	1. Qu	2. Qu	3. Qu	4. Qu	1. Qu	2. Qu	3. Qu	4. Qu
Anliegerversammlung														
Vorstellung Ortsbeirat														
Vorstellung Stadtrat														
Zuschussantrag Straßenbau (Zeit unter Vorbehalt)	ca. 1 Jahr													
Kanalsanierung geschlossene Bauweise	4 Wochen													
Erneuerung Gas + Wasserleitung in 3 Abschnitten, Kanal Grundstücksanschlüsse vereinzelt in offener Bauweise	14 Wochen, Juni - Sept 2020													
Ausschreibung nach Bewilligung Zuschuss														
Straßenbau in 3 Bauabschnitten	12 Monate, Winterpause													

INGENIEURBÜRO THIELE OBJEKTPLANUNG GMBH  
 UNTERER SOMMERWALDWEG 1 66953 PIRMASENS TEL. 06331 55470 FAX 06331 554729 OBJEKT@INGENIEURBUERO THIELE.DE

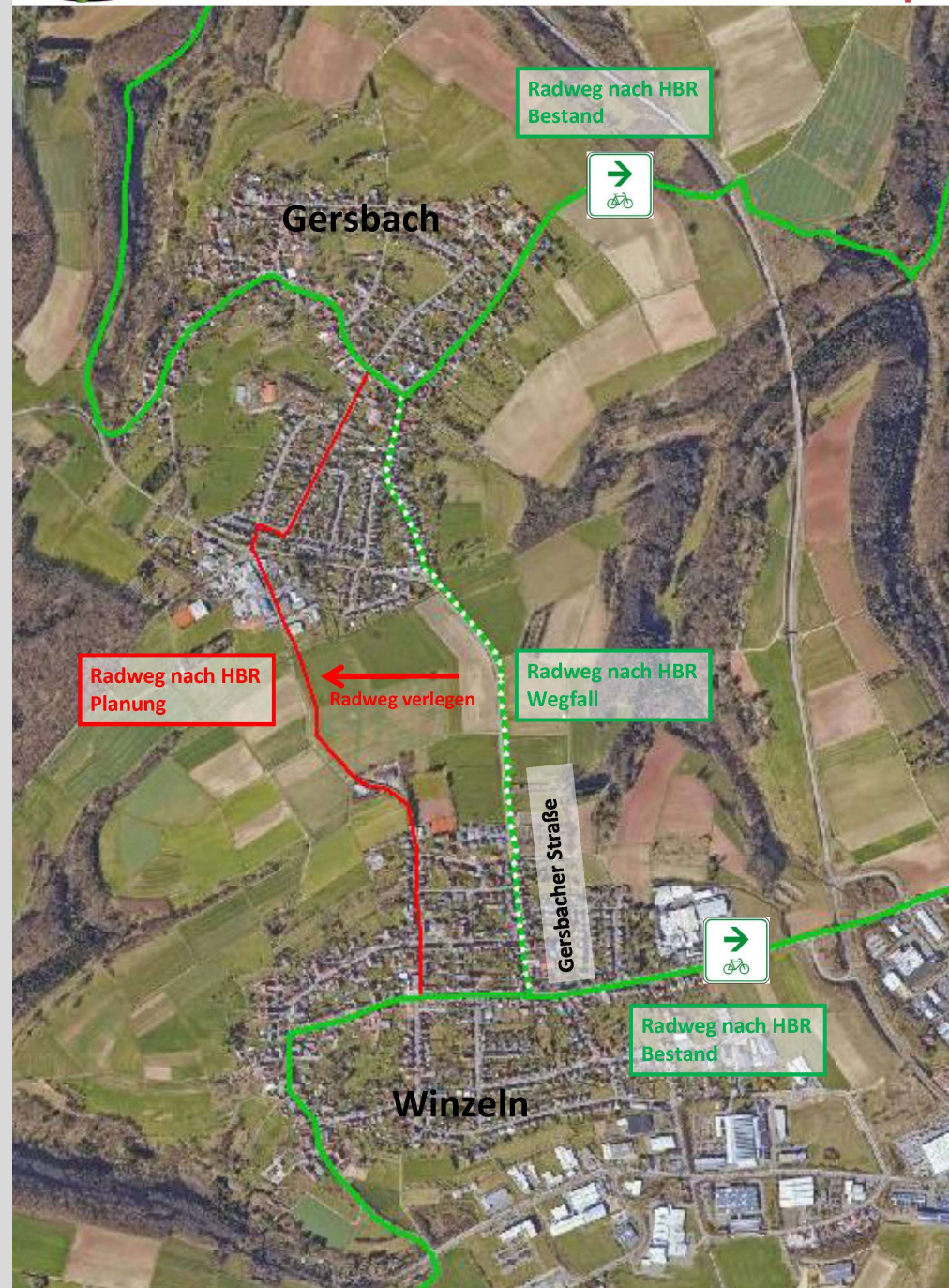
Stand: 13.12.2019

N:\51 Projekt\2019\10519 Gersbacher Str\12 Projekt\taupläne\10519\_Projekt\tauplan\_Gersbacher Straße\_Ortsbeirat.docx

**RADWEG /**

**UM-**

**LEITUNGEN**

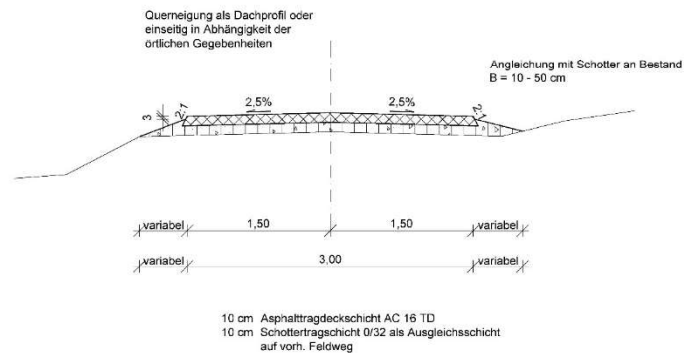




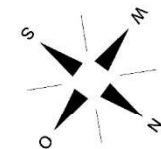
# RADWEG



## Regelquerschnitt Radweg M 1:25



### Legende:



## ENTWURFSPLANUNG

ÄNDERUNGEN	DATUM
<b>Stadt Pirmasens</b> Stadtverwaltung	
Anlage	4
Blatt Nr.	11
Reg. Nr.	10519
Titel	
Projekt	AUSBAU DER GERSBACHER STRASSE
bearb. gez.	27.09.19
gepr.	
Datum	27.09.19
Zeichen	Tab. T. B. E.
Maßstab	1:1000, 1:25
Aufgestellt:	



# UMLEITUNG

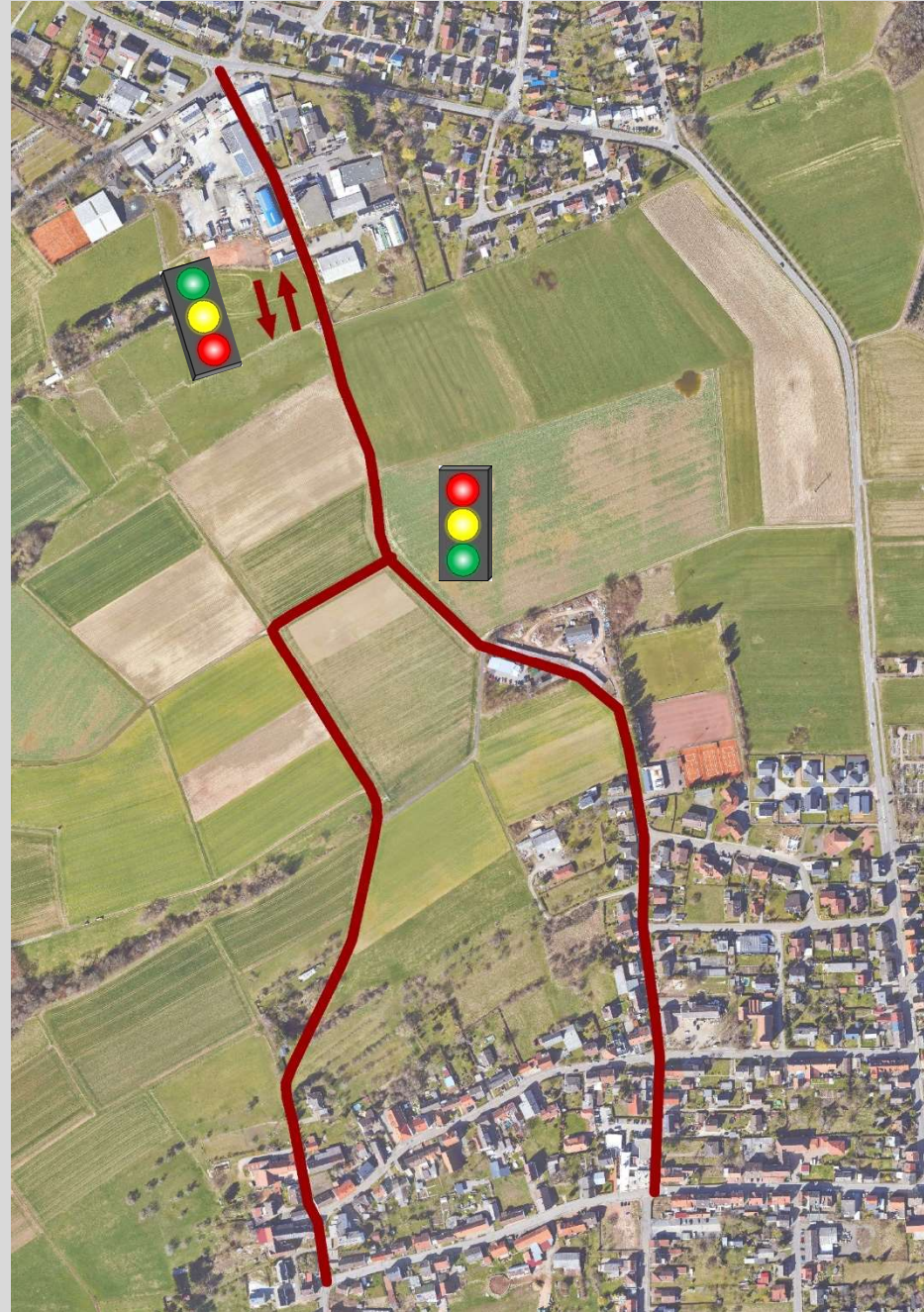
**VAR 1**





# UMLEITUNG

**VAR 2**





# UMLEITUNG

**VAR 3**



# UMLEITUNG

**VAR 4**

